

# Региональные центры управления как механизм обеспечения комплексного развития и безопасности субъектов Российской Федерации

**Антипина Елена Александровна,**  
руководитель Межведомственной рабочей группы  
по созданию и координации деятельности региональных центров управления  
при коллегии Военно-промышленной комиссии Российской Федерации,  
генеральный директор Института государственно-частного планирования

# Указ Президента Российской Федерации «Об утверждении основ государственной политики в сфере стратегического планирования в Российской Федерации»



*«44. Информационно - аналитическое обеспечение стратегического планирования направлено на повышение качества стратегического управления поддержку процессов выработки и принятия управленческих решений на вариативной основе, осуществление комплексного анализа и прогнозирования перспектив социально-экономического развития и состояния национальной безопасности, организацию мониторинга и контроля реализации документов стратегического планирования.»*

*«47. Единое цифровое информационное пространство в интересах стратегического управления в РФ формируется с использованием существующих государственных информационных систем и информационных ресурсов органов публичной власти, а также инфраструктуры, обеспечивающей их информационно-технологическое взаимодействие, включая систему распределенных ситуационных центров, работающих по единому регламенту взаимодействия.»*



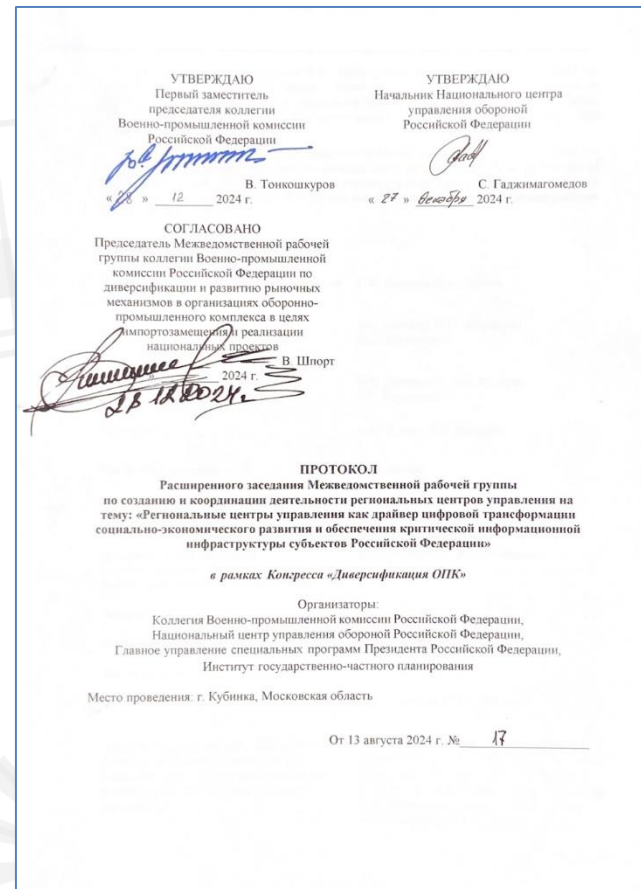
ИНСТИТУТ  
ГОСУДАРСТВЕННО-ЧАСТНОГО  
ПЛАНИРОВАНИЯ

# Межведомственная рабочая группа по региональным центрам управления

**РЦУ** – штатный орган при высшем должностном лице и/или высшем исполнительном органе государственной власти субъекта Российской Федерации, размещенный в специально оборудованных помещениях, оснащённых отечественными программно-аппаратными комплексами и информационно-аналитическими системами, осуществляющий свои функции по межведомственному взаимодействию, государственно-частному планированию и эффективному управлению комплексным региональным развитием, а также оперативному купированию чрезвычайных ситуаций и принятию экстренных мер в особый период

## Проект реализуется в интересах и по инициативе:

- Национального центра управления обороной РФ
- Коллегии Военно-промышленной комиссии РФ
- ФСО РФ
- Главного управления специальных программ Президента РФ.
- Региональных органов исполнительной власти





ИНСТИТУТ  
ГОСУДАРСТВЕННО-ЧАСТНОГО  
ПЛАНИРОВАНИЯ

# Государственно-частное планирование

Это система социально-экономических взаимоотношений, которая обеспечивает согласованность федеральных, региональных, муниципальных и частных приоритетов на прочном экономическом фундаменте и юридических нормах российского и международного права на принципах государственно-частного партнерства.



# Государственно-частное планирование позволяет преодолеть разрывы между

- 1) стратегией социально-экономического развития и документами территориального планирования;
- 2) обеспечением реализации приоритетов органов государственной власти и интересами частного бизнеса;
- 3) классическим научным подходом к территориальному развитию и инновационными инструментами из области менеджмента и маркетинга территории;
- 4) глобальными технологическими трендами и рациональной специализацией территории;
- 5) решением задач государства и соблюдением интересов населения

## Формат «интерактивной» стратегии обеспечивается программно-аппаратными модулями в рамках реализации концепции «Региональный центр управления»



экономическое и пространственное  
моделирование



геоинформационные технологии

Современные ГИС технологии позволяют:

- повысить управляемость природными, человеческими и экономическими ресурсами на всех уровнях управления, включая муниципальный;
- рассчитывать отдачу от каждого конкретного проекта;
- упорядочивать расходование ресурсов;
- обеспечивать наглядные исходные данные для принятия решений;
- оперативно корректировать процессы, протекающие в рамках повседневной деятельности

# Актуальные задачи развития государственно-частного планирования

- **Актуализация Стратегий социально-экономического развития** субъектов Российской Федерации на среднесрочную и долгосрочную перспективу (до 2025, 2030, 2035 годов и т.д.) путем **концентрации на рациональной (умной) специализации региона**, наполнения Стратегии флагманскими проектами опережающего развития, увеличения роли здоровьесберегающих технологий и превентивной медицины, **приведения в соответствие с национальными проектами и федеральными планами по диверсификации организаций оборонно-промышленного комплекса**; а также создания предиктивных аналитических систем и построения на их базе интерактивных имитационных моделей социально-экономического развития
- **Модернизация региональных Ситуационных центров** как опорных центров разворачивания проектов и программ по цифровой трансформации регионов, умному безопасному городу – трансформация их в региональные центры управления **для межведомственного взаимодействия** по цифровизации социально-экономических процессов, мониторинга и поддержки принятия стратегических и оперативных решений, в том числе с помощью технологий искусственного интеллекта

**СЦ Президента РФ**



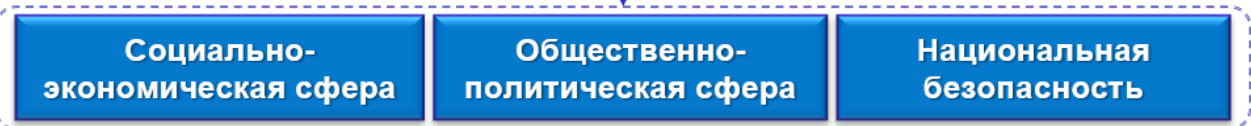
Национальная Система  
Управления Данными, Единая  
Среда Разработки,  
Государственная Единая  
Облачная Платформа - данные  
системы создаются и  
обслуживаются Минцифры РФ

- Минэконом-развития/ФАИП и ФЦП
- Минфин и ФК/Электронный бюджет
- Минпромторг /ИП ГИСП
- Минэнерго
- ФАС
- ФНС
- Счетная палата
- Прокуратура



- ФСО / ГАС ГОЗ
- Коллегия ВПК
- Министерство Обороны / ЕИС ГОЗ
- Ростех/ЕИП АСТ ГОЗ
- ФСБ
- МВД
- МЧС

Другие госзаказчики, также имеющие свои локальные системы



Роспатент/  
Патентная библиотека/  
Результаты Интеллектуальной  
Дейтельности

«Частные», «малые» компании, научно-исследовательские и научно-образовательные учреждения Российской Федерации





ИНСТИТУТ  
ГОСУДАРСТВЕННО-ЧАСТНОГО  
ПЛАНИРОВАНИЯ

# Основные функциональные системы РЦУ

**ГИС Стратегия** - система управления субъектом Российской Федерации для стратегического и территориального планирования целей и задач комплексного регионального развития. Состоит из цифровой модели региона, блока среднесрочного и долгосрочного прогнозирования и инструментов предиктивной аналитики.

**ГИС Безопасность** – система координации действий силовых структур (МЧС, МВД, ФСБ, Росгвардия и т. д. )

**ГИС Развитие** - система управления комплексным региональным развитием, мониторинга и поддержки принятия стратегических и оперативных решений, в том числе с помощью технологий искусственного интеллекта.

**ГИС Мобилизация** – система управления мобилизационными мероприятиями

**ГИС Шлюз** – система безопасного взаимодействия между открытым и закрытым контурами управления РЦУ

Социально-экономическая сфера

Общественно-политическая  
сфера

Национальная безопасность



ИНСТИТУТ  
ГОСУДАРСТВЕННО-ЧАСТНОГО  
ПЛАНИРОВАНИЯ

# Региональный центр управления

1

Модуль управления разработкой/корректировкой стратегий социально-экономического развития

2

Модуль разработки /корректировки схем территориального планирования и генеральных планов

3

Модуль управления реализацией стратегий социально-экономического развития региона и муниципальных образований



ИНСТИТУТ  
ГОСУДАРСТВЕННО-ЧАСТНОГО  
ПЛАНИРОВАНИЯ

## Региональный центр управления

4

Модуль электронного управления инвестиционной деятельностью

5

Система разработки и управления стандартизованными ИСОГД населенных пунктов в регионе

6

Краудсорсинговый портал для работы с населением, основанный на технологиях региональной ментальности

7

Модуль кадровой логистики для региона

8

Модуль управления туристской деятельностью

# Региональный центр управления

9

Модуль управления транспортными потоками

10

Модуль управления агропромышленным комплексом региона

11

Модуль управления природоохранной деятельностью

12

Модуль управления региональной системой здравоохранения

13

Модуль управления региональной системой образования



ИНСТИТУТ  
ГОСУДАРСТВЕННО-ЧАСТНОГО  
ПЛАНИРОВАНИЯ

## Региональный центр управления

14

Ситуационный центр МЧС : глобальный ситуационный мониторинг по системе «Безопасный город»

15

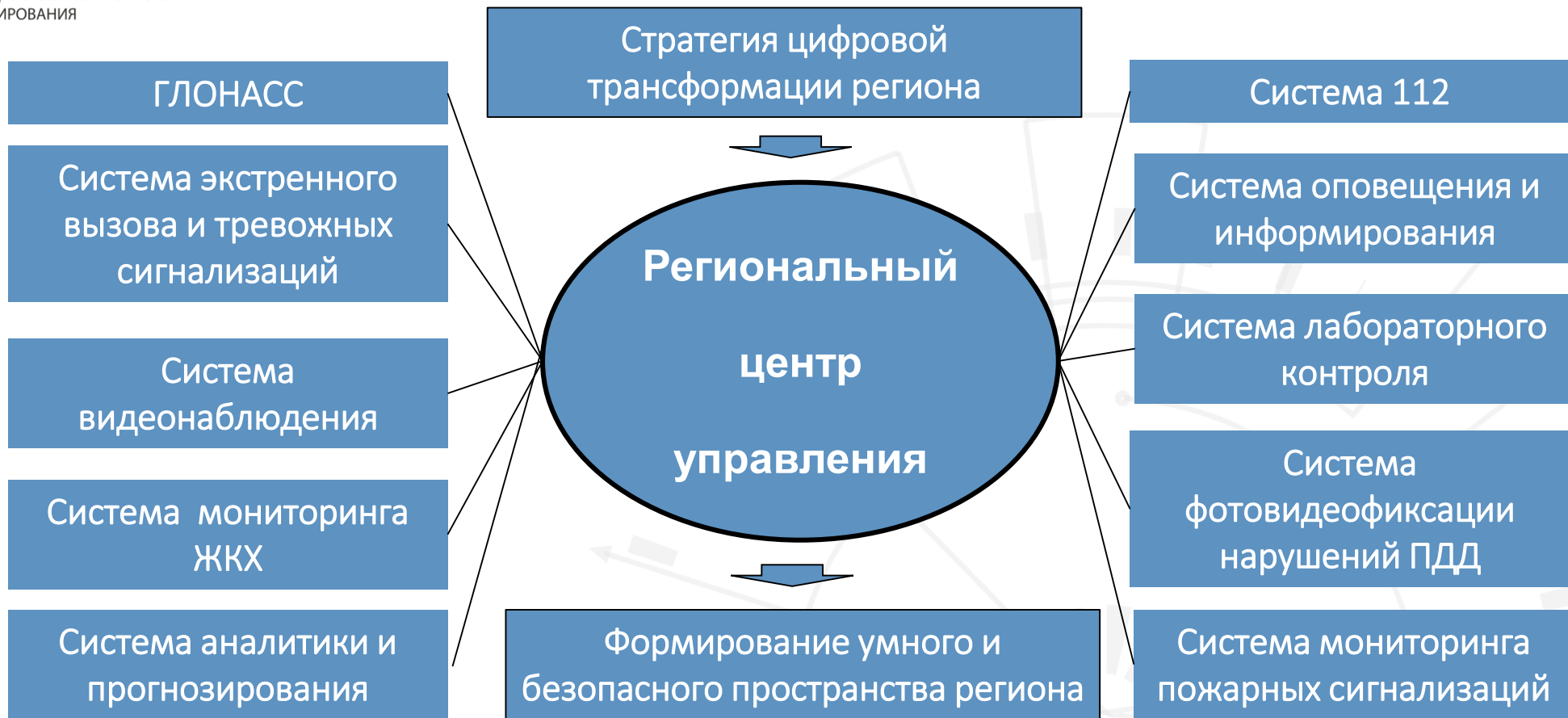
Геоинформационная система анализа и мониторинга инженерных систем жизнеобеспечения по типу «Умный город»





ИНСТИТУТ  
ГОСУДАРСТВЕННО-ЧАСТНОГО  
ПЛАНИРОВАНИЯ

# РЕГИОНАЛЬНЫЙ ЦЕНТР УПРАВЛЕНИЯ КАК МЕХАНИЗМ ОБЕСПЕЧЕНИЯ МНОГОУРОВНЕВОЙ БЕЗОПАСНОЙ СРЕДЫ





ИНСТИТУТ  
ГОСУДАРСТВЕННО-ЧАСТНОГО  
ПЛАНИРОВАНИЯ

Ситуационная комната  
Губернатора



Ситуационная комната  
РЦУ



Рабочее место  
Директора РЦУ



Система  
видеоконференцсвязи



Видеостена



Штаб -  
диспетчерская

Здание РЦУ + Коммуникации



Операторская  
группа



Группа аналитики и  
прогнозирования



Экспертная группа



Программный комплекс:  
• Система Аналитики  
• Система прогнозирования  
• ГИС Стратегия  
• ГИС Развитие  
• ГИС Безопасность  
• ГИС Мобилизация  
• ГИС Шлюз

Серверная



Локальная сеть



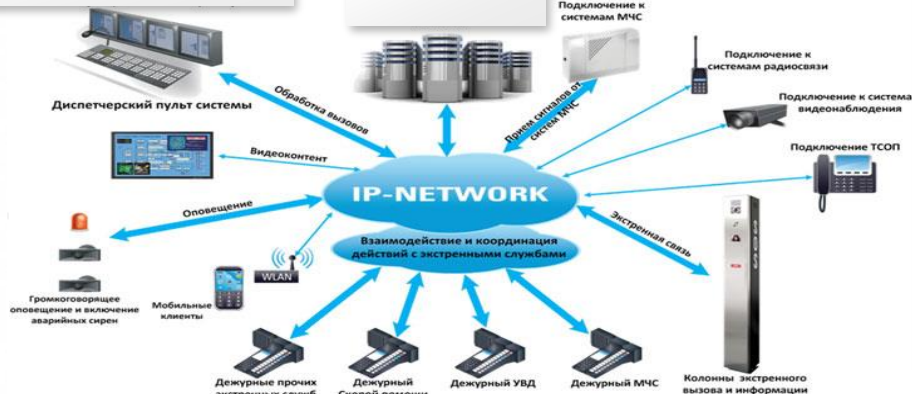
Система  
Умное безопасное пространство



Локальный СХД

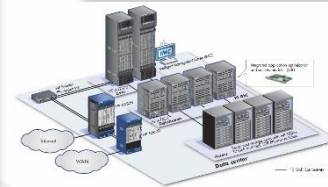


IP-NETWORK

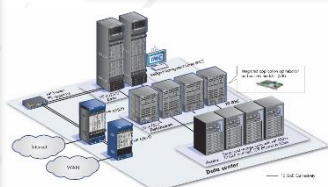


# Инфраструктура РЦУ

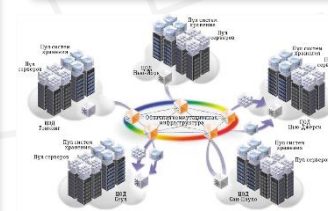
Региональный ЦОД  
основной



Региональный ЦОД  
резервный



СЦ Компаний и Организаций  
Внешние ИТ-системы  
Предприятий



Транспортный узел – Шина данных, Сетевая коммутация, Шлюзы



ИНСТИТУТ  
ГОСУДАРСТВЕННО-ЧАСТНОГО  
ПЛАНИРОВАНИЯ

# ТЕРРИТОРИАЛЬНО-АДМИНИСТРАТИВНАЯ СХЕМА ПРОЕКТА РЦУ (ЦОДЫ, ПАКИ, ОБОРУДОВАНИЕ)

Федеральный уровень

СИТУАЦИОННЫЙ ЦЕНТР  
Президента РФ



СИТУАЦИОННЫЙ ЦЕНТР  
Правительства РФ



СЦ Совета Безопасности РФ  
СЦ Контрольного управления  
СЦ Управления по работе  
с обращениями граждан  
СЦ других управлений

НЦУО РФ



НЦУКС МЧС России  
СЦ ФСБ России  
СЦ ФСО России  
СЦ других ведомств

Транспортно-коммуникационная сеть



ПАК «РЦУ Центр У»  
~ 200 штук

ПАК «РЦУ ЦОД»  
(основной и резервный)  
170 штук

Опорная сеть ЦОДов  
РЦУ



Субъекты РФ

СЦ глав субъектов РФ



ПАК «РЦУ Субъект»  
85 штук



Районный уровень

Мэрии городов  
Администрации районов

ПАК «РЦУ Город»  
ПАК «РЦУ Район»  
~ 3 000 штук



Муниципальный уровень

Муниципалитеты

ПАК «РЦУ  
Муниципалитет»  
~ 25 000 штук



Инфраструктурный уровень

Объекты  
инфраструктуры  
Предприятия  
Организации,  
Домовладения

Миллионы единиц  
оборудования  
Сотни миллионов  
датчиков

> 1 000 000  
единиц  
оборудования



Суперкомпьютерные центры



МЦСТ Эльбрус

МЦСТ R1000

Эльбрус-2С+

Эльбрус-1С+

Эльбрус-2С3

Эльбрус-4С

Эльбрус-8С

Эльбрус-16С

Эльбрус-12С

МЦСТ R2000

Эльбрус-8СВ

Весь спектр оборудования на основе МП Эльбрус и МЦСТ-R





ИНСТИТУТ  
ГОСУДАРСТВЕННО-ЧАСТНОГО  
ПЛАНИРОВАНИЯ

# Умное и безопасное пространство



# Существующие процессорные платформы и страны владеющие собственными процессорными архитектурами и платформами



# Особой компетенцией Института ГЧП является способность работать с технологиями и проектами двойного назначения

- ✓ Одной из наших концептуальных разработок является **научно-промышленный кластер двойного назначения**, который позволяет в едином организационно-правовом и технологическом контуре решать задачи **диверсификации и импортозамещения**.
- ✓ **Научно-промышленный кластер двойного назначения** – это региональный консорциум между организациями оборонно-промышленного комплекса, научно-образовательными организациями, средними и малыми инновационными компаниями с целью выпуска высокотехнологичной продукции гражданского и двойного назначения, сохранения и развития научно-промышленной инфраструктуры и кадрового потенциала организаций ОПК для оперативного переключения между режимами диверсификации и мобилизации.
- ✓ Данная работа выполняется командой Института ГЧП по поручению **Коллегии Военно-промышленной комиссии РФ**.

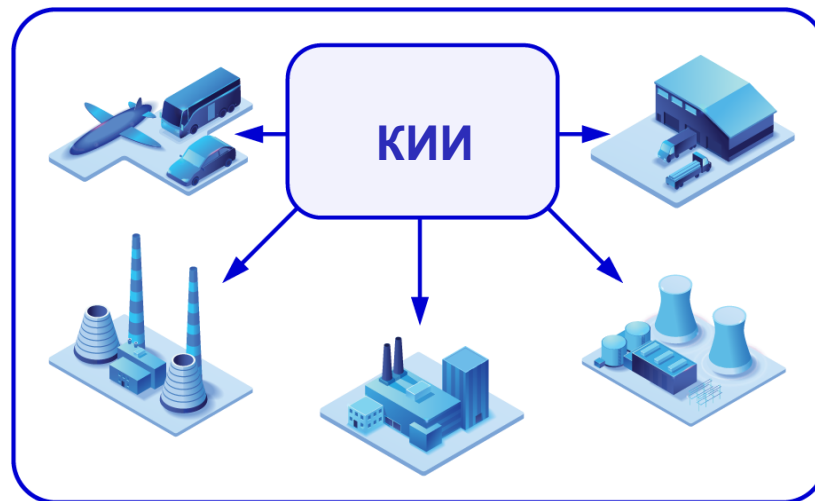
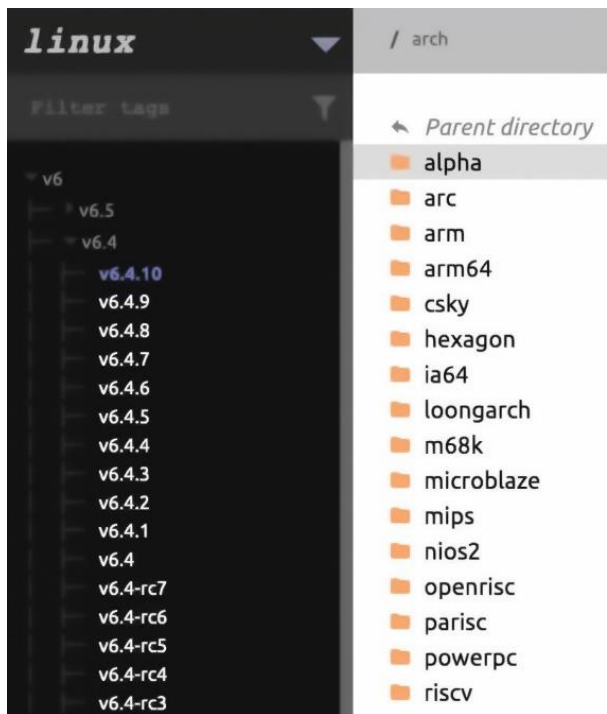




# МОСКОВСКИЙ НАУЧНО-ПРОМЫШЛЕННЫЙ КЛАСТЕР ДВОЙНОГО НАЗНАЧЕНИЯ «РОССИЙСКИЕ ПРОГРАММНО-АППАРАТНЫЕ КОМПЛЕКСЫ»

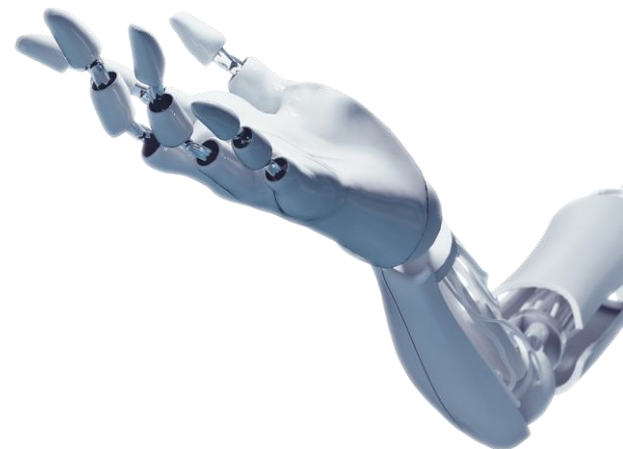
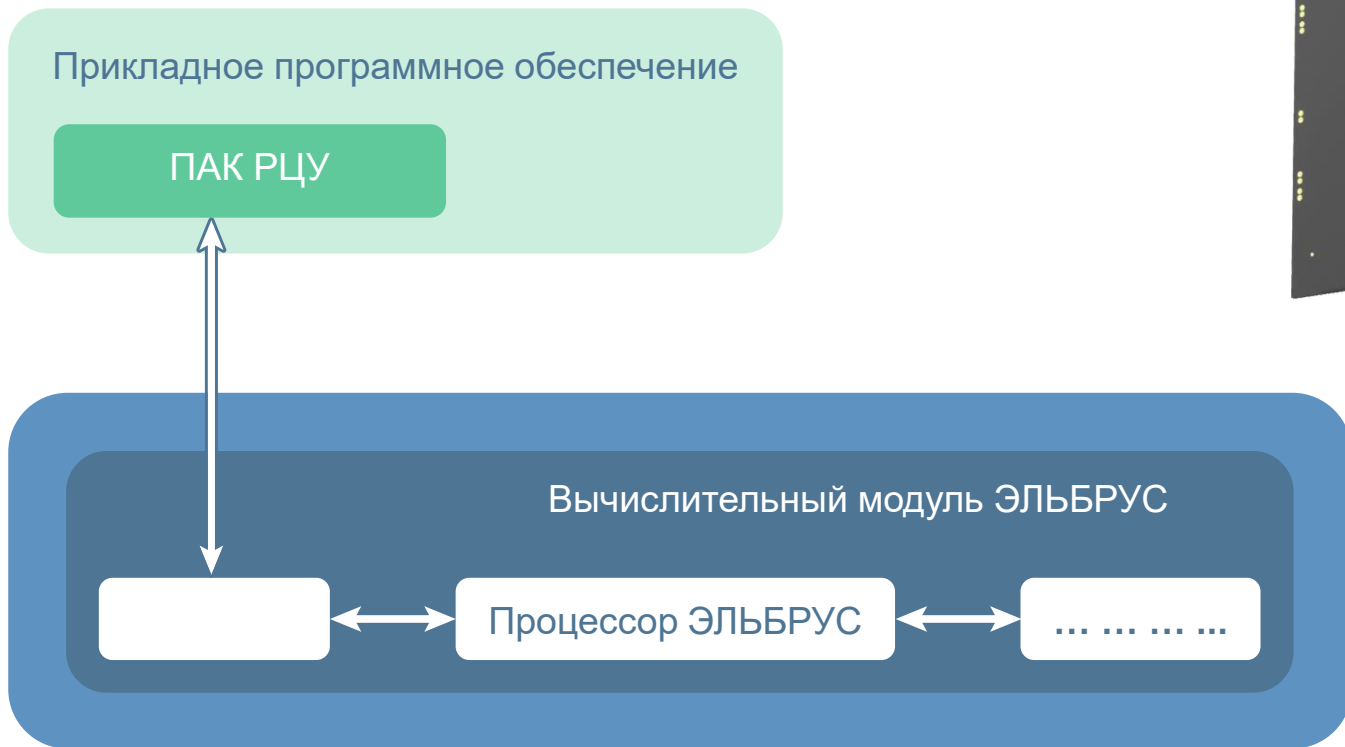
ОТКРЫТАЯ

ЗАКРЫТАЯ





# МОСКОВСКИЙ НАУЧНО-ПРОМЫШЛЕННЫЙ КЛАСТЕР ДВОЙНОГО НАЗНАЧЕНИЯ «РОССИЙСКИЕ ПРОГРАММНО-АППАРАТНЫЕ КОМПЛЕКСЫ»



# Участники Московского научно-промышленного кластера двойного назначения «Российские программно-аппаратные комплексы»

АО «МЦСТ»

ПАО «ИНЭУМ  
им. И.С. Брука»

ФГБУН «ЦЭМИ  
РАН»

ФГБУН «ИСП  
РАН»

ФАУ  
«ГОСНИИАС»

АО «НИИВК  
им. М.А.  
Карцева»

АО «НПО  
«Техномаш»  
им. С.А.  
Афанасьева»

ФГАОУ ВО  
«МФТИ»

«МГТУ им. Н.Э.  
Баумана»

«РТУ МИРЭА»

«МТУСИ»

ООО  
«Институт  
ГЧП»

ООО «Эльбрус.  
Доверенные  
решения»

ООО «НИЦ ЦТ»



# МОСКОВСКИЙ НАУЧНО-ПРОМЫШЛЕННЫЙ КЛАСТЕР ДВОЙНОГО НАЗНАЧЕНИЯ «РОССИЙСКИЕ ПРОГРАММНО-АППАРАТНЫЕ КОМПЛЕКСЫ»: ИТ ИНФРАСТРУКТУРА ДЛЯ ОПК

ИНСТИТУТ  
ГОСУДАРСТВЕННО-ЧАСТНОГО  
ПЛАНИРОВАНИЯ

Расширенное заседание Межведомственной рабочей группы коллегии ВПК Российской Федерации по диверсификации и развитию рыночных механизмов в организациях оборонно-промышленного комплекса в целях импортозамещения и реализации национальных проектов на тему: «Экосистема технологического суверенитета: научно-промышленные кластеры двойного назначения и технологические платформы»

Подписание кластерного соглашения о создании Московского научно-промышленного кластера двойного назначения «Российский программно-аппаратные комплексы» 12.08.2024





# МОСКОВСКИЙ НАУЧНО-ПРОМЫШЛЕННЫЙ КЛАСТЕР ДВОЙНОГО НАЗНАЧЕНИЯ «РОССИЙСКИЕ ПРОГРАММНО-АППАРАТНЫЕ КОМПЛЕКСЫ»: ИТ ИНФРАСТРУКТУРА ДЛЯ РЦУ

ИНСТИТУТ  
ГОСУДАРСТВЕННО-ЧАСТНОГО  
ПЛАНИРОВАНИЯ

Расширенное заседание Межведомственной рабочей группы по созданию и координации деятельности региональных центров управления на тему: «Региональные центры управления как драйвер цифровой трансформации социально-экономического развития и обеспечения критической информационной инфраструктуры субъектов Российской Федерации»

Подписание кластерного соглашения о создании Московского научно-промышленного кластера двойного назначения «Российские программно-аппаратные комплексы» 13.08.2024







## МОСКОВСКИЙ НАУЧНО-ПРОМЫШЛЕННЫЙ КЛАСТЕР ДВОЙНОГО НАЗНАЧЕНИЯ «РОССИЙСКИЕ ПРОГРАММНО-АППАРАТНЫЕ КОМПЛЕКСЫ»: КНТП

ИНСТИТУТ  
ГОСУДАРСТВЕННО-ЧАСТНОГО  
ПЛАНИРОВАНИЯ

Межведомственная научно-практическая конференция на тему: «Научно-промышленные кластеры двойного назначения как платформа для реализации КНТП и проектов технологического суверенитета (мегапроектов)»

Подписание кластерного соглашения о создании Московского научно-промышленного кластера двойного назначения «Российский программно-аппаратные комплексы» 14.08.2024





ИНСТИТУТ  
ГОСУДАРСТВЕННО-ЧАСТНОГО  
ПЛАНИРОВАНИЯ

# Московский научно-промышленный кластер двойного назначения «Российские программно- аппаратные комплексы» (на платформе «Эльбрус»)

## Специализация:

- разработка и производство отечественных доверенных программно-аппаратных комплексов (ПАК) и специализированного программного обеспечения для использования на объектах КИИ (в первую очередь):
  - региональные центры управления (РЦУ) и
  - объекты информационной инфраструктуры организаций оборонно-промышленного комплекса (ИТ-ОПК).



# МОСКОВСКИЙ НАУЧНО-ПРОМЫШЛЕННЫЙ КЛАСТЕР ДВОЙНОГО НАЗНАЧЕНИЯ «РОССИЙСКИЕ ПРОГРАММНО-АППАРАТНЫЕ КОМПЛЕКСЫ»: ОБЛАСТЬ ПРИМЕНЕНИЯ РПАК



Автоматическое  
рабочее место



Центр обработки  
данных



Станки  
ЧПУ



Сетевое  
оборудование



Интернет  
вещей



Аппаратные  
модули безопасности

Протокол заседания экспертного совета по диверсификации оборонно-промышленного комплекса и импортозамещению при Правительственной комиссии по импортозамещению (Экспертный совет) от 18 мая 2023 года №10  
«Перспективы развития производства беспилотных летательных аппаратов (БЛА) и самолетов малой авиации гражданского и двойного назначения»

« Принять к сведению сообщение Е.А. Антипиной о том, что в 2022 году совместным решением Национального центра управления обороной Российской Федерации, Главного управления специальных программ Президента Российской Федерации, Федеральной службы охраны Российской Федерации, коллегии Военно-промышленной комиссии Российской Федерации была сформирована Межведомственная рабочая группа по созданию и координации деятельности региональных центров управления (МРГ РЦУ)...

Одной из задач МРГ РЦУ является обеспечение функций дистанционного мониторинга региональных центров управления, в том числе с помощью интегрированных БПЛА, выполненных на базе российских программно-аппаратных комплексов и решений. »



« РЕШИЛИ:

5. Организовать взаимодействие Экспертного совета с МРГ РЦУ по совместной подготовке необходимых нормативных документов и технических решений в целях обеспечения работы формируемых РЦУ службами беспилотного мониторинга. »



ИНСТИТУТ  
ГОСУДАРСТВЕННО-ЧАСТНОГО  
ПЛАНИРОВАНИЯ

# Х МЕЖВЕДОМСТВЕННАЯ НАУЧНО-ПРАКТИЧЕСКАЯ КОНФЕРЕНЦИЯ «АРМИЯ И ОБЩЕСТВО. МЕЖВЕДОМСТВЕННОЕ ВЗАИМОДЕЙСТВИЕ В ИНТЕРЕСАХ УКРЕПЛЕНИЯ ОБОРОНЫ ГОСУДАРСТВА»



22 ноября 2024 г.



СЕКЦИЯ №2

Московский научно-промышленный кластер двойного назначения «Российские программно-аппаратные комплексы» как механизм построения региональных центров управления и критической информационной инфраструктуры оборонно-промышленного комплекса



ИНСТИТУТ  
ГОСУДАРСТВЕННО-ЧАСТНОГО  
ПЛАНИРОВАНИЯ

# МЕСТО РЕГИОНАЛЬНЫХ ЦЕНТРОВ УПРАВЛЕНИЯ КАК МУЛЬТИФОРМАТНОЙ ПЛАТФОРМЫ ДЛЯ ПОСТРОЕНИЯ СИСТЕМЫ КОМПЛЕКСНОГО РАЗВИТИЯ И БЕЗОПАСНОСТИ СУБЪЕКТОВ РФ



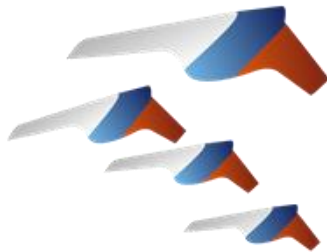
# ПОРУЧЕНИЕ ПЕРВОГО ЗАМЕСТИТЕЛЯ ПРЕДСЕДАТЕЛЯ ПРАВИТЕЛЬСТВА РОССИЙСКОЙ ФЕДЕРАЦИИ – ПРЕДСЕДАТЕЛЯ КОЛЛЕГИИ ВОЕННО-ПРОМЫШЕННОЙ КОМИССИИ РОССИЙСКОЙ ФЕДЕРАЦИИ Д.В. МАНТУРОВА

ИНСТИТУТ  
ГОСУДАРСТВЕННО-ЧАСТНОГО  
ПЛАНИРОВАНИЯ



По итогам Международного военно-технического форума «Армия-2024» Первым Заместителем Председателя Правительства Российской Федерации – Председателем Коллегии ВПК РФ Д.В. Мантуровым Институту государственно-частного планирования совместно с РАН поручено:

- организовать специализированный научный центр для разработки единого научно-методологического обеспечения работы региональных центров управления, в целях реализации основных положений Указа Президента Российской Федерации от 8 ноября 2021 г. №633 «Об утверждении основ государственной политики в сфере стратегического планирования Российской Федерации»;
- проработать дорожную карту по созданию РЦУ в субъектах Российской Федерации для повышения эффективности управления комплексным региональным развитием, безопасности и обороноспособности.



ИНСТИТУТ  
ГОСУДАРСТВЕННО-ЧАСТНОГО  
ПЛАНИРОВАНИЯ

# Приглашаем к сотрудничеству!

**Институт государственно-частного планирования  
191186, г. Санкт-Петербург, Невский проспект, 22-24  
тел.: 8 (812) 493 00 20, 8 (812) 571 05 60  
тел: +7 (915) 071-17-07  
pppinstitute.ru, e-mail: antipina@pppinstitute.ru**