

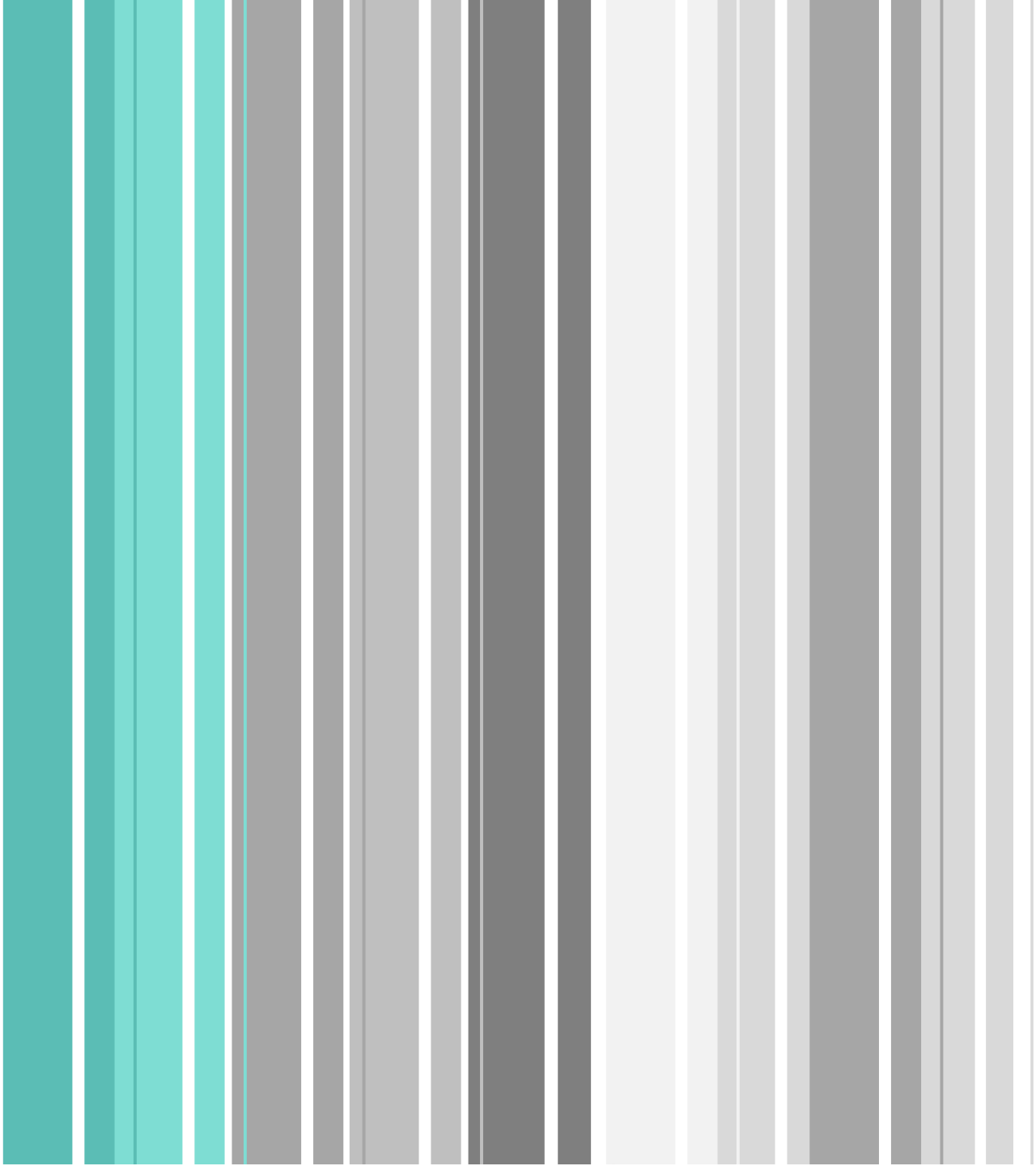


март
2025

"Цифровизация производства в fashion retail"



GULLIVER
GROUP



Ga | GULLIVER
GROUP

Gulliver^{TOYS}

Gulliver[®]

стильная одежда для детей и подростков

ROBERTO MORETTI

GLVR

button blue



WildBrain *cplg*

Gulliver
Market



Gulliver TOYS

МИССИЯ GULLIVER TOYS – ПОИСК, СОЗДАНИЕ И РАЗВИТИЕ СИЛЬНЫХ БРЕНДОВ ИГРУШЕК ДЛЯ ПОСТРОЕНИЯ ДОЛГОСРОЧНЫХ ВЗАИМОВЫГОДНЫХ ОТНОШЕНИЙ С ПАРТНЁРАМИ И ПОКУПАТЕЛЯМИ КОМПАНИИ.

ДИСТРИБУЦИЯ

ВСЕМИРНО ИЗВЕСТНЫХ ТОРГОВЫХ МАРОК ИГРУШЕК
3000 + SKU

СТМ

СОБСТВЕННЫЕ ТОРГОВЫЕ МАРКИ

MASTER TOY

ЛИЦЕНЗИОННЫЕ ИГРУШКИ
ПО ПОПУЛЯРНЫМ ФРАНШИЗАМ

СПЕЦПРОЕКТЫ

ДУТСОРСИНГ ПО РАЗРАБОТКЕ
И ПРОИЗВОДСТВУ ИГРУШЕК



Gulliver®

стильная одежда для детей и подростков

МИССИЯ GULLIVER – ВОСПИТАНИЕ ВКУСА, СТИЛЯ, КУЛЬТУРЫ ПОДАЧИ ОБРАЗА.

МЫ ЦЕНИМ ИНДИВИДУАЛЬНОСТЬ КАЖДОГО РЕБЕНКА, ПОЭТОМУ СОЗДАЕМ ОДЕЖДУ РАЗНУЮ ПО СТИЛЕВЫМ И ЦВЕТОВЫМ РЕШЕНИЯМ, ЧТО ПОЗВОЛЯЕТ ФОРМИРОВАТЬ ДЕТСКИЙ ГАРДЕРОБ В СООТВЕТСТВИИ С ЕГО ХАРАКТЕРОМ, НАСТРОЕНИЕМ, ИНТЕРЕСАМИ, ОБРАЗОМ ЖИЗНИ.

40+

ФАБРИК В ЮГОВОСТОЧНОЙ АЗИИ, ТУРЦИИ И СНГ

ФЕДЕРАЛЬНАЯ СЕТЬ №1

В МОНОБРЕНДОВОМ ФОРМАТЕ

79 СОБСТВЕННЫХ МАГАЗИНОВ РОЗНИЦА

100 МАГАЗИНОВ ФРАНЧАЙЗИ

СОБСТВЕННЫЙ ДИЗАЙН

НАШИ ДИЗАЙНЕРЫ - КОМАНДА УВЛЕЧЕННЫХ ЛЮДЕЙ СОЗДАЮЩИХ НЕПОВТОРИМЫЕ КОЛЛЕКЦИИ И ОБРАЗЫ В ЦЕНТРЕ КОТОРЫХ ВСЕГДА БЫЛА И ОСТАЕТСЯ ИНДИВИДУАЛЬНОСТЬ.

GG | GULLIVER
GROUP



BABY

КОЛЛЕКЦИИ ДЛЯ НОВОРОЖДЕННЫХ ВКЛЮЧАЮТ В СЕБЯ ВСЁ САМОЕ НЕОБХОДИМОЕ ДЛЯ РОСТА И РАЗВИТИЯ МАЛЕНЬКОГО РЕБЕНКА: БОДИ, ФУТБОЛКИ, ПОЛЗУНКИ, КОМБИНЕЗОНЫ, ПЛЕДЫ И МНОГОЕ ДРУГОЕ.



MINI

3-8 ЛЕТ
РОСТ 104-134 CM



JUNIOR

9-15 ЛЕТ
РОСТ 140-170 CM



FLASH

КОЛЛЕКЦИЯ НАРЯДНОЙ ОДЕЖДЫ И ЭКО-КАПСУЛА.



SCHOOL

КОЛЛЕКЦИЯ ШКОЛЬНОЙ ФОРМЫ.



ROBERTO MORETTI

ПРЕМИАЛЬНЫЙ БРЕНД ДЕТСКОЙ
ОДЕЖДЫ И ИГРУШЕК, СОЗДАННЫЙ
КОМАНДОЙ ТАЛАНТЛИВЫХ ДИЗАЙНЕРОВ,
ЧЕЙ ОПЫТ В ИНДУСТРИИ СОСТАВЛЯЕТ
БОЛЕЕ 25 ЛЕТ.

BOSCO® LUKSÉ BABOCHKA

VIPAVENUE · bunny hill *Даниэль* ХОРОШИЙ ВКУС С ДЕТСТВА



la LamodaPremium



G Gulliver **L V R**

БРЕНД ОДЕЖДЫ ДЛЯ МУЖЧИН
И ЖЕНЩИН. УСТОЙЧИВЫЕ
СТИЛИСТИЧЕСКИЕ ТРЕНДЫ
И БЕСКОМПРОМИСНОЕ
КАЧЕСТВО ПРОДУКЦИИ.

КАПСУЛЬНЫЙ SMART-ГАРДЕРОБ,
ДОПОЛНЯЕМЫЙ ОТ СЕЗОНА К СЕЗОНУ.

**КАТЕГОРИЯ
SMART CASUAL**

**ЦЕНОВОЙ СЕГМЕНТ
MIDDLE – MIDDLE+**

**ИНТЕЛЛЕКТ
И ЭЛЕГАНТНОСТЬ**
ОСНОВАННАЯ НА СОЧЕТАНИИ
МОНОХРОМНОСТИ И ФАКТУРЫ.

G | GULLIVER
GROUP



button blue

button blue

БРЕНД ДЕТСКОЙ ОДЕЖДЫ
И АКСЕССУАРОВ СРЕДНЕГО СЕГМЕНТА.

МИССИЯ БРЕНДА: СТАТЬ «ДРУГОМ»
И «ПОМОЩНИКОМ» ДЛЯ ДЕТЕЙ
И РОДИТЕЛЕЙ.

СРЕДНИЙ

ЦЕНОВОЙ СЕГМЕНТ ДЛЯ ДЕТЕЙ И ПОДРОСТКОВ

BUTTON BLUE
- ПРОСТО. МОДНО.

110 МАГАЗИНОВ
ПО ВСЕЙ СТРАНЕ

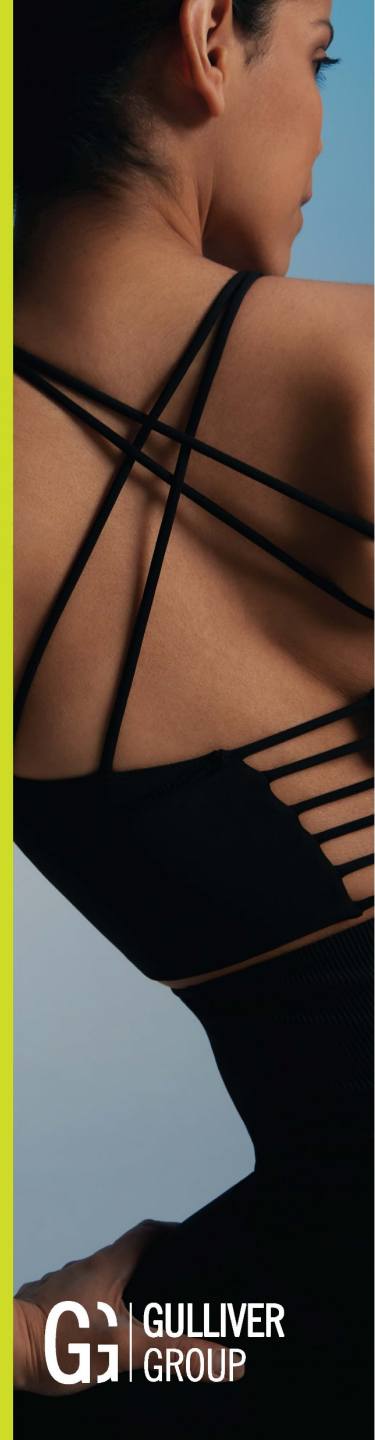
30 МАГАЗИНОВ
СОБСТВЕННАЯ РОЗНИЦА



МИССИЯ: СТАТЬ ТРЕНДСЕТТЕРОМ
СПОРТИВНОГО ОБРАЗА ЖИЗНИ

СПОРТИВНАЯ ЛИНЕЙКА
ДЛЯ МУЖЧИН И ЖЕНЩИН 18-35+

ОДЕЖДА ДЛЯ СПОРТА И ОТДЫХА.
ЯРКИЕ ЦВЕТА И ВЫСОКОЕ
КАЧЕСТВО, ПРИМЕНЕНИЕ
СОВРЕМЕННЫХ ТЕХНОЛОГИЧНЫХ
ТКАНЕЙ





МИССИЯ КОМПАНИИ: ПОМОГАЕМ
РАЗВИВАТЬ ПРОДУКЦИЮ И БРЕНДЫ
ПРИ ПОМОЩИ ИНСТРУМЕНТОВ
ЛИЦЕНЗИРОВАНИЯ

АГЕНТСТВО С МЕЖДУНАРОДНЫМ
ОПЫТОМ И ЭКСПЕРТИЗОЙ ПРЕДОСТАВЛЯЕТ
ШИРОКИЙ СПЕКТР УСЛУГ, СВЯЗАННЫХ
С ЛИЦЕНЗИРОВАНИЕМ И ПРОДВИЖЕНИЕМ
БРЕНДОВ.

20 ОФИСОВ АГЕНТСТВА
ПО ВСЕМУ МИРУ

8 ЛЕТ УСПЕШНОЙ РАБОТЫ
НА РОССИЙСКОМ РЫНКЕ

25+ БРЕНДОВ И ЛИЦЕНЗИЙ
В ПОРТФОЛИО

Процесс разработки



Часть этапов проходят единожды, другие повторяются многократно...

Запросы от производства

При разработке продукта мы собрали пожелания от коллег и постарались их все

учесть....

Нужно чтобы артикулы генерировались по правилам

Нужно чтобы было удобно и быстро

Нужно создать новую версию тех задания

Нужно чтобы декор в техзадании утверждался принтист

ужать

Нужно чтобы ничего не терялось и не удалялось

Нужно технологу знать об изменениях

Нужно чтобы назв

Нужно отменить разработку на одной из фабрик

Нужно чтобы никто не

Нужно срочно всё переделать

Нужно мер

Нужно отменить разработку всего изделия, план изменился

но проверить купоны ткани перед производством

сли, не путать с той ткани

Нужно во все изделия добавить полное описание

Нужно знать какие материалы использовали в коллекции

Нужны внутренние комменты фабрики

Нужно чтобы только дизайнер работал с эскизом

Нужно быстрее делать похожие изделия, копировать между ними

Нужно видеть историю изменений и кто что менял

Нужно добавить таблицу с мерками и схему в общий файл

Нужно знать какой статус разработки коллекции

Нужно отправлять только проверенные документы

Нужно сравнить полученные образцы с тех заданием

Нужно чтобы тех задание проверил дизайнер и технолог

Боли

Риск

- Сотрудник удалил случайно или изменил справочные данные

Тревога

- Дизайнер утвердил за конструктора документ
- Технолог использовал ткань другого бренда

Дискомфорт

- Картинку сложно привязать в таблице
- Не видно кто что поменял и что нужно проверить

Хаос

- Начали работать над новой версией изделия, не зарегистрировав ещё образцы
- Отправили на фабрику документы, и после этого ещё что-то в них изменили

Решения

Надежность

- Пользователи могут только пометить на удаление, но не удалить

Безопасность

- Доступ определяется должностью сотрудника
- В справочниках контроль принадлежности бренду

Удобство

- Формы документов содержат и картинки и таблицы
- Сотрудники получают оповещения об изменениях прямо в системе

Порядок

- Чёткая последовательность действий, пропуски этапов исключены

Принципы

Ничего не удалять

Пользователь не может удалить, а только пометить на удаление, мы храним историю изменений. Горизонт хранения данных определяется серверными мощностями.

Принцип "Одного окна"

Пользователь работает с изделием в одном окне, ему доступны все версии для всех фабрик и все необходимые операции для управления разработкой

Индивидуальность каждого бренда

У одного бренда может быть принтист, а у другого нет, одному бренду нужны 20 параметров для описания изделия а другой обходится 5ью - в системе реализована гибкая настройка

Ничего лишнего

Пользователю доступно индивидуальное рабочее место под его должность, так что нет ненужных операций

Соблюдение процесса

Установлена чёткая последовательность этапов разработки а для индивидуального рабочего места установлена четкая последовательность действий

Задания и Оповещения

Руководитель может назначить ответственных за разработку и наблюдать за статусом выполнения задач. Сотрудник видит свои задачи и узнаёт об изменениях и нововведениях прямо в системе

Задачи

На фабрику нужно отправить документацию

- Система позволяет выгрузить в едином формате спецификацию и связанные файлы

Сотрудники должны быстро заполнять описания

- Вместо ручного ввода сотрудники выбирают значения из справочников

Сотрудники не должны мешать друг другу

- Раздельный доступ к документам и полям внутри документов по должностям и брендам

Два бренда работают по разному, и они не должны видеть друг друга

- Для каждого бренда настроен свой процесс и своя зона видимости

Нужно запросить образцы на нескольких фабриках

- Разработка ведётся с учётом фабрики и версии изделия

Каждому сотруднику нужно видеть целостную картину изделию

- Режим одного окна позволяет видеть все процессы и статусы изделия по всем фабрикам и версиям

Руководителю нужно видеть общую картину по всей коллекции

- Отчеты по разработке, утверждению, тканям и другие дают необходимые представления о текущем статусе

Интерфейс

Создать на основании

Дата	Цвет	Номер	Фабрика	Версия изделия	Статус	Артикул	Технический размер	Размер	Комплексы
13.03.2025 16:48:03	Фуксия	00003808		Белый	Новый (проект)	226 08 GJ C 1207	3.3 Футболка длинный рукав	140-170; 140-170; 140-170; 140-170	Gulliver AW
13.03.2025 16:53:30	Фуксия	00003809		Белый	Белый зонт (зонт не утвержден)	226 08 GJ C 2301	5.4 Рубашка длинный рукав	140-170; 140-170; 140-170; 140-170	Gulliver AW
13.03.2025 17:00:04	СЕРЫЙ	00003810		Белый	Белый зонт (зонт не утвержден)	226 08 GJ C 1803	3.9 Водонепроницаемая	140-170; 140-170	Gulliver AW
13.03.2025 17:06:30	ЧЕРНЫЙ	00003811		Белый	Новый (проект)	226 08 GJ C 6408	1.13 1 Белье двубортное	140-170; 140-170	Gulliver AW
13.03.2025 17:07:05	СЕРЫЙ	00003812		Белый	Новый (проект)	226 08 GJ C 6101	4.6 Юбка	140-170; 140-170; 140-170; 140-170	Gulliver AW
13.03.2025 17:17:49	СЕРЫЙ	00003813		Белый	Белый зонт (зонт не утвержден)	226 08 GJ C 6305	4.2 Джинсы	140-170; 140-170; 140-170; 140-170; 140-170	Gulliver AW
13.03.2025 17:21:16	светло-серый	00003814		Белый	Белый зонт (зонт не утвержден)	226 08 GJ C 6306	4.2 Джинсы	140-170; 140-170; 140-170; 140-170; 140-170	Gulliver AW
13.03.2025 17:27:39	ЧЕРНЫЙ	00003815		Белый	Новый (проект)	226 08 GJ C 6505	3.10 Брюки	140-170; 140-170; 140-170; 140-170; 140-170	Gulliver AW

Состав изделия (226 08 GJ C 2301)

Шляпа	Ткань	Аксессуары	Двер	Этикетка	Технология	Описание (Белый)
Номер:	000041363	Дата:	17.03.2025 15:16:13	Статус:	Новый	
Версия изделия:	Белый	Комплексы:	Gulliver AW26-27	Диск:		
Эскиз:	Эскиз 00003809 от 13.03.2025 16:53:30	Пол:	Двоякий	Длина:		
Артикул:	226 08 GJ C 2301	Ассортиментный материал:	Ассортиментная матрица 000001487 от 12	Сезон:	Осень	
Технический размер:	5.4 Рубашка длинный рукав	Наименование по ЭДСУ:	Рубашка	Вес упаковки:		

126G 22 GAC 3801

Бренд:	GLVR	Пол:	Женский	Дизайнер:	Ганова Ольга Владимировна	Утвердить
Коллекция:	GLVR SS-26	Категория:	(22 GLVR)	Технолог:		Утвердить
Сезон:	Осень Весна	Технический материал:	2.16 Плоть	Конструктор:		Утвердить
Возраст:	Adult Women	Артикул:	126G 22 GAC 3801	Менеджер:		Утвердить
Наименование:	Поло					

126G 24 GAC 1201

Бренд:	GLVR	Пол:	Женский	Дизайнер:	Ситкова Елена Владимировна	Утвердить
Коллекция:	GLVR SS-26	Категория:	(24 GLVR)	Технолог:		Утвердить
Сезон:	Осень Весна	Технический материал:	3.3 Футболка длинный рукав	Конструктор:		Утвердить
Возраст:	Adult Women	Артикул:	126G 24 GAC 1201	Менеджер:		Утвердить
Наименование:	Футболка					

Кантусы

Наименование	Код	Бренд	Код кантуса
GLVR	21 GLVR		
GLVR	22 GLVR		
GLVR	23 GLVR		
GLVR	24 GLVR		
GLVR	25 GLVR		
GLVR	26 GLVR		
GLVR	27 GLVR		
GLVR	28 GLVR		
GLVR	29 GLVR		
GLVR	30 GLVR		
GLVR	31 GLVR		
GLVR	32 GLVR		
GLVR	33 GLVR		
GLVR	34 GLVR		
GLVR	35 GLVR		
GLVR	36 GLVR		
GLVR	37 GLVR		
GLVR	38 GLVR		
GLVR	39 GLVR		
GLVR	40 GLVR		

APR Дизайнер изделия

Результат

Артикул	Цвет	Декор	Изображения	Ткань	Проверка
126G 22 GAC 4702	Есть принт: Нет	Набрана принта	Модель с декором: Нет	Основное изображение	

Ткани

Тип	Материал	Состав	Количество	Поставщик	Цвет	Расположение	Ис. вытравить	Доп. Условия	Изображение
Мат. Матрица	(GA-1181) Копирован	вкл. рюшечки: 20% viscose			16-1408 199		Нет		

Кастомизация интерфейса по цвету и стилю

Возможность работать в режиме списка или превью

Принцип «Одно окно»

Эскиз (126G 26 GA C 4407)

Основное Открыть комментарии объекта

Провести и закрыть Записать Провести

Номер: 000000169 от: 20.12.2024 14:41:53

Реквизиты

Основное Дополнительно Описание

Артикул: 126G 26 GA C 4407

Версия изделия: Базовый

Наименование: Плащ

Товарная категория: 1.13 Плащ

Размер: XS; S; M; L; XL

Цвет:

Модель:

Модель с декором Образцы изделий:

Из присоединенных файлов

Эскиз без декора

Дизайнер: Куличкова Полина Денисовна

Состав изделия (126G 26 GA C 4407)

Основное Открыть комментарии объекта Документы производ...

Провести и закрыть Обновить данные материалов

Номер: 000000169 от: 21.02.2025 17:45:27 Статус: Утвержден

Реквизиты

Основное Дополнительно

Эскиз: Эскиз 000000169 от 20.12.2024 14:41:53 ГЛРР ОО

Артикул: 126G 26 GA C 4407 GLVR SS

Версия изделия: Базовый Ассорти

Возр. группа: Adult Women Одежда

Товарная категория: 1.13 Плащ Женски

Методы ухода и состав изделия (26 GLV

Основание:

Ткани Аксессуары Этикетка Технология

Добавить Добавить в буфер Очистить буфер

N	Тип элемента	Материал	Характеристики
1	Main fabric	(GA-5/45) Курточная	100% polyester
2	Lining	(GA-8/24) Lining	50% polyester, 50% viscose
3	Interlining 2	(GLU-A-5/3) Glue interlining knit fabric 40 g/m2	knit glue interlining, weight: 40 GM2

Конструкция изделия (126G 26 GA C 4407)

Основное Открыть комментарии объекта Документы производства одежды Конструкция изделия Файлы

Записать и закрыть Свернуть развернуть шапку Конструкция изделия Отчеты

Основание:

Настройка размерных рядов

Измерения и размеры

Добавить Удалить Очистить Запомнить строки Получить строки

Место измерений	Описание	Усадка	[M] - pt	[M] - rg	Отклонение +/-
A1	Front length (from Apex (seam) to bottom edge)		131,9	131,9	1,0
A7	Length of front central edge		122,9	122,9	0,8
A4	Side seam		100,9	100,9	0,8
A5	Level top point of pocket, from armhole on side seam		21,2	21,2	0,6
p7	Distance of pocket from center bottom edge		24,0	24,0	0,2
P2	Height of the lower pocket with a flap		24,0	24,0	0,3
P1	Width of flap		20,4	20,4	0,2
P3	Height of flap		8,0	8,0	0,1
P4	Width of the lower pocket		20,0	20,0	0,2
K3	Level top point of belt loop, from armhole on side seam		9,7	9,7	0,3

Утверждено дизайнером: Куличкова Полина Денисовна

Конструкция изделия

Хранение в документах, работа в «одном окне»

Принцип «Одно окно»

← → ☆ Пё ← → ☆ Образцы изделий 000000008 от 20.03.2025 16:09:16

Провести и закрыть Провести и закрыть Записать Провести Отчеты -

Номер: 000000139 Номер: 000000008 от: 20.03.2025 16:09:16 Статус: Утвержден Дата утверждения: 20.03.2025 16:09:16 Бренд: GLVR

Организация: ГЛВР Организация: ГЛВР ООО
Коллекция: GLVR Коллекция: GLVR SS-26
Версия изделия: Базовь Коллекция: PS
Фабрика: MC Sty Фабрика: MC Styles

Не утвержденные:

↑ ↓ Подбор ↑ ↓ Подбор

Поиск (Ctrl+F) × Еще -

N	Эскиз	Ассортиментная матрица	Артикул	Товарная категория	Наименование изделия	Размер	Количество	Комментарий
1	Эскиз 000000133	Ассортиментная матрица ...	126G 23 GA C 6106	4.6 Юбка	Юбка	M	1	

В «одном окне» выгрузка тех пака, регистрация образцов и работа с несколькими версиями и фабриками

Масс-старт

← → ★ Регистрация образцов

Зарегистрировать

Без пакета документов: Организация: ГЛВР ООО Бренд: GLVR

Коллекция: GLVR SS-26 Версия изделия: PS Фабрика: MOANA

Подбор

Подбор моделей

Эскиз	Артикул	Наименование...	Ассортиментная матрица	Версия изде...	Возрастная г...	Размер	Капсу
Эскиз 000000190 ...	126G 21 GA C 1003	Топ	Ассортиментная матриц...	Базовый	Adult Women	M	(21 GL
Эскиз 000000191 ...	126G 21 GA C 1216	Футболка	Ассортиментная матриц...	Базовый	Adult Women	M	(21 GL
Эскиз 000000204 ...	126G 21 GA C 1218	Футболка	Ассортиментная матриц...	Базовый	Adult Women	M	(21 GL
Эскиз 000000232 ...	126G 21 GA C 1007	Топ	Ассортиментная матриц...	Базовый	Adult Women	M	(21 GL
Эскиз 000000233 ...	126G 21 GA C 1008	Топ	Ассортиментная матриц...	Базовый	Adult Women	M	(21 GL

Планирование

- Создание базовой документации
- Генерация артикула
- Распределение по сотрудниками

Выгрузка на фабрику

- Сохранение тех паков на диск с вложениями

Регистрация образцов

- Создание следующей версии изделия для корректирования тех пака

И другие...

Преимущества

- Все шаги разработки коллекции одежды фиксируются в системе (от плана через все версии к итоговому изделию)
- Ответственные сотрудники видят что нужно утвердить, без утверждения процесс не проходит
- Изображения материалов, аксессуаров, этикеток, схем выкроек и эскизов выводятся в удобных и согласованных местах
- Вся работа с изделием объединена в одном окне, где можно увидеть все созданные версии для всех задействованных фабрик
- Несмотря на работу в одном окне доступ у сотрудников разграничен по должностям, бренду и по процессу
- Справочная информация и сами документы разграничены по брендам, для каждого бренда гибкая настройка процесса
- Для узкопрофильных и новых сотрудников разработаны специализированные рабочие места с пошаговым описанием процесса

Результаты

GG Fashion PLM - это результат многолетнего опыта и постепенного развития процессов разработки коллекций одежды. Это комплексная система, которая помогает оптимизировать и автоматизировать все этапы создания коллекции, от выбора материалов до запуска в производство.

- Сокращение количества и критичность ошибок, связанных с «человеческим фактором» до 40% за счет автоматизации процессов, улучшения коммуникации и совместной работы.
- Увеличение эффективности использования проектных ресурсов до 30%.
- Увеличение производительности труда на проектах до 20%.
- Увеличение скорости реализации проектов до 15%
- Сокращение сроков вовлечения новых специалистов до 40
- Снижение сроков проектирования новой продукции до 43%
- Сокращение времени выхода на рынок новых продуктов на 25-30%, что дает конкурентное преимущество и возможность занять лидирующие позиции



ПО ВОПРОСАМ О СОТРУДНИЧЕСТВЕ:
+7 (495) 995-11-23 | INFO@GULLIVER.RU

