

# Finam /GPT Boost

Создание корпоративного AI мозга:  
опыт Финам, пилоты, результаты



# AI – новое электричество – эффект от внедрения на все сферы жизни превосходит появление электричества в конце XIX- начале XX вв.

**Около 463 эксабайт данных генерируется ежедневно в 2025 году.**

Необходимы новые подходы к обработке и анализу, что делает **AI ключевым инструментом для бизнеса**

**До 40% роста производительности сотрудников в компаниях, которые используют AI в режиме копилотов,** которые помогают автоматизировать рутинные задачи и фокусироваться на более креативных решениях

**До 30% увеличение точности и качества бизнес-процессов** за счет того, что AI способен анализировать огромные объемы данных и предлагать оптимальные решения

Сотрудники, обучающиеся работе с AI-системами, быстрее адаптируются к цифровым изменениям, **что ускоряет процесс цифровизации всей компании**

# Finam /GPT Boost

Как мы пришли к созданию  
корпоративного AI мозга?



# Roadmap 2024

## Этап 1

Исследование landscape, анализ потребностей сотрудников



Формирование центра компетенций



Легкий доступ к LLM



Вовлечение, обучение и практика, выявление талантов



## Этап 2

Выявление операционных проблем, сбор инициатив по внедрению AI инструментария



R&D и проработка решений, оценка потенциала внедрения



Защита решений перед акционером



## Этап 3

Пилотирование проектов



Поиск оптимального подхода к архитектуре LLM решений



Формирование стратегии по внедрению AI в компанию



Развитие экосистемы



# 4 важных компонента, на которых мы сфокусировались

1. GPT Boost - Учебный курс и хакатон

2. Chat.AI - Корпоративный доступ к LLM

3. Пилотирование AI ассистентов

4. Finam Flow – экосистема для запуска AI ассистентов

# Finam /GPT Boost

Суть и ключевые эффекты



ФИНАМ

# 1. Хакатон GPT Boost позволил быстро оценить потенциал от внедрения AI и сформировать требования к экосистеме

709

сотрудников

15

функций

56

идей

8

пилотов

Факторы успеха:

Правильное  
позиционирование  
и вовлечение

Центр  
компетенций

Ориентация  
на business value

Сопровождение  
на всех этапах

Обучение  
на актуальных  
задачах

Выявление  
проводников  
изменений

Корпоративный  
интерфейс

## 2.Chat.AI – интерфейс для ассистентов Финам

OpenAI API (GPT4 Omni)

Работа с текстом

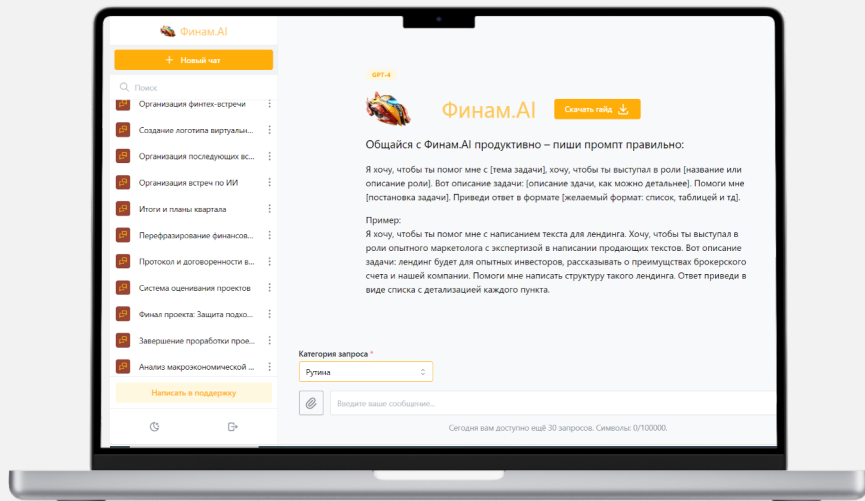
Контекстное окно  
на 100к символов

RAG по большим  
файлам

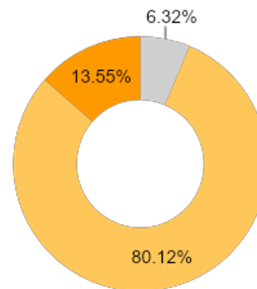
Генерация картинок

Делиться чатом

Выход в интернет



### 2541 пользователь



■ Новые идеи ■ Рутина ■ Открытые вопросы и R&D

## 2.Chat.AI. Прирост экономии времени на рутинных задачах:



### Февраль 2024

IT-Блок	1 474 часа в мес.
Клиентский блок	28 часов в мес.
Маркетинг	165 часов в мес.
Операционный блок	68 часов в мес.

### Июнь 2024

IT-Блок	1 947 часа в мес.
Клиентский блок	809 часов в мес.
Маркетинг	211 часов в мес.
Операционный блок	997 часов в мес.

### Эффекты:

**1 992**

часа в месяц

**2 508 296**

рублей в месяц

**3 964**

часа в месяц

**5 717 177**

рублей в месяц

## 3. Пилотирование AI ассистентов

### Investment Research

Умный RAG по базе аналитических отчетов компании

### AI Hunter

Сервис автоматизированного поиска контактов в LinkedIn

### Design Control

Автоматизация создания визуального контента через платформу Финам.AI с помощью нейронных сетей (Stable Diffusion)

### Social Connector

Решение для автоматизации поиска партнеров, анализа целевой аудитории и коммуникации

### AI Radar

Сервис для мониторинга и анализа новостей

### AI Coder

HTTP-сервис на FastAPI, предназначенный для написания кода по заданию, а также его анализу

### AI Anonymizer

Сервис для поиска чувствительных данных

### Продуктовые чатботы

Обработка запросов на естественном языке для ориентации в продуктовой линейке, сервисах + сбор ОС

и др.

# AI Design Control

Автоматизация создания визуального контента через платформу Финам.AI с помощью нейронных сетей (Stable Diffusion)

## Что сделали:

- Разработано приложение по автоматической генерации изображений в стилистике Финам с помощью модели **Stable Diffusion**
- Переключатель стилистик между корпоративной и базовой
- Возможность добавлять новые стилистики по собственным датасетам

## Функционал:

- Перевод естественного запроса пользователя в промпт к модели
- Генерация изображений в стилистике Финам в разрешении до 1024x1024 (1216X832, 1344X768 и тд)
- Стандартная генерация изображений без стилистики

## Кто может пользоваться решением:

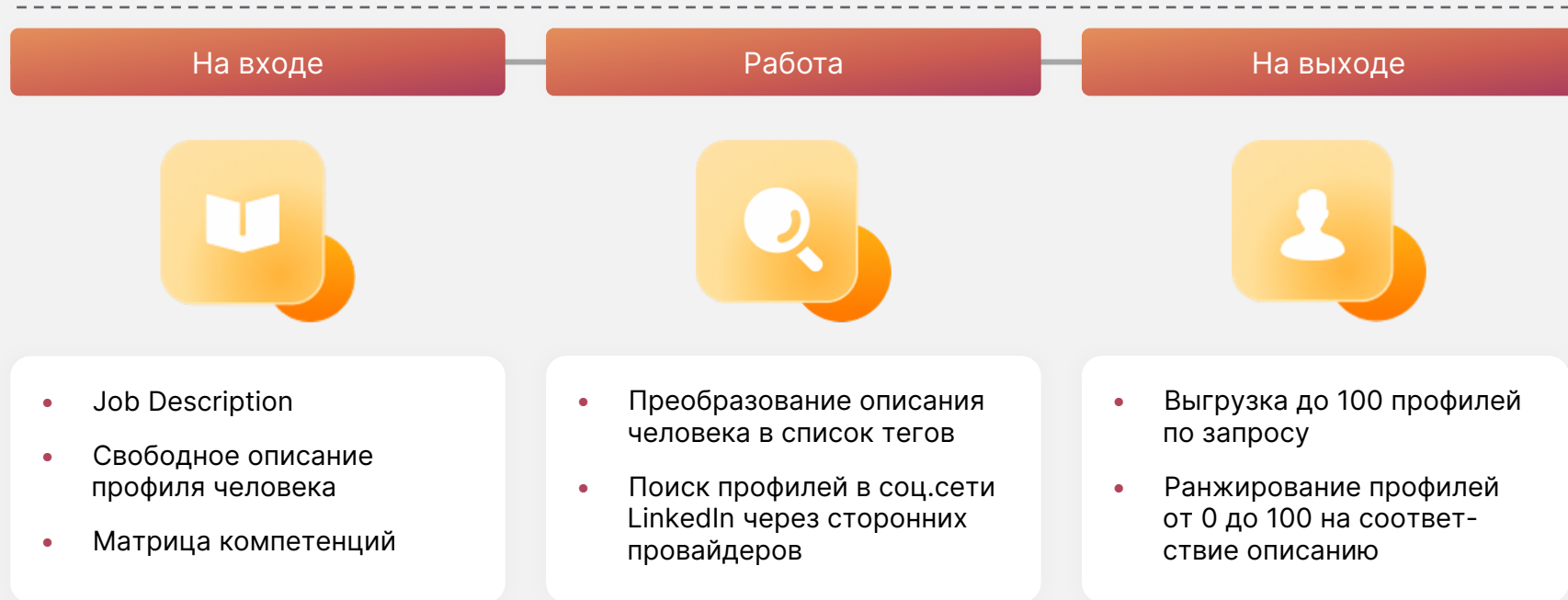
Любой сотрудник компании



# AI Hunter

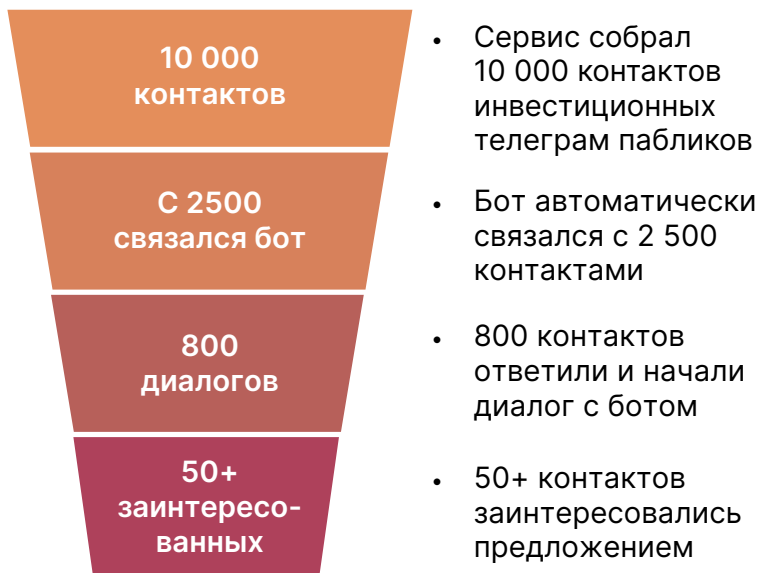
Сервис автоматизированного поиска контактов в LinkedIn

## Схема работы



# Social Connector

Решение для автоматизации поиска партнеров, анализа целевой аудитории и коммуникации



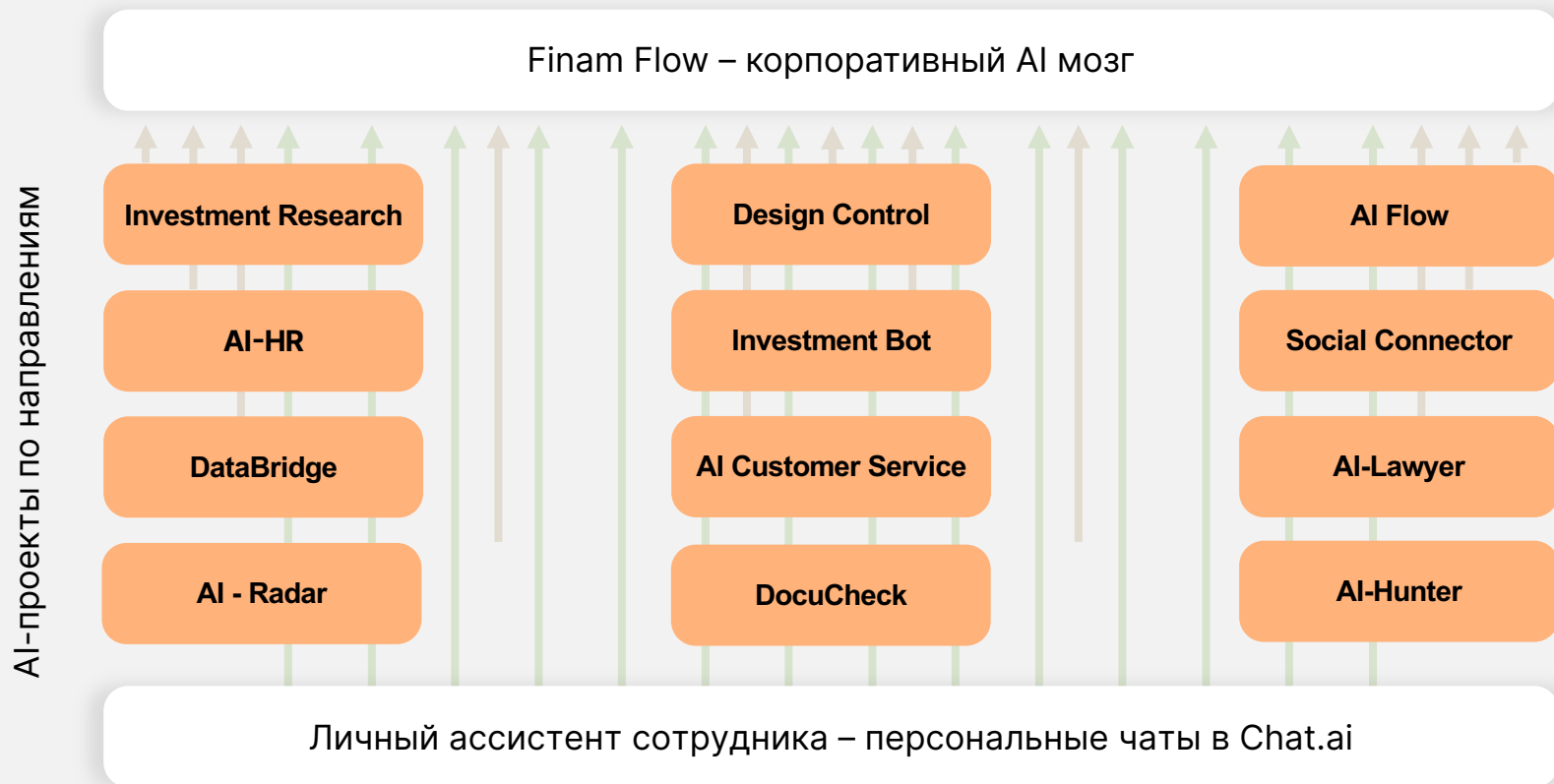
## Функционал:

- Поиск тысяч контактов сообществ в телеграм по заданным ключевым словам
- Сегментация контактов в зависимости от поведения пользователя внутри чатов
- Автоматическая рассылка сообщений и ведение диалогов ботом с фиксацией договоренностей

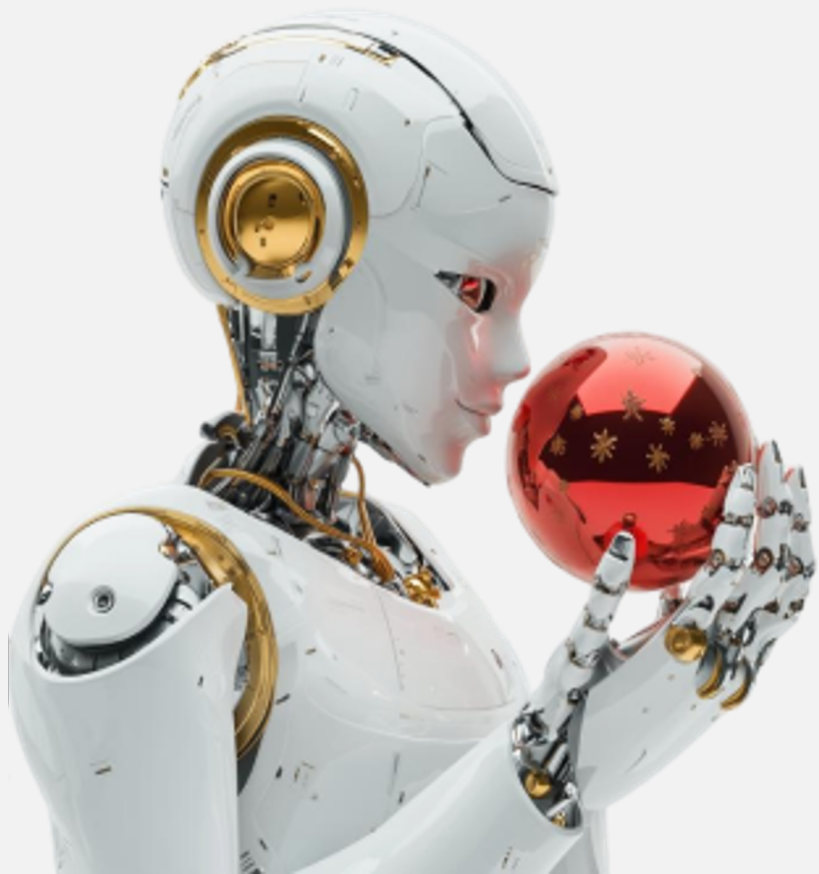
## Какие задачи может решать помощник:

- Массовое оповещение
- Поиск партнеров
- Сбор обратной связи
- Retention
- Персональное обслуживание

# Экосистема



## 4. Finam Flow – корпоративный AI мозг



1. Призван стать единым окном для вопросов о правилах работы компании, ее регламентах, процессах, накопленных знаниях
2. Упрощает и ускоряет работу, способствует коммуникации, помогает находить нужные компетенции, понимать обязанности коллег и оперативно решать рабочие задачи
3. Упрощает создание и развитие AI-ассистентов
4. Собирает данные для обучения и самообучения всей экосистемы

# Базовые агенты Finam Flow



## Company Assistant

Входим в Company Assistant

### Что умеет?

Отвечать что было на встрече и рассказывать о задачах коллег

### Как активировать?

- Посмотри в Company assistant
- Глянь во встречах
- Погляди в задачах по компании



## Fact Assistant

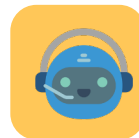
Входим в Fact Assistant

### Что умеет?

Искать по фактам коллег, а также записывать и редактировать факты

### Как активировать?

- Поищи в фактах
- Запиши факт....



## Regulations Assistant

Входим в Regulations Assistant

### Что умеет?

Предоставлять информацию о процессах в компании на основании подгруженной в него информации

### Как активировать?

- Посмотри в HR-боте

# Базовые агенты Finam Flow



## Primary Assistant

Входим в Primary Assistant

### Что умеет?

Делегировать другим агентам запросы пользователей. Используется для выполнения общих задач, таких как отправка сообщений коллегам или добавление комментариев к задачам и встречам.

### Как активировать?

- Переведи на главного



## My Notebook Assistant

Входим в My Notebook Assistant

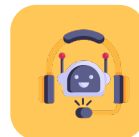
### Что умеет?

Работать, как рабочий дневник пользователя

Помогать с управлением своими задачами и мыслями

### Как активировать?

- Найди мои мысли и выведи весь список
- Покажи мои задачи



## FAQ Assistant

Входим в FAQ Assistant

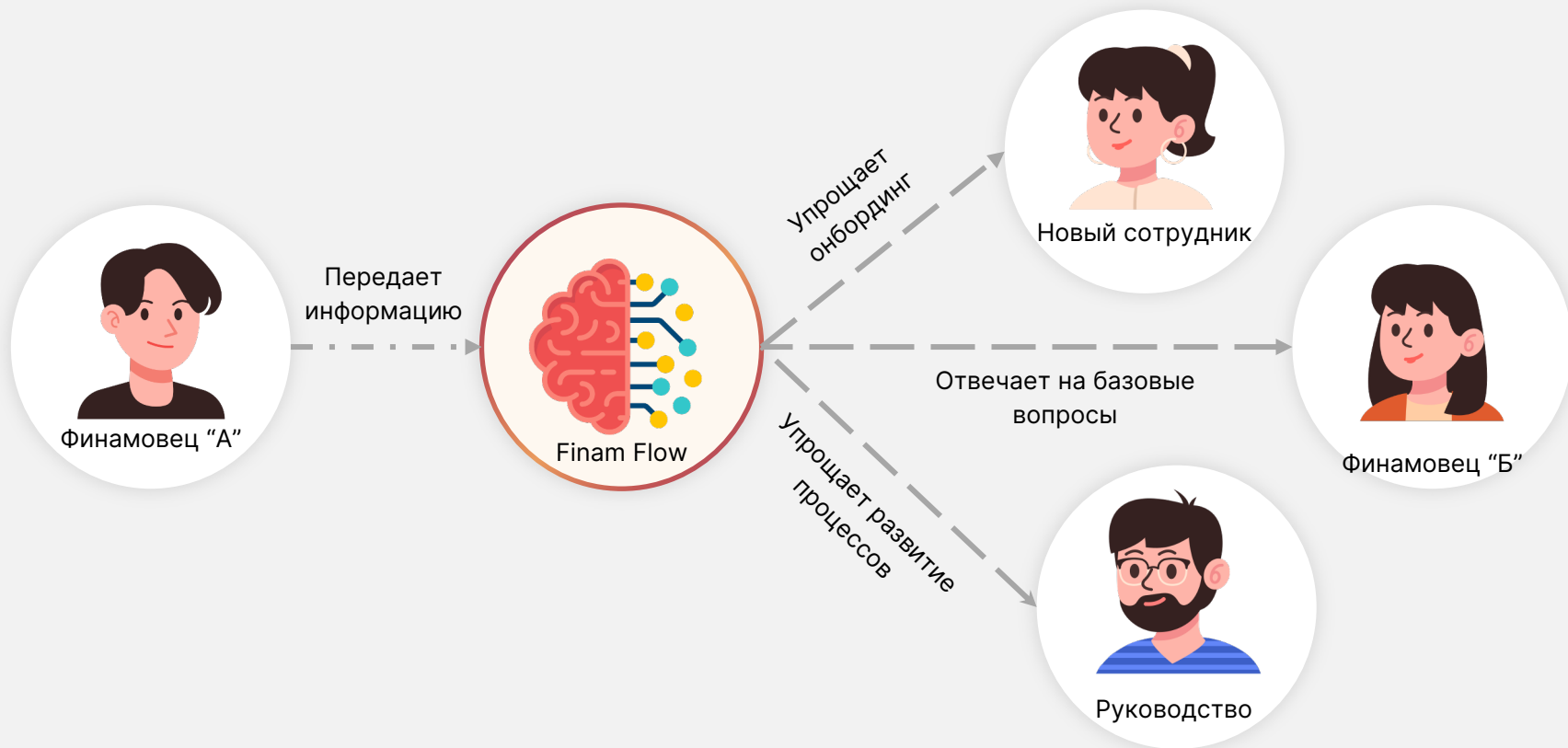
### Что умеет?

Помогать по функционалу бота

### Как активировать?

- Что ты можешь делать?
- Как мне начать работу с тобой?

# Базовая польза от Finam Flow



# Обогащение системы данными – катализатор для развития корпоративного мозга Финам

## Finam Flow сегодня:

молодой искусственный интеллект, который допускает ошибки и не обладает знаниями о компании, подобен первокласснику, только начинающему изучать основы



## Finam Flow через пять

**месяцев:** искусственный интеллект, который может ответить на большинство вопросов о компании, но допускает периодические ошибки. Уровень навыков: выпускник школы, студент университета



## Finam Flow через год:

искусственный интеллект, который знает все о компании и не допускает ошибок, является идеальным помощником. Уровень развития - зрелая и всесторонне развитая личность



# Finam /GPT Boost

Вызовы и перспективы



# Экосистема AI Финам

**Мультиагентная система**  
Множество экспертов со своими инструментами

- Investment Research
- Data Bridge
- Design Control
- Tasks Expert
- Meeting Expert
- И другие...

**Пользователь**

**Финам.AI**

**Finam Flow MultiAgent**

**Внутренние API Финам**

**Внутренние хранилища S3, PG, Qdrant**

**Планировщик обработки данных**  
Собирает данные из разных источников  
Раскладывает в хранилища для использования экспертами

**BGE-M3**

**Data Processors**

**Airflow**

**Внутренние источники Финам**

**Обработчики данных**  
Работают с различными моделями  
Готовят данные для отчетов и хранилищ для последующей работы с ассистентами

**Data Bridge server**

**API для локальных моделей**

**Другие LLM в контуре и облаке**

**Внешние сервисы**

- Social Connector
- AI Hunter
- Limex Assistant

**Внутренний контур**

**Облако Финам**

**Интернет**

**Stable Diffusion**

**GPT4-o**

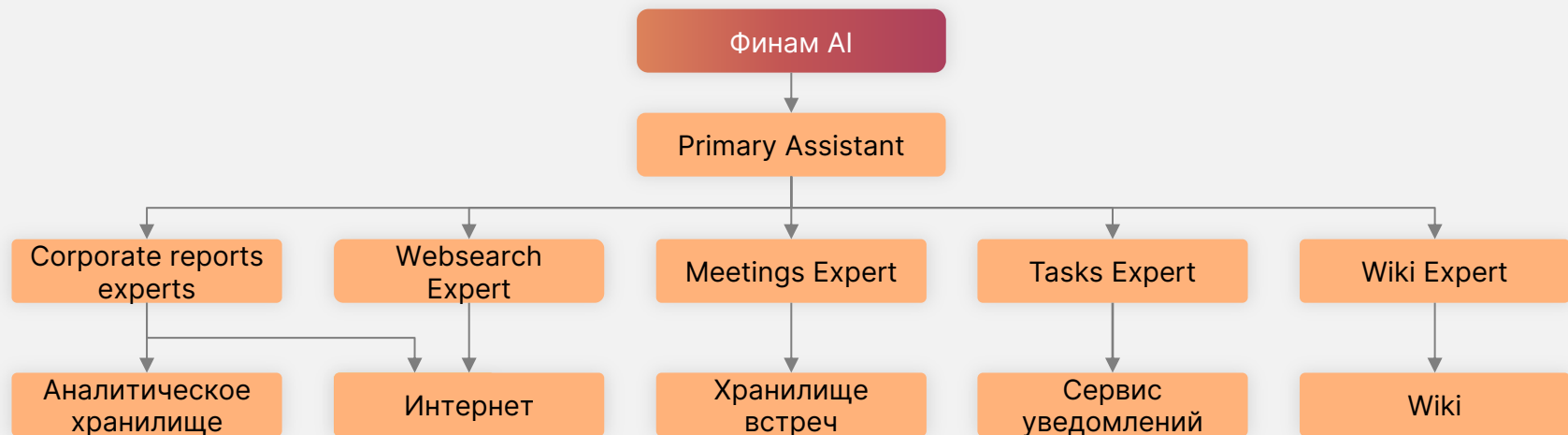
**Любые другие LLM**

**K-talk**

**Другие внешние источники**

- Финам.AI**
- Finam Flow**
- Ассистенты**

# Мультиагентный подход в Finam Flow



## Опорные точки:

- Все запросы не обрабатываются в одном боте, так как он не справится.
- Для решения задачи создаем отдельных экспертов.
- Главный ассистент делегирует задачи экспертам.
- Если эксперты не справляются, они возвращают запрос главному ассистенту, и он делегирует другим экспертам.

## Сильные стороны решения:

- Можно масштабировать количество экспертов.
- У каждого эксперта свои инструменты, и он остается профессионалом в решении проблемы, а не пытается закрыть вопросы разного профиля.
- Экспертов могут развивать отдельные команды, это даст возможность независимого друг от друга развития каждого отдельного AI эксперта



# Стадия 1: промпт

## Решение простой задачи на LLM

### Запрос

Ты – умный суммаризатор встреч.  
Тебе необходимо проанализировать  
транскрипт встречи, и составить  
структурированный отчет, содержащий  
следующие характеристики:

- 1.Краткое содержание...
- 2.Ключевые темы...
- 3.Зафиксированные договоренности,  
действия  
и ответственных...

Здесь примеры:

{.....}

Здесь транскрипт для анализа:

{.....}

### Ответ

```
{
  "title": "Обсуждение проекта развития корпоративного LLM
  ассистента",
  "date": "2025-02-10",
  "participants": ["Дмитрий Петров", "Елена Иванова"],
  "summary": "На встрече обсудили основные направления
  развития корпоративного LLM ассистента",
  "keypoints": ["Обсуждены текущие возможности
  и ограничения LLM ассистента.", "Предложено улучшение
  алгоритмов обработки естественного языка."],
  "actionpoints": [
    {
      "action": "Организовать исследование текущих алгоритмов
      обработки данных.",
      "responsible": "Дмитрий Петров",
      "deadline": "2025-02-25"
    },
    ...
  ]
}
```



# Стадия 2: Агент

## Добавляем источники с свободу действий



### Запрос

Подскажи, на прошлой неделе обсуждали вопросы по внедрению LLM?

### Ответ

На прошлой неделе мы действительно обратили внимание на внедрение LLM в наш бизнес.

В частности, **в календаре была запланирована встреча** под названием **"Обсуждение проекта развития корпоративного LLM ассистента"**.

На этой встрече мы сосредоточились на том, как использование LLM может улучшить взаимодействие с клиентами и повысить эффективность внутренних процессов.

Кроме того, **в списках задач** некоторых наших коллег я заметил, что они **работали над стратегиями интеграции LLM ассистента** в текущие рабочие процессы. Были проведены дополнительные обсуждения о возможных проблемах и путях их решения.

# Стадия 3: Мультиагент

## Создаем сеть ассистентов и доступных инструментов



### Запрос

Подскажи, кто может помочь с внедрением LLM в мои процессы?

### Ответ

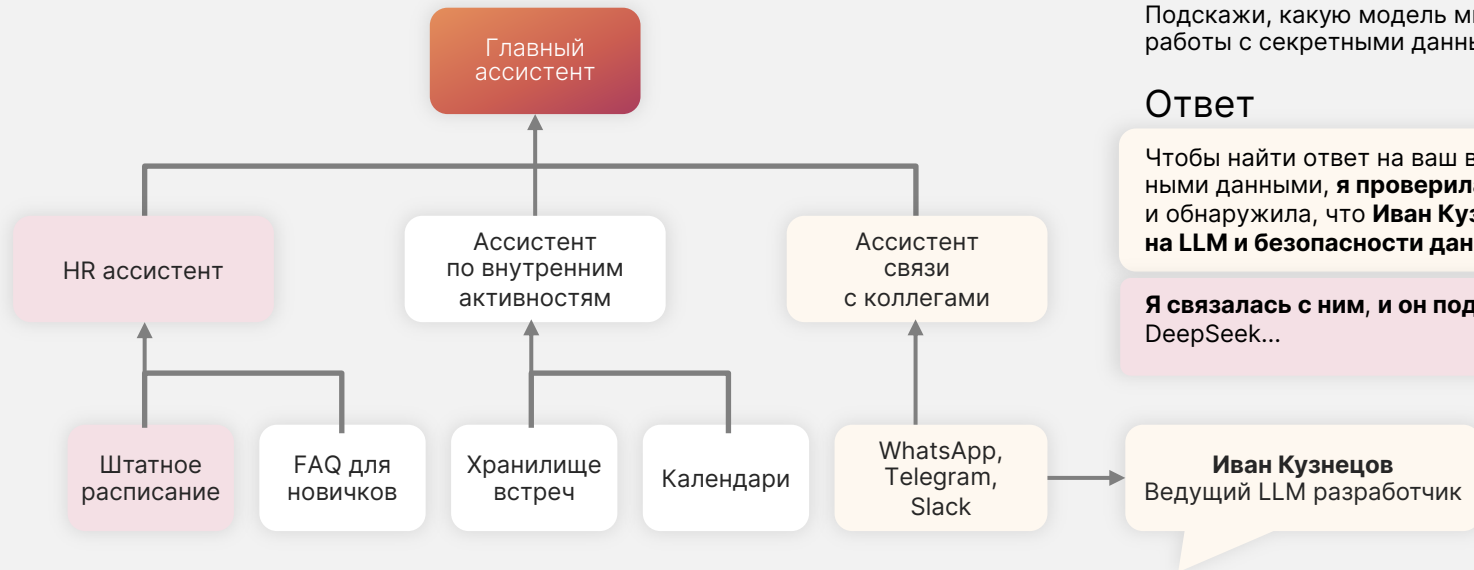
Для внедрения LLM в ваши процессы, я рекомендую обратиться к нашим специалистам, которые активно занимаются этой темой.

**Во время встречи "Обсуждение проекта развития корпоративного LLM ассистента",** прошедшей на прошлой неделе, **ключевую роль играли Ирина Павлова и Алексей Смирнов.** Они обладают необходимыми знаниями и опытом в области LLM.

Кроме того, **в штатном расписании** у нас **есть программисты** с опытом работы с такими технологиями: **Иван Кузнецов и Мария Лебедева.** Они могут оказать практическую помощь в интеграции.

# Стадия 4: Люди – тоже агенты

## Вовлекаем коллег в совместную работу



### Запрос

Подскажи, какую модель мне использовать для работы с секретными данными? DeepSeek подойдет?

### Ответ

Чтобы найти ответ на ваш вопрос о работе с секретными данными, я проверила наше штатное расписание и обнаружила, что **Иван Кузнецов специализируется на LLM и безопасности данных.**

**Я связалась с ним, и он подтвердил, что модель DeepSeek...**

**Иван Кузнецов**  
Ведущий LLM разработчик

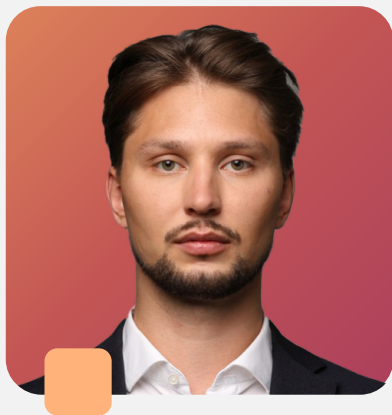
# Стадия 5: Саморазвивающаяся система

Накапливаем опыт и развиваемся



# Открыты для ваших вопросов и коллабораций:

1. Консультации  
и обмен опытом



**Андрей Морозкин**

Директор по  
операционной  
эффективности АО Финам

2. Пилотирование



**Иван Дашкевич**

Ведущий архитектор AI  
Финам

3. Внедрение



[amorozkin@corp.finam.ru](mailto:amorozkin@corp.finam.ru)