



Страховая компания «Росгосстрах Жизнь»



# МОТИВАЦИЯ ПЕРСОНАЛА через СТРАХОВАНИЕ ЖИЗНИ

# СТРАХОВАНИЕ ЖИЗНИ - СОЦИАЛЬНЫЙ ПАКЕТ

**30%**

Защита от критических заболеваний

**40%**

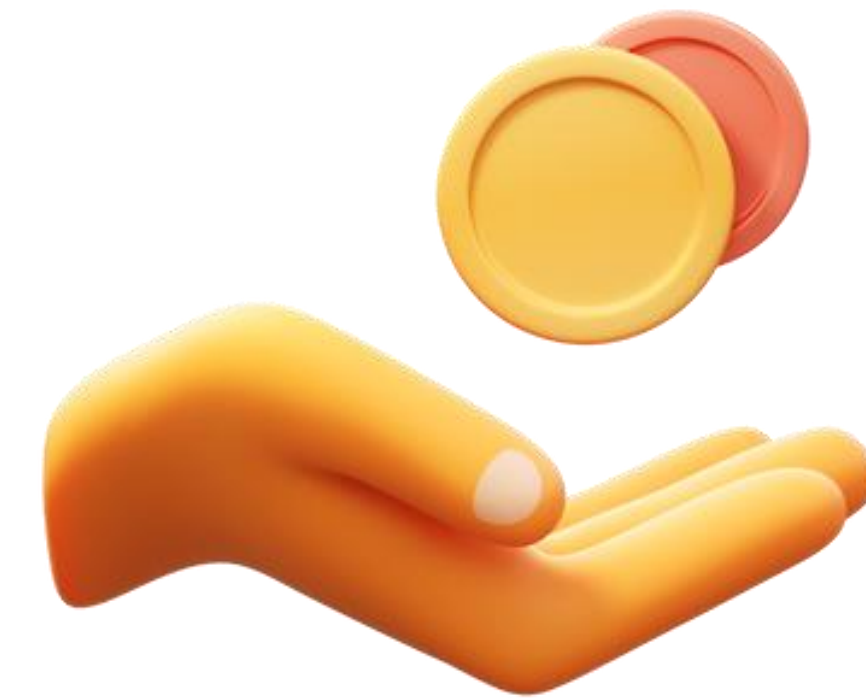
Накопительные программы

**15%**

Финансовая подушка

**10%**

Компенсация при НС

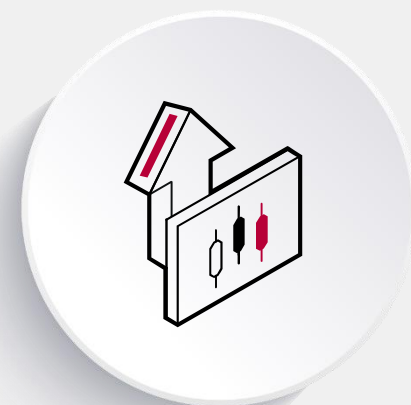


**СОЦИАЛЬНЫЙ ПАКЕТ –  
РЕШАЮЩИЙ ФАКТОР при  
ВЫБОРЕ РАБОТОДАТЕЛЯ**



# ТРЕНДЫ РЫНКА СТРАХОВАНИЯ ЖИЗНИ

## Увеличение продолжительности жизни



Продолжительность жизни  
увеличилась на 8,5 лет  
и составляет 73,5 года\*



Рост числа одиноких людей\*

Доля российских домохозяйств, состоящих  
из одного человека, превышает 40%.

Большинство проживает в мегаполисах,  
преимущественно это люди экономически  
активного возраста.



Каждый восьмой россиянин  
сталкивается с необходимостью  
ухода за близким человеком\*\*

- новые требования к продуктам страхования жизни и добровольного медицинского страхования (ДМС)
- программы, поддерживающие здоровье пожилых людей
- потребность в долговременном уходе

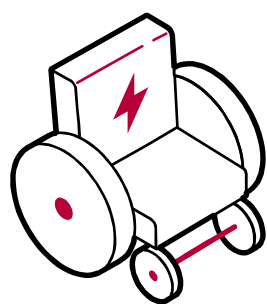
✓ Страхование долговременного ухода - важный  
инструмент финансовой защиты

# ДОЛГОВРЕМЕННЫЙ УХОД

## Тренд на долголетие

### В СОВРЕМЕННОМ МИРЕ ЛЮДИ СТАЛИ ДОЛЬШЕ ЖИТЬ

- ✓ Увеличивается средний возраст работника: в России в 2023 году превысил 42 года<sup>1</sup>
- ✓ Согласно исследованиям РАНХиГС, спрос на работников сместился в возрастную категорию 40-60 лет из-за изменения демографической структуры общества<sup>2</sup>
- ✓ Повышение среднего возраста сотрудников обуславливает повышенный спрос с их стороны на услуги, связанные с медицинской составляющей социального пакета в том числе и сервисы долговременного ухода

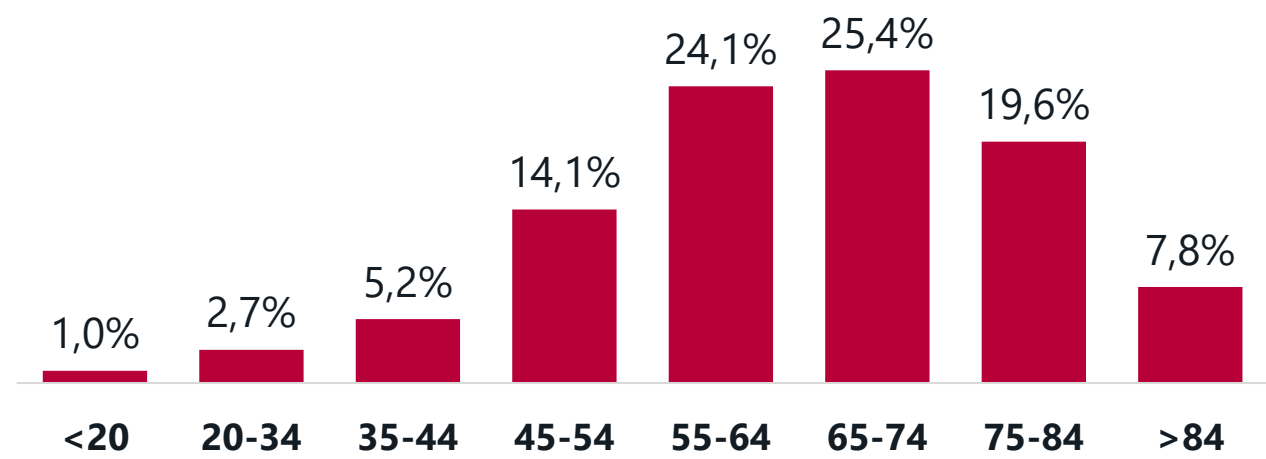


## ЧТО МОЖЕТ ПРОИЗОЙТИ?

Физическая, социальная и эмоциональная активность работников может внезапно снизиться в силу:

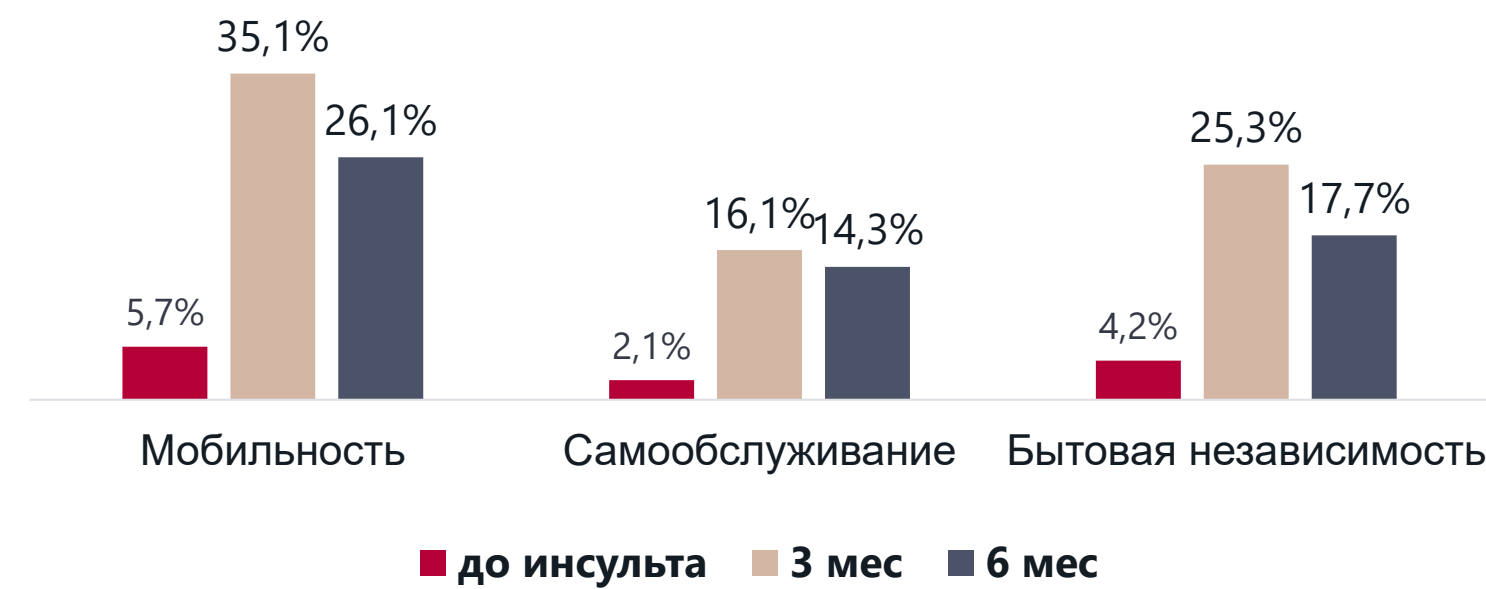
- Онкологических заболеваний
- Травм
- Инсультов и инфарктов

### РИСК РАЗВИТИЯ РАКА В ЗАВИСИМОСТИ ОТ ВОЗРАСТА



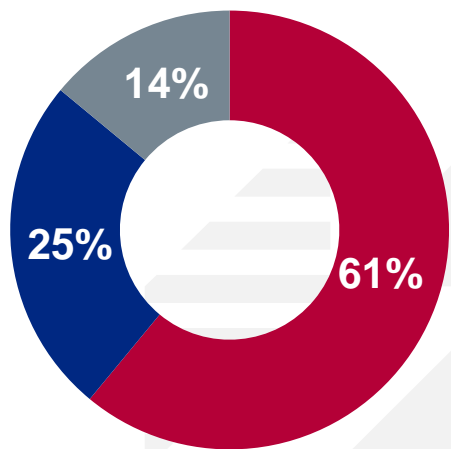
- С возрастом повышается и риск возникновения онкологических заболеваний: **46% всех выявленных случаев рака** – у лиц трудоспособного возраста<sup>4</sup>

### ПРОЦЕНТ ЛЮДЕЙ С ПРОБЛЕМАМИ СО ЗДОРОВЬЕМ ДО И ПОСЛЕ ИНСУЛЬТА



- **Каждый третий** человек, в течение 3-х месяцев после инсульта сталкивается с существенным снижением мобильности
- **Каждый четвертый** при этом утрачивает бытовую независимость
- **Около 90%** переживших ишемический инсульт получают инвалидность и нуждаются в длительном уходе на дому после выписки из клиники<sup>3</sup>

- родственники, проживающие совместно
- родственники, соседи и сиделки, проживающие отдельно
- социальные работники, мед.персонал



<sup>1</sup> Источник: <https://rosstat.gov.ru/folder/210/document/13211>

<sup>2</sup> Источник: <https://rg.ru/2023/10/24/proshli-po-vozrastu.html>

<sup>3</sup> Источник: <https://zabota365.ru/blog/zhizn-posle-insulta/>

<sup>4</sup> Источник: <https://www.russcpa.ru/patsientam/o-rake/vozrast-i-nasledstvennost/>

# МИНИ – ОПРОС



**Есть ли в Вашей семье пожилые (или не пожилые) родственники, которым требуется постоянный уход?**

- ☐ Да
- ☐ Нет

---

**Если такие родственники есть, кто за ними ухаживает?**

- ☐ Я сам(а) или другие члены семьи
- ☐ Он находится в государственном учреждении
- ☐ В частном пансионате или наняли сиделку
- ☐ Другое

---

**Готовы ли Вы для обеспечения достойного ухода за Вами или Вашими родственниками откладывать денежные средства?**

- ☐ Уже это делаю
- ☐ Готов
- ☐ Скорее не готов
- ☐ Пока не знаю

---

**Вам бы хотелось, чтобы покрытие таких рисков стало частью социального пакета работодателя?**

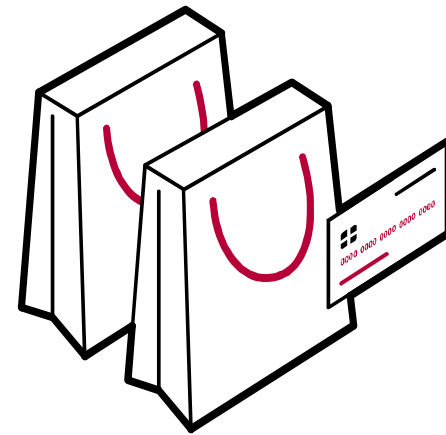
- ☐ Да
- ☐ Нет
- ☐ Не знаю



# ПЕРСОНАЛИЗИРОВАННЫЙ ПОДХОД

## РОСТ ПОПУЛЯРНОСТИ КОМПЛЕКСНЫХ УСЛУГ И ГОТОВЫХ РЕШЕНИЙ

Клиенты хотят получать комплексные предложения страховых, медицинских, инвестиционных решений с учетом их индивидуальных потребностей и особенностей



Преимущество получают предложения, помогающие сэкономить время и облегчить процедуру выбора



Услуги по поиску врачей или медицинских препаратов, персональному медицинскому сопровождению и организации лечения в России и за рубежом.



Поддержка 24/7, документы в цифровом виде, максимально быстрые выплаты

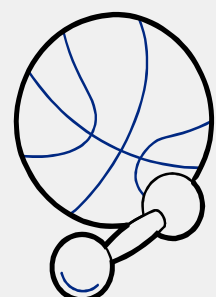


Прозрачность, простота и удобство цифровых каналов



## ВАРИАНТ 1

### ПАКЕТ «ЛАЙФСТАЙЛ»



#### Здоровый образ жизни

Консультации специалистов по вопросам:

- сохранение и поддержание здоровья (нарушения сна, выгорание, снижение тревожности и стресса и т. п.)
- экспертное мнение нутрициолога, диетолога
- рекомендации по питанию
- подбор сбалансированного рациона



#### Психологическая поддержка

Консультации психолога по вопросам:

- отношения в семье (сохранение и укрепление семейных связей)
- воспитание детей (объективное понимание родителями того, что происходит с ребёнком)
- взаимоотношения с престарелыми родителями и т. п.

## ВАРИАНТ 2

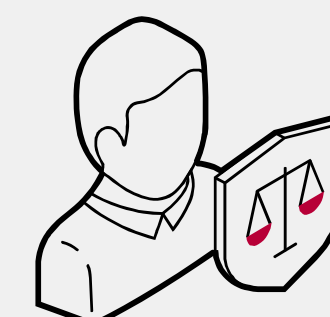
### ПАКЕТ «НАЛОГОВЫЙ»



#### Социальный налоговый вычет

Дистанционные консультации. Помощь в возврате налогового вычета онлайн:

- составление налоговой декларации или заявления для получения вычета через работодателя<sup>2</sup>
- подача документов в налоговую инспекцию
- контроль получения вычета



#### Юридическая поддержка

Консультации юриста по всем отраслям<sup>3</sup> права:

- защита прав несовершеннолетних детей
- семейное право (заключение брачного договора, порядок раздела совместно нажитого имущества и т.п.)
- трудовые отношения и т. п.

# СОВРЕМЕННЫЕ ВОСТРЕБОВАННЫЕ РЕШЕНИЯ ДЛЯ УЛУЧШЕНИЯ СОЦИАЛЬНОГО ПАКЕТА СОТРУДНИКОВ

Линейка страховых коллективных программ





The background features a 3D geometric composition of various-sized cubes and rectangular blocks. The color palette transitions from a vibrant red on the left to a deep blue on the right, with a smooth gradient in between. The lighting creates soft shadows, giving the blocks a sense of depth and volume.

**РОСГОССТРАХ ЖИЗНЬ**