

# УПРАВЛЯЕМЫЕ ДАННЫЕ КАК ЦИФРОВОЙ ДВОЙНИК БАНКА

как Data governance делает ai, персонализацию и риск предсказуемыми

19 ФЕВРАЛЯ 2026

## ИТ

### Инструменты

- ✓ Учет
- ✓ Отчетность
- ✓ Аналитика
- ✓ Модель данных
- ✓ Reporting
- ✓ Качество данных



Данные → Управляемые данные

## БИЗНЕС

### Принятие решения

- ✓ Прогноз рынка
- ✓ Анализ существующих данных
- ✓ Анализ конкурентов
- ✓ Оценка рисков
- ✓ Построение моделей и проверка гипотез



## Источники данных



## Загрузка и трансформация



## Хранение



## Анализ и гипотезы

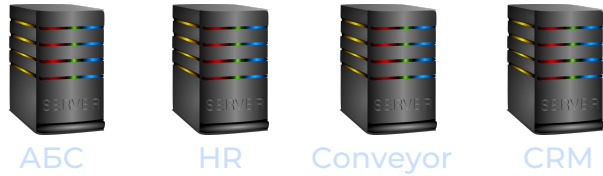


**Создаем хранилище данных**

## Reporting



## Создание



## Загрузка и трансформация



## Хранение



## Анализ и гипотезы



**Хранилище данных +  
знания и возможности**

## Reporting



## База знаний о данных



Добавляем связующий «клей» между бизнесом и ИТ

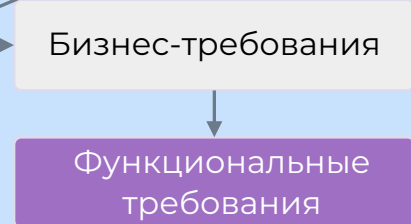
## Качество данных



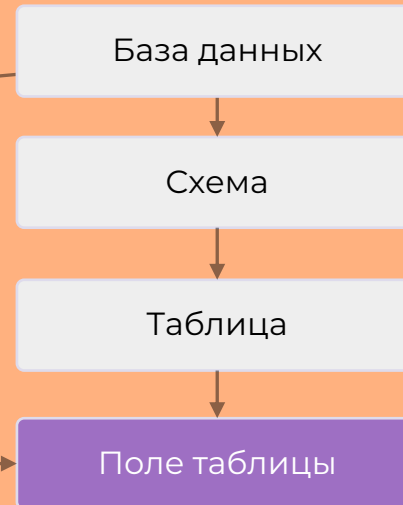
## БИЗНЕС-ГЛОССАРИЙ



## ДАТА-АРТЕФАКТЫ



## КАТАЛОГ ДАННЫХ



## КАЧЕСТВО ДАННЫХ



Повышение каждого из показателей отражает движение к Data-driven Банку

**90%** терминов

Единая база знаний о данных  
Основа для внедрения Data Quality, AI решений

**100%** New-DWH

Обеспечивает полную сохранность экспертизы о всех дата-продуктах в Банке.

**100%** Data Lineage

Обеспечивает прослеживаемость данных от источника до отчета с контролем качества данных

**Max** Data Quality

Обеспечивает качество данных и работу с инцидентами.

### Data Governance

Бизнес-гlossарий	Каталог данных
Data Lineage	Business Lineage
Бизнес-требования (BRD)	Функциональные спецификации (FSD)
Бизнес-процессы	Reporting DG

### DG Assessment

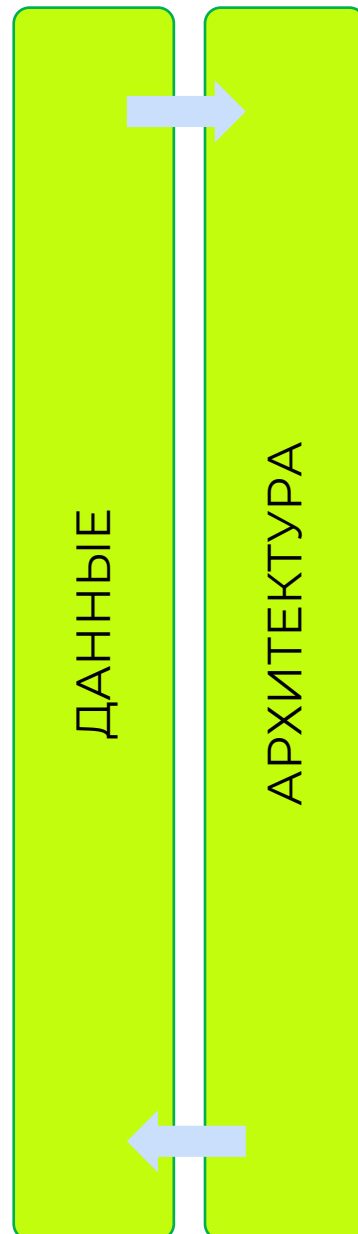
Уровень зрелости	Рекомендации
------------------	--------------

### Data Quality

DQLA \ Индикаторы	Бизнес-правило \ Проверки КД
-------------------	------------------------------

### Incident Management

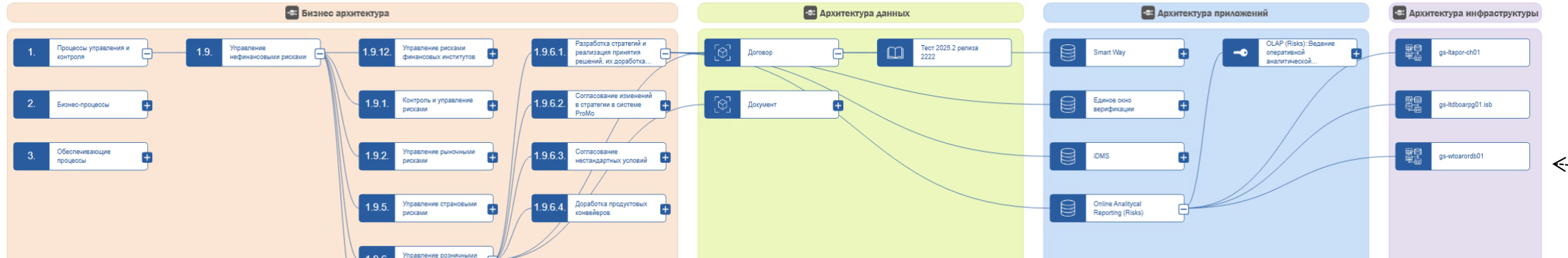
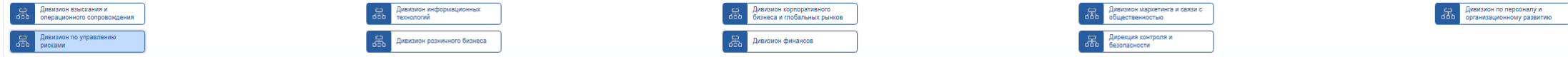
Incident	Ответственный
Критичность	Сроки исправления



### Architecture

<h4>Окно обращений</h4> <p>Запрос на консультацию Предложить инновацию Подать заявку на Арх.Комитет</p>	<h4>База знаний</h4> <p>Артефакты Шаблоны Кейсы и best practice Инструменты ArchOps</p>
<h4>Интерактивный ландшафт Банка</h4> <p>Транзитная и целевая архитектура Дорожные карты доменов Архитектурные GAP-ы Программа модернизации ландшафта</p>	<h4>Матрица зрелости</h4> <p>Управление архитектурой Методология и процессы Документация и инструменты коллаборация</p>
<h4>Предиктивная архитектурная аналитика</h4> <p>Индикаторы здоровья домена Козф. переиспользования компонентов Уровень связанности арх. слоев Уровень зависимости от устаревших компонентов</p>	<h4>Сообщество архитекторов</h4> <p>Команда Новости и тренды Календарь событий Обратная связь</p>
<h4>Справочники и ВНД</h4> <p>Стандарты корпоративной архитектуры Каталог процессов и услуг Реестр ИС и ключевых функций Каталог переиспользуемых компонентов</p>	<h4>Поиск и навигация</h4> <p>Умный поиск AI помощник Q&amp;A</p>

Полное дерево



Digital Twin отражает связи всех объектов и слоев архитектуры в едином цифровом пространстве, дает возможность идентифицировать bottlenecks и избыточную функциональность.

Обеспечивает прозрачность объектов и узлов критической архитектуры:

- Бизнес-архитектура: Сегмент-> Бизнес-процесс -> Бизнес-функции
- Дата архитектура: Объекты данных
- Приложения: Инф.системы/ платформы -> Системные функции
- Инфраструктура: Сервера/ виртуальные машины

Рост кросс-продаж      Количество B2B клиентов      Количество активных клиентов

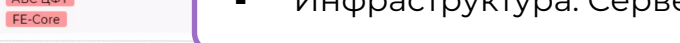
Digital Twin

Критическая

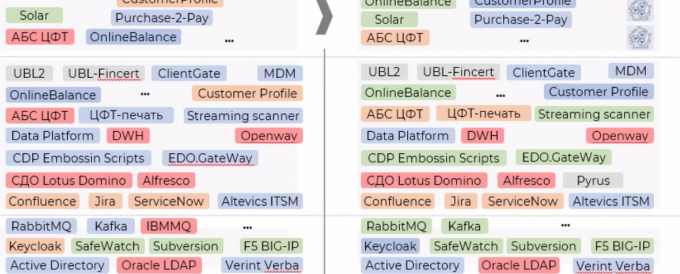
Бизнес операции, сервисы, услуги

- MasterCard    UCS
- CRM Siebel
- ВРМOnline Претензии
- ABC ЦФТ
- FE-Core

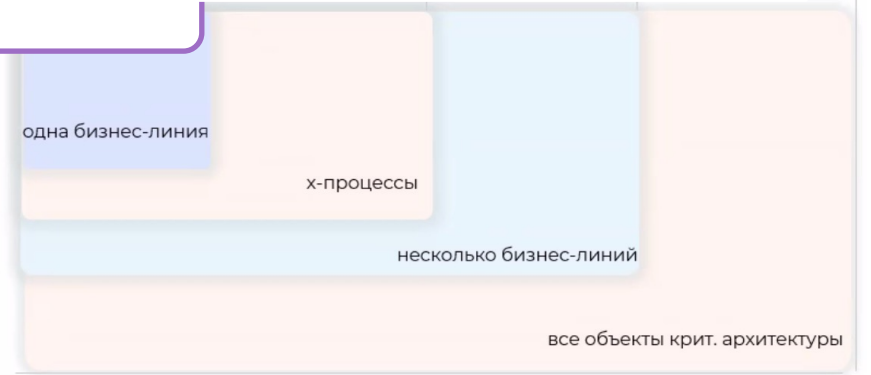
Общие продуктовые сервисы

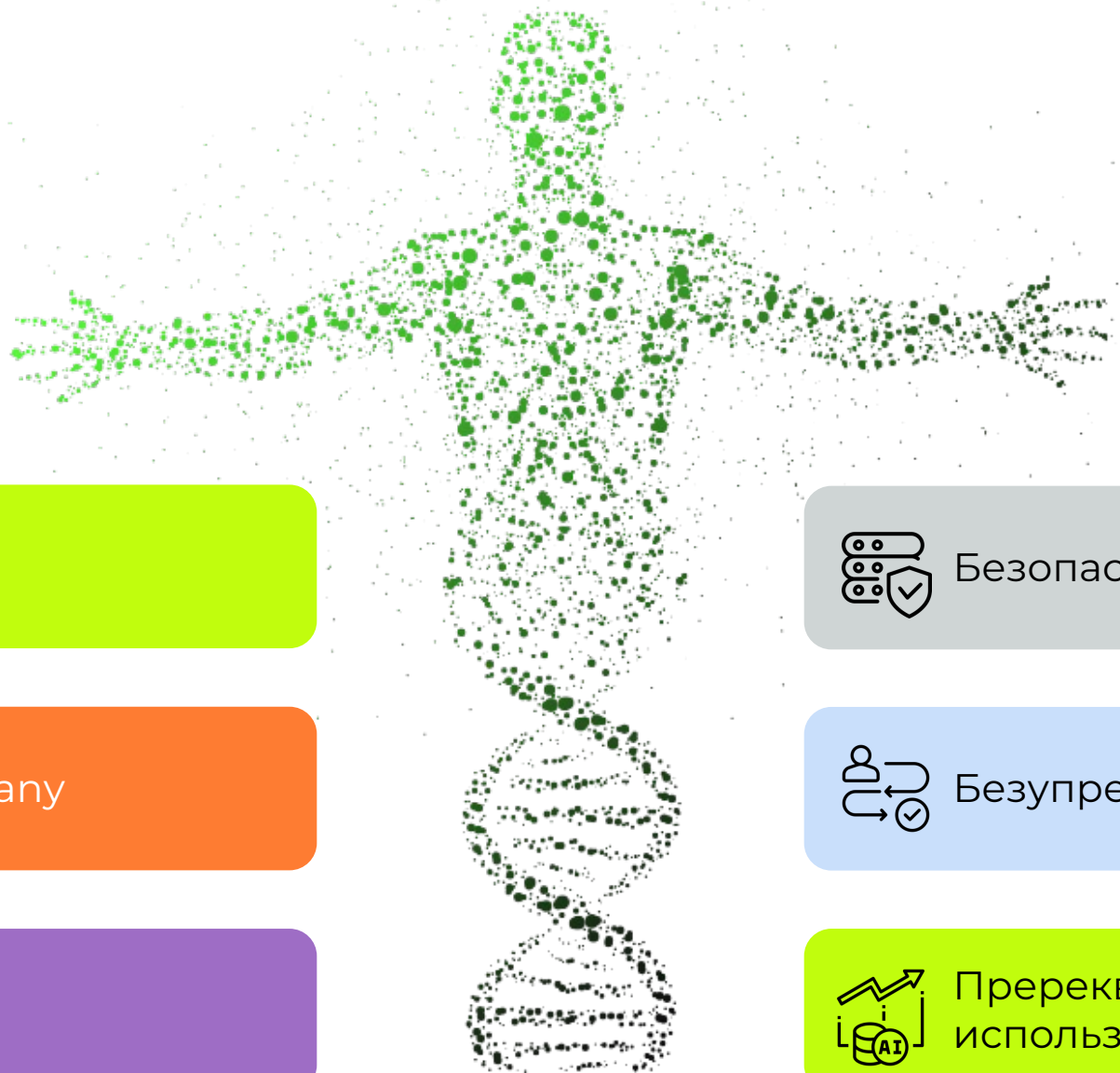



Вспомогательные и обеспечивающие сервисы



Инфраструктурные сервисы




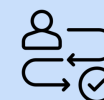



 Know your Data

 Data Driven Company

 Снижение затрат

 Безопасность данных

 Безупречный клиентский опыт

 Пререквизит для использования AI



Speed sensor is not working

All parameters normal



Мы управляем не моделями и не отчетами, а тем, насколько предсказуемы данные в них

# СПАСИБО!

Николай Шевцов

Chief Data Officer

OTP Bank Russia

[N.V.Shevtsov@otpbank.ru](mailto:N.V.Shevtsov@otpbank.ru)