



**SL SOFT** 



**ROBIN**

ROBOTIC INTELLIGENCE

**Максимальный эффект  
от процессной  
роботизации.  
Выбор инструмента**



# Риски «теневого ИИ»

«Сотрудники 90% компаний признают, что используют внешние сервисы GenAI, но скрывают это от ИТ»

Исследование MIT, 2025

ИИ уже стал **«вторым сотрудником»**, даже если вы об этом не знаете – важно взять его под контроль



## Риск утечки данных, нарушения NDA

Загрузка кода и документов во внешний контур



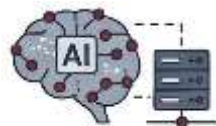
## Зависимость от внешних сервисов

Изменение правил и тарифов, закрытие доступа



## Риски ошибок и недостоверных ответов

Некорректные исходные данные, без перепроверки



## Отсутствие корпоративных «знаний»

Требуются настройки, дообучение, интеграции

# «Бесплатный сыр» из opensource

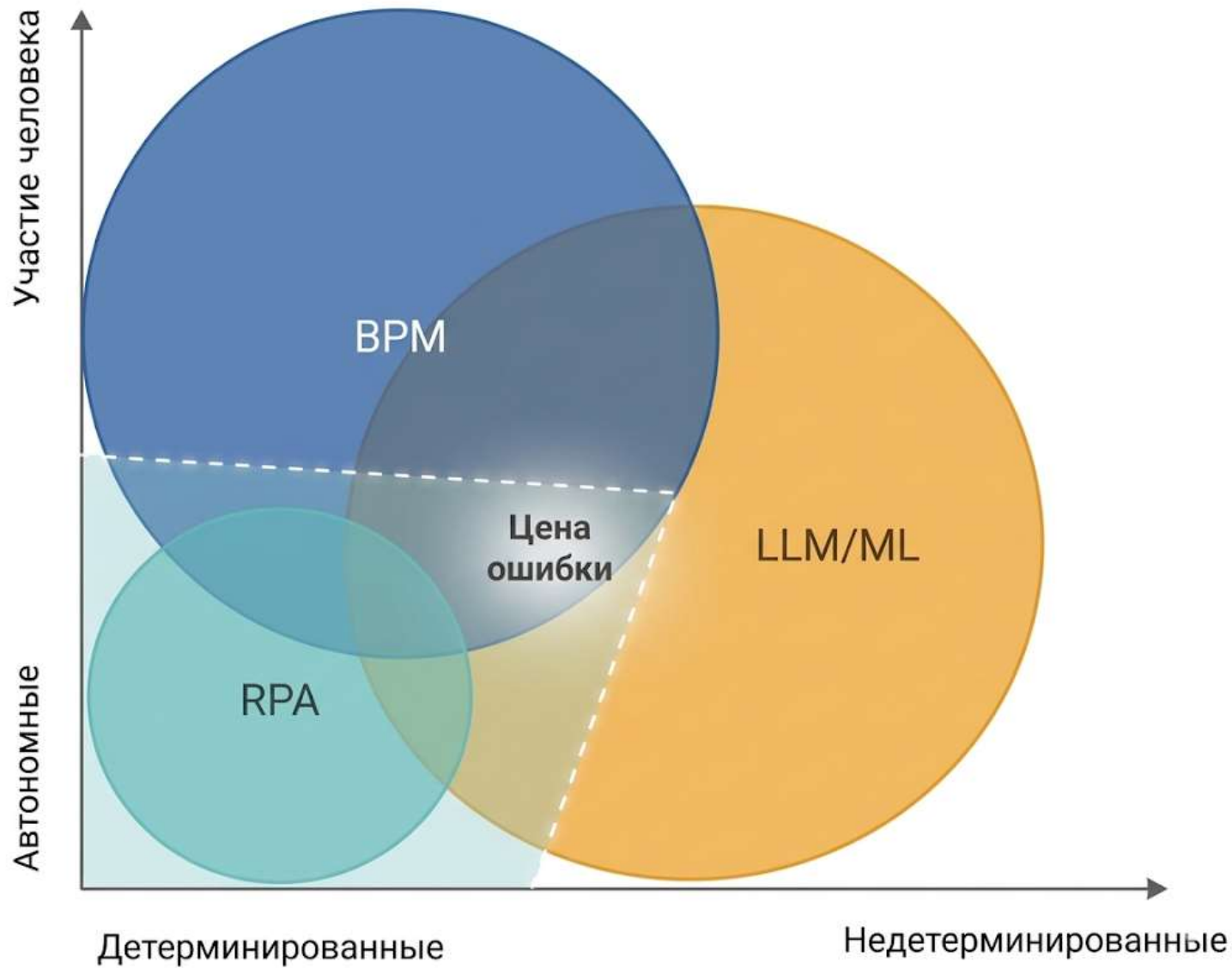


Интерфейсы, API, ролевая модель, логирование, RAG-механики, векторные базы, дообучение отраслевой специфике ...

Фильтрация вводимых данных, системы мониторинга и ролевые доступы, инструменты обезличивания данных и защиты от промт-инъекций

Условия правообладателя, доступность и нормы использования, геополитические риски

# Не единым ИИ ...



# Философский камень ИИ агентов



Мониторинг

Студия

Конструктор процессов

Редактор экранных форм

Активности

Assistent

Чат

Диалоги

AI Агенты

Навыки

Оркестратор

API

Управление доступом

Управление лицензиями

Настройки

Запросы

Избранные

Новый запрос

Поиск 🔍 ⏴ + ⏵

Тестовое подключение AI поиск

Остановка процесса "Заявка на повышение грейда" пр... 12 мар. 11:30

Выберите один из навыков

Персональный помощник

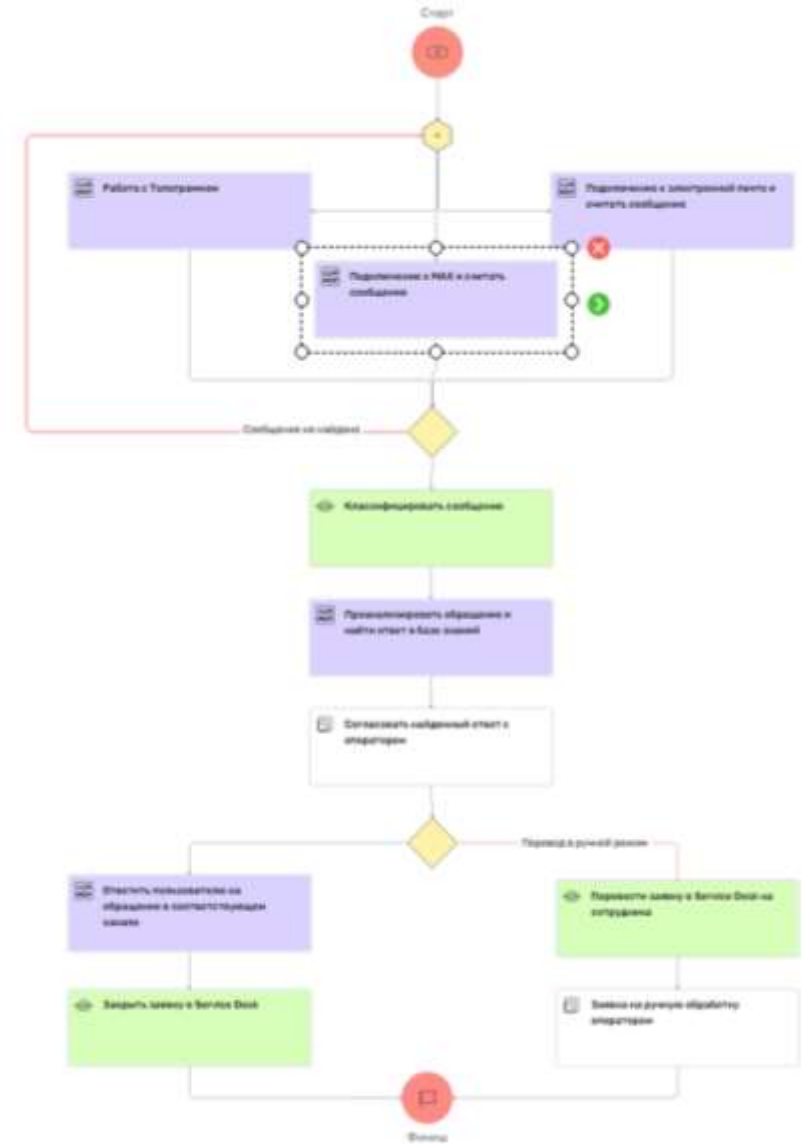
Тестовое подключение

dify

Напишите запрос



# Процессная ? автоматизация



# Синергия технологий

Автоматизация с помощью текста на базе LLM и MCP. ИИ сам разберется что нужно сделать.

Алгоритмы и регламентированные шаги в RPA роботах для рутинных задач и ответственных операций.

Оптимизированные IDP/OCR модели для распознавания и обработки потока документов.

Мультиагентность. Настройка процессов взаимодействия (BPM), управление «отделами» цифровых сотрудников.

**Просто. Быстро. Доступно.**

**Стабильно. Безопасно. Минимум ресурсов.**

**Точность и производительность**

**Оркестрация и масштабирование**

*Сделай оценку по калькулятору и заполни коммерческое предложение по шаблону на основании приложенного запроса от клиента \*\*.doc. Отправь его на согласование моему руководителю по почте...*

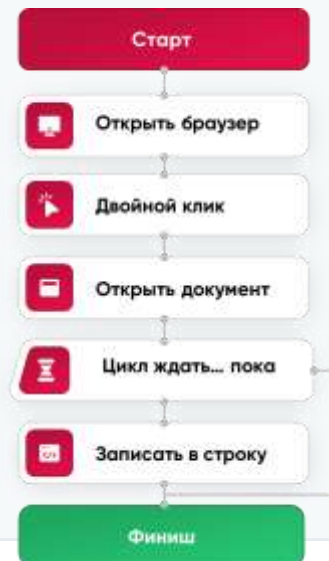
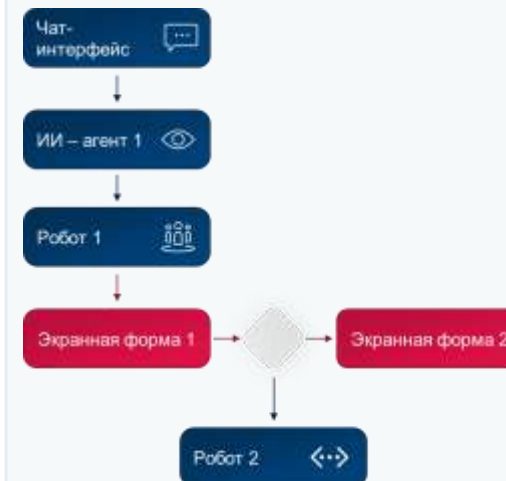


Таблица реквизитов			
Банк получателя	fx		
БИК получателя	044525974		68%
к/с получателя	30101810145250000974		72%
ИНН получателя	7705810039		95%
КПП получателя	773301001		98%
р/с получателя	407028103		60%
Получатель	ИКА ТЕЛЕКОМ		99%
Компания	АО "ТБанк"		





**Спасибо  
за внимание**



**Команда  
ROBIN**

info@rpa-robin.ru



**Телеграм-  
канал ROBIN**

@robinrpanews



**MAX-канал  
ROBIN**