



Трудности перевода Опыт перехода на отечественные ERP

04.04.2023



Интегрированные цифровые решения

БИЗНЕС-КОНСАЛТИНГ

- Стратегический /Организационный консалтинг
- IT Консалтинг
- Управление изменениями

УСЛУГИ ВНЕДРЕНИЯ

- Управление программами и проектами
- Контроль качества
- Тестирование

КИБЕРБЕЗОПАСНОСТЬ

- Комплексная защита
- Разработка стратегии
- Импортозамещение

УМНЫЕ КОРПОРАТИВНЫЕ РЕШЕНИЯ

- Корпоративные приложения
- Управление информацией
- Цифровая платформа
- Методология

УСЛУГИ ПОДДЕРЖКИ

- Удаленная поддержка
- Поддержка на местах
- Усиленная поддержка (Hypercare)

ОТРАСЛЕВЫЕ РЕШЕНИЯ

- Производственные решения
- Отраслевые решения
- Методология

ИНФРАСТРУКТУРНЫЕ УСЛУГИ

- Информационная безопасность
- IT-инфраструктура
- Мультимедиа
- Унифицированные коммуникации



Эксперты в области управления ресурсами предприятия

Облачные решения	Налоговый мониторинг	Управление клиентским опытом	Управление цепочками поставок
Управление ресурсами предприятия	ERP		Управление человеческими ресурсами
Бизнес-аналитика			Промышленная безопасность и охрана труда
Техническое обслуживание и ремонты оборудования	Управление закупками и взаимодействием с поставщиками	Управление нормативно-справочной информацией	Управление портфелями проектов и инвестициями

150+ успешно реализованных проектов

400+ специалистов в штате

>50% сертифицированных специалистов

- Строгое следование **методологии** управления проектами
- Опыт реализации **комплексных проектов** по трансформации предприятия
- Опыт **интеграции решений ERP** с различными платформами
- Опыт реализации **on-premise** проектов
- Наличие **отраслевых центров экспертизы**

Переход на 1С. С чего начать?



От вас потребуется:

- Предоставить доступ к ИТ-инфраструктуре вашего предприятия
- Реально быть готовыми к переходу на 1С
- Определиться с решениями 1С и последовательностью их внедрения (мы поможем в выборе)
- Согласовать проект и запланировать бюджет (от 5 млн. руб.)
- Участие в проектировании, разработке и внедрении решений 1С
- Готовность к обучению и работе в 1С

Переход на 1С. Почему?



- 1С — самая внедряемая платформа ERP для России
- 1С — единственная замена SAP, сопоставимая с ним по функциональности
- Высокая готовность к использованию из коробки — на 80% покрывает все возможности зарубежной системы, остальные 20% компенсируются доработками
- Из-за притока крупных корпоративных клиентов, которые ставят амбициозные задачи, 1С активно дорабатывает продукты и выпускает новые
- 1С привлекает к работе методологов, которые ранее специализировались на SAP
- Простота в обучении и адаптации

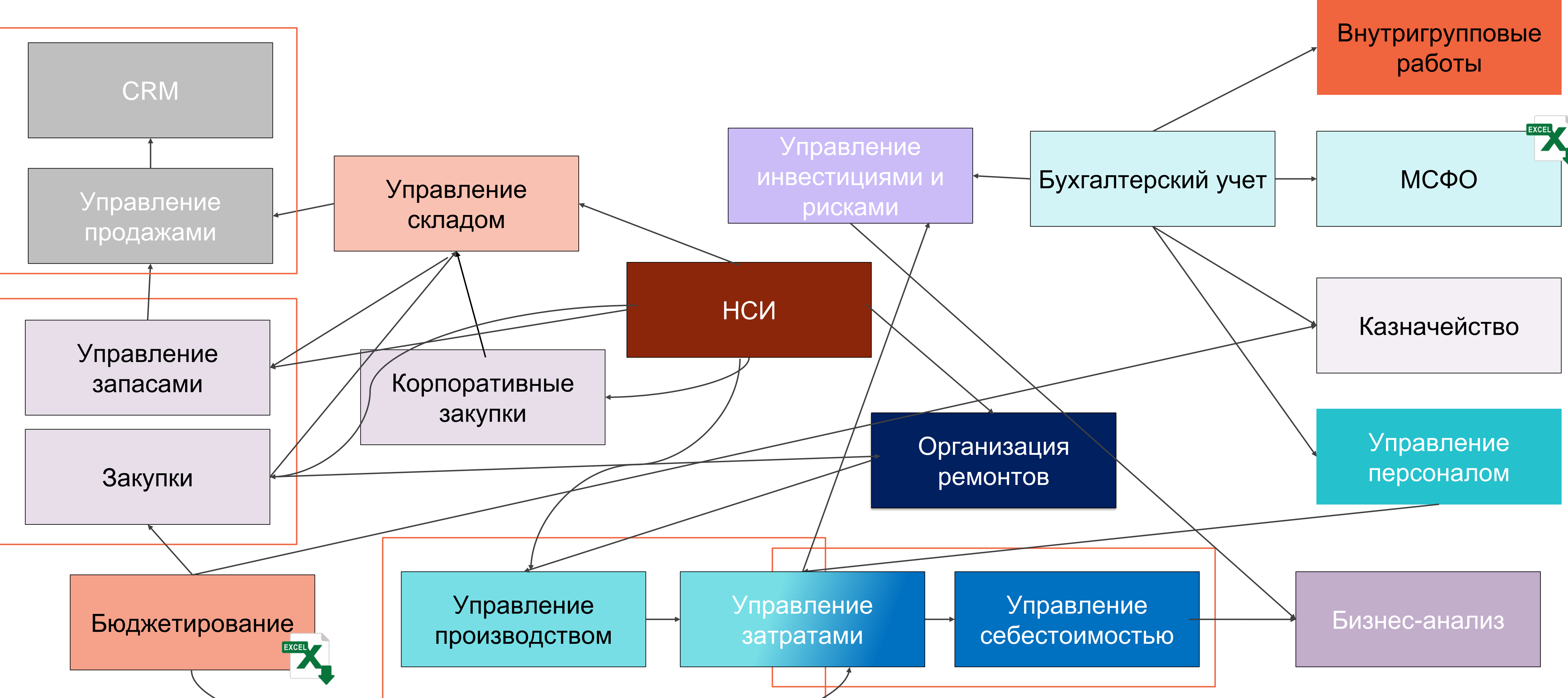
Идеальная концепция внедрения

Исходное состояние



Как обычно бывает

Исходное состояние — иностранная или устаревшая ERP



Предложение по реализации

Исходное состояние

Иностранная или устаревшая ERP

Казначейство	Бюджетирование	Бухгалтерский учет	МСФО	Управление себестоимостью
Управление запасами	Управление складом	Управление продажами	Внутригрупповые работы	Управление затратами
Закупки	Корпоративные закупки	НСИ	Управление инвестициями и рисками	Управление производством
Управление персоналом	CRM	Бизнес-анализ	Интеграции	Организация ремонтов

С чего начинаем переход

Переходный период



Идеальная концепция внедрения на 1С

Вариант будущего



1С ERP + УХ

Казначейство

Бюджетирование

Бухгалтерский учет

МСФО

Управление
себестоимостью

Управление
запасами

Управление складом

Управление
продажами

Внутригрупповые
работы

Управление
затратами

Закупки

Корпоративные
закупки

НСИ

Управление
инвестициями и
рисками

Управление
производством

Управление
персоналом

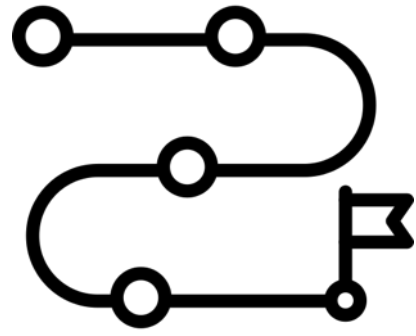
CRM

Бизнес-анализ

Интеграции

Организация
ремонт

Подходы к проектам перехода



Поэтапный перевод информационных систем на 1С

- Снижение стоимости проектов перехода
- Уменьшение рисков
- Повышение управляемости

1

Решение о замене текущей – исторической — информационной системы, например, SAP

2

Выбор и замена выбранных функциональных блоков

3

Реализация выбранных процессов на базе 1С:Предприятие

4

Совместная работа исторической системы и новой на базе 1С:Предприятие

5

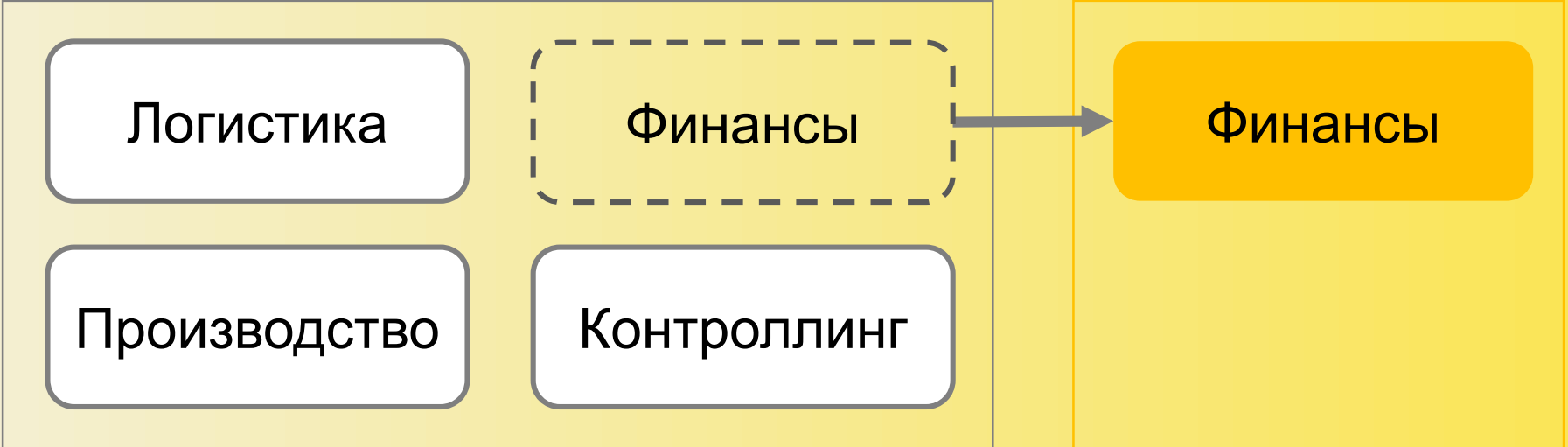
Завершение перехода и перевода всех процессов на 1С:Предприятие

Реализация поэтапного перехода

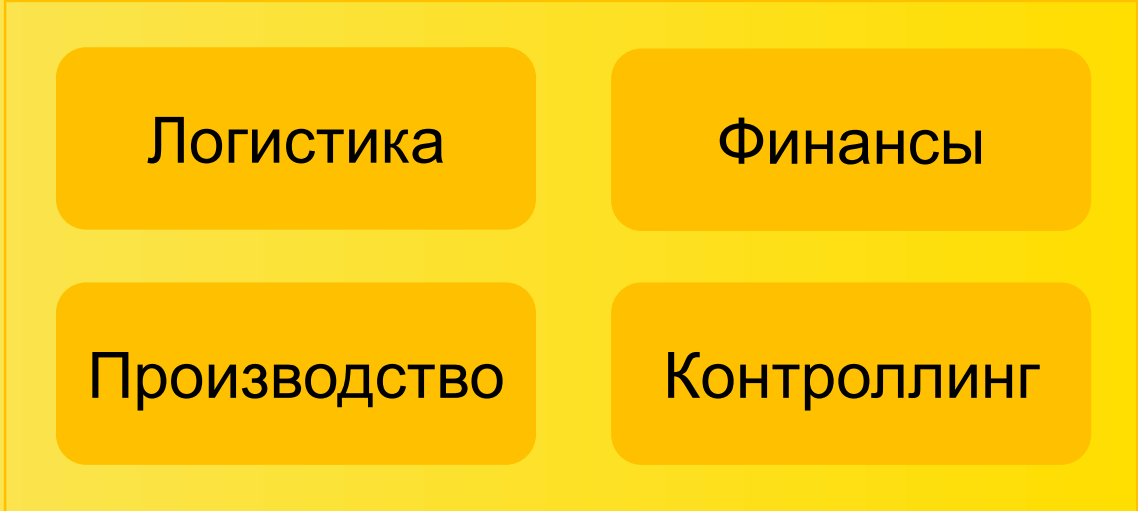
Зарубежные и устаревшие внедрения (+ разработка)



Схема переходного периода



Целевой вариант



Трудности перевода...



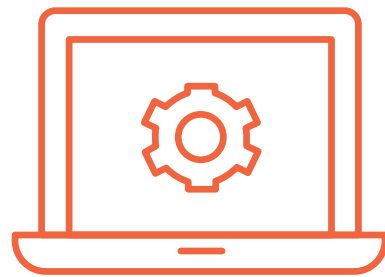
	Табличная запись	↔	Двойная запись
Парадигма восприятия	Деблокирование	↔	Проведение
	Транзакции	↔	Документ, Справочник, Отчет, Обработка
Структура данных и справочников	В семействе SAP своя структура справочников (методологически бизнес подстраивался под стандарт вендора)	↔	При переходе на структуру НСИ необходимо данные разложить по видам аналитики и трансформировать бизнес-практику использования справочников для аналитики
Модульность	Относительная независимость одного модуля SAP от других	↔	В 1С многие документы и аналитические разрезы присутствуют в разных функциональных областях

Выгоды от перехода на 1С

- **Сокращение затрат** на поддержку программного продукта
- В процессе переноса остатков проверяются и **актуализируются** исторические и текущие справочные и кадровые **данные**
- **Кадровики получают более удобный инструмент** для работы (100% покрытие функционала)
- Упрощение **процедуры разворачивания** новых ЮЛ
- **Исключение рисков**, связанных с возможным несоответствием расчетных и учетных процедур требованиям законов



Ключевые решения и сервисы



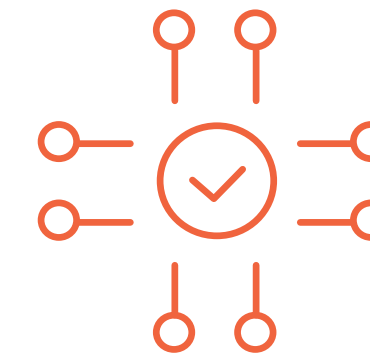
Внедрение
1С:Управление
предприятием ERP и
1С:Управление
холдингом



Внедрение решений по
расчету Зарботной
платы и Управлению
персоналом



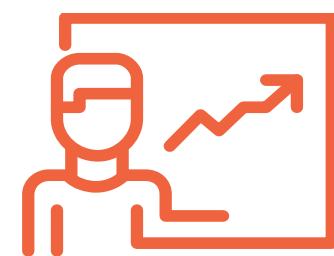
Решения в области
управления НСИ



Интеграция
систем



Собственные решения
в области
Централизованного
управления закупками



Собственные решения
в области
Промышленной
Безопасности



Мобильные приложения
и «кабинеты»
Поставщиков и
Покупателей



Поддержка
существующих
решений

Global ERP



Бизнес-приложения «Global-ERP: Комплексная система управления предприятием» для цифровизации процессов управления производством, ремонтами, складами, финансами, торговли, персоналом, документооборотом разработаны в Российской Федерации, соответствуют всем критериям импортозамещения и рискоустойчивости к внешним санкциям

Совместимость с российским и свободно распространяемым ПО

Бизнес-приложения Системы Global поддерживают работу на СУБД PostgreSQL и Postgres Pro, отечественных операционных системах на базе Linux: ALT Linux, Astra Linux; браузерами Яндекс, Chromium-Gost



Выгоды от перехода на Global + 1С



ТерраЛинк — это

Практика перехода на российские ERP со стороны текущей и целевой систем

А также:

1. Большая команда сертифицированных экспертов по 1С по различным решениям
2. Собственные подразделения бизнес-консалтинга и методологии в штате
3. Полный цикл автоматизации, от поставки оборудования до поддержки
4. Имеем большой опыт внедрения и поддержки решений на базе ПО SAP, и знаем бизнес-процессы в различных отраслях



Спасибо за внимание!

Максим Бутов

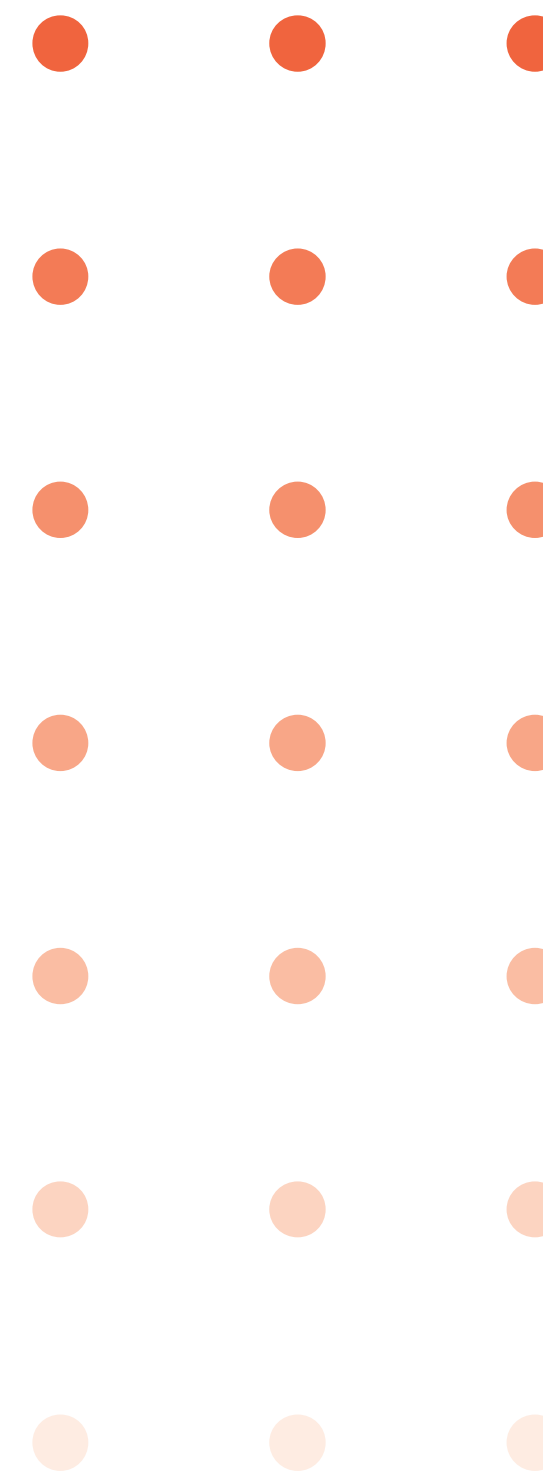
 ButovMA@terralink-global.com

 +7 (903) 732-77-77

Татьяна Горская

 GorskayaT@terralink-global.com

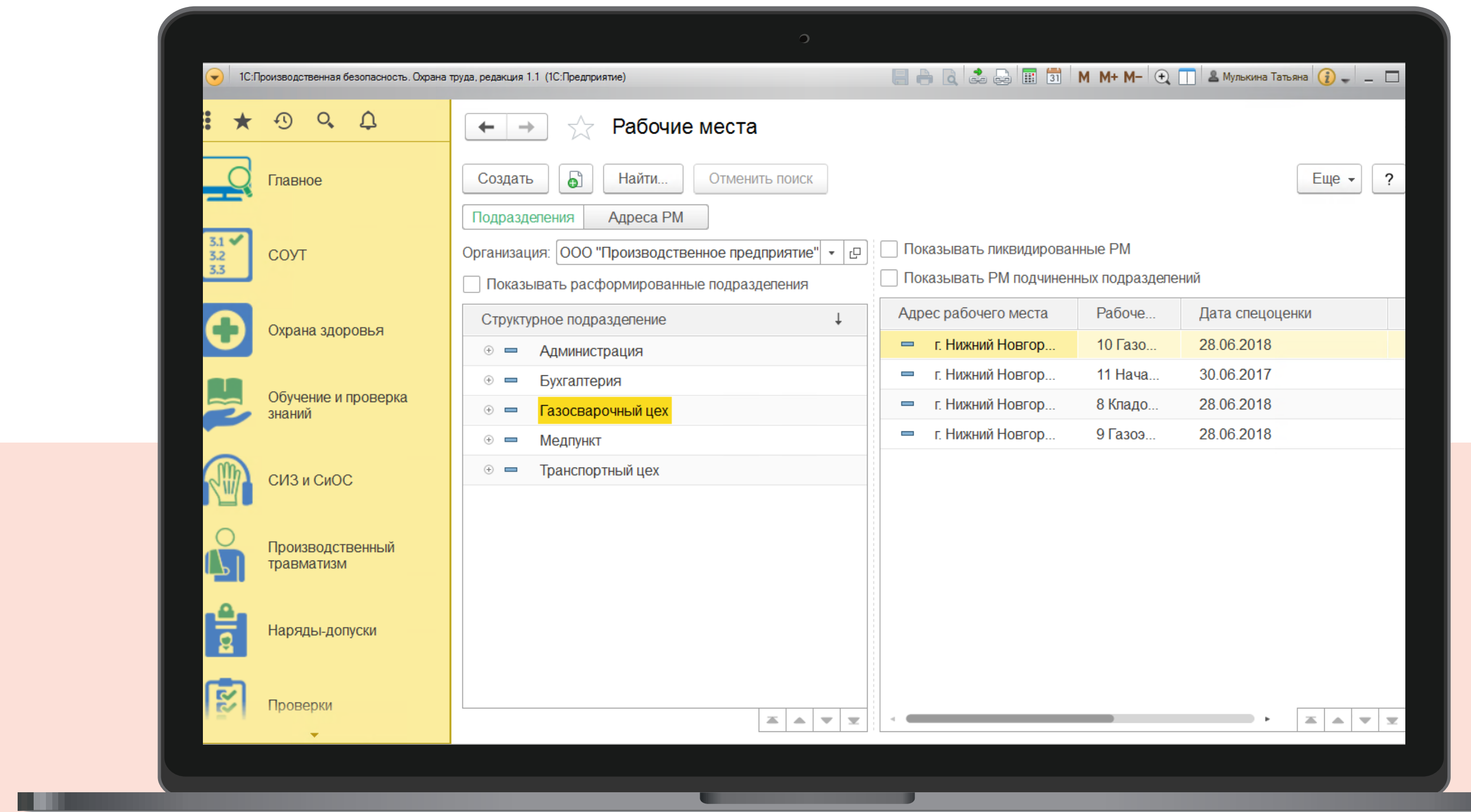
 +7 (913) 570-33-53



Промышленная безопасность



Решение «Промышленная безопасность» предназначено для автоматизации задач охраны труда на предприятиях различных отраслей. Продукт обеспечивает автоматизацию процессов учета, планирования, контроля и формирования аналитической отчетности по охране труда в соответствии с требованиями законодательства РФ, отраслевой и корпоративной специфики.



Собственное решение по Промышленной безопасности



Импортозамещение решениями 1С



Зарубежные системы	Аналоги в 1С
Комплексное управление ресурсами предприятия (ERP)	
SAP ERP, SAP S/4HANA, Oracle, Navision, Dynamics 365, Ахapta	1С: ERP, 1С: ERP УХ, 1С: Управление Холдингом, 1С: Корпорация, 1С: MDM, 1С: MES Оперативное Управление Производством, 1С: Производственная Безопасность
Управление предприятием (EPM)	
SAP EPM, Oracle EPM	1С: ERP + PM Управление проектной организацией, 1С: PM Управление проектами, 1С: Управление проектной организацией, 1С: Управление проектным офисом, 1С: Девелопмент и управление недвижимостью
Управленческий и финансовый учет (FRP)	
SAP AM/ CO/ FI/ PS/ TR/ WF Oracle Finance/ Planning/ DBI/ Primavera/ Management/... Dynamics AX Finance	1С: ERP, 1С: ERP УХ, 1С: Управление холдингом, 1С: Корпорация, 1С: Управление нашей фирмой, 1С: Управление по целям и KPI, 1С: Управляющий, 1С: ERP Управление строительной организацией
Управление ресурсами (ECM)	
MS SharePoint Oracle Aconex/ MDM/ ECM/ Primavera SAP ERP/ MDM	1С: Документооборот, 1С: Документооборот государственного учреждения, 1С: Корпорация, 1С: Document Management
Управление бизнес-процессами компании (BPM)	
Dynamics CRM, Terrasoft Creatio, SharePoint Microsoft Project/ TFS SAP Ariba/ EPM/ ME/ CRM/ BPC Oracle BPM/ Cloud sales/ EPM/ SCM/ Primavera	1С: Документооборот, 1С: Корпорация, 1С: Document Management

Импортозамещение решениями 1С



Зарубежные системы	Аналоги в 1С
Управление человеческими ресурсами (HCM/ HRM)	
SAP HR/ HCM SuccessFactors Oracle Human Dynamics 365/ Navision/ Ахapta	1С: Зарплата и управление персоналом, 1С: ERP, 1С: Корпорация, 1С: Управление по целям и KPI, 1С: Оценка персонала
Управление взаимоотношениями (CRM)	
Dynamics CRM Terrasoft Creatio Oracle Cloud sales/ Siebel/ MDM SAP CRM/ MDM/ S/4HANA	1С: CRM, 1С: Управление торговлей и взаимоотношениями с клиентами (CRM), 1С: Маркетинг. Лидогенерация, 1С: CRM. Модуль для 1С:ERP и 1С:КА
Управление цепочками поставок (SRM)	
SAP Ariba/ SRM/ Extended Warehouse/ Transportation/ Logistics Oracle Supply Dynamics 365/ Navision/ Ахapta	1С: ERP, 1С: ERP УХ, 1С: Корпорация
Аналитика (BI)	
SAP BI/ Business Object/ Lumira/ Analytics Cloud Oracle BI Microsoft Power BI	1С:Аналитика