

FABERLIC

ДЕНЬ ПОБЕДЫ **или** КАК ЗА ТРИ ДНЯ ПЕРЕВЕСТИ 2000 ЧЕЛОВЕК
ИЗ 45 СТРАН В ЯНДЕКС 360

FABERLIC

FABERLIC

- Крупнейшая российская компания на рынке прямых продаж
- В ассортименте более 20 товарных категорий
- Центр Научных Разработок
- Более 250 уникальных формул в год
- В 2019 году Правительством города Москвы производству FABERLIC был присвоен статус промышленного комплекса



О КОМПАНИИ FABERLIC

- **Занимает 32 место** в мировом рейтинге компаний прямых продаж по итогам 2022 г. (по версии DSN)
- **Ежегодный участник рейтинга крупнейших компаний России РБК 500**
- **Более 15 лет входит в рейтинг ТОП-100** крупнейших парфюмерно-косметических компаний мира (по версии журнала Women's Wear Daily по итогам 2021 г.)



Direct Selling News



ONE HUNDRED



ГЕОГРАФИЯ FABERLIC

Более 40 стран на начало 2022 года:

- Австралия
- Азербайджан
- Армения
- Беларусь
- Грузия
- Казахстан
- Кыргызстан
- Мексика
- Монголия
- Россия
- Таджикистан
- Туркменистан
- Турция
- Узбекистан
- И другие



MS 365 БОЛЕЕ 10 ЛЕТ

- Office
- Outlook
- OneDrive
- SharePoint
- Teams
- OneNote
- Defender
- Planner
- Power BI
- Forms
- Sway
- PowerApps
- Project
- ToDo
- Viva



2022



Срок окончания подписки
(30 сентября 2022 г.)

Тестирование

План миграции

Архивация

КРИТЕРИИ ВЫБОРА

- Облако
- Единая экосистема
- Userfriendly интерфейс
- Дорожная карта



2022

6 мая

Отключение всех сервисов MS 365, без предупреждения



ВПЕРЕДИ 9 МАЯ И ВЫХОДНЫЕ...

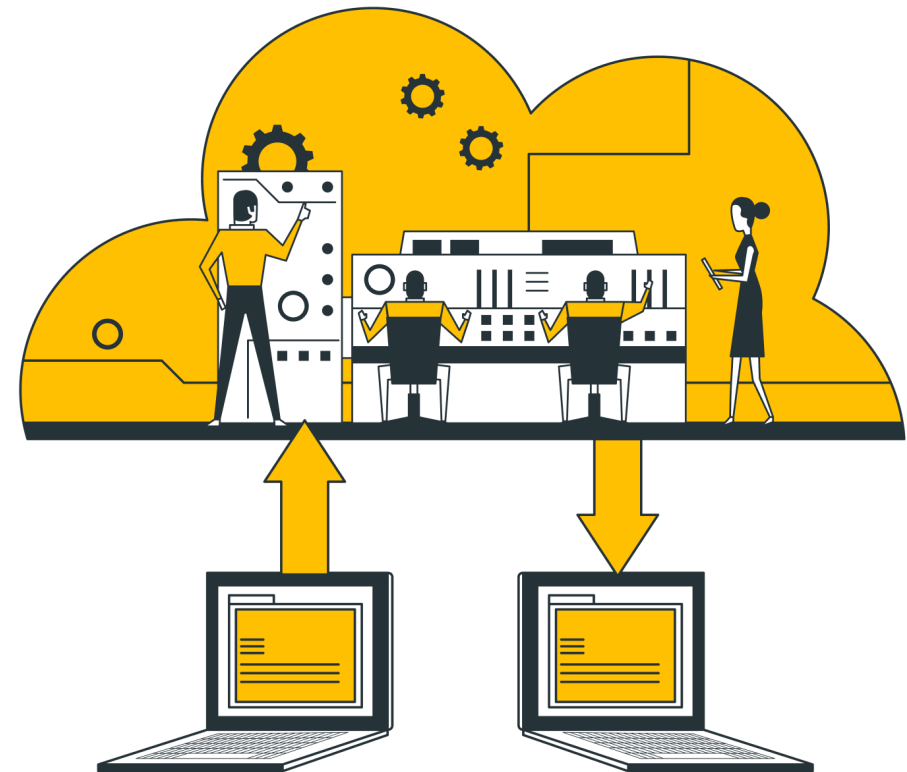
10 мая компания должна
продолжить работу



ПРИНЯТИЕ РЕШЕНИЯ О МИГРАЦИИ

Выбор прост - идем с теми, кто готов нам помочь и это Яндекс 360!

- Сервис на 2000 человек был запущен без предварительной оплаты
- Собрана рабочая группа из тимлидов и архитекторов продукта



НЕШТАТНАЯ МИГРАЦИЯ

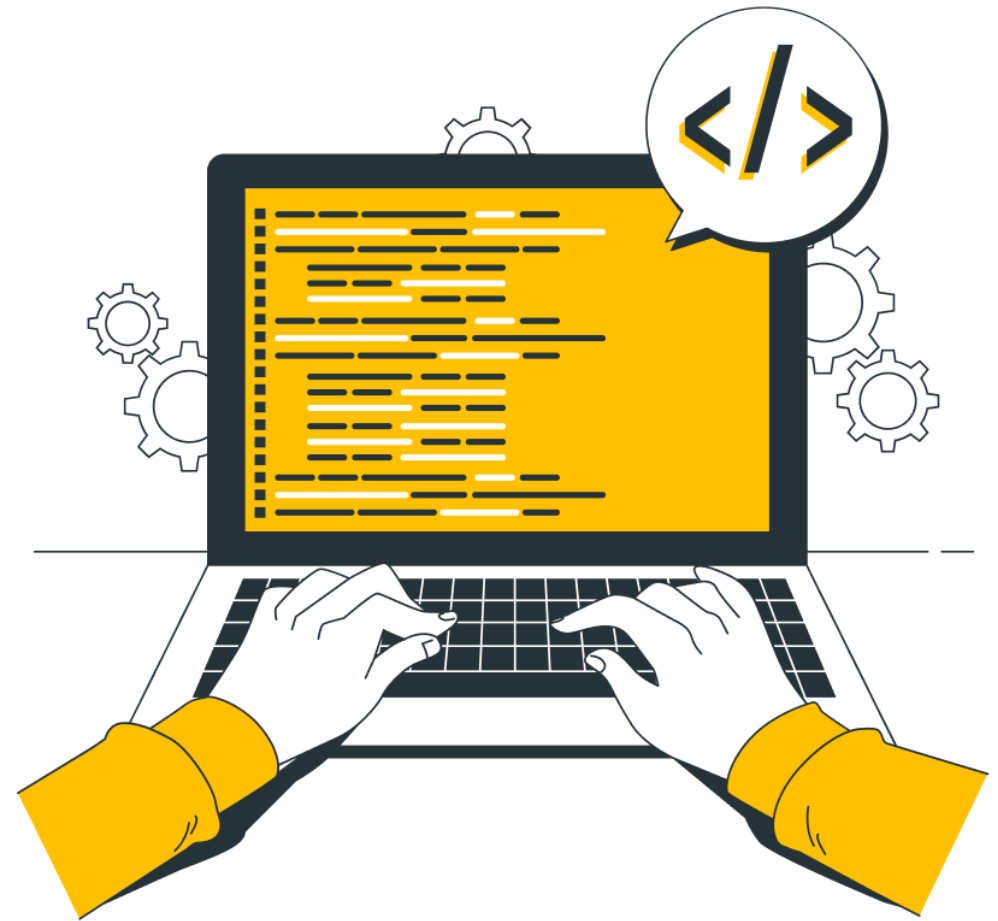
Внезапное отключение не позволило использовать штатные механизмы миграции.

Сборщик почты смогли запустить только на VIP пользователях. Это сильно усложнило задачу.

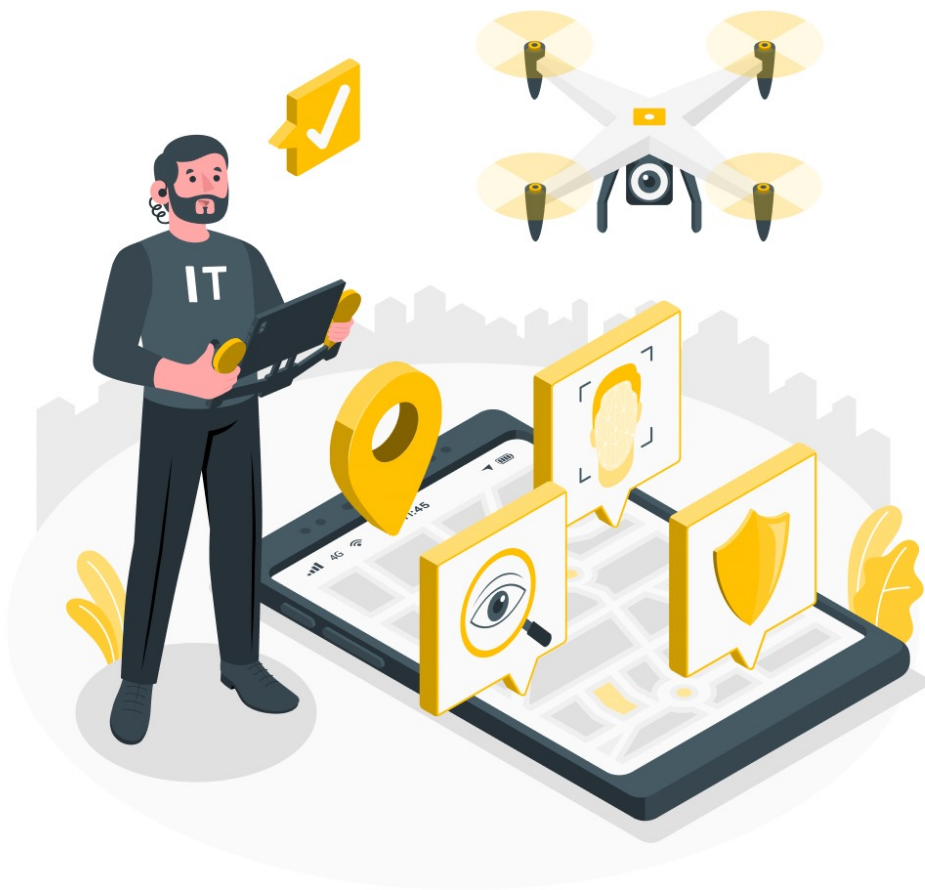


ЗА ВЫХОДНЫЕ

1. Синхронизировали каталог
2. Настроили авторизацию
3. Настроили переадресации
4. Подготовили обучающие материалы
5. Подготовили дальнейшие планы



10 МАЯ



1. Настроили почтовые клиенты на десктопах и ноутбуках
2. Запустили Телемост в переговорах
3. Запустили Яндекс Мессенджер
4. Запустили Яндекс Диск

ПОЕХАЛИ!

ДАЛЕЕ

1. Миграция старой почты
2. Миграция облачного хранилища
 - Закупки
 - Логистика
 - Продажи
 - Производство
 - Финансы
 - Страны



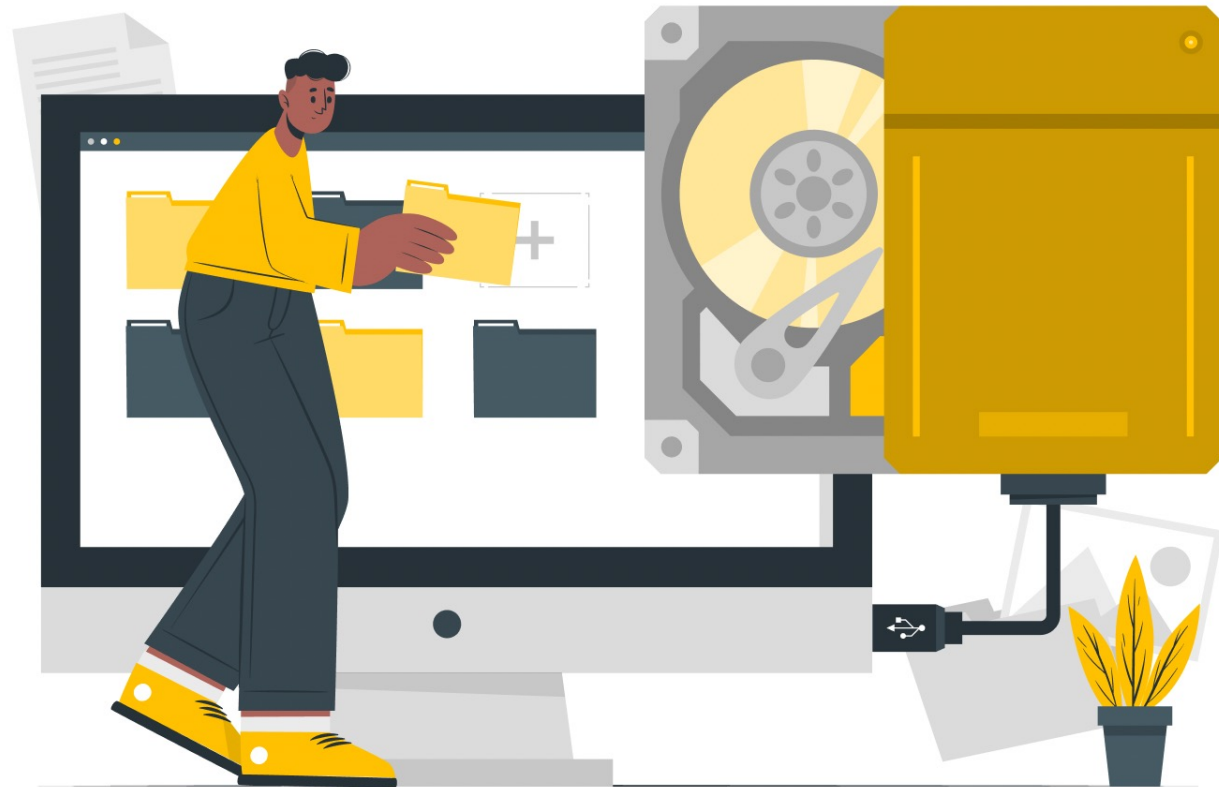
ЧТО НЕ ПОЛУЧИЛОСЬ?

1. Потеряли SharePoint
2. Потеряли переписку и файлы Teams



СЛОЖНОСТИ

- Корпоративные и личные аккаунты в Яндексе
- Переход на веб-версии
- Настройка Телемоста
- Управление доступами



ЧТО ПОМОГЛО?

1. Понимание необходимости
2. Понятные интерфейсы
3. Быстрое решение вопросов



А ЧТО ДАЛЬШЕ?

1. Освоили Яндекс Формы
2. Подключили антивирус и XDR
3. Запустили чат-бот в Яндекс Мессенджере
4. Готовим корпоративный портал на Яндекс Вики
5. Перешли из Jira & Confluence в Яндекс Трекер & Яндекс Вики





СПАСИБО ЗА ВНИМАНИЕ!

ЛИЛИЯ ЯМАЛЕЕВА
РУКОВОДИТЕЛЬ ПРОЕКТА
YAMALEEVALR@YANDEX-TEAM.RU



@LILI_YAMALEEVA



+79375704682

СЕРГЕЙ ПЕДЧЕНКО
РУКОВОДИТЕЛЬ ГРУППЫ АРХИТЕКТОРОВ
SPEDCHENKO@YANDEX-TEAM.RU



@SPEDCHENKO