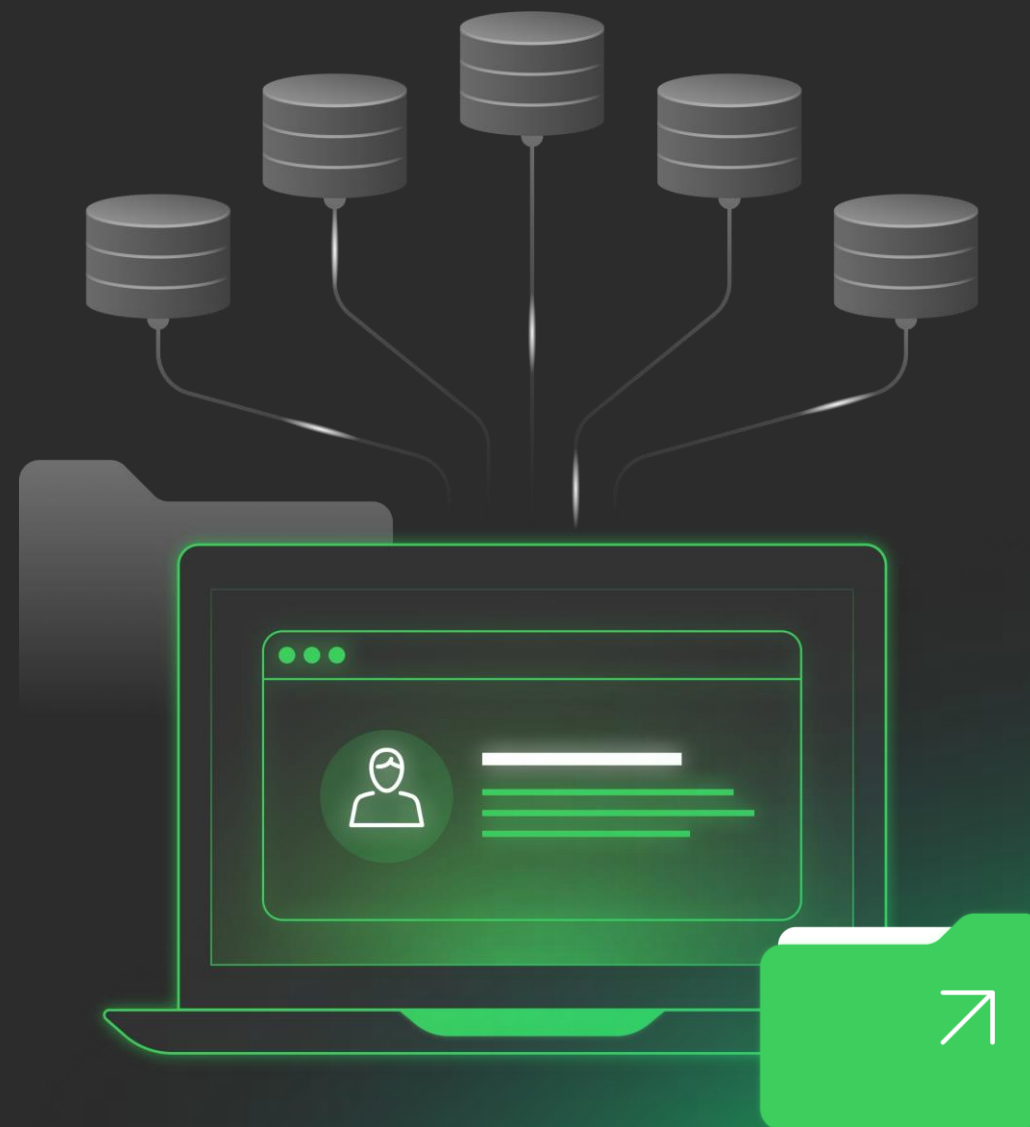


Сентябрь 2023

# RS-Connect

Цифровая платформа  
для обмена  
с госорганами



Анна Назарова

Заместитель директора департамента по развитию

# Продуктовая экосистема R-Style Softlab

Эффективные решения для различных отраслей

## FINTECH

**Решения для банков  
и финансовых компаний**

Исторически ключевая компетенция R-Style Softlab — полномасштабная технологическая платформа для работы банков и финансовых компаний.

Наши решения повышают эффективность бизнес-процессов банка, от учета до фронт-офиса и цифровых каналов, создавая бесшовную ИТ-инфраструктуру, готовую к постоянному развитию бизнеса, — в одной из самых продвинутых и высоко конкурентных отраслей экономики



## INSURTECH

**Решения для  
страховых компаний**

Технологический рывок, который совершает страхование на наших глазах, связан с обеспечением качества обработки больших массивов данных, переосмыслением традиционных моделей продаж и оценки рисков.

Решения R-Style Softlab для страхового рынка (как нон-лайф, так и страхования жизни) — это создание надежного технологического базиса для реализации больших идей, которые будут драйверами отрасли в ближайшие годы



## AGROTECH

**Решения для  
агропромышленного сектора**

Опыт, накопленный R-Style Softlab на финансовых рынках, востребован в стремительно развивающемся секторе агротехнологий.

Наша основная компетенция для АПК — создание информационных и технологических комплексов для обработки больших массивов данных, обеспечения доступа участников рынка сельхозпродукции к инвестиционным ресурсам, а также решения, призванные оптимизировать цепочки поставок и усилить конкурентную позицию компаний АПК





### RS-Finance

- АХД
- Бюджетирование
- Казначейство
- Управленческий учет
- Отчетность

### RS-CRM

- CRM
- Легкие фронты для клиентских менеджеров
- Расширения для интернет магазинов

### RS-HR

- Расчет Зп и кадры
- Корпоративные порталы
- Кадровое ЭДО

### RS-Документооборот

- Внутренний СЭД
- ЭДО (с клиентами и контрагентами)
- МЧД – машиночитаемая доверенность

### InterbankRS

Масштабируемая –  
Микросервисная  
платформа для построения  
эффективного обслуживания  
клиентов банка

### RS-Connect

Универсальный набор  
коннекторов для обмена  
данными с ГИС

### RS-Bank v6

АБС для управления  
ключевыми процессами  
банка: от подготовки отчетов  
до кредитования и работы  
с ценными бумагами

### RS-DataHouse

Платформа, позволяющая  
получать необходимые  
данные оперативно  
и в необходимых  
аналитических разрезах

### RS-FinMarkets

Автоматизация кредитования  
и работы на финансовых  
рынках: фондовом, срочном  
и валютном

### Сервис для самозанятых

Возьмет на себя регистрацию  
самозанятых в налоговой,  
работу с чеками и счетами,  
учет и оплату пошлин

### Сервис для выездного обслуживание

Готовое рабочее место  
для сотрудников, которые  
все время в полях

### RS-ИБ

Решения, отвечающие  
требованиям ГОСТов 57580

# Взаимодействие с ГИС

Обмен с ГИС ЖКХ

Обмен с ПФР

Обмен с ФНС

Обмен с ФССП

Обмен с ФНП

Обмен с ЦИК

Валидация СНИЛС

Обмен с Росреестром

...



- Web-интерфейс
- Гибкие возможности интеграции
- Поддержка многофилиальности
- Единая база входящей и исходящей информации
- Полностью автоматический режим 24x7x365



# Универсальный набор коннекторов

для обмена данными с государственными информационными системами.

Единая среда данных для банка и лучший сервис для клиентов.

- Более 40 готовых коннекторов для выполнения требований регулятора и всесторонней информированности о клиенте
- Полностью автоматический режим работы 24 x 7 x 365
- Единая платформа сокращает время на обмен данными с несколькими источниками
- Гибкость RS-Connect обеспечивает подключение новых коннекторов в срок 2-3 недель

# Экспертиза команды

Наш опыт

Глубокая экспертиза рынка и инструментов на нем

01

Опыт разработки коннекторов разного уровня сложности

02

Создание как коннекторов «с нуля» по требованиям банка, так и коробочных коннекторов

03

# RS-Connect

## Функциональная модель

### Передача требований регулятора

- Сведения об активах и пассивах клиента
- Модуль обмена с СБП
- Модуль обмена с ФинЦЕРТ
- Модуль обмена с ГИС ГМП
- Модуль обмена с ФСФМ
- Модуль обмена с ФНС
- Модуль обмена с ГИС ЖКХ
- Модуль обмена с ФНП

### Передача биометрии и регистрации ЕСИА

- Модуль обмена данными ЕСИА
- Модуль обмена данными с Единой биометрической системой (ЕБС)



## RS-Connect

### Комплексная проверка клиента

- Цифровой профиль
- Проверка действительности паспорта
- Модуль получения информации из ВНС о блокировках на счетах клиентов
- Работа с реестром банкротов
- Модуль получения выписок из ЕГРЮЛ/ЕГРИП
- Работа с реестром МСП
- Работа со справочником ПДД
- Модуль получения результатов госуслуг
- Модуль валидации СНИЛС
- Модуль упрощенной идентификации

### Сокращение бумажного документооборота

- Обмен с ПФР информацией по материнскому (семейному) капиталу
- Модуль обмена с Росреестром
- Модуль обмена с ФТС
- Модуль обмена с ЭББГ
- Модуль обмена с ПФР
- Модуль обмена с ЦИК
- Модуль обмена с ФССП

### Дополнительные сервисы для клиентов

- Модуль обмена с ГИС ГМП
- Модуль обмена с ГИС ЖКХ



# RS-Connect

**Платформа**  
для взаимодействия  
с ГИС

Единый подход,  
единая «точка»  
взаимодействия  
банка и ГИС

Легкое  
подключение  
новых  
коннекторов

Вывод  
в тираж новых  
коннекторов  
в кратчайшие  
сроки (от 2 мес.)

Минимизация  
для банка  
трудоемкостей  
по поддержке  
новых форматов



# RS-Connect

Платформа RS-Connect применима в любой организации, где требуется взаимодействие с госорганами:



Кредитные  
организации



Страховые  
компании

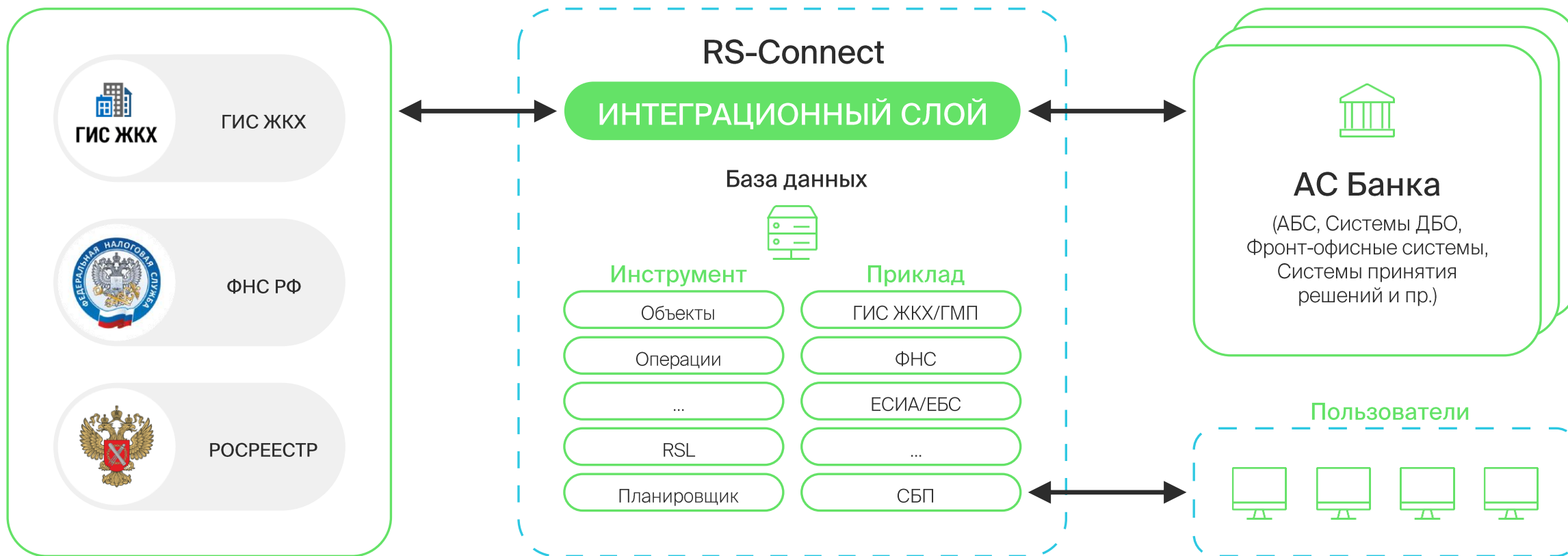


НКО



И пр...

# Общая схема RS-Connect



# Возможности по интеграции

## Методы интеграции

---

- Интеграционная шина передачи данных (ESB)
- Файловый обмен (TXT, XML, CSV...)
- Прямой доступ к СУБД источника данных
- Поддержка протоколов/стандартов взаимодействия: http, JMS, JDBC
- ETL инструменты

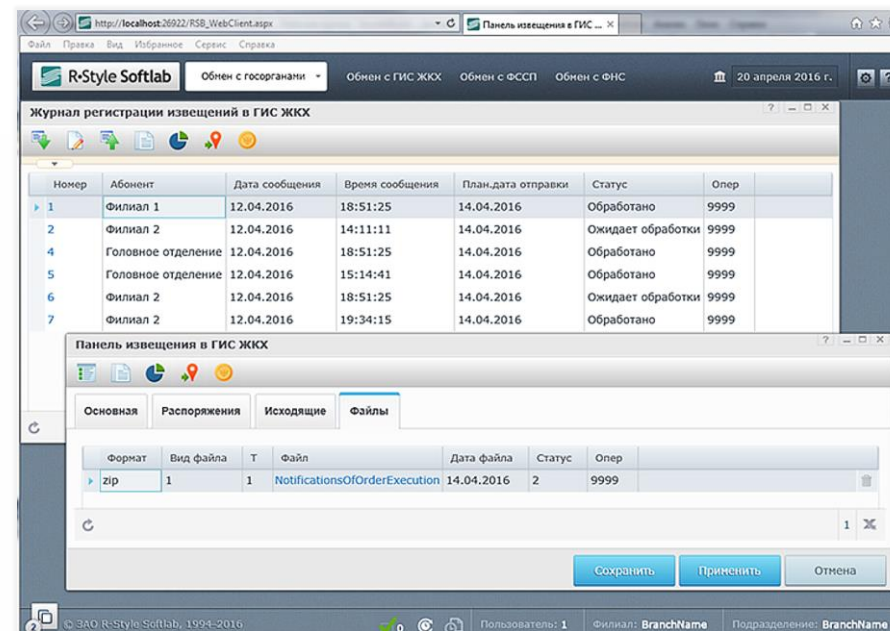
## Технологический стек

---

- SOAP 1.2 – используется для взаимодействия с АБС через WS
- SOAP 1.2 – используется для взаимодействия АБС с внешними АС (вызов внешнего WS)
- Очереди IBM MQ, Rabbit MQ, Kafka
- При использовании интеграционной платформы – все протоколы, которые ей поддерживаются

# Эргономика и удобство web-интерфейса

- Пользовательский интерфейс модулей RS-Connect реализован в соответствии с методологией Human-Centered Design (HCD, ГОСТ Р ИСО 9241-210-2012 «Человеко-ориентированное проектирование интерактивных систем») и отвечает современным требованиям по эргономике и юзабилити.
- В основе концепции веб-интерфейса — единая рабочая область приложения, позволяющая в одной копии приложения одновременно работать с несколькими открытыми «скроллингами» и панелями. При этом реализованный MDI-интерфейс по эргономике превосходит Windows-интерфейс.



Эргономично

Удобно

Красиво

# RS-Connect. Пример интерфейса

The screenshot displays the RS-Connect web interface. At the top, there is a navigation bar with the R-Style Softlab logo and various menu items: "Обмен с ФССП", "Обмен с ПФР", "Обмен с ФНП", "Обмен с ФСФМ", "Обмен с ФНС", "Материнский капитал", "Цифровой профиль", "Процедуры", and "Настрой". The date "14 мая 2021 г." is shown in the top right corner.

The main content area is titled "Запросы согласия клиентов на обработку ПДн: Тестовый обмен". Below this title is a toolbar with icons for adding, editing, deleting, and other actions. A table lists the consent requests with columns for ID, Status, Creation Time, Update Time, and Client Name. The table contains 10 rows, with the first row (ID 10) highlighted in blue.

ID	Статус	Время создания	Время обновления	ФИО	ID клиента
10	Готов к отправке	12.05.2021 11:59:32	12.05.2021 11:59:32	Фамилия006 Имя006 Отчество006	48DC1A74-410...
9	Готов к отправке	12.05.2021 11:13:34	12.05.2021 11:13:34	Фамилия006 Имя006 Отчество006	94C8296A-81B...
8	Готов к отправке	12.05.2021 10:53:34	12.05.2021 10:53:34	Фамилия006 Имя006 Отчество006	440183F0-175...
7	Готов к отправке	12.05.2021 10:41:34	12.05.2021 10:41:34	Фамилия006 Имя006 Отчество006	A9F06E83-47B0-47AF-9DA9-393A955FABC1
6	Не принят в обработку	12.05.2021 09:40:57	12.05.2021 09:40:57	Фамилия006 Имя006 Отчество006	E14BDA2C-71...
4	Не принят в обработку	11.05.2021 16:47:57	11.05.2021 16:47:57	Фамилия006 Имя006 Отчество006	F9BE5A7D-B0...
3	Не принят в обработку	11.05.2021			
2	Не принят в обработку	11.05.2021			
1	Не принят в обработку	05.05.2021			

A modal window titled "Запрос согласия на обработку ПДн '10'" is open, showing details for the selected request. It has tabs for "Основное", "Клиент", "Атрибуты", "История", and "Обмен со СМЭВ". The "История" tab is active, showing a table of actions:

Статус	Дата и время	Действие
Отправляется в СМЭВ	12.05.2021 12:00:26	Передача запроса в ЕСИА
Готов к отправке	12.05.2021 12:00:26	Передача запроса в ЕСИА

Another modal window titled "Запрос согласия на обработку ПДн '6'" is also open, showing details for the selected request. It has tabs for "Основное", "Клиент", "Атрибуты", "История", and "Обмен со СМЭВ". The "Основное" tab is active, showing fields for "Фамилия", "Имя", "Отчество", "СНИЛС", and "Идентификатор УЗ в ЕСИА".

Additional elements include a "Журнал регистрации" dropdown menu with options "Запросы согласий" and "Журнал СМЭВ 3", and a "Настройки" dropdown menu with the option "Настройка оповещений на e-mail".

# Преимущества решений от вендора

## Собственная разработка

- Необходим штат из нескольких выделенных сотрудников (аналитик, разработчик, тестировщик)
- Временные затраты на разработку
- Постоянное общение со СМЭВ для соблюдения регламентов и стандартов
- После разработки выделенный штат на поддержку (изменение форматов, исправление ошибок, доработки под пользователей и т.д.)
- Обучение сотрудников деталям работы с СМЭВ, документирование, управление изменениями (увольнение, отпуск)

## Решение от вендора

- Стоимость решения от вендора сильно меньше затрат на выделенный штат разработки и поддержки
- Четкий SLA по ошибкам и внештатным ситуациям. Мониторинг и реализация новых форматов - силами вендора
- Реализация ведется с полным соблюдением ГОСТа по ISO на разработку (ТЗ, тестирование, отладка, сопроводительная документация)
- Использование опыта и компетенций вендора
- Простота масштабирования платформы новыми коннекторами.
- Развитие функций в случае востребованности многими заказчиками - силами вендора в рамках договора сопровождения (бесплатно).
- Возможность перехода на новые версии в рамках договора сопровождения с минимальными затратами банка

# RS-Connect

ЭФФЕКТИВНО  
ЛЕГКО  
УДОБНО

RS-Connect – эффективная платформа для легкого и удобного взаимодействия с гос. органами



# RS-Connect. Цифровой профиль

Модуль «RS-Connect. Цифровой профиль» – готовое решение для быстрого получения данных о физических лицах для банков, финансовых и страховых компаний, МФО и прочих организаций

## Преимущества

- Работа с клиентом без необходимости дополнительного предоставления документов
- Поддержка актуальности данных клиентов
- Оптимизация получения и проверки данных по клиентам (т.к. данные из ЦП приходят в электронном виде)
- Сокращение времени обслуживания клиентов и согласования решений по кредитованию
- Увеличение онлайн продаж (автоматическое заполнение анкет, исключение ошибок ручного ввода)

## Получение информации из Цифрового профиля возможно при условии:

- Согласия клиента, которое хранится в едином реестре цифровых согласий
- Наличия у клиента подтверждённой учетной записи в ЕСИА



**В RS-Connect поддерживается возможность работы с «Цифровым профилем» БЕЗ интеграции с системами заказчика!**

# RS-Connect. МВД. Проверка паспорта **на действительность**

Модуль «RS-Connect. МВД. Проверка паспорта на действительность» предназначен для электронного взаимодействия с МВД для получения информации о действительности паспорта через СМЭВ.

## Зачем это нужно Банку:

- Получение информации о действительности паспорта
- Проверка через СМЭВ практически единственный (!) способ проверки
- Эффективное исполнение требований 115-ФЗ
- Минимизация случаев противозаконного использования утерянных/украденных паспортов



## Основные функции коннектора:

- Формирование электронного запроса в МВД с целью получения информации о действительности паспорта
- Прием, обработка, сохранение и передача в системы Банка ответа, полученного от МВД через СМЭВ
- Возможность запроса без интеграции с АБС

## Как это работает:

- RS-Connect получает от Банка запрос на проверку паспорта
- RS-Connect отправляет в МВД через СМЭВ запрос на проверку паспорта
- Из МВД через СМЭВ приходит ответ в RS-Connect о результатах проверки и RS-Connect передает этот ответ в системы Банка

# RS-Connect. ФНС. Получение сведений о **мобилизованных**

Решение для оперативного получения информации о частичной мобилизации клиента

## Зачем это нужно Банку:

- **Сокращение** рисков при выдаче кредитов по программе «Кредитные каникулы»
- **Эффективное** исполнение требований, когда у должников-мобилизованных появляется право подать в Банк заявление о приостановлении исполнительного производства
- **Гарантированное и быстрое** подтверждение статуса мобилизованного
- **Повышение** лояльности клиентов — клиенту не надо приносить документы, подтверждающие участие в СВО
- **Минимизация** рисков неисполнения требований федеральных законов:
  - 106-ФЗ от 03.04.2020
  - 377-ФЗ от 07.10.2022
  - 603-ФЗ от 29.12.2022

# RS-Connect. Обмен с ИС «ОДНО ОКНО»

Предлагаем модуль RS-Connect для интеграции с ИС «Одного окна» – цифровая платформа, объединяющая участников в сфере внешнеторговой деятельности, которая предоставляет онлайн-доступ к государственным и бизнес-сервисам, сопровождающим выход компаний на экспорт

На платформе «Одно окно» функционирует платежный сервис для подключения всех банки страны. Правовым основанием для подключения являются положения [статьи 47.1 Федерального закона от 08.12.2003 № 164-ФЗ](#).

Согласно нормативам в обязанность банков входит:

- при переводе денежных средств (при их достаточности на банковском счете клиента) на основании распоряжения о переводе денежных средств, составленного клиентом в результате взаимодействия с информационной системой «Одно окно», **незамедлительно направить информацию о таком переводе денежных средств в информационную систему «Одно окно»;**
- по поручению клиента, полученному посредством информационной системы «Одно окно», **предоставить оператору указанной информационной системы информацию об исполнении указанного клиентом распоряжения.**

## В рамках обмена предусмотрена обработка сообщений по следующим потокам данных:

- Получение от банка заявки на взаимодействие с ИС «Одно окно»
- Предоставление банку информации, необходимой для перевода денежных средств, или информации о начислении
- Предоставление банку информации, необходимой для перевода денежных средств с акцептом плательщика
- Получение от банка запроса на предоставление информации, необходимой для перевода денежных средств
- Получение от банка информации о приеме к исполнению распоряжения о переводе денежных средств
- Предоставление банку запроса на получение информации об исполнении распоряжения о переводе денежных средств

## Модуль RS-Connect организует

- Взаимодействие в Системами банка через web-сервисы
- Взаимодействие в ИС «Одно окно» через систему межведомственного взаимодействия (СМЭВ)

# Как работает **сейчас**

## Проблема



Сейчас же банки узнают о смерти клиентов при обращении наследников, нотариусов или в процессе работы с проблемной задолженностью, на что уходит порядка полугода. Счета при этом остаются активны, а следовательно, сохраняются связанные с ними риски.

Это может занимать много времени, за этот период риск мошенничества для банка увеличивается: родственники не законно могут пользоваться счетами, либо подставные лица и т.д.

## Решение

### Модуль RS-Connect

ФНС. Уведомление о снятии с учета клиента – это решение для оперативного получения информации о снятии физического лица с учета в налоговых органах в связи со смертью клиента

-  Получение сведений от ФНС о снятии с учета в связи со смертью клиента
-  Отправка полученной информации в системы заказчика

# RS-Connect ФНС – Уведомление о снятии с учета клиента

Решение для оперативного получения информации о снятии физического лица с учета в налоговых органах в связи со смертью

## Преимущества

- Оперативное получение сведений о снятии с учета физического лица на основании сведений о смерти из ФНС через СМЭВ
- Возможность своевременного прекращения исполнения распоряжений и операций по счетам
- Эффективное исполнение требований 438-ФЗ от 18.11.2022
- Минимизация случаев противозаконного использования денежных средств умерших клиентов

## Возможности решения

- Получение из ФНС через СМЭВ уведомлений о снятии с учета в налоговом органе физического лица - владельца счета на основании сведений о смерти

### **В том числе получение информации о клиенте:**

- ИНН
- ФИО
- Дата рождения
- Дата смерти
- Номер записи акта
- Дата записи акта
- Наименование ЗАГСа и его код (в котором зарегистрирована смерть)
- Данные о документе удостоверяющем личность
- Сведения о открытом счете, а так же сведения о банке
- Отправка полученной информации в системы заказчика
- Отправка в ФНС через СМЭВ ответных сообщений



# Цели и задачи проекта

миграции платформы RS-Connect на импортозамещенные решения

## Цели

---

- Цель – перевод платформы RS-Connect с сохранением функциональности для обеспечения возможности применения программных продуктов из реестра Российского ПО

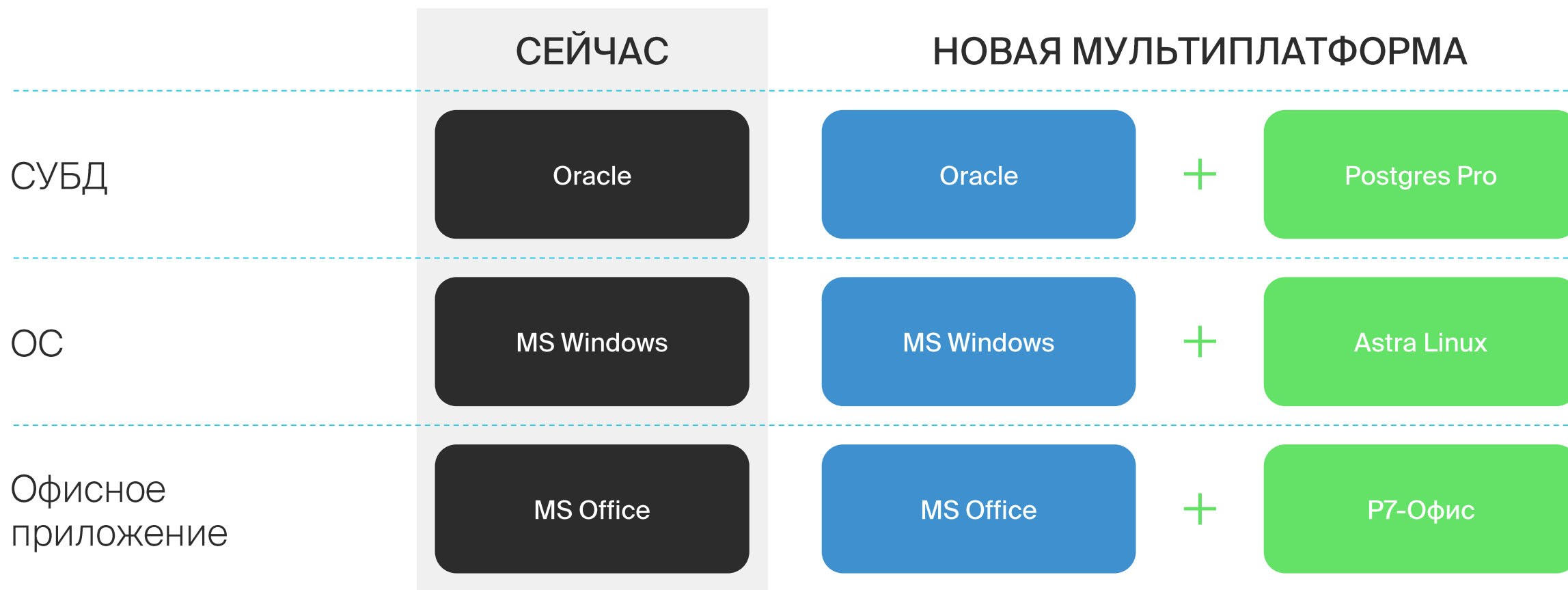
## Задачи

---

- Выбрать подходящий аналог зарубежного продукта из реестра РосПО
- Доработать систему для реализации возможности функционирования с выбранными программными продуктами
- Выполнить тестирование и отладку



# Конфигурация ИТ-инфраструктуры



# Миграция платформы RS-Connect на импортозамещенные решения

## 01 Смена СУБД с Oracle на Postgres Pro

В октябре 2022 года Правительство России запретило российским банкам с государственным участием использовать иностранное программное обеспечение, теперь банки должны использовать ПО, зарегистрированное в реестре отечественного ПО, или open-source software (ПО с открытым кодом). Рано или поздно всем банкам придется перейти на импортозамещенное решение.

На данный момент мы тестируем переход с Oracle на Postgres Pro. Postgres Pro – коммерческий продукт на основе PostgreSQL, права на который принадлежат российской компании Postgres Professional. Включена в реестр Российского ПО

## 02 Программное обеспечение серверов приложений мы планируем перевести под управление Astra Linux

Миграция Банковского ПО позволит банкам:

- Быть готовым соответствовать требованиям регуляторов
- Снизить зависимость от иностранного ПО
- Использовать дополнительные инструменты предлагаемые вендорами Postgres Pro (мониторинги администрирование и прочее)

### Осень 2023

Выпуск тиражного патча импорто-замещенной версии RS-Connect с модулем «RS-Connect. Цифровой профиль»

+7 (495) 796-93-10

[sales@softlab.ru](mailto:sales@softlab.ru)



**R-STYLE**  
**SOFTLAB**

27015, Российская Федерация, Москва,  
Новодмитровская улица, дом 2, корпус 1  
(«Goodman»), 18 этаж

---

[softlab.ru](http://softlab.ru)