



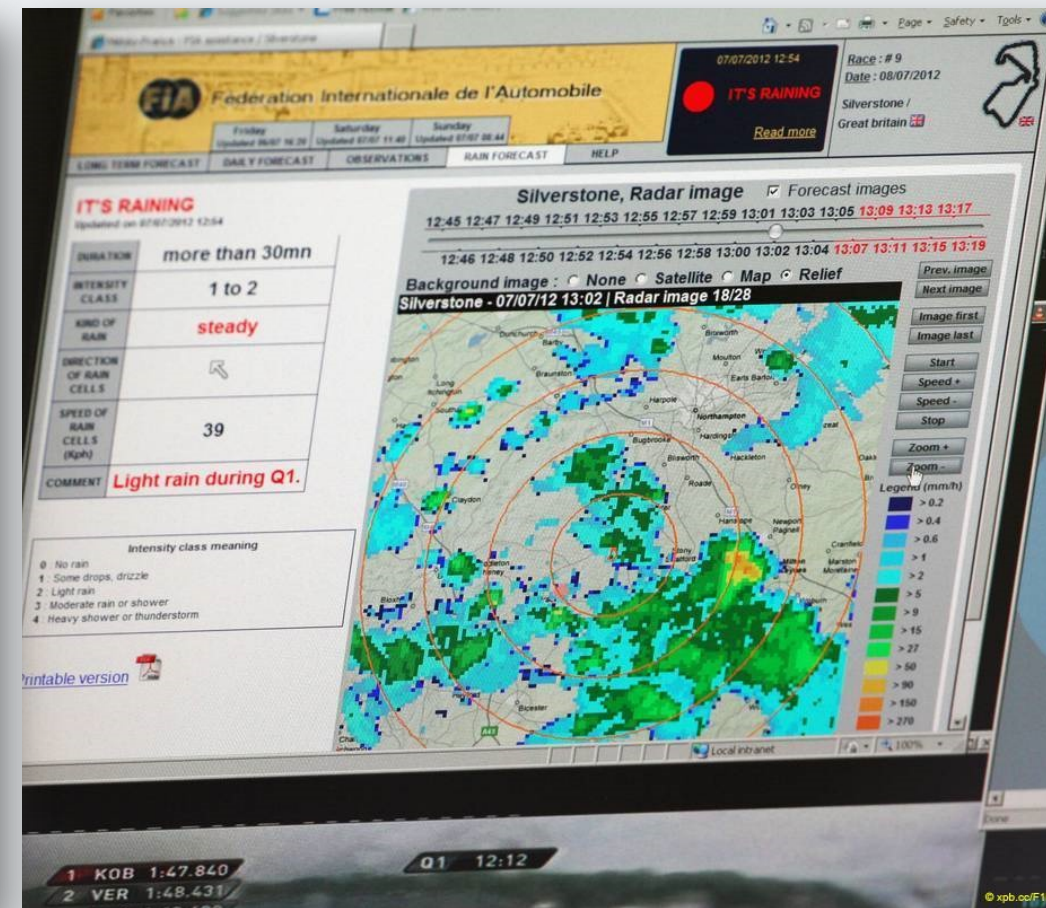
Полезная BI аналитика или *Что на самом деле нужно бизнесу*

Олег Санников

Директор департамента операционной трансформации

Совкомбанк Факторинг

Чи дашборды?



F1 – не просто гонка пилотов, это BigData состязание



Команда F1: аналитики?



- 150 датчиков
- 10+ Tb обрабатывается за гонку
- 243 Tb хранилище Gran Prix



Пилот – управляет болидом, получая инструкции от команды F1.

Команда F1

-  **Руководитель команды** – координирует работу команды
-  **Менеджер команды** — отвечает за логистику, соблюдение регламента, работу механиков на пит-стопах
-  **Стратегический инженер** – определяет оптимальную стратегию на гонку и корректирует тактику на круг
-  **Главный гоночный инженер** — максимизирует показатели прохождения круга. Анализирует прогноз погоды on-line
-  **Перформанс-инженер** — максимизирует показатели скорости, координирует настройки болида пилотом on-line
-  **Моторист** – максимизирует работу силовых установок

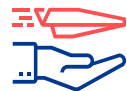
Данные

- Результаты команды за сезон
- Результаты соперников за сезон
- Хронометраж
- Телеметрия
- Стратегия гонки
- План-факт анализ стратегии
- Результаты соперников
- Метео-радар
- Хронометраж
- Датчики поломок
- Датчики телеметрии
- Хронометраж
- Датчики поломок
- Датчики телеметрии
- Датчики поломок

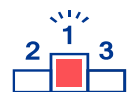
Хотели, как лучше...



Совкомбанк Факторинг



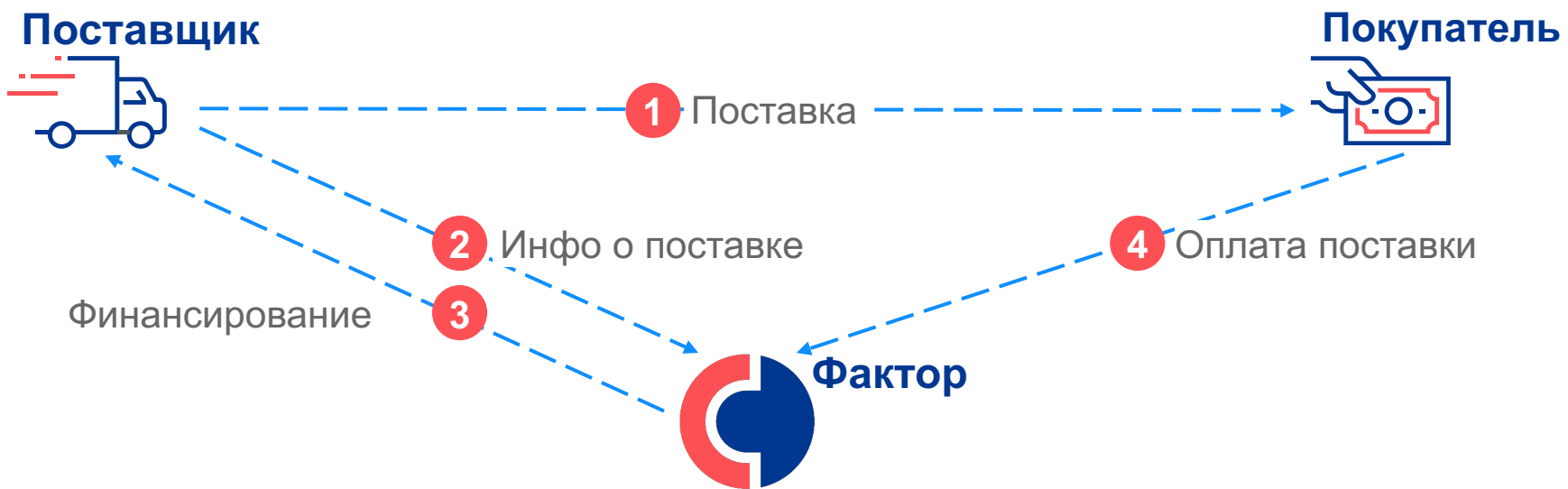
пионер российского рынка факторинга, до 2021 – Банк «Национальная факторинговая компания»



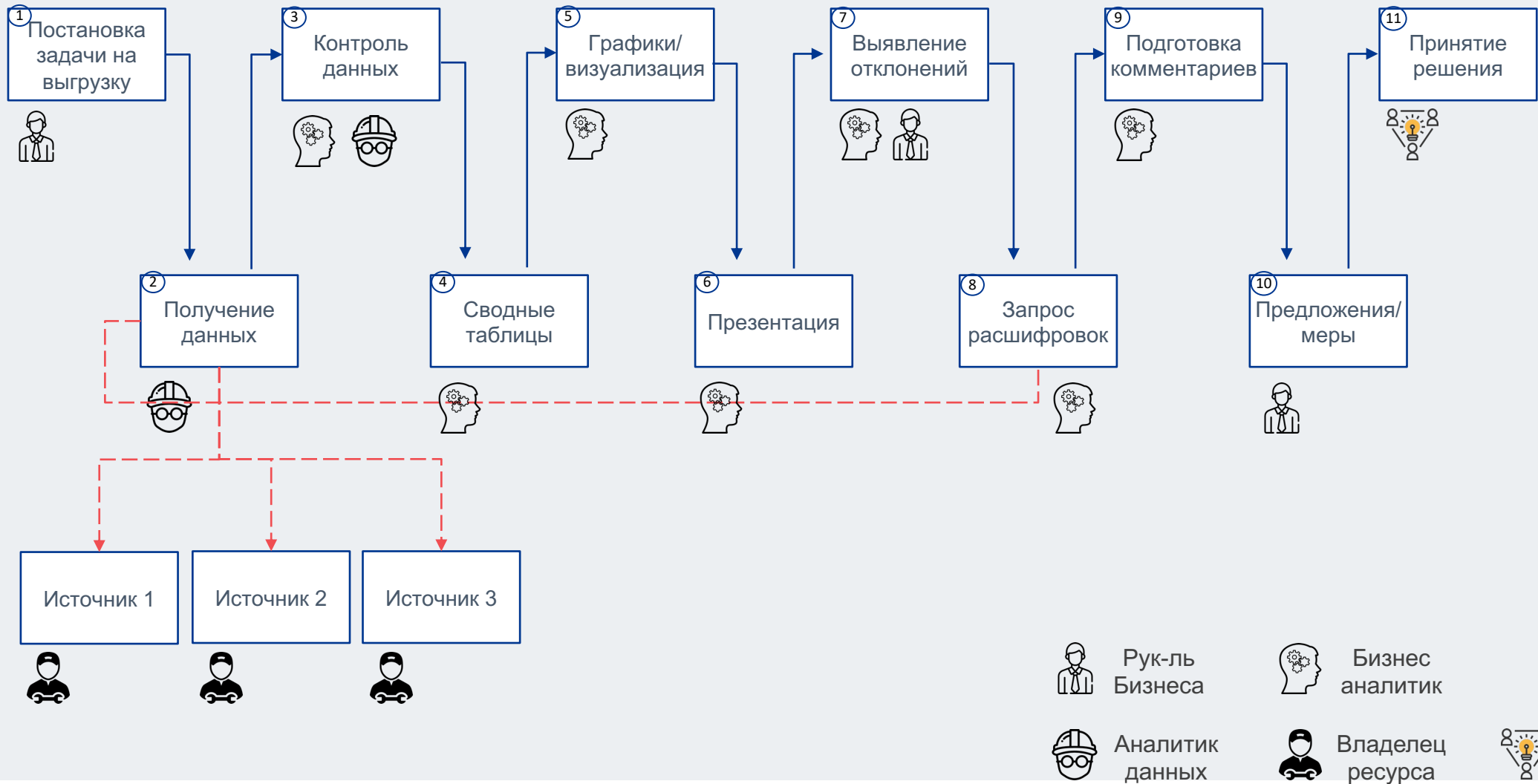
лидер рынка факторинга по количеству обслуживаемых поставщиков и их покупателей



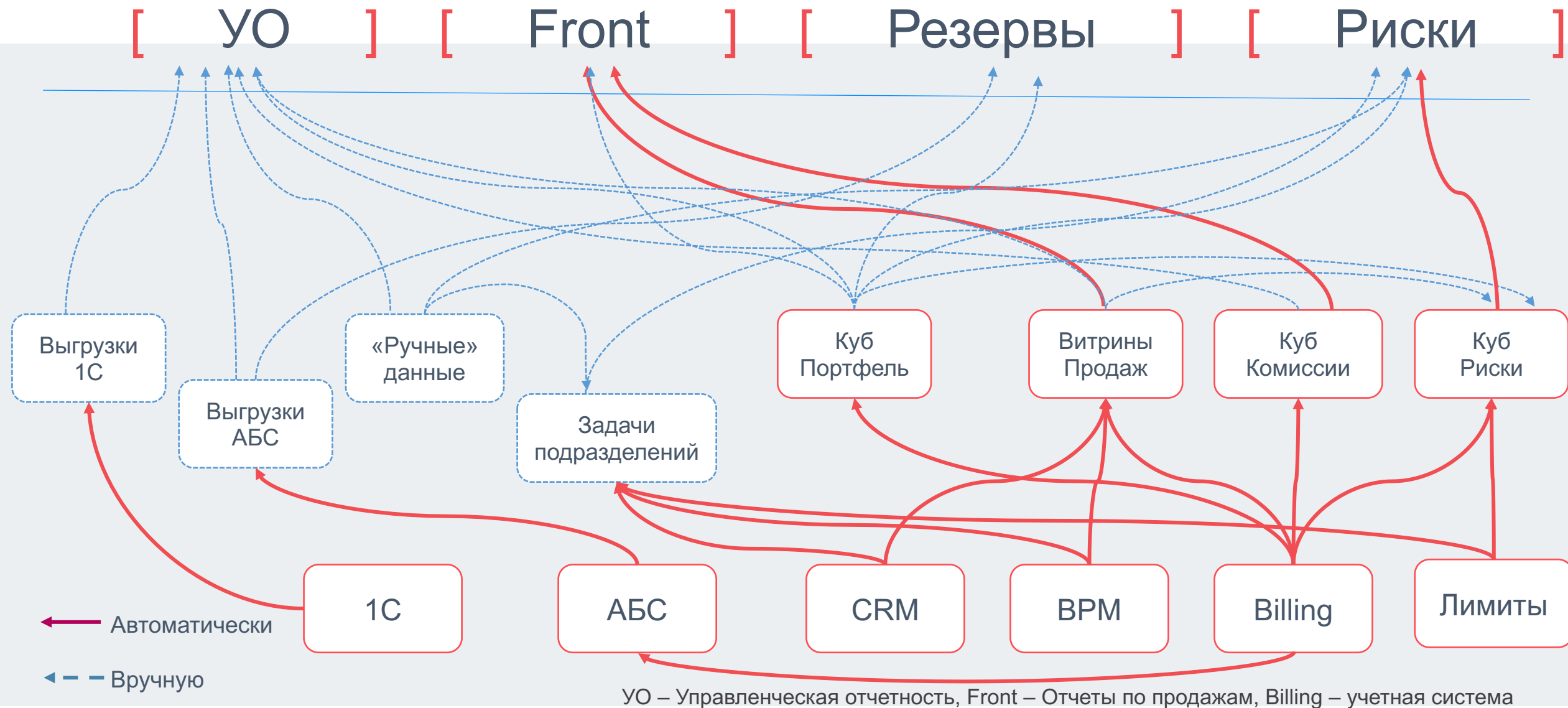
Что такое факторинг



Процесс принятия решения



Подготовка отчета для принятия решения*



* с чем приходится сталкиваться при подготовке отчетов по бизнес-линиям

Какие вопросы волнуют бизнес

01 Выполняется ли план?

02 Есть ли отклонения от плана?

03 Какие индикаторы отклонились?

04 В чем причина отклонения?

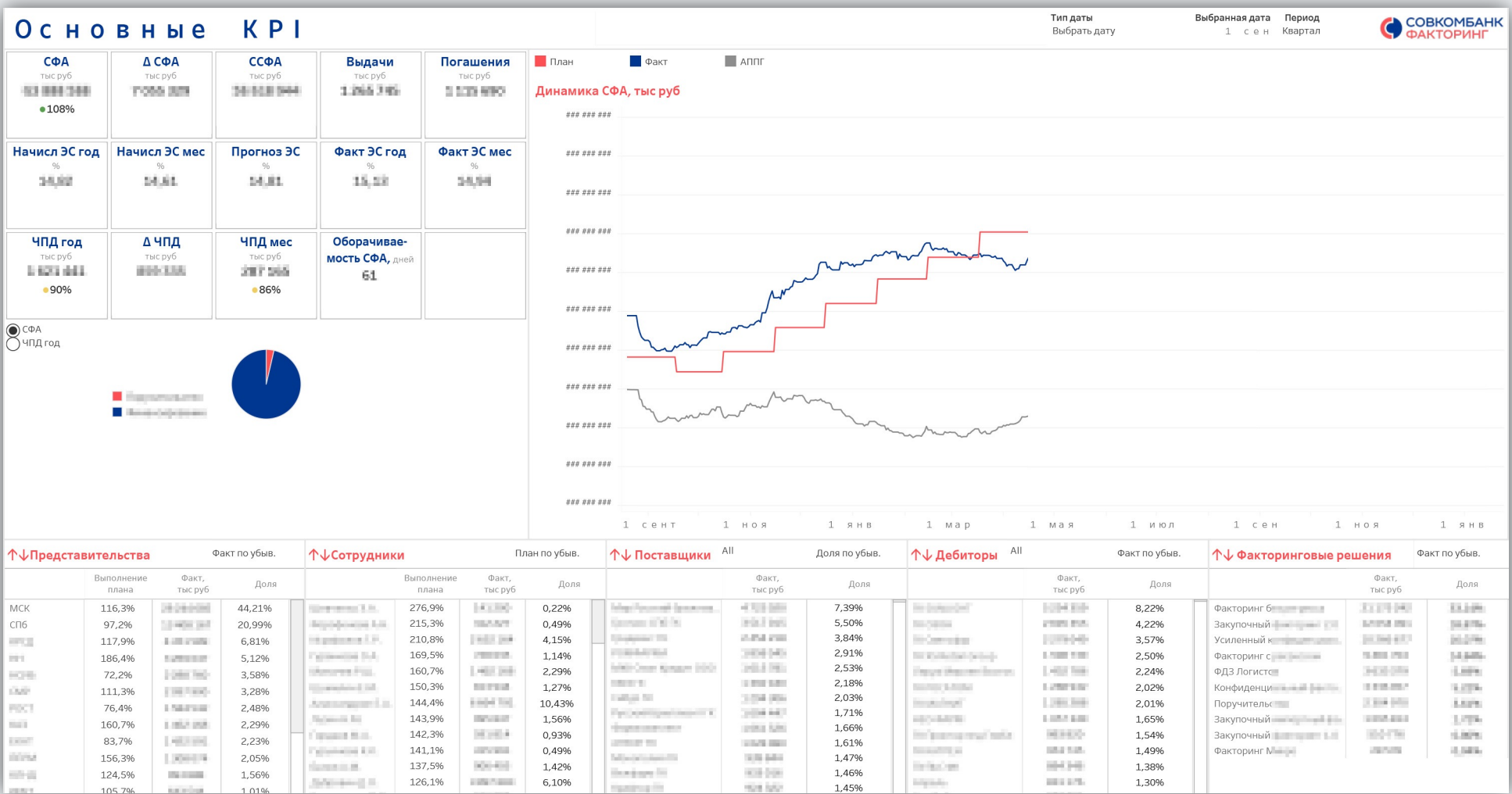
05 Как исправить ситуацию?

06 Какие зоны роста?

07 Какие решения принять?

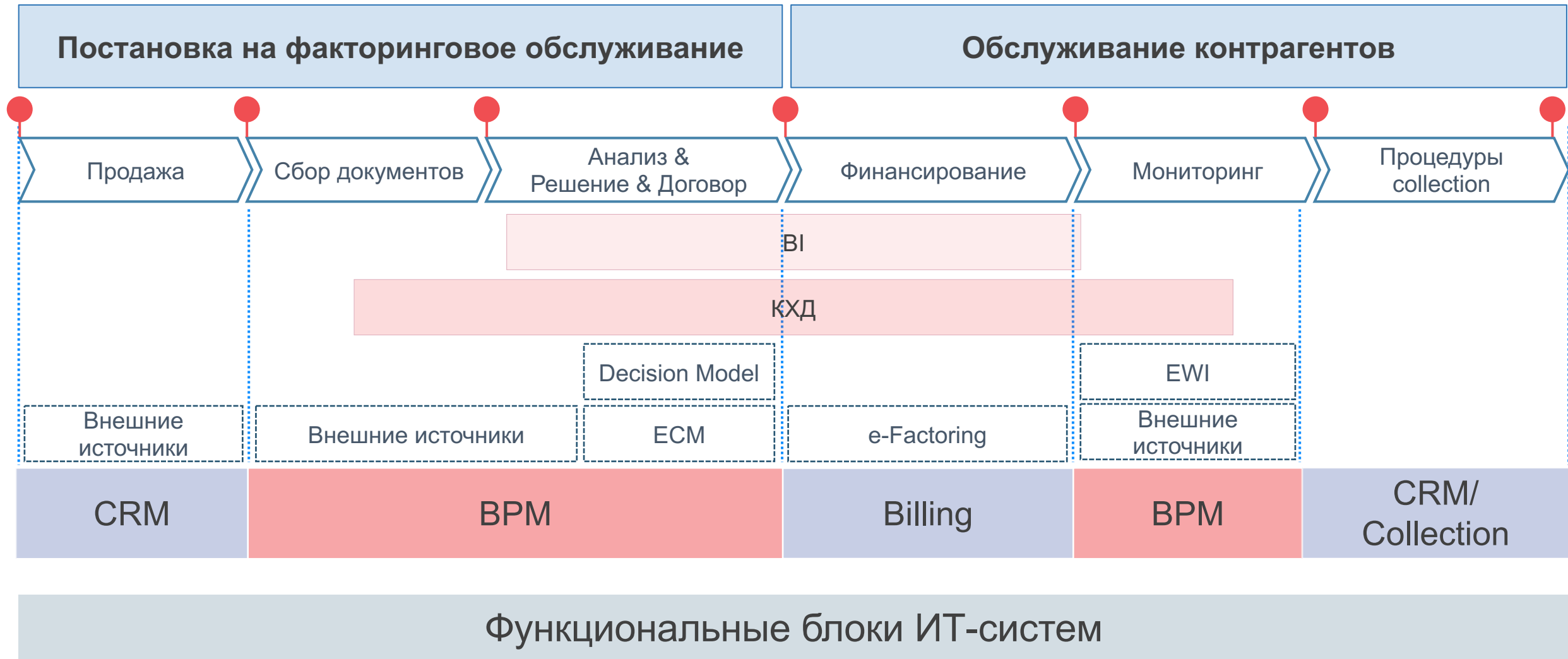
08 Что будет, если...?

Как выполняются КРІ?



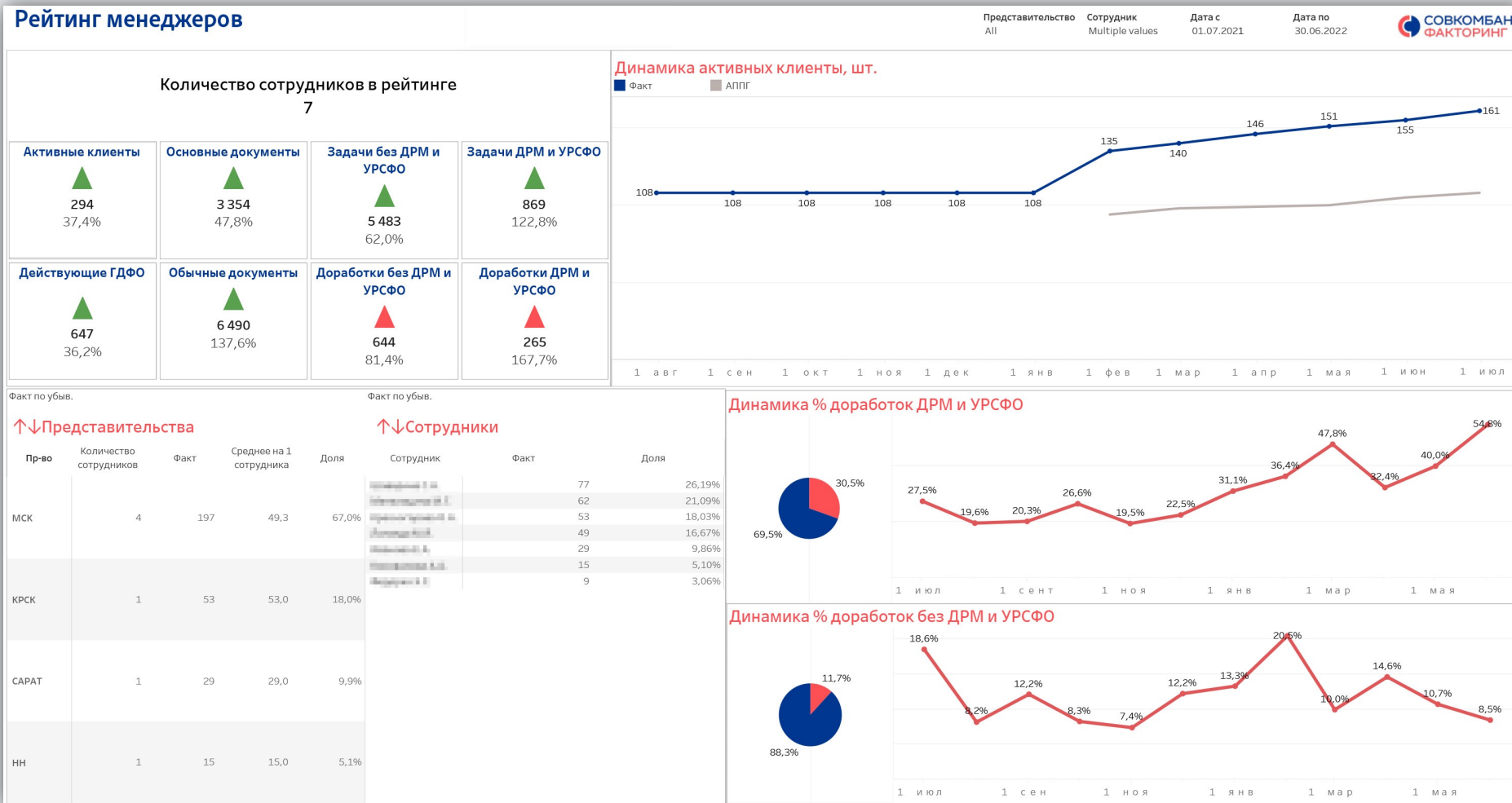
- ## Вопросы, которые волнуют бизнес
- Какой КРІ не выполняется
 - Где локализована точка с потенциалом
 - Какие меры предпринять

Матчасть. Основной бизнес-процесс факторинга



● – контрольные точки

Лучшие менеджеры или страдающие клиенты



Вопросы, которые волнуют бизнес

- Эффективно ли работают менеджеры
- Выполняются ли SLA по процессу
- Кто виноват?
- Что делать?

Ответы на какие вопросы волнуют продавца?*

01 Какой бонус я получу?

02 Какие клиенты требуют внимания?

03 Какие клиенты формируют мой бонус?

04 Какие продукты следует развивать?

05 Какой бонус я получу, если уйду в отпуск?

* является частью системы мотивации продаж Совкомбанк Факторинг

Что с бонусами?

Мотивация работника

Выбор роли
Консультант

Сотрудник



С начала года



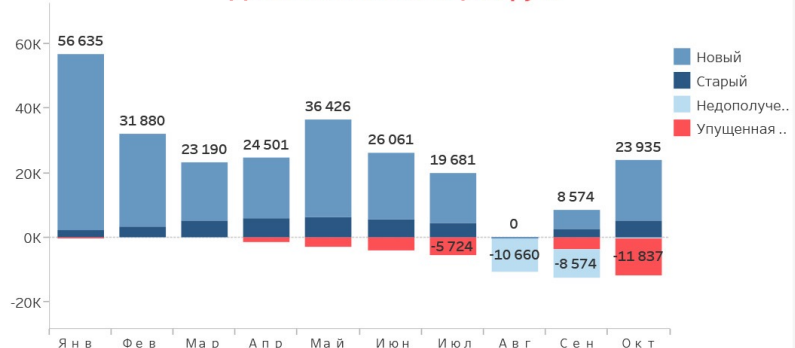
О к т



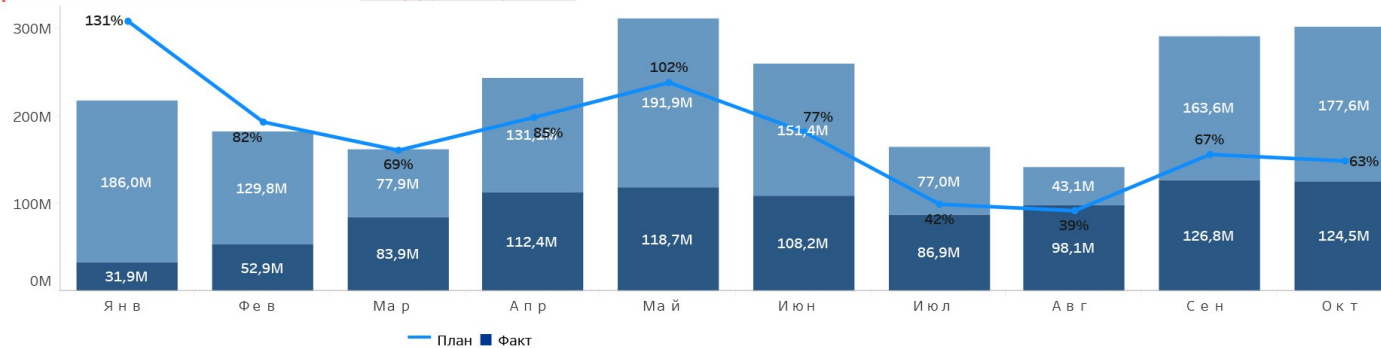
Составляющие мотивации

Премия 23 935 ▲ +23 935	ЧПД 1 699 565 ▲ +369 860	КЧПД 2,105% ▲ +11,70%	КВП 66,910% ▼ -2,24%	КО 1,000 ● +0,000	КПА 1,000 ▲ +0,500
---	--	---------------------------------------	--------------------------------------	-----------------------------------	------------------------------------

Динамика мотивации, руб.



Динамика выполнения плана



Поставщик

СФА, млн. руб.	ЧПД, тыс. руб.	ЭС, %	Премия, тыс. руб.	До перехода в старый
ТМТ Сервис	50,0 ▲+122%	241,0 ▲+673%	4,8 ▲+1 412%	11 месяцев
Минималсервис	21,2 ▼-38%	175,0 ▲+46%	3,5 ▲+186%	1 месяц
МТС Мобильные Сервисы	45,0 ▲+61%	148,6 ▲+66%	3,0 ▲+225%	6 месяцев
Совкомбанк Сервис	2,2 ▼-93%	122,5 ▲+17%	2,5 ▲+128%	11 месяцев
МТС Сервис	40,7 ▼-13%	204,0 ▼-7%	1,4 ▲+83%	
Минималсервис	23,9 ▲+107%	64,0 ▲+14%	1,3 ▲+122%	9 месяцев
Минималсервис	11,5 ▲+16%	59,1 ▲+143%	1,2 ▲+374%	11 месяцев
Минималсервис	12,6 ▲+36%	92,0 ▲+39%	0,8 ▲+160%	7 месяцев

Выученные уроки

- 01 Простота** – дашборд должен содержать минимум показателей, необходимых для принятия решения
- 02 Наглядность** – визуализация должна позволять идентифицировать проблему сразу
- 03 Фокус** – дашборд должен отвечать на вопросы конкретной бизнес-задачи
- 04 Полезность** – при взгляде на дашборд ЛПР должен иметь возможность сразу принять правильное решение

*Возможности медицины безграничны!
Ограничены лишь возможности диагностики*

Спасибо!

Олег Санников

Директор департамента операционной трансформации



+7 993 627 1725



sannikovoe@sovcombank.ru