

Как мы улучшаем транспортную ситуацию в городе с помощью коммуникаций и больших данных

12 марта 2024 г.

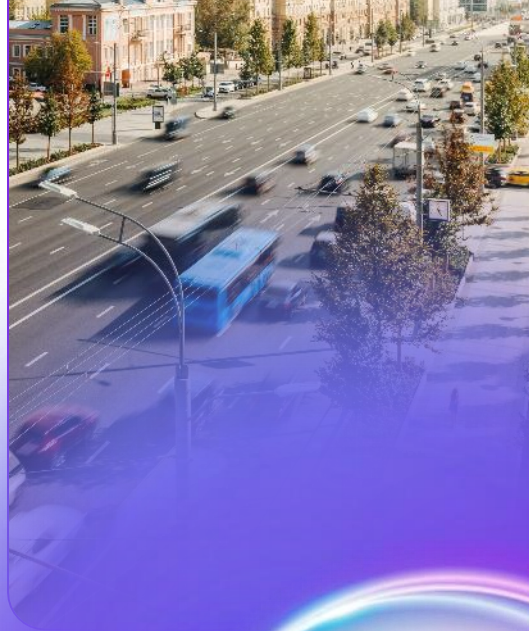


Безопасный
транспорт

Миссия Инновационного центра

Информационно-аналитическая
поддержка принятия управленческих
решений руководством города

Создание **удобной и безопасной среды**
для передвижения
жителей города



Центр хранения данных
Единое хранилище данных ТК на основе технологий больших данных



Центр аналитики
Транспортная аналитика. Социальная аналитика.
Аналитические системы и сервисы



Центр коммуникаций
Персонализированное взаимодействие
с пассажирами



Центр разработки
Разработка цифровых сервисов.
Лаборатория ИИ.
Мобильная разработка



**Центр внутреннего консалтинга
«Реактор»**
Консалтинговая поддержка проектов внутри
ТК



Центр дизайна
Дизайн презентаций. Графический дизайн.
Веб-дизайн. Motion дизайн

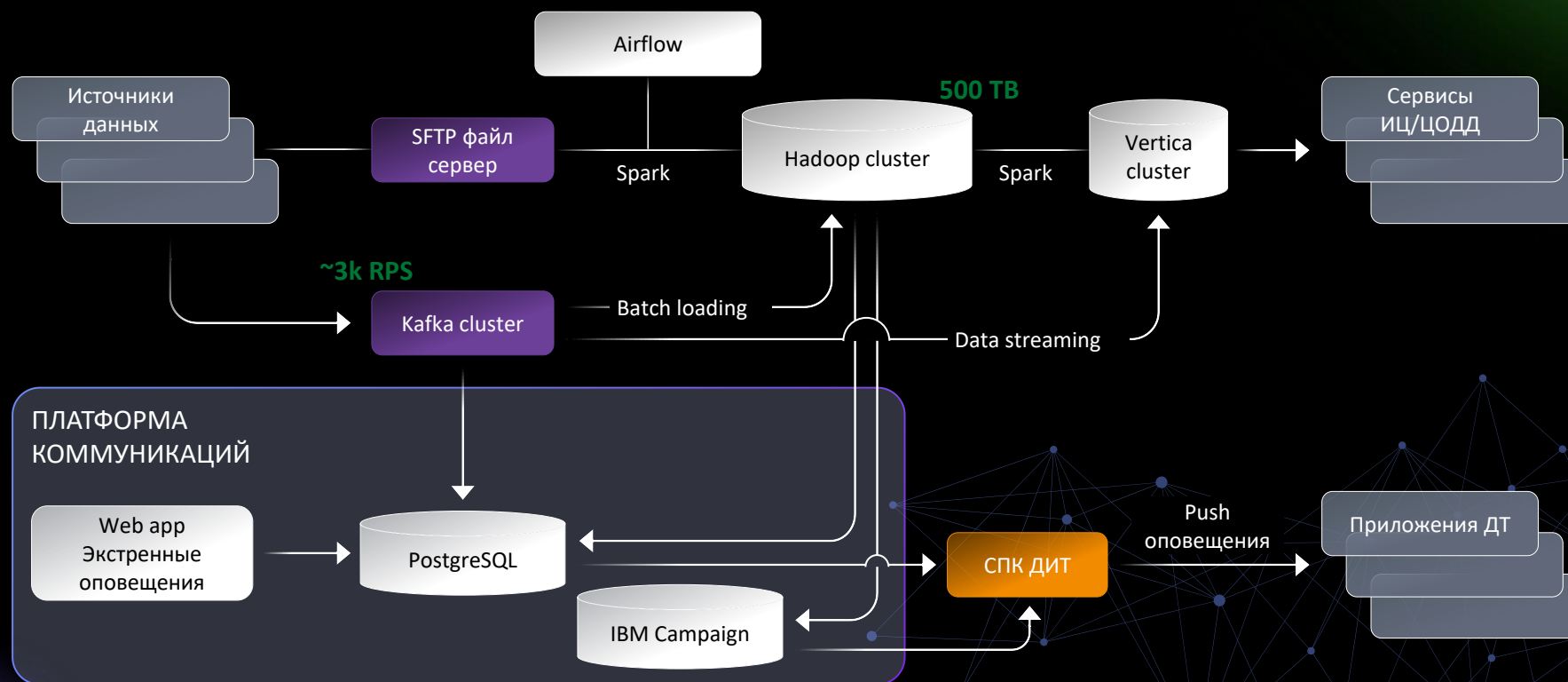
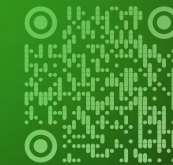


Центр развития и продвижения
HR, PR и мероприятия

Работа с обезличенными
данными столицы
рождает бизнес-инсайты для
создания стратегических
решений для руководства
города
и сервисов для жителей

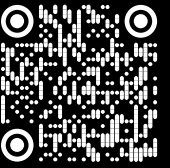


Платформа больших данных ИЦ



Платформа «Космос»

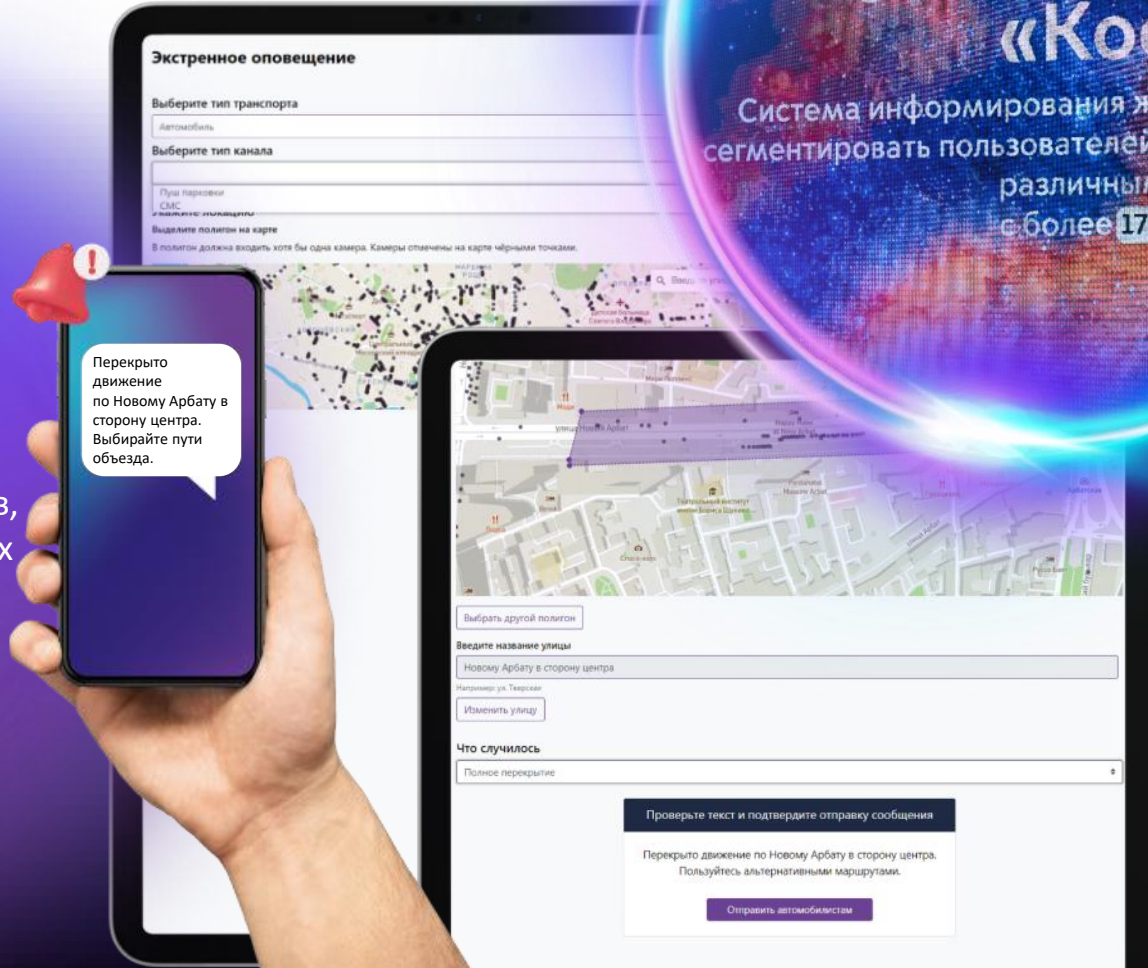
это создание автоматических рассылок, которые своевременно информируют жителей города о важных изменениях



Коммуникационная платформа «Космос»

Система информирования жителей города, сегментировать пользователей транспортной системы по различным параметрам, охватывающим более 17 млн пользователей.

Среди них — уведомления о ключевых событиях в жизни города, об изменениях маршрутов, новых сервисах и способах оплаты, а также автоматические real-time-уведомления для автомобилистов о ситуации на дорогах здесь и сейчас



15

информационных кампаний проводится в среднем за месяц

сообщений было отправлено за 2023 год

25 млн

80%

показатель удовлетворенности информированием

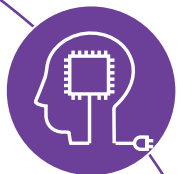
Таргетированные сообщения дают ощущение заботы и внимания жителям города со стороны Департамента транспорта Москвы



Коммуникационная платформа ИЦ «Космос»

Система информирования жителей города, с возможностью сегментировать пользователей транспортной инфраструктуры по различным параметрам

Более
17 млн контактов
в нашей базе



О чем информируем?



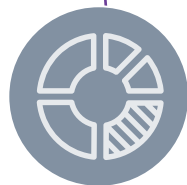
Граждан

- Об изменениях в работе транспорта
- О закрытиях и открытиях станций
- О транспортных происшествиях
- О новых функциях и сервисах
- О мероприятиях в рамках ТК
- О получении штрафов на транспорте
- Об альтернативных маршрутах



Сотрудников

- О сообщениях от работодателя
- О мероприятиях в рамках ТК
- Проводим опросы
- Поздравление с днями рождениями и др. праздниками



Кого информируем?



В нашей базе более
17 млн контактов.

Мы сегментируем жителей города по различным параметрам:

Пол\Возраст (Соц. Дем)

Район проживания

Интересы

Вид транспорта

Маршруты

Посещаемые мероприятия

Частота поездок

Нарушения ПДД

Место парковки

...



По каким каналам информируем?



СМС



Е-мейл



PUSH

Стратегические направления



Использование
Real-time

Повышения безопасности дорожного движения

Заказчик: ИЦ, ЦОДД

Суть:

Предупреждение о большом количестве нарушений скоростного режима за время поездки, аварии на МКАД

Статус:

Тестирование сценариев

Результат:

Изменение стиля вождения автомобилистов на магистралах

Изменение паттерна транспортного поведения

Заказчик: ИЦ, ЦОДД

Суть:

Предложение новых маршрутов на основе данных о местоположении автомобилиста в настоящее время

Статус:

Тестирование гипотез

Результат:

Перераспределение транспортных потоков, увеличение числа мультимодальных маршрутов и комфорта поездок

Сервисные персональные пуши в приложениях

Заказчик: АМПП

Суть:

Пользователю приходит push об эвакуации, в зависимости от приложения, которым он пользуется

Статус:

Подготовка к выкату в прод

Результат:

Автоматические рассылки, точное адресное информирование автомобилистов



Лояльность москвичей к ТК

Инициация и проведение кампаний по запросу на все сегменты москвичей

Заказчик: ИЦ, ЦОДД, Спецпроект, Метро, Сбэртройка

Суть:

Информирование об улучшениях, сервисах и мероприятиях

Повышение безопасности для: автомобилистов, пешеходов, СИМ

Статус:

Проработка контента с подведами

Результат:

Повышение лояльности москвичей, улучшения

Повышение культуры вождения и безопасности всех участников дорожного движения



Продвижение приложения МТ

Регулярные рассылки с целью привлечения новых пользователей и вовлечения текущих

Заказчик: МТ

Суть:

Продвижение новых функций приложения для различных сегментов

Статус:

Поиск новых сегментов для рассылок и подготовка контента

Результат:

Увеличение охвата в бесплатном канале коммуникаций, привлечение москвичей к изменению транспортного поведения и построению мультимодальных маршрутов

Контактная информация



Безопасный
транспорт

ictransport.ru



МИХАИЛ КОРТУНОВ

Руководитель
Центра больших данных

 @kortunovm



The background features a gradient from dark blue to purple. Overlaid on this are several wireframe-like geometric shapes, including a prominent cube-like structure on the left and a more complex, multi-faceted polyhedron on the right. The lines of these shapes are thin and light-colored, creating a sense of depth and structure.

Спасибо за внимание!!!