



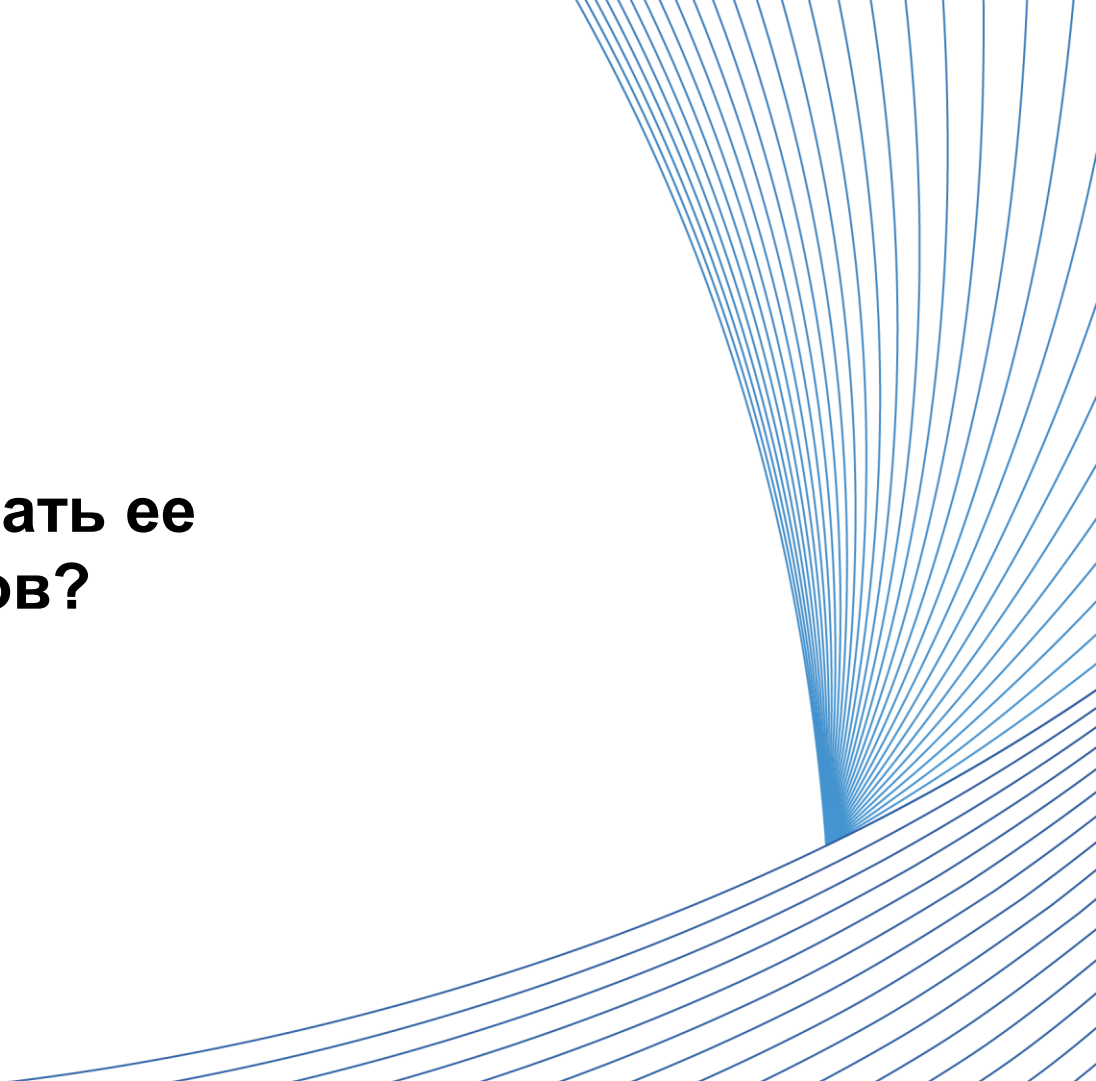
РОСАТОМ



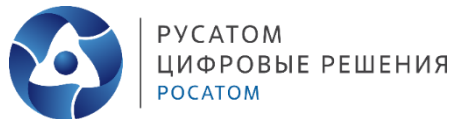
Атом.РИТА

Роботизированный Интеллектуальный
Технологический Ассистент

Роботизация. Как сделать ее удобной для заказчиков?



ООО «Русатом – Цифровые Решения»



АО «Гринатом» – разработчик цифровых продуктов, ИТ-интегратор для Госкорпорации «Росатом»

ООО «РЦР» – дистрибьютор цифровых продуктов Гринатома (на внешнем рынке).

Функции ООО «РЦР»:

- Продвижение цифровых продуктов на российском рынке и за рубежом.
- Продажи по следующим каналам:
 - › прямые продажи
 - › продажи через партнёров

АО «Гринатом» — ИТ-интегратор Госкорпорации Росатом



>8000

сотрудников

70%

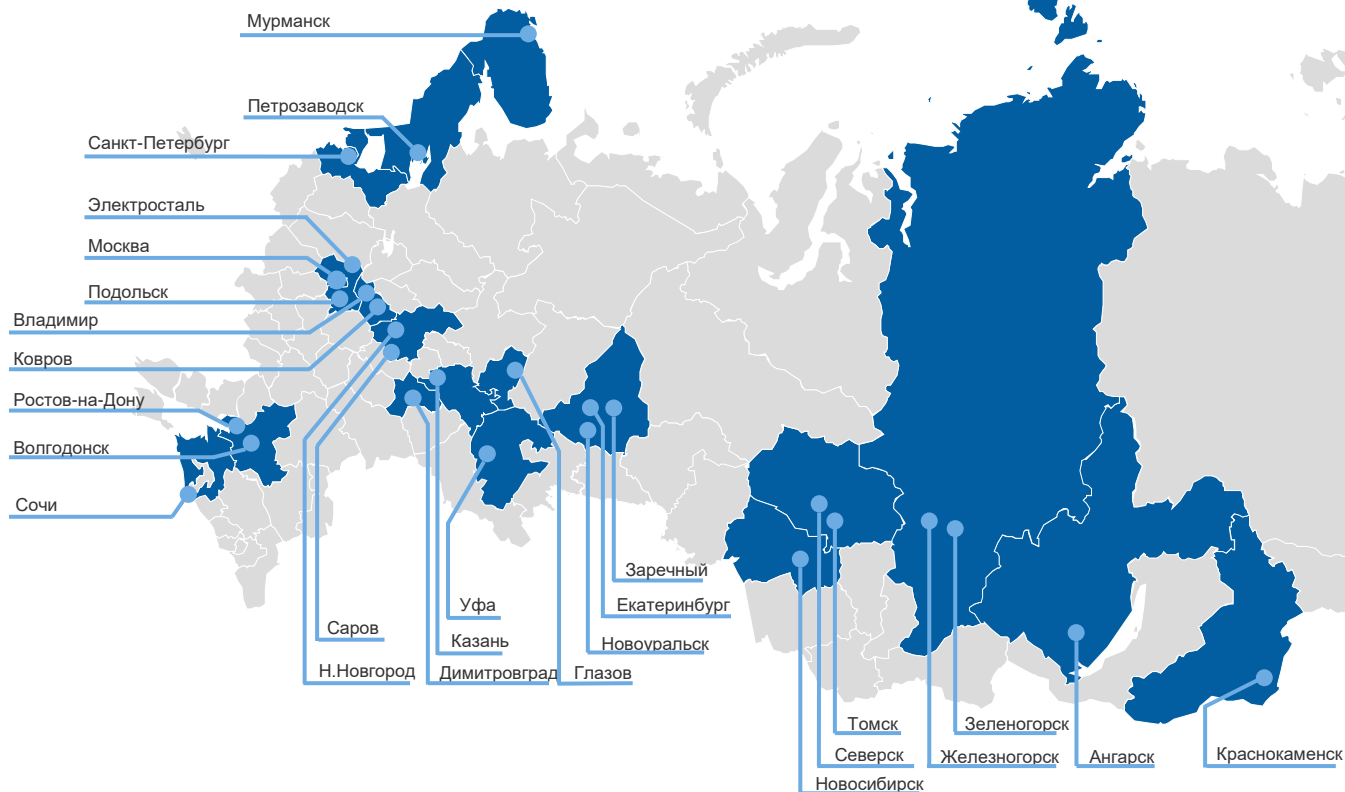
ИТ-специалисты

500+

предприятий
на обслуживании

30+

города присутствия
по всей стране



Опыт АО «Гринатом» в программной роботизации

с **2017**

года занимаемся программной роботизацией

Собственная RPA-платформа и модули для умных программных роботов

400+

Роботов
Атом.РИТА создано

40+

Информационных систем
задействовано

10 млн

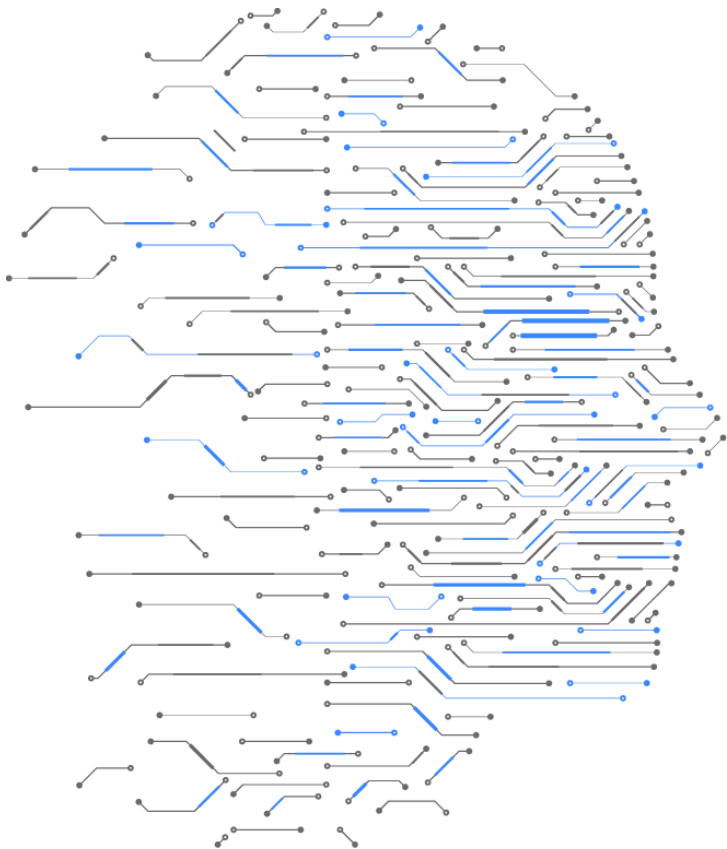
Операций в год
осуществляется

240+

FTE* высвобождено

* FTE – Full time equivalent эквивалент полной занятости одного человека. Более 200 сотрудников избавлены от рутины

Применение программного робота



- 01** Когда робота внедрить быстрее и дешевле, чем доработать систему
- 02** Когда работаем с большим количеством различных информационных систем и приложений
- 03** Когда хотим автоматизировать процессы в системе, которая нам не принадлежит
- 04** Когда видим значимое количество операций, которые являются «узким горлышком»
- 05** Когда соблюдаем строгие SLA и не можем допустить ошибок, связанных с человеческим фактором в процессах

Какие эффекты ожидает заказчик от внедрения программной роботизации

01 УВЕЛИЧИТЬ

производительность труда

02 ЦЕНТРАЛИЗОВАТЬ

в ОЦО новые функции
без расширение штата

03 ПОВЫСИТЬ

лояльность сотрудников
за счет отсутствия
переработок, более
интересной работы,
снижения рисков в
рутинной работе

04 ДО 95%

исключить ручной труд

05 ДО 100%

снизить риски
в бизнес-процессах



КАК ИТОГ –
рост бизнеса и эффективности компании

Как обычно внедряют программных роботов?

Запуск пилотного проекта:
роботизируют небольшой проект,
чтобы показать, как это работает, не
менее 2-3 недель

**Планирование полномасштабной
роботизации:**
Оценка всех процессов на предмет
эффективности их роботизации и
расстановка приоритетов



Что получается на поверку при классическом сценарии внедрения RPA?

РОБОТИЗАЦИЯ – ЭТО:

ДОЛГО

НЕ ДЕШЕВО

НЕ АВТОНОМНО

ТРУДОЕМКО

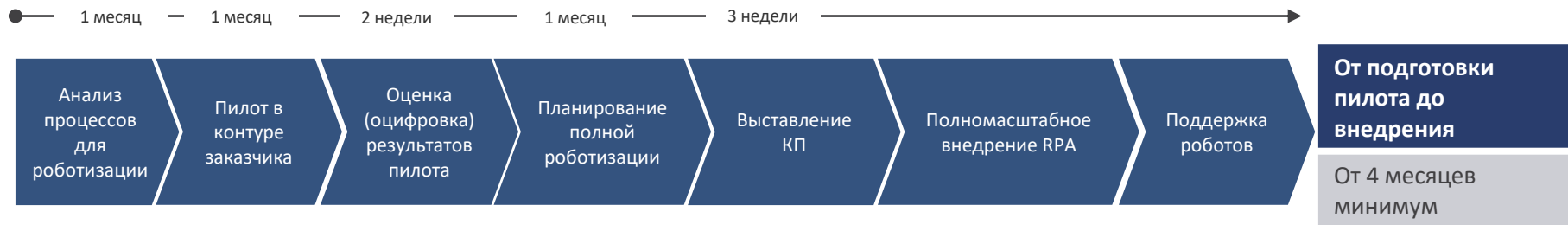
**ЧЕМ ТАКОЙ ПРОЕКТ
ПРИНЦИПИАЛЬНО
ОТЛИЧАЕТСЯ ОТ
АВТОМАТИЗАЦИИ?**

Какую альтернативу ООО «РЦР» предлагает заказчик?



Новый сценарий внедрения RPA

БЫЛО



СТАЛО



Спасибо за внимание!

Роман Висарг

Менеджер по развитию бизнеса

ООО «РЦР»



+7 926 896 72 17



rrvisarg@rosatom.ru



www.rosatom.ru