



ЧЕРКИЗОВО

С 1974

Цифровые технологии Новые вызовы и новые решения

Владислав Беляев

апрель 2024



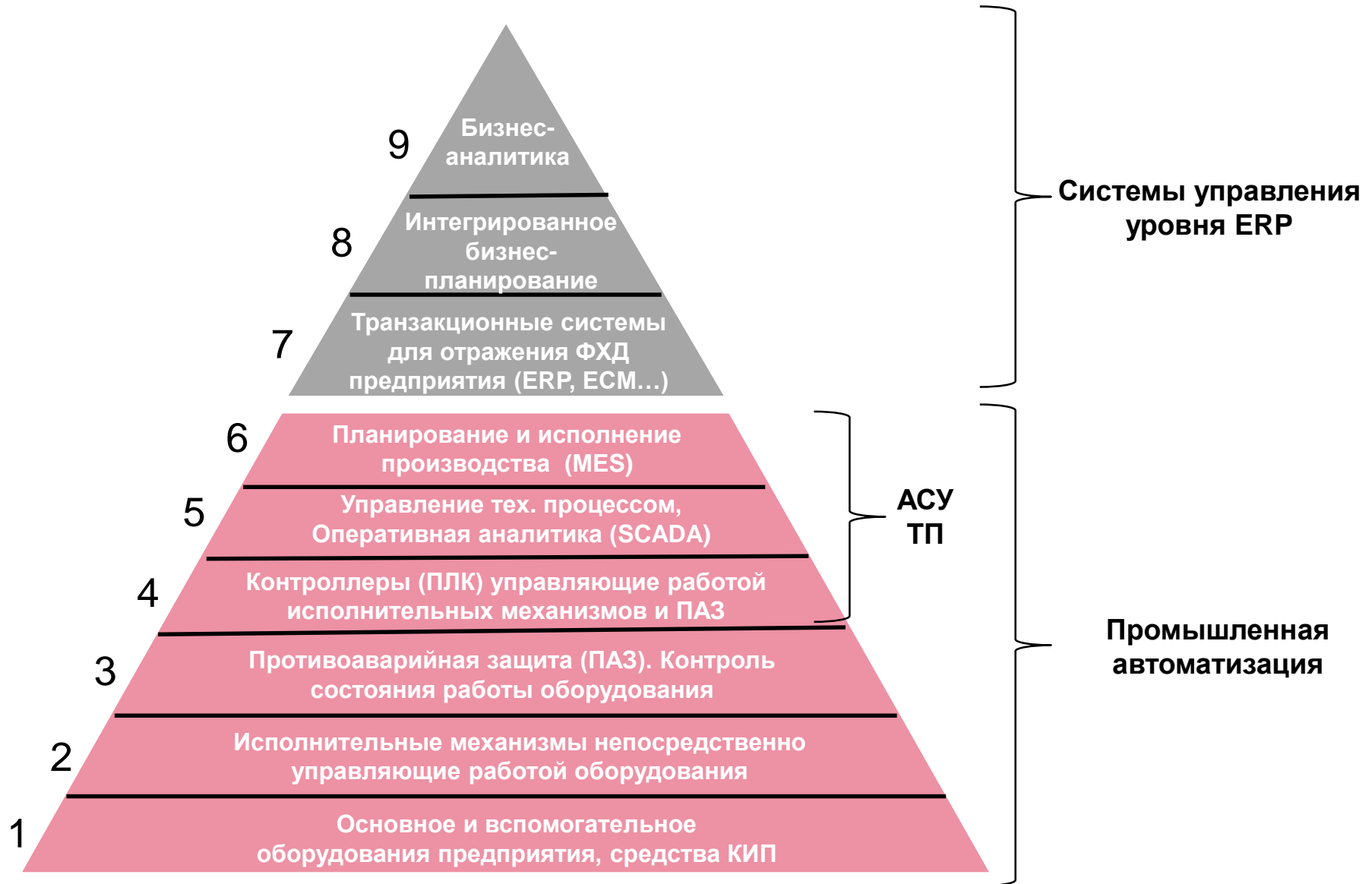
Сейчас бизнес должен быть гибким и эффективным, реагируя на внешние и внутренние ограничения

Что это значит для ИТ:

- ✓ Большая толерантность к риску
 - ✓ Меньше бюрократии
 - ✓ Больше доверия к новым технологиям
 - ✓ Новые фокусы развития
-



Не только ERP ...





Роботизация

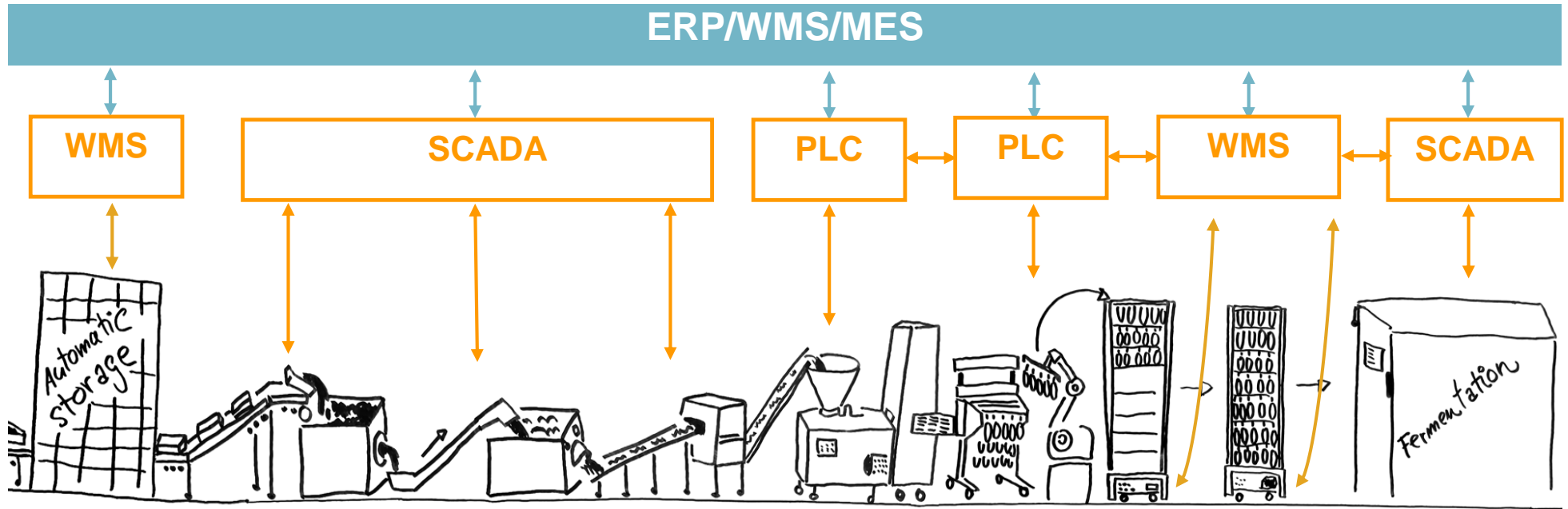
- Тотальная автоматизация убирает человеческий фактор
- Всегда актуальные данные для принятия решений по производству и продажам
- Актуальные данные для принятия решений по производству и продажам
- Максимальный уровень чистоты и биобезопасности



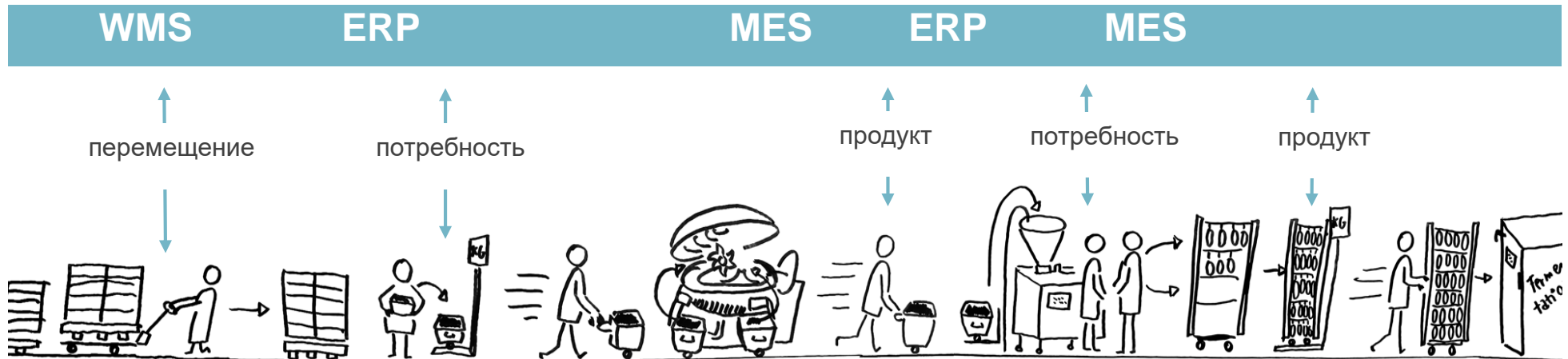


Роботизация

КАШИРА



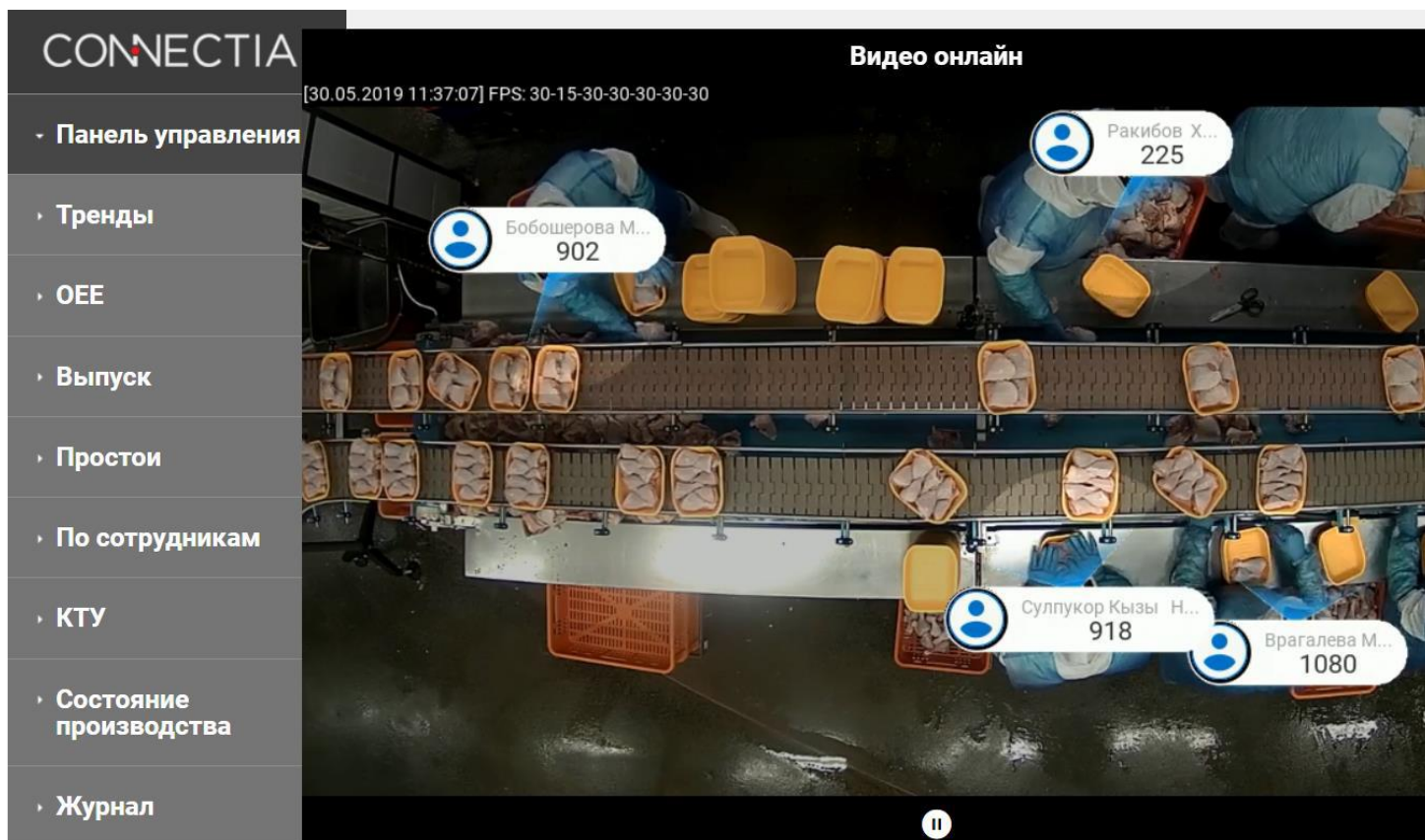
БЕЗДЕ





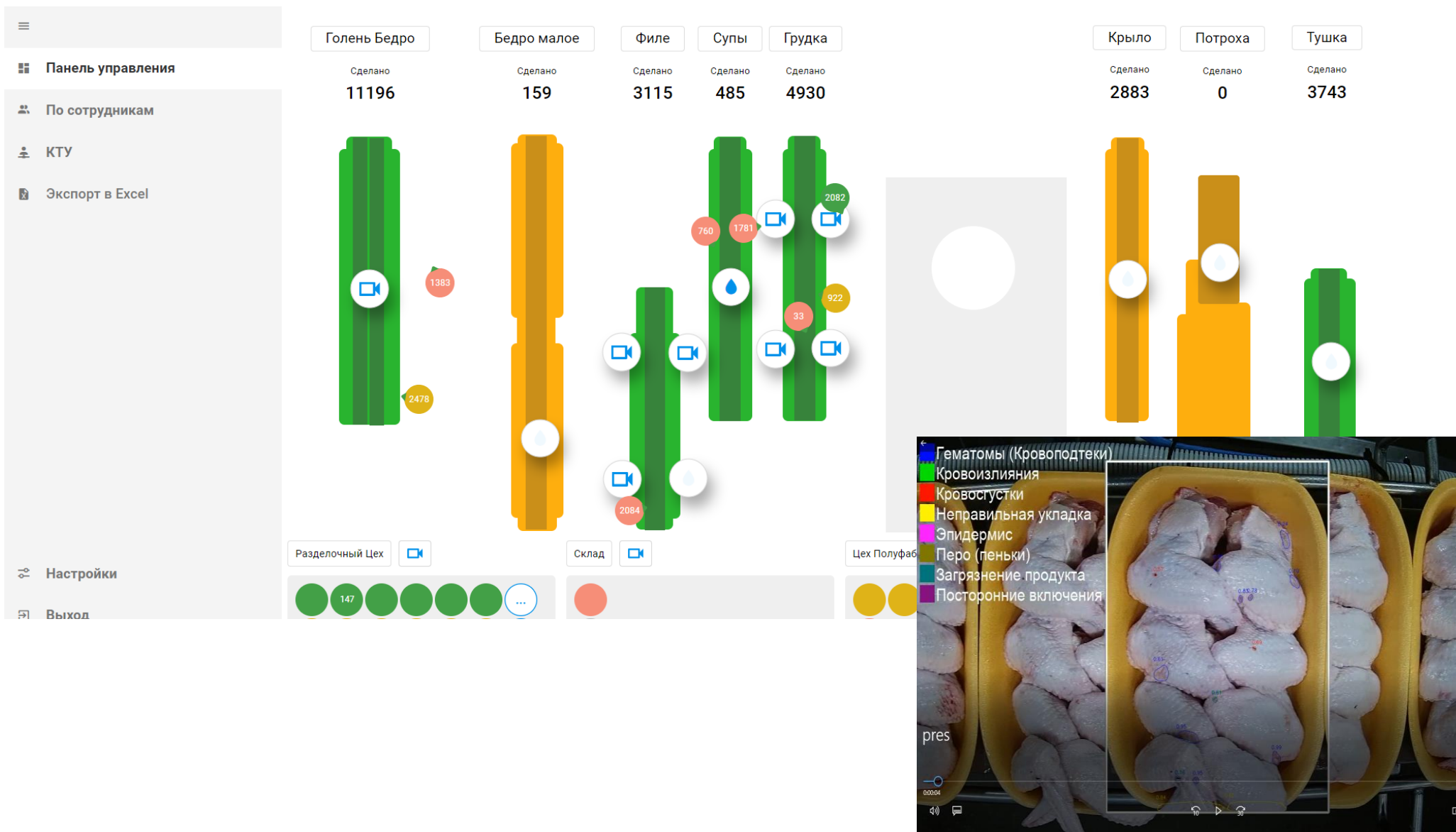
Машинное зрение на заводе

- On-line контроль качества
- Оценка персональной производительности и эффективности.
Расчет индивидуальных КТУ и KPI
- Независимый мониторинг и расчет OEE
- Виртуальный мастер





Машинное зрение на заводе





MES и АСУ ТП

- Полная автоматизация производственных процессов
- Интеграция с ERP
- Расчет OEE, аналитика, история
- Предиктивная аналитика

The screenshot displays the PI Vision MES software interface. The top part shows a dashboard with a bar chart of OEE (Overall Equipment Effectiveness) over a 7-day period. The chart shows significant fluctuations, with peaks reaching nearly 800. To the right of the chart is a list of downtime categories and their durations in minutes:

- Отсутствие спроса: 688 min
- Тесты и ППР: 91,4 min
- Производство: 0 min
- Переходы: 73,8 min
- Програмное обеспечение: 0 min
- Внешние энергоресурсы: 0 min
- Внутренние энергоресурсы: 0 min
- Инженерия: 0 min
- Проектная группа: 0 min
- Отсутствие Материала: 0 min
- Отсутствие транспорта: 0 min
- Качество материала: 0 min

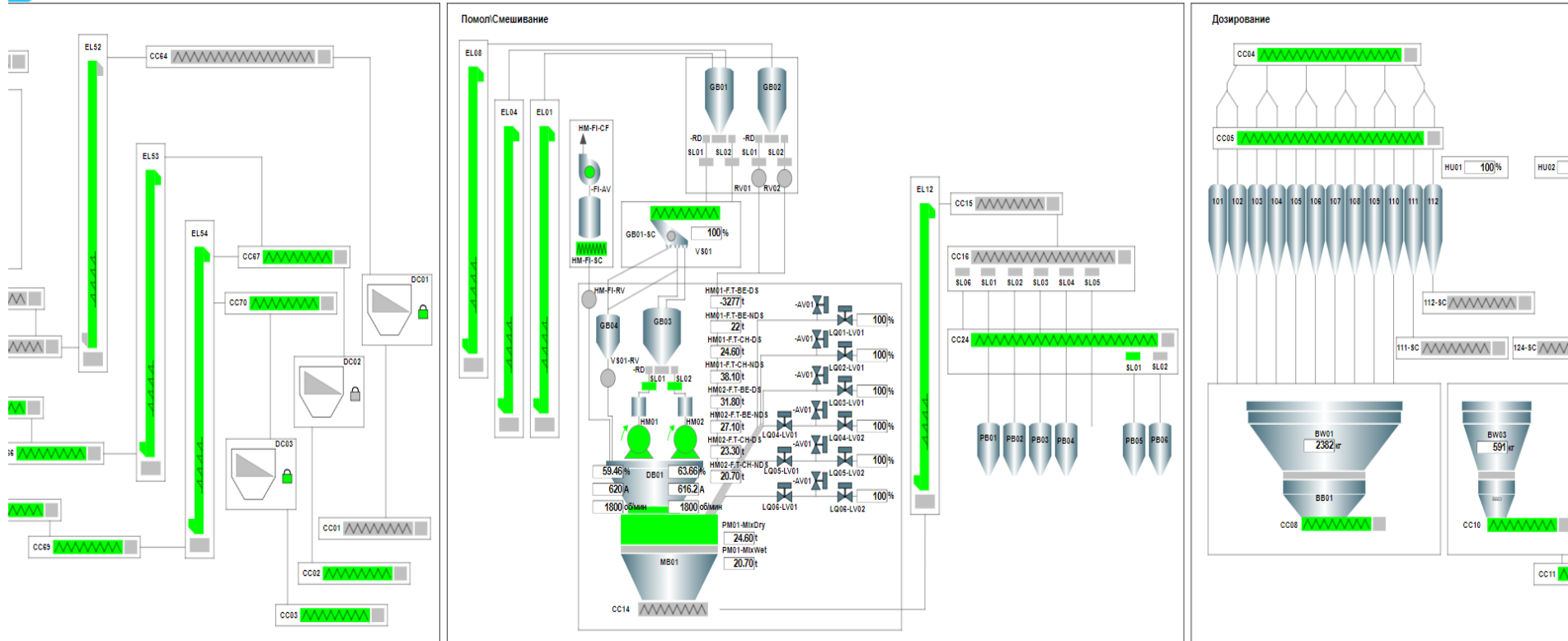
Below the chart, there is a navigation menu with options like 'Простой отчет за дневную смену', 'Простой отчет за ночную смену', 'Отчет по произведенной продукции за дневную смену', etc.

The bottom right part of the screenshot shows a detailed 'ПРОСТОЙ ОТЧЕТ ЗА ПРОИЗВОЛЬНЫЕ ДАТЫ' (Downtime Report for Arbitrary Dates). The report is for the period from 17.11.2021 0:00 to 19.11.2021 0:00. It includes a table with columns for 'Текущая смена' (Current Shift) and 'Ночная' (Night), and rows for various downtime categories. The total downtime is 11:43:31.

Дата начала:	Текущая смена			Итого ККЗ
	Дата окончания:	Дата окончания:	Дата окончания:	
17.11.2021 0:00	17.11.2021 0:00	18.11.2021 0:00	19.11.2021 0:00	
	Линия №1	Линия №2	Линия №3	
Простой по отсутствию спроса	00:00:00	1:33:53	1:26:19	3:30:12
Тесты и ППР	0:13:51	15:32:50	00:00:00	17:46:41
Производство	1:52:30	00:00:00	0:35:48	2:28:18
Переходы	3:37:10	1:32:53	2:07:04	7:17:07
Програмное обеспечение	00:00:00	00:00:00	00:00:00	00:00:00
Внешние энергоресурсы	00:00:00	00:00:00	00:00:00	00:00:00
Внутренние энергоресурсы	00:00:00	00:00:00	00:00:00	00:00:00
Инженерия	00:00:00	00:00:00	00:00:00	00:00:00
Проектная группа	00:00:00	00:00:00	00:00:00	00:00:00
Отсутствие материалов	00:00:00	00:00:00	00:00:00	00:00:00
Отсутствие транспорта	00:00:00	00:00:00	00:00:00	00:00:00
Качество материалов	00:00:00	00:00:00	00:00:00	00:00:00
Итого	11:43:31	18:39:34	4:09:11	24:32:16



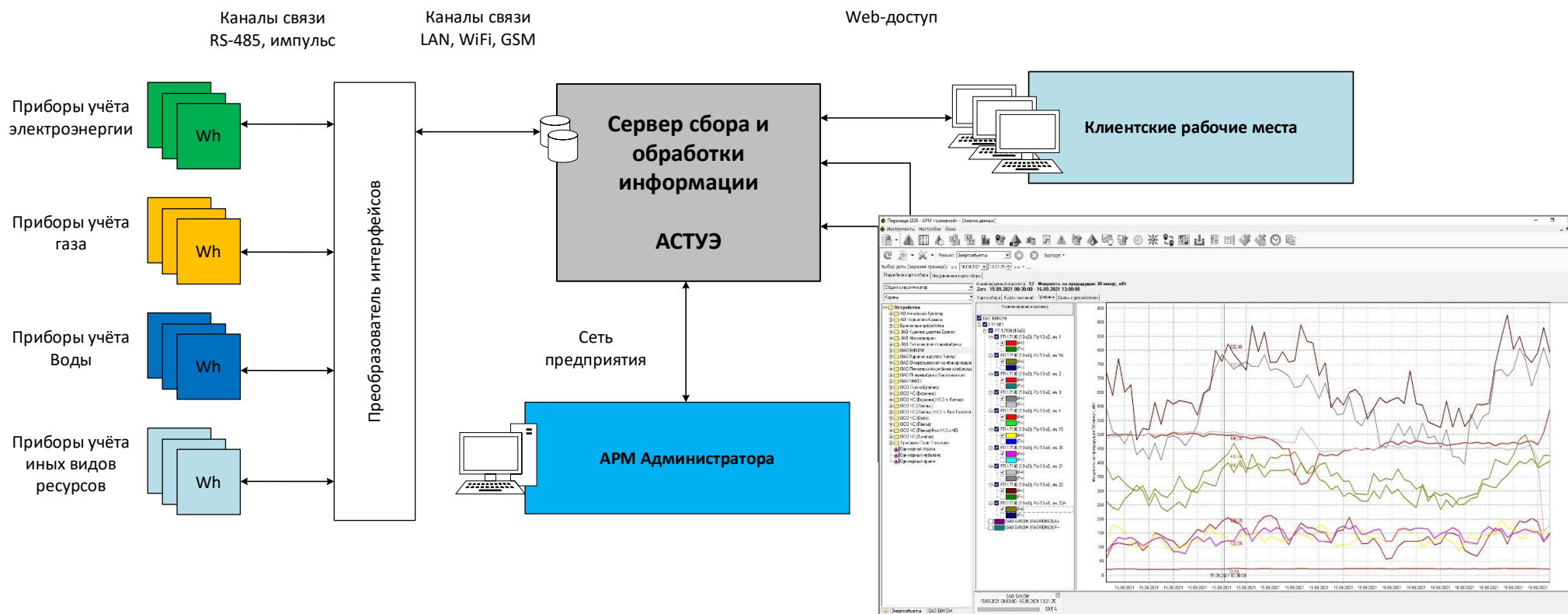
Комплексная АСУ ТП для ККЗ





MES и АСУ ТП

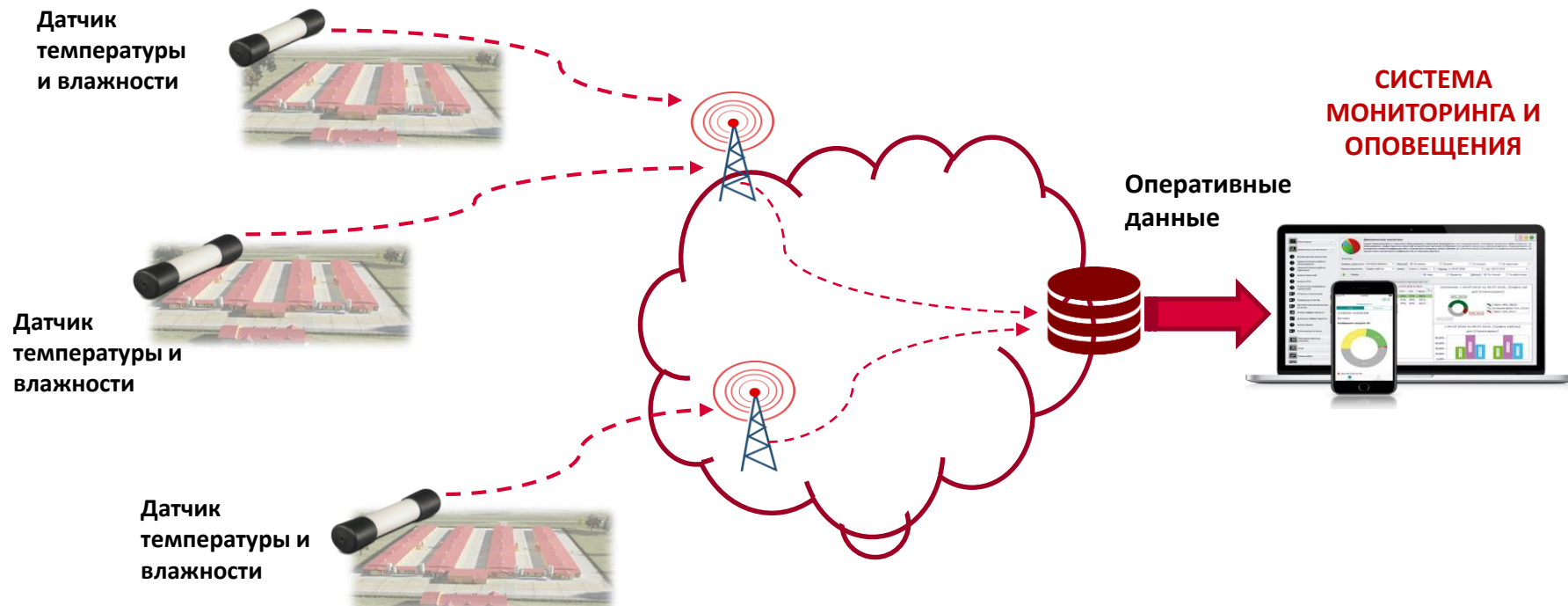
- Коммерческий и технический учет электроэнергии и других ресурсов
- On-line мониторинг
- Алокация затрат
- Предиктивная аналитика





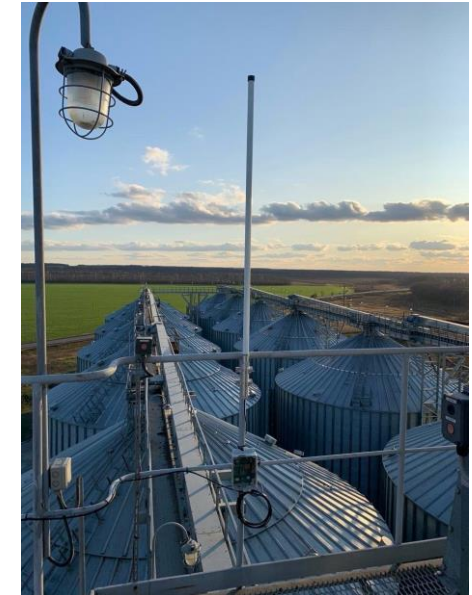
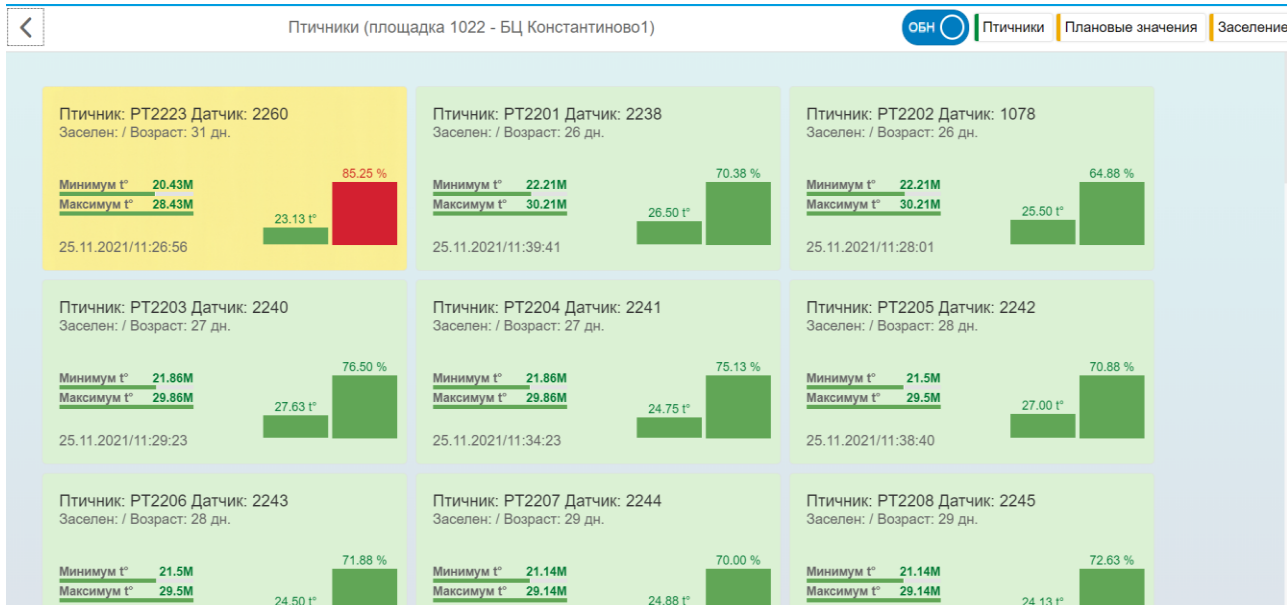
Интернет вещей на ферме

- On-line контроль параметров климата в птичнике
- Оповещение о критических ситуациях
- Накопление больших данных по выращиванию птицы и аналитика
- Виртуальный зоотехник





Интернет вещей на ферме



Thank you for your attention

Россия 125047, г. Москва
Ул. Лесная 5В

Офисный центр
«Белая площадь»

T: +7 495 660 24 40
F: +7 495 660 24 43

E: info@cherkizovo.com
www.cherkizovo.com