

Цифры, которые убеждают:

как доказать ценность HRM-системы
и получить финансирование

УЛЕЙ

Александр Григорян

Соучредитель и директор по развитию
Digital HR компании «Улей»

- Более 10 лет опыта внедрения корпоративных порталов
- Эксперт в оцифровке бизнес-процессов для HR





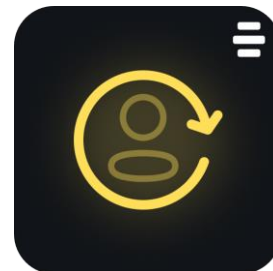
Улей — Digital HR на Битрикс24

Разработчик HR-модулей
для Битрикс24 Enterprise HRM

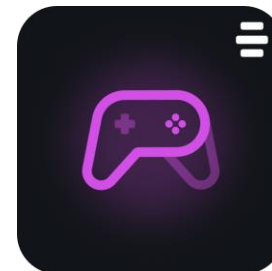
Внедрили более 60 корпоративных порталов и HR-сервисов на **Битрикс24** для компаний от 1 000 до 40 000 сотрудников

- Корпоративные порталы
- HRM – системы
- CRM – системы
- Комплексная поддержка

30+ готовых решений



Оценка 360



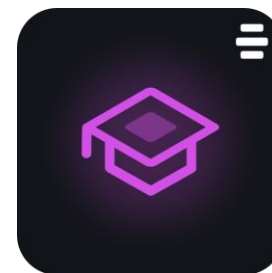
Геймификация



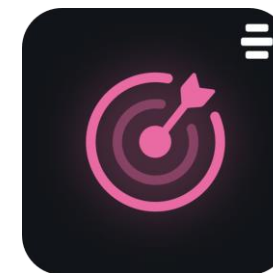
Индивидуальная
главная страница



Бронирование
рабочих мест



Корпоративный университет



Управление
целями
сотрудников



Employee Journey Map

Высокий уровень опыта сотрудника (employee experience) позволяет достигать высоких результатов в бизнесе.

Весь жизненный цикл сотрудника в одном решении



HR-метрики, на которые
могут влиять HRM системы



Готовим презентацию и
экономическое
обоснование



HR-метрики, на которые могут повлиять HRM-системы

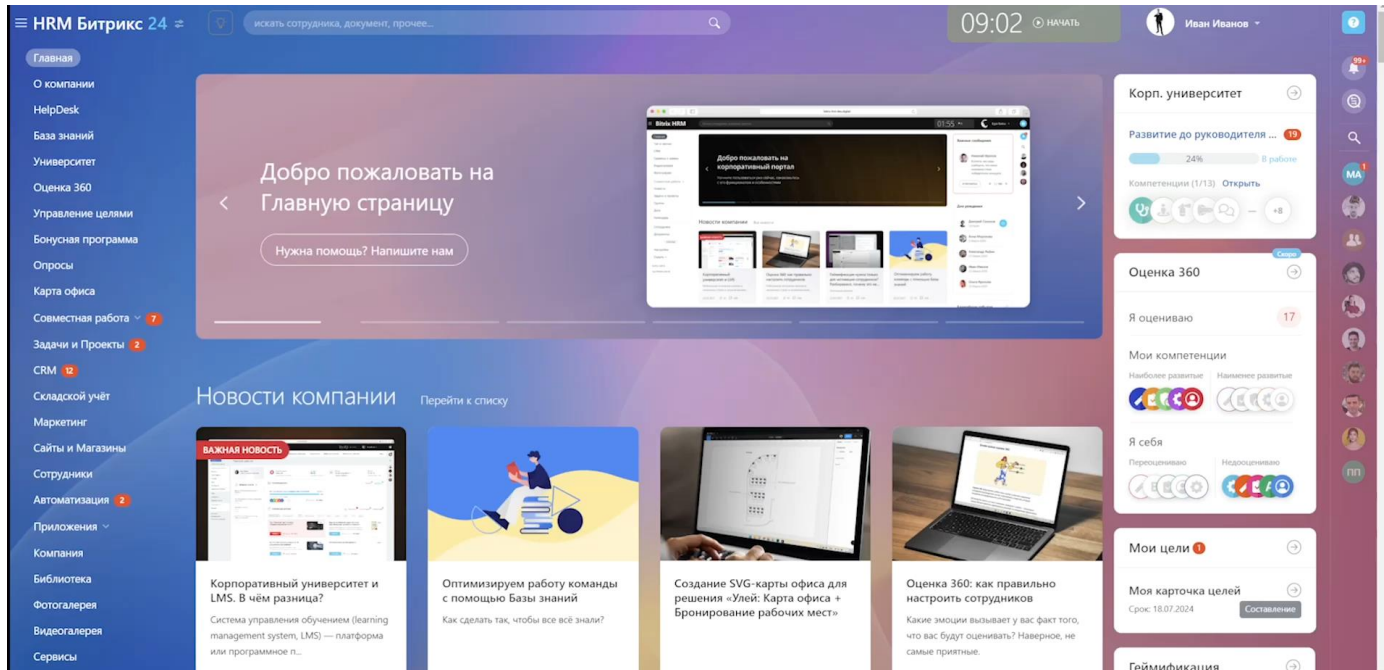
Поиск информации



В компании **1000 человек.**

Средняя зарплата **446р. /час** (70 914р. / мес.).

Если сотрудник тратит в среднем 20 минут в день на поиск информации, то компания теряет 148 667 руб. в день или 36 720 667 руб. в год.



Уменьшение времени на поиск информации на 10 мин. даст **сокращение расходов на 18 360 333 руб.**

Главная страница окупит себя меньше чем за месяц.



ГЛАВНАЯ СТРАНИЦА

490 000 руб.

Адаптация



В компании **1000 человек.**

Стоимость найма - 20 000 руб.

Ежегодно в компанию приходит 50 новых сотрудников. Их адаптирует HR с зарплатой 80 000 рублей в месяц.

Затраты на адаптацию 1 сотрудника - 19 200 руб. На всех новичков - **960 000 руб. в год.**

Текучесть на этапе адаптации - 10%,
затраты 100 000 руб.

Автоматизация адаптации
на 60% вернёт компании
576 000 руб. в год.

Снижение текучести на 50% -
еще 50 000 руб.

Всего - 626 000 руб.

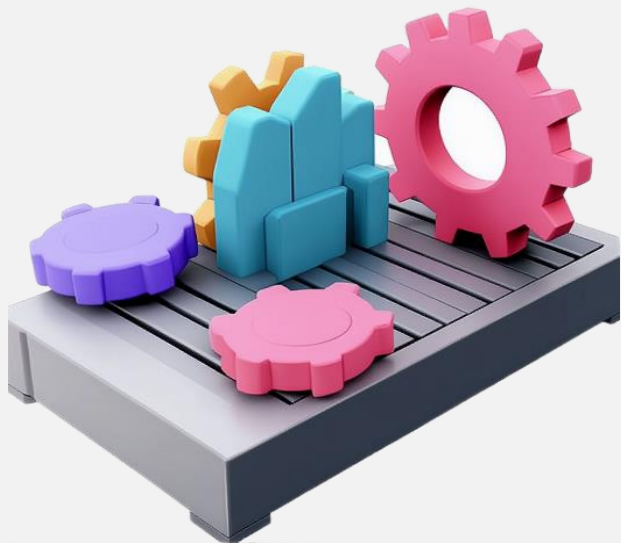


При использовании только
функционала адаптации,
он окупается за 15 месяцев.

Корпоративный университет

790 000 руб.

Производительность




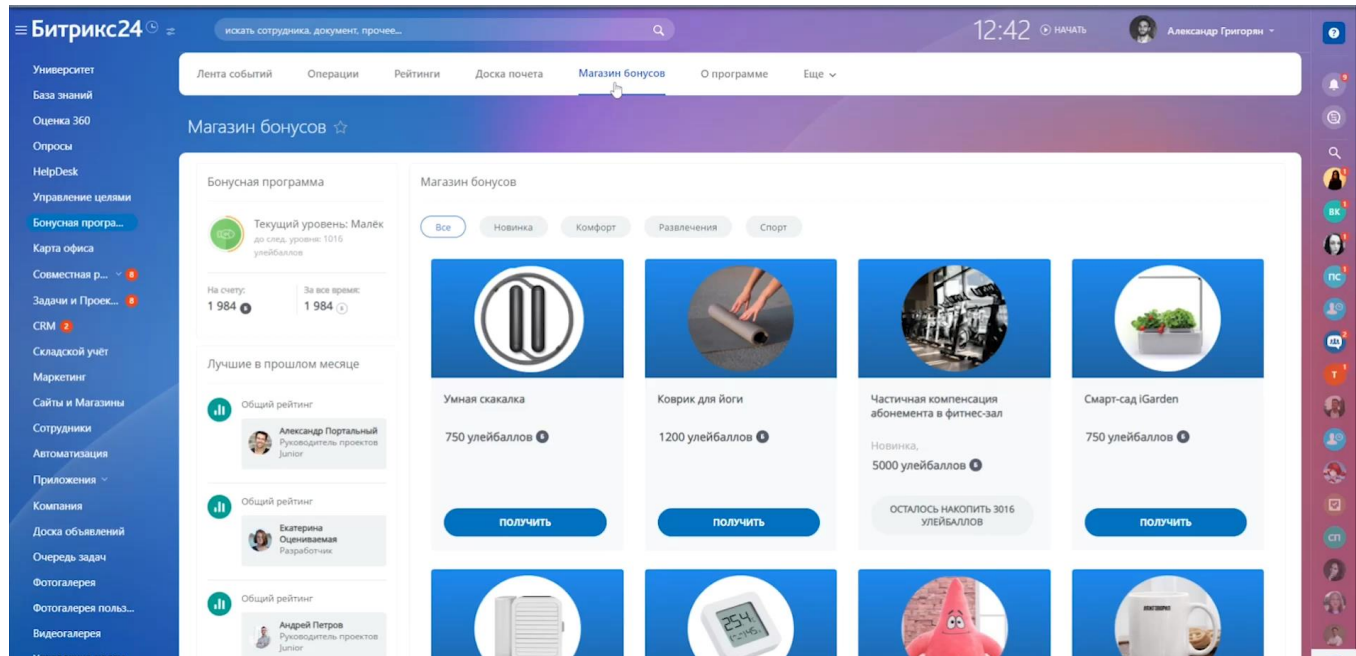
Команда дизайнеров из **50 человек** производит **100 логотипов в день**.

Средняя **маржинальность** одного логотипа (за вычетом ФОТ) - **1 000 рублей**.

Производительность всей команды в год - **25 200 000 руб.**

Если вся система геймификации обойдется в 1 млн. руб.

 Увеличение производительности на 4% полностью компенсирует вложения



Геймификация

435 000 руб.

Обучение



Снижение времени сотрудника на обучение
Сокращение трат рабочего времени на обучение



Увеличение процента успешно пройденных курсов за счёт удобства и геймификационных систем
Стоимость успешного обучения снизилась



Наполнение кадрового резерва на руководящие позиции
Стоимость найма и адаптации руководителей снизилась



Снижение текучки за счёт прозрачных карьерных траекторий
Стоимость найма и адаптации снизилась



Повышение продуктивности

09:53 11:00 0

Александр Григорян

- Сотрудники
- CRM 99+
- Счета Улей
- Продукты Уляя (Готовы...
- Автоматизация 2
- Задачи и Проекты 99+
- PMO
- Финансовые отчеты
- Процессы в ленте
- Университет**
- Тренинги (папка)
- Бонусная программа
- База знаний
- Рабочее время
- Лента 99+
- Календарь
- Диск
- Документы
- Группы
- Разработчикам
- Оценка 360
- Очередь задач
- Подпись

- Личный кабинет
- Онлайн-курсы**
- Библиотека
- Карьерные траектории
- Компетенции
- Шаблоны программ
- Еще

Онлайн-курсы

Фильтр + поиск

★★★★★ 0

Управление проектами

Курс разработан для тех, кто не имеет специальных знаний в области проектного управления. Призван дать комплексное представление о проектной работе, организации...

Глав: 0 | Уроков: 8 | Тестов: 2

[ОТКРЫТЬ](#) [пройду](#)

★★★★★ 0

Управление контентом Корпоративного...

Для корректной работы модуля портала, который отвечает для создание ИПР, необходимо заполнить все справочники, из которых должны браться данные, а именно: ...

Глав: 4 | Уроков: 14 | Тестов: 0

[ОТКРЫТЬ](#) [пройду](#)

★★★★★ 0

Курс Аналитик-внедренец

Курс для руководителей и сотрудников, которые общаются с клиентом. Выясняют задачи компании, понимают, как эти задачи решить в Битрикс24. <https://partners24.1c...>

Битрикс24

Глав: 0 | Уроков: 0 | Тестов: 0

[ОТКРЫТЬ](#) [пройду](#)

★★★★★ 1

Курс задачи и проекты

Он предназначен для наших новых партнеров, сотрудников-партнеров, которые начинают знакомиться с возможностями Битрикс24 и методами его внедрения. <https://partn...>

Битрикс24

Глав: 0 | Уроков: 0 | Тестов: 0

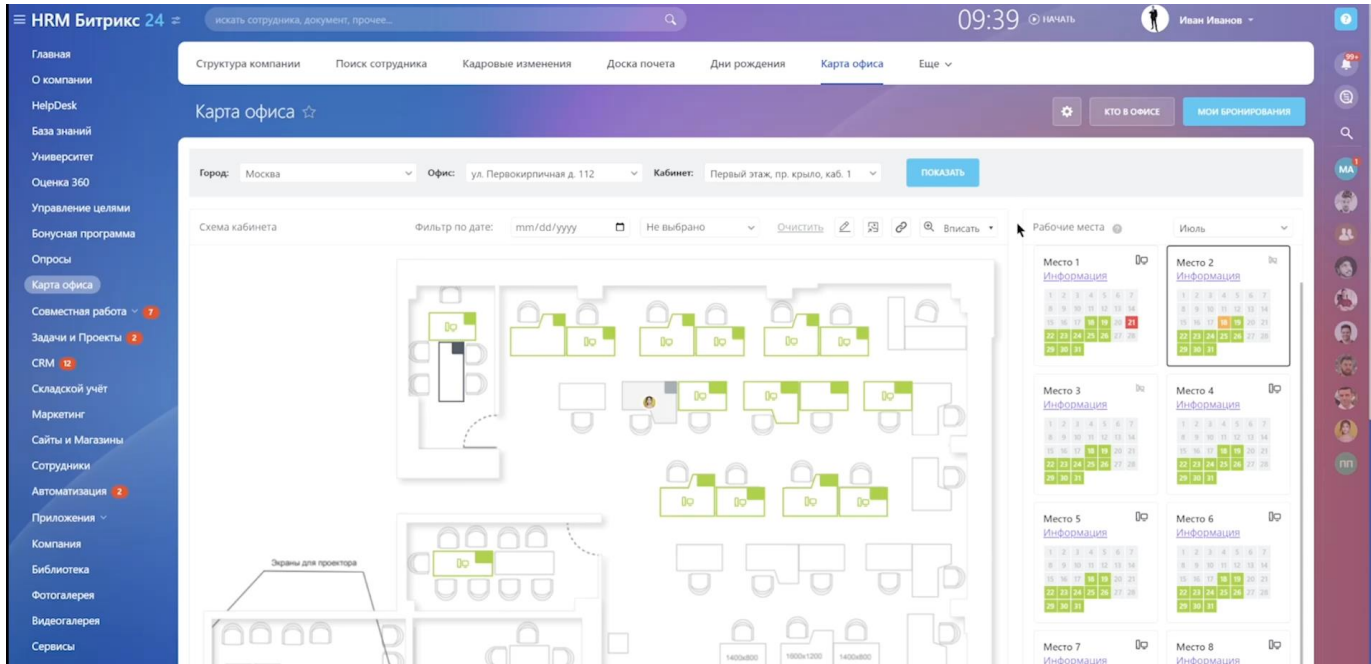
[ОТКРЫТЬ](#) [пройду](#)

Управление офисом



В компании **50 человек** принято решение перехода на **гибридный формат работы**.

За год компания увеличилась в 2 раза, а площади остались прежними.



Карта офиса

240 000 руб.

При стоимости аренды 15 000 за кв/м и офисном помещении 120 кв/м экономия составит **1 800 000 руб.**

Экономия на офис-менеджере составит $60\,000 * 12 =$ **720 000 руб. в год**



Вложения вернутся в первый месяц

A 3D-rendered dashboard with a pink frame and orange background. It features a bar chart with blue bars, a line graph with pink spheres and lines, and a line graph with orange spheres and lines. There are also several circular and rectangular data elements in pink and blue. The text "Готовим презентацию" is overlaid in the center.

Готовим презентацию

Структура презентации

1. Как сейчас
2. Какие показатели можем улучшить
3. Сколько денег это сэкономит и когда
4. Сколько денег нужно
5. Примерная дорожная карта внедрения
6. Помощь каких людей понадобится?

Советы маркетолога. AIDA

A – attention. Внимание.

Проведите предварительные встречи со всеми участниками.
Говорите о болях участников словами участников.

I – interesting. Интерес.

Сделайте простой, но убедительный визуал.
Подготовьте лучшие практики и опыт конкурентов.

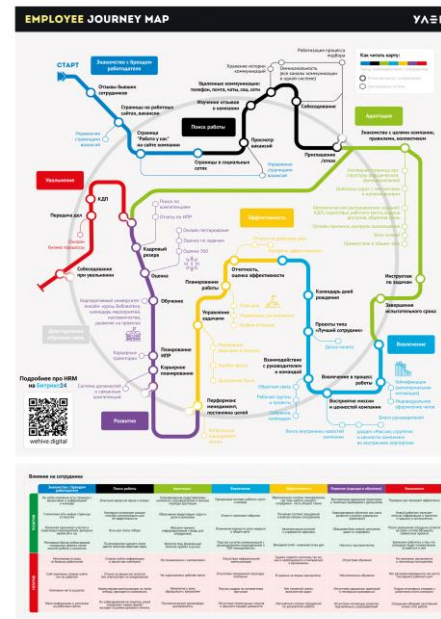
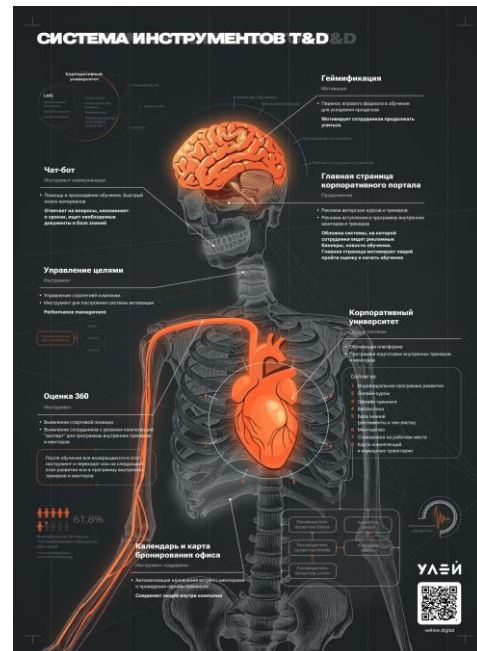
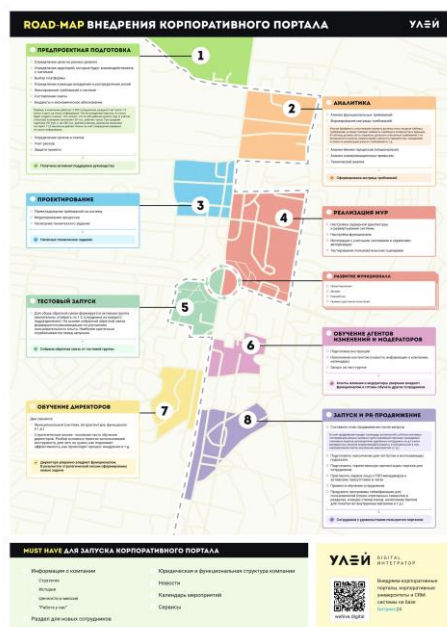
D – desire. Желание.

Расскажите о том, когда вендоры планируют поднимать цены.

A – action. Действие.

Покажите готовый план внедрения, который начинается в ближайшее время и учитывает сезонность

Делимся материалами на стенде



Всё полезное
по QR-коду



Александр Григорян
Соучредитель,
директор по развитию Улья

t.me/gralsar
g@wehive.ru

УАЭИ