




ГОСТЕХ



Платформа «ГосТех» – инструмент внедрения ИИ-решений в государственном управлении

Козырев Алексей

Вице-президент, директор департамента управления программой «ГосТех»

Запущена и аттестована полностью импортозамещённая мультитенантная мультивендорная облачная платформа «ГосТех»

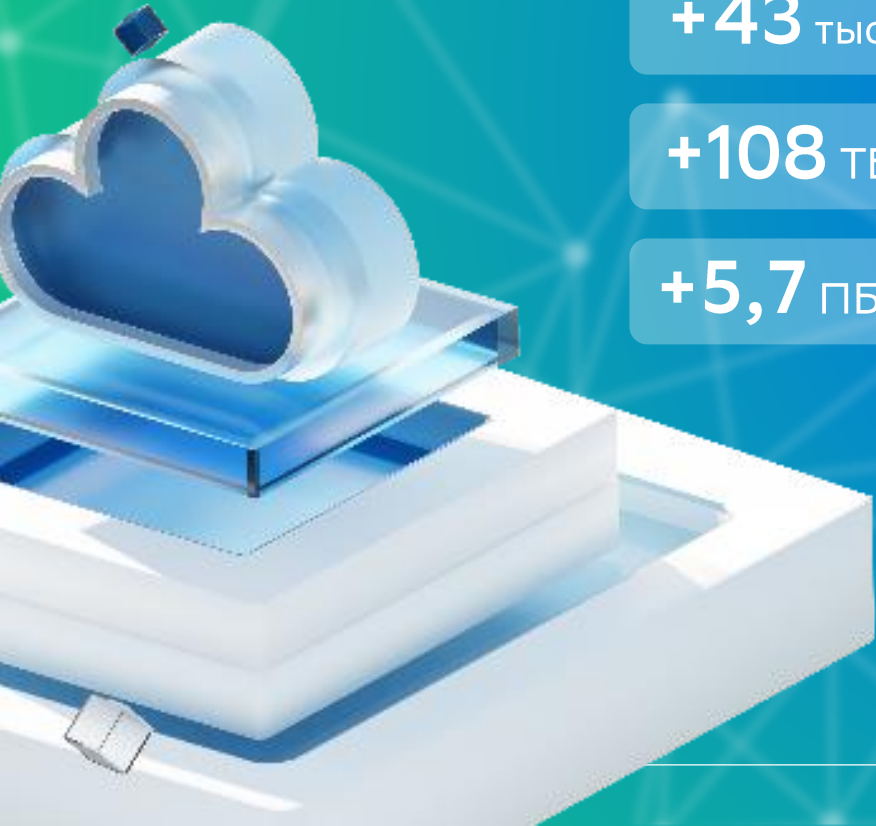
- ✓ 6 площадок в 4х ЦОД'ах
- ✓ Потребляется ежедневно на ЕЦП «ГосТех»

+43 тыс. vCPU

+108 ТБ vRAM

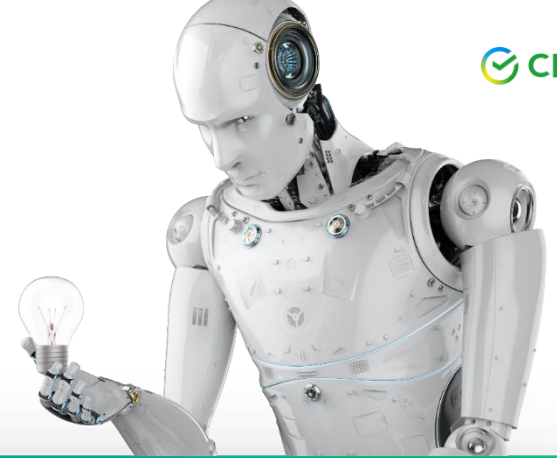
+5,7 ПБ дисков

- ✓ 91 сервис для 39 ФОИВ и 15 субъектов РФ на ЕЦП «ГосТех»
- ✓ 5 000+ заявок в РГИС «Мои субсидии» с октября 2024 года
- ✓ 200+ тенантов выдано ведомствам и регионам
- ✓ 10 000+ услуг оказано гос. заказчику
- ✓ 3 500+ пользователей обучены и работают на платформе



Рост спроса со стороны государства на сервисы с ИИ

Платформа «ГосТех» – фундамент для продвижения ИИ в госуправлении



ЦИФРОВИЗАЦИЯ

Оказание госуслуг через платформы в режиме ожидания обращений граждан и бизнеса

- ✓ Фокус на комплексные услуги и обмен данными по запросу
- ✓ Взаимодействие ведомств по отдельным жизненным событиям
- ✓ Принятие решений на основе статистики и экспертных оценок

ИНТЕГРИРОВАННОЕ ГОСУПРАВЛЕНИЕ

Принятие решений на основе данных, ИИ и обратной связи от граждан и бизнеса

- ✓ Проактивные человекоцентричные умные цифровые сервисы
- ✓ Интеграция данных и широкое применение искусственного интеллекта
- ✓ Технологический суверенитет и кибербезопасность

Спрос на искусственный интеллект в госуправлении

ПО ОТРАСЛЯМ



Образование



Здравоохранение



Транспорт



Благоустройство



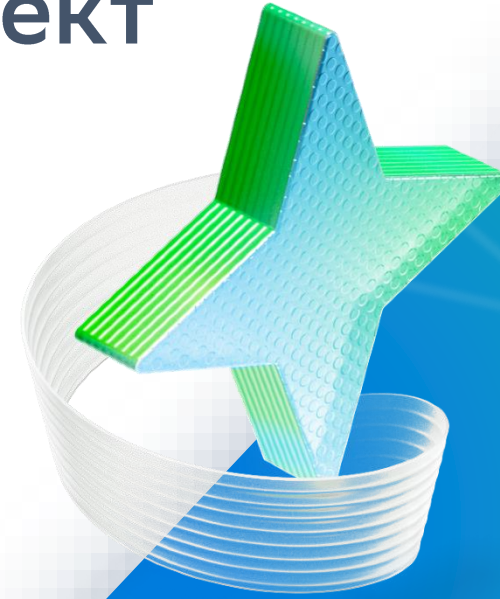
Сельское хозяйство



Общественная безопасность



Социальная сфера



ПО ТИПУ СЕРВИСОВ

Сервис на портале

Сервис для чиновника

Роботизированный процесс

Анализ данных

Обработка обращений и коммуникации

Например, спросом пользуются сервисы

Опрос пациента при записи на прием к врачу

Функционал

- Сбор подробной информации о жалобах, симптомах и данных электронной мед. карты
- Оценка уровня срочности обращения
- Маршрутизация записи к профильным докторам

Ценность

- Приоритезация тяжело больных пациентов
- Снижение времени врача на сбор анамнеза



Анализ успеваемости ученика

Функционал

- Анализ результатов выполнения заданий в процессе обучения
- Расчет динамики успеваемости

Ценность

- Анализ итогов успеваемости и качества обучения учащихся
- Рекомендации по адаптации учебной программы



Оценка качества ремонта дорог

Функционал

Выявление недочетов в содержании дорожного полотна на основе ИИ, с помощью камер городского наблюдения или мобильных комплексов

Ценность

- Сокращение времени фиксации недочетов дорожного покрытия
- Объективная оценка текущего состояния дорожного покрытия



Оптимизация размещения остановок общественного транспорта

Функционал

- Прогнозирование пассажиропотока по датам, времени и остановкам
- Оптимизация использования автопарка

Ценность

- Снижение очередей на остановках
- Экономия затрат на ГСМ/ТОИР перевозчика
- Повышение утилизации автопарка
- Повышение удовлетворенности населения



Прикладные ИИ-продукты Сбера

Сбер развивает продукты для себя и рынка с возможностью вывода их на платформу «ГосТех» при поддержке государства для использования в ОИВ через модель MaaS

SaaS решения

LLM

Возможности передовой языковой модели в области здравоохранения, образования, юриспруденции

SaluteSpeech – распознавание и синтез речи

SberIDP – платформа распознавания и анализа документов

SaluteBot с Giga – платформа чат ботов

SaluteRPA – платформа программных роботов

4 000+ компаний GigaChat API



Прямой запрос к ИИ-модели



Адаптация модели



Готовое решение со встроенной ИИ-моделью

ИИ-модели

Геометрия – платформа картографии и аналитики

Генеративные модели для проектирования и дизайна

Решения для автоматизации корпоративных контакт-центров



Навигатор



SaluteJazz

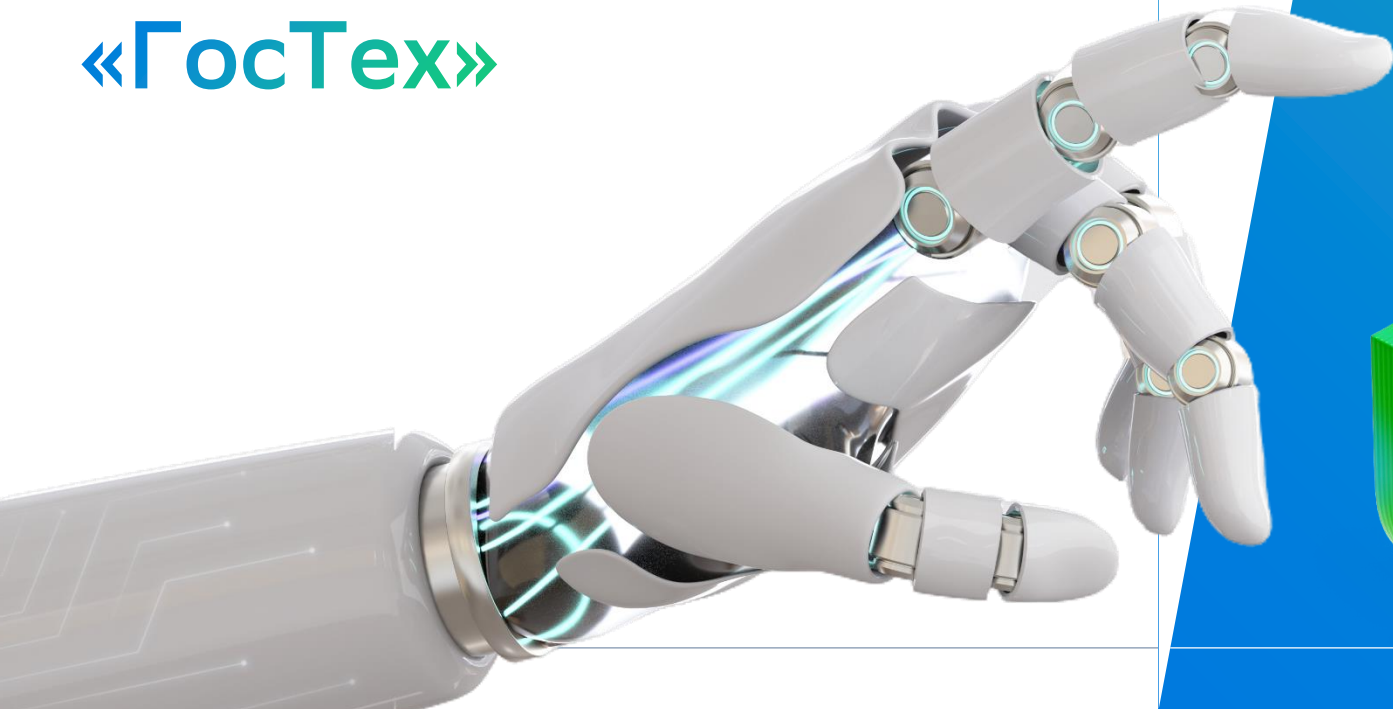
ИИ-инфраструктура

Productivity Platform

Единое решение для ИТ-команды на всём производственном процессе



Эффективный способ потребления ИИ-сервисов для государства – доступ на платформе «ГосТех»



В ФОКУСЕ ЭКОНОМИЧЕСКИЙ ЭФФЕКТ

01

ИИ-сервисы могут быть доступны государству по подписке, государство не несет расходов на R&D

02

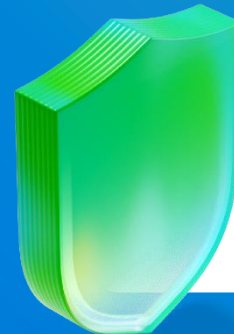
Роботизация процессов при помощи ИИ-ассистента с сокращением времени до 80%

03

Анализ трендов и прогнозирование в отраслях

04

Запуск machine learning конвейера



Сбер готов предоставить государству все необходимые для этого сервисы



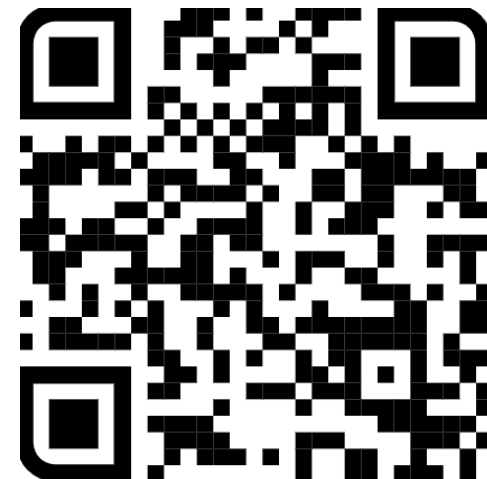
GigaCode

ИИ-ассистент
разработчика



Kandinsky

ИИ-генерация
изображений
и видео



GigaChat API

Искусственный
интеллект
для бизнеса