

Комплексная трансформация торгово- производственной компании

Лобанов Максим Владимирович
2024 год



Комплексная
трансформация торгово-
производственной
КОМПАНИИ

Лобанов Максим Владимирович
2024 год

Обо мне



ИТ менеджер с более чем 20-летним стажем в крупных компаниях различных отраслей - нефтехимия, машиностроение и нефтесервис , институт развития.

Текущая позиция Директор по ИТ ГК Восток-Сервис.

Выпускник 3-го потока СДО МШУ «Сколково»

Куратор курса «Платформы и экосистемы» МШУ «Сколково»

Экспертиза по платформенным бизнес- моделям

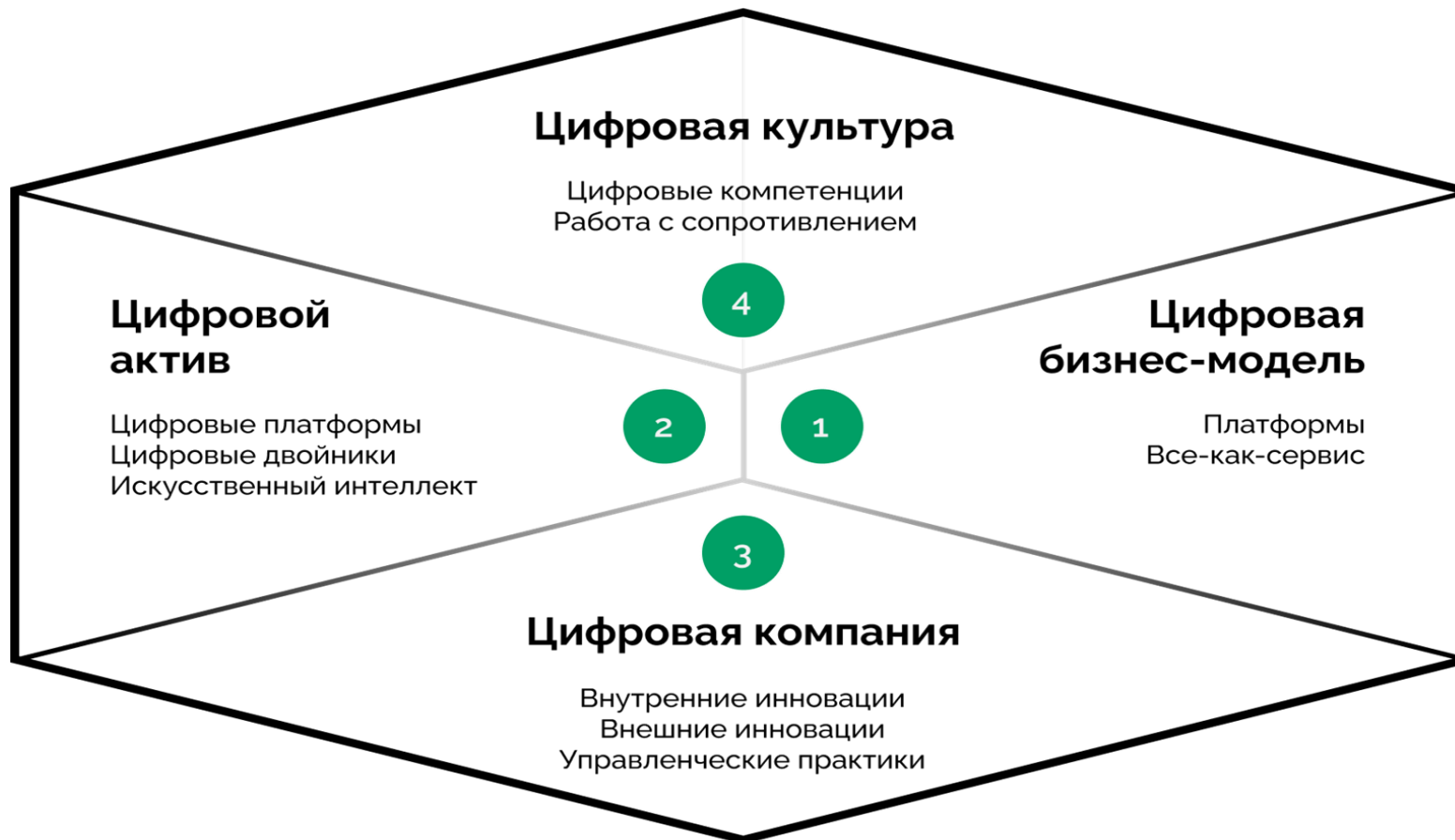
О компании «Восток-Сервис»

Крупнейший российский разработчик, производитель и поставщик товаров и услуг в сфере охраны труда

- Собственная производственная база
- Центр разработки и развития новой продукции (внедрение инноваций)
- Широкая сеть филиалов и представительств
- Большая клиентская база
- Более 30 лет работы на рынке СИЗ
- Опыт внедрения аутсорсинга с 2009 года
- Устойчивое финансовое положение



Подходы к цифровой трансформации



Подходы к выбору ИТ решений

- Использование современных российских ИТ решений
- Внедрение ИТ решений с учетом совокупной стоимости владения
- Использование 1С ERP как ядра КИС
- Использование систем «наилучших в классе» доступных в России и специализированных систем
- Разработка собственных ИТ продуктов на основании доступных в РФ технологий

Портфель проектов 2024

- **Шесть функциональных направлений**
- **24 проекта**
- **15 информационных систем**

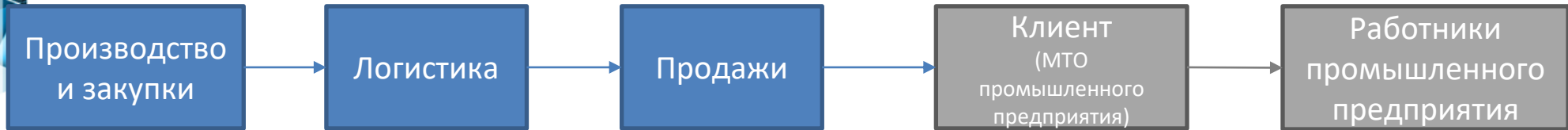
Программа	Проект	Эффекты	Срок реализации	Заказчик
ERP	XXX	XXX	XXX	XXX
	XXX	XXX	XXX	XXX
Логистика	XXX	XXX	XXX	Логистика
	Роботизированная зона	Эффективность сборных отгрузок	XXX	Логистика
Аутсорсинг	АСТБ 7-й релиз	API к для системам заказчиков	XXX	ГД
	XXX	XXX	XXX	Логистика
Новые сервисы	Сервис подбора СИЗ	XXX	XXX	ГД



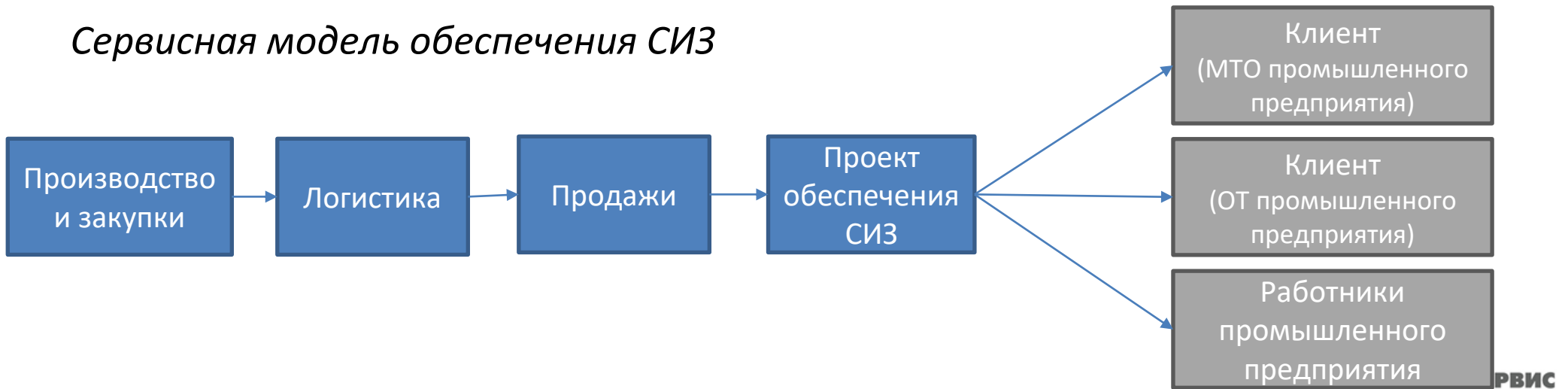
ПЛАТФОРМА ПО ОБЕСПЕЧЕНИЮ СИЗ

От продажи СИЗ к сервисной модели обеспечения СИЗ на промышленном предприятии

Традиционная цепочка обеспечения СИЗ



Сервисная модель обеспечения СИЗ



ЦИФРОВАЯ ПЛАТФОРМА ОБЕСПЕЧЕНИЯ СИЗ

Потребность

Таблица потребности в СИЗ (фрагмент)

Сотрудник	Дата выдачи	Срок службы	Состояние	Тип СИЗ	Единица измерения	Количество
Иванов И.И.	07.02.2022	12 месяцев	Хорошо	Белье натуральное	шт	2/2
Петров П.П.	07.02.2022	12 месяцев	Хорошо	Белье натуральное	шт	1/1

График
Выдачи СИЗ

График выдачи СИЗ сотруднику

Сотрудник	Табельный номер	Подразделение	Должность	Общая ответственность	Место	Дата следующей выдачи	Единица измерения	Количество
Иванов И.И.	1234567	Служба безопасности	Охранник	Общая ответственность	Место	07.02.2022	шт	2/2

График сотрудник
предприятия

Выдача

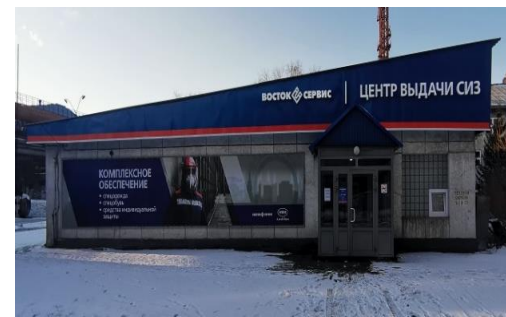
В этом разделе вы можете увидеть, что и когда вам положено получить по нормам:

Февраль 2022


- Белье натуральное** 2/2
7 февр. 2022 г.
- Белье натуральное утепленное** 1/1
7 февр. 2022 г.
- Ботинки кожаные с защитным подноском** 1/1
7 февр. 2022 г.
- Ботинки кожаные утепленные с защитным подноском** 1/1
7 февр. 2022 г.
- Каска защитная** 1/1
7 февр. 2022 г.

[Заявка на выдачу СИЗ от растворителей килогиги](#)

Выдача | Мои СИЗ | Обращения | Мои данн... | Примерка

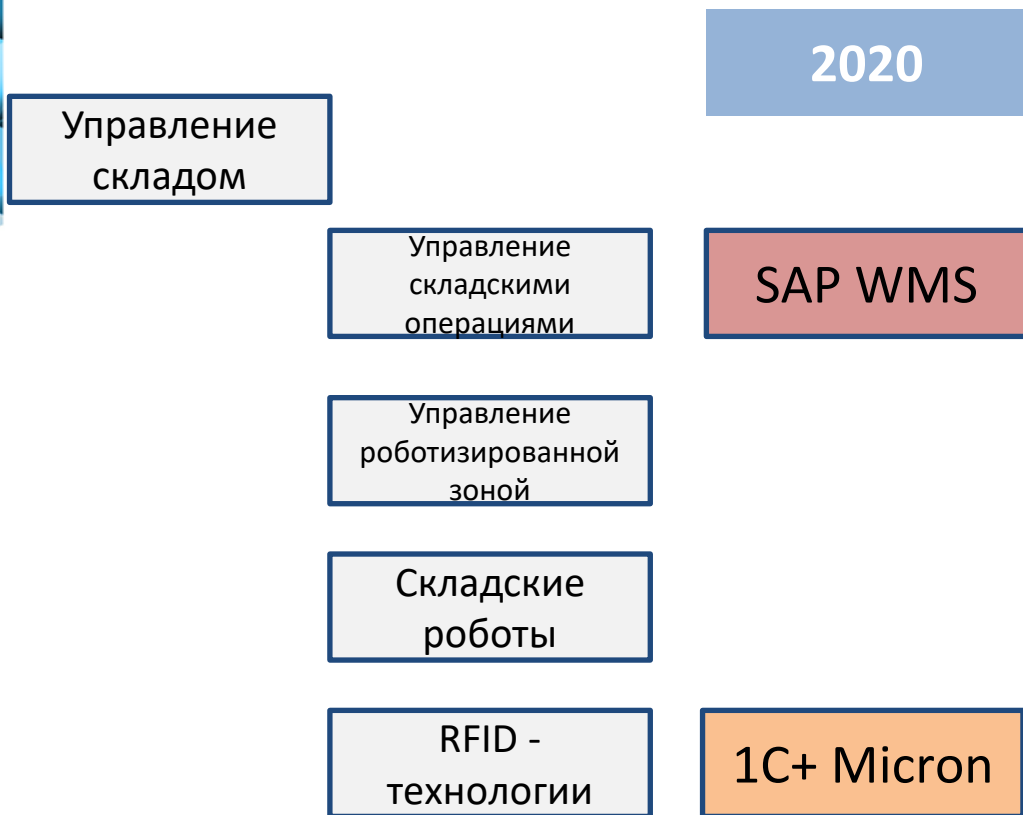


- Базы проектов аутсорсинга: > 230
- Организации на аутсорсинге: > 400
- Обеспечиваемые сотрудники: > 355 000
- Пользователи АСТБ: > 750
- Мобильные пользователи: > 70 000
- Вендинговые аппараты: > 235



ИМПОРТОЗАМЕЩЕНИЕ И РОБОТИЗАЦИЯ СКЛАДА

Ландшафт складских информационных систем 2020 г.



- Система внедрялась в 2008г.
- Система сильно кастомизирована и не обновляется
- Выросли требования к производительности системы
- Высокая стоимость поддержки и развития системы

Ландшафт складских информационных систем 2024 г.

Управление
складом

2024

Управление
складскими
операциями

1C WMS

Управление
роботизированной
зоной

RMS

Складские
роботы

RONAVI

RFID -
технологии

1C + Micron

- Учет продукции в разрезе дат изготовления, сроков годности и производителей
- Механизм прослеживаемости продукции, подлежащей обязательной маркировке
- Возможность обработки продукции на всех этапах с учетом нахождения продукции в контейнерах и мастер-контейнерах
- Оцифровка складов (возможность посчитать кол-во подходов к ячейке, скомплектованных коробов, выполненных операций)
- Механизм работы с товаром, снабженным RFID-метками
- Отгрузка сборных коробов с роботизированной зоны



Сложности внедрения Российских решений

- Отсутствие опыта работы в сложных комплексных проектах
- Отсутствие опыта внедрения отказоустойчивых решений на уровне ПО с режимом работы 24/7
- Сложности при работе систем на высоких нагрузках
- Слабая технологическая поддержка партнеров ИС со стороны вендора



**НОВЫЙ РЫНОК ДЛЯ КОМПАНИИ НОВЫЙ СЕРВИС ДЛЯ
КЛИЕНТОВ**

СЕРВИС ПОДБОРА СИЗ

Начало...

Переход от ТОН к ЕТН

Свободная ниша поставщика услуг

Клиентоориентированность
(от малого и среднего
бизнеса до крупных
корпоративных клиентов)

Доработка ОПР для корректного обеспечения СИЗ сотрудников согласно ЕТН

Автоматизация процесса формирования Норм с учетом защитных свойств, классов и эксплуатационных уровней СИЗ (без подбора конкретных моделей)

Оптимизация набора СИЗ с учетом возможности объединения защитных свойств СИЗ (без подбора конкретных моделей)

Подбор готовых решений СИЗ согласно Норм из ассортимента Восток-Сервис

Закрепиться на рынке услуг по обеспечению СИЗ

Продавать ПО и соответствующие услуги по переходу на ЕТН

Увеличить сбыт продукции и отдельных ее сегментов

 **СЕРВИС
ПОДБОРА
СИЗ**

ВОСТОК  **СЕРВИС**

Актуальность. Потребительские проблемы

1. Нехватка персонала

Переход на ЕТН затруднен недостаточным количеством специалистов

2. Непонимание закона

Клиенты по-разному интерпретируют изменения в законодательстве в сфере ОТ

3. Небольшой бюджет на ОТ

Клиент в целом не готов усиливать бюджеты Охраны труда

4. Архаичные внутренние ИС

Клиенты не готовы внедрять новые решения по причине сложности внутренней инфраструктуры



15 минут на создание Норм на 5 рабочих мест

Загрузка данных

Штатное расписание, СОУТ (.sout),
карты ОПР (PDF, excel)

Выбор опасностей

Выбор ДСИЗ

Выбор конструкций СИЗ

Нормы выдачи СИЗ

Подбор спецодежды и СИЗ

- Автоматизированное формирование минимальных Норм по профессиям,
- Использование **AI** при распознавании ОПР (или формирование карт ОПР в Сервисе),
- Автоматизированное формирование Протокола ОПР с возможностью дальнейшего управления опасностями и классами защиты.
- Управление опасностями, уровнем риска, классами защиты и эксплуатационными уровнями.
- Определение загрязнений и условий труда.
- Определение необходимости выдачи СИЗ для данной опасности,
- Выбор конструкции СИЗ (возможно определение для всего предприятия / для подразделения / для рабочего места)
- Готовые Нормы выдачи СИЗ.
- Подбор спецодежды и СИЗ в соответствии с требованиями, обозначенными в Нормах.

Ответ на один вопрос по
Цифровой трансформации для Вас или Вашей компании





Спасибо за внимание!