

ЦИФРОВОЙ СОТРУДНИК ДЛЯ ПОВЫШЕНИЯ ЭФФЕКТИВНОСТИ БИЗНЕС-ПРОЦЕССОВ



Infomaximum

Разработчик системы
активной бизнес-аналитики

№1

в сфере процессной
аналитики*

82

клиентов из топ-300
компаний России

175

человек в команде
Инфомаксимум

* Результаты независимого исследования

Наши клиенты



OZON



ФОСАГРО®



МТС БАНК

Уралсиб

Т БАНК

РусГидро

РСХБ

МАГНИТОГОРСКИЙ
МЕТАЛЛУРГИЧЕСКИЙ
КОМБИНАТ

Generium
Pharmaceuticals

Металлоинвест

СТГ
Группа компаний
Стройтрансгаз

Райффайзен
Банк

НОРНИКЕЛЬ

Альфа Банк

росбанк



ВСК
СТРАХОВОЙ ДОМ

Результаты внедрения Proceset

СТРАХОВОЙ ДОМ ВСК

15 280
ЧАСОВ В ГОД

Сокращение
трудозатрат
для 18 сотрудников

ГЕНЕРИУМ

21%

Ускорение
процесса
закупок

ММК

**Авторасчет
себестоимости
услуг**

За счет оцифровки
и анализа более 3000
операций

ТЕЛЕКОМ ИЗ ТОП-5

86 150
ЧАСОВ В ГОД

Сокращение трудозатрат
на контакт-центр
из 280 сотрудников

Результаты внедрения Procceset

РОССЕЛЬХОЗБАНК

547 000
ЧАСОВ В ГОД

Экономия рабочего
времени для всей
филиальной сети банка

МТС

101 FTE

Общий эффект
от оптимизации контакт-
центра и клиентского
бэк-офиса

СБЕРФАКТОРИНГ

36%

Ускорение
онбординга
клиентов

ЭНЕРГОСБЫТОВАЯ КОМПАНИЯ

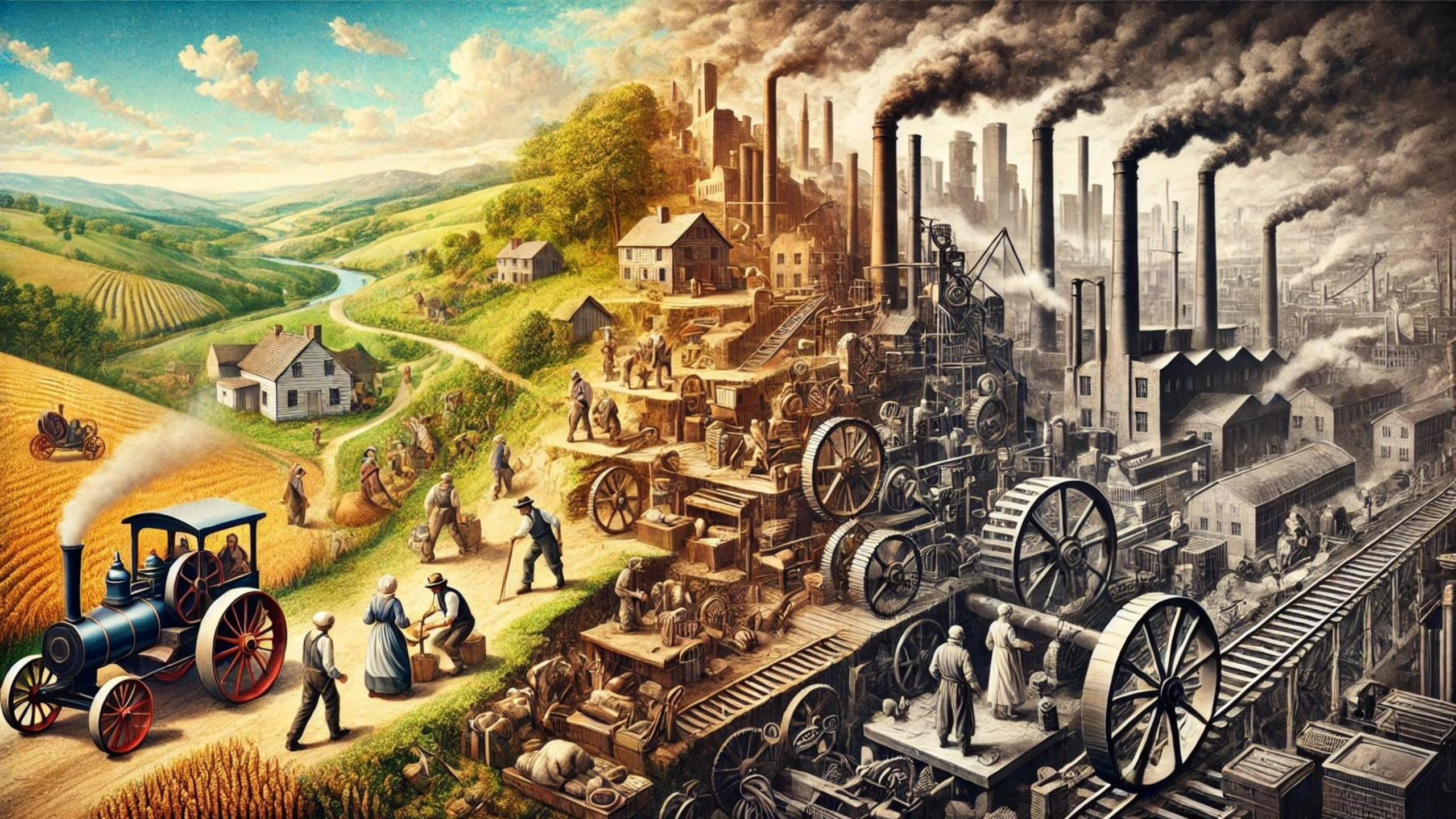
15 830
ЧАСОВ В ГОД

Сокращение
трудозатрат
для 46 сотрудников



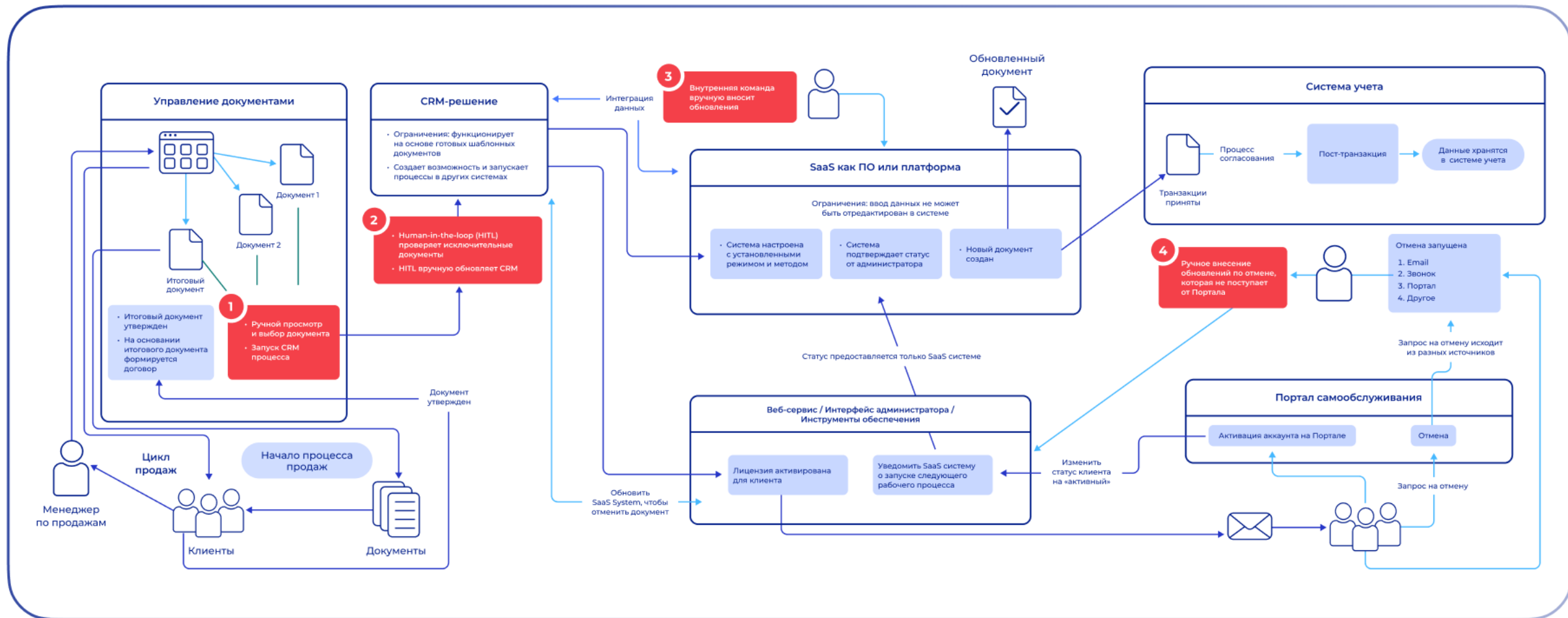
TG Procceset

Обновления системы,
вебинары и полезные
материалы по процессной
аналитике в телеграм-канале



ПРИШЛО ВРЕМЯ AI-ЭВОЛЮЦИИ

Бизнес-процессы сейчас



Как найти ручной труд?

Бизнес-операции — это конкретные задачи, которые сотрудники выполняют ежедневно.

Технология Task Mining в системе Proceset автоматически анализирует бизнес-операции и воссоздает реальную последовательность их выполнения.

Proceset

Рабочий день сотрудника



Детализация операции с помощью Task Mining

ДЕЙСТВИЕ 1

- **Нажатие на кнопку**

Сохранить | Удалить

ДЕЙСТВИЕ 2

- **Выбор счета**

Счет ^

Текущий счет

Текущий счет (внутренний)

Депозитный счет

ДЕЙСТВИЕ 3

- **Заполнение поля**

Номер счета:

0000123456

Как исключить ручной труд?

Искусственный интеллект

Анализирует документы, извлекает данные, адаптируется к контексту и принимает решения о том, что делать дальше

Конструктор интеграций

Осуществляет непосредственное взаимодействие с информационными системами



Цифровой сотрудник Proceset

✓ Последнее выполнение 22 нояб. 2024, 18:46

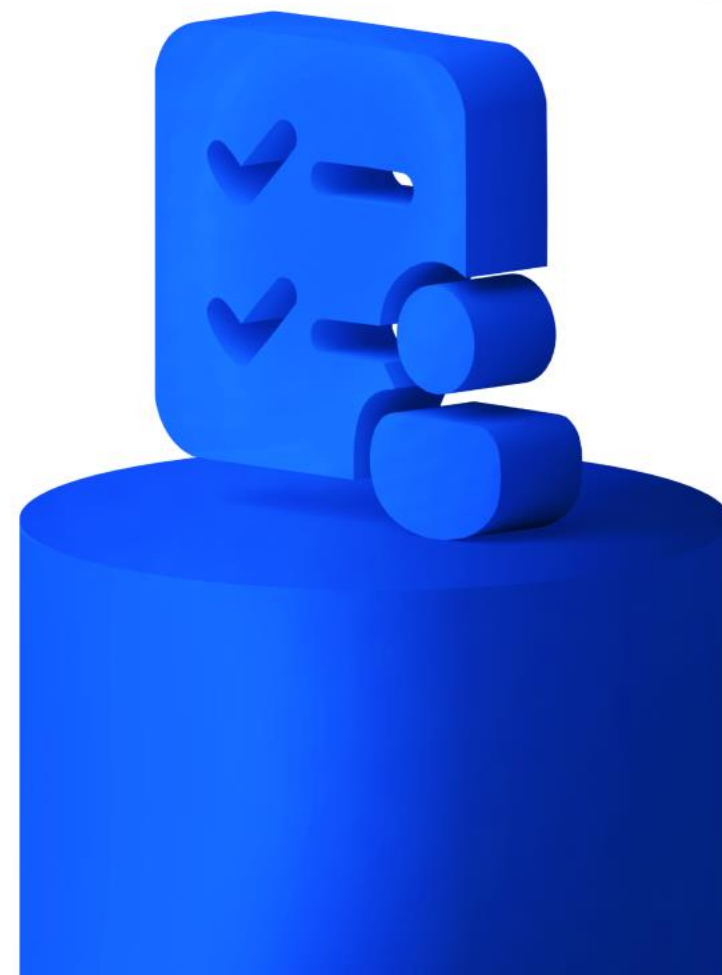


Области применения Цифрового сотрудника

Цифровой сотрудник наиболее эффективен в областях, где сотрудники выполняют рутинные задачи.

Примеры:

- Обработка запросов регуляторов: ФНС, ЦБ РФ, МВД и др.
- Взаимодействия с контрагентами
- Обработка запросов клиентов



Этапы проекта полного цикла

Автоматическая оцифровка всех бизнес-операций

Proceset автоматически выделяет операции из выявленных закономерностей в работе сотрудников и создает дашборд с картами операций и ключевыми метриками.

Ранжирование операций для автоматизации по экономическому эффекту

Выделенные операции сортируются на основе объема ручных действий и потенциального экономического эффекта от их автоматизации.

Делегирование задач Цифровому сотруднику

Передача выполнения рутинных операций Цифровому сотруднику для высвобождения времени персонала и повышения скорости и качества работы.



TG Procceset

Обновления системы,
вебинары и полезные
материалы по процессной
аналитике в телеграм-канале