

# Как мы DРDК внедряли:

сокращаем затраты и улучшаем  
производительность при росте трафика

Дмитриев Кирилл

Менеджер продукта  
SelectOS

**Selectel**

# О компании Selectel

50+

продуктовых  
решений

6

собственных  
дата-центров

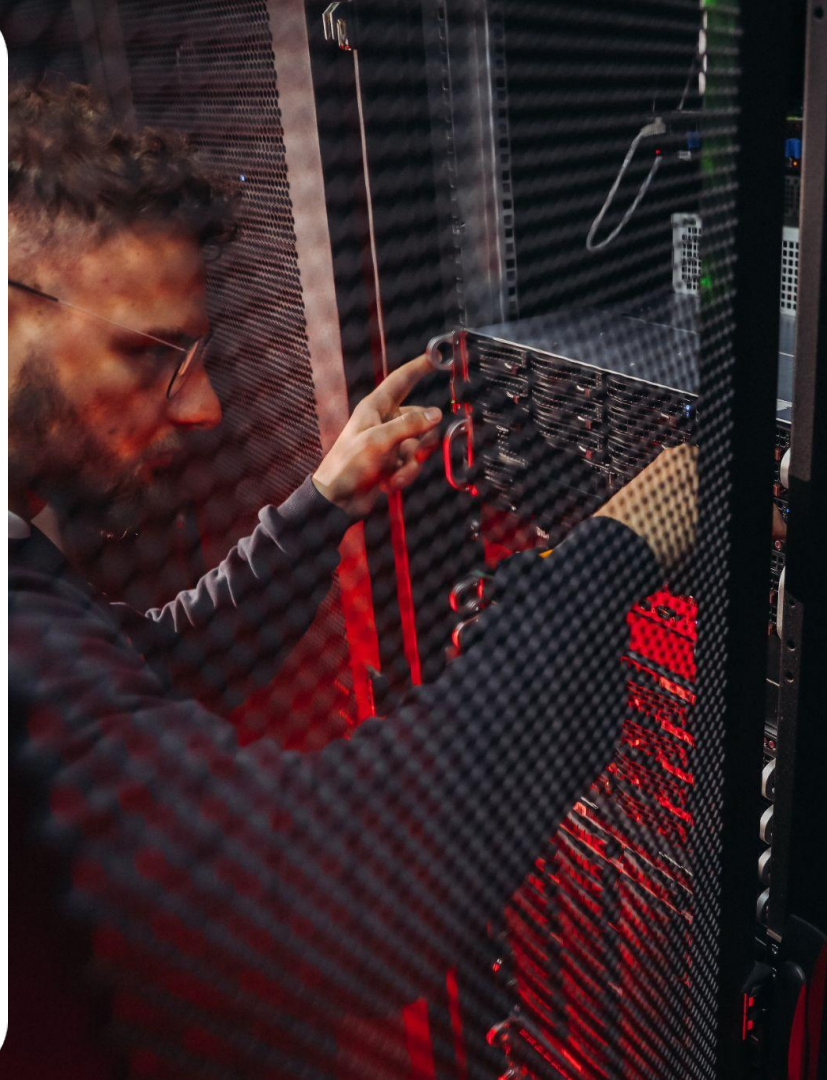
1 000+

сотрудников

25 000+

клиентов

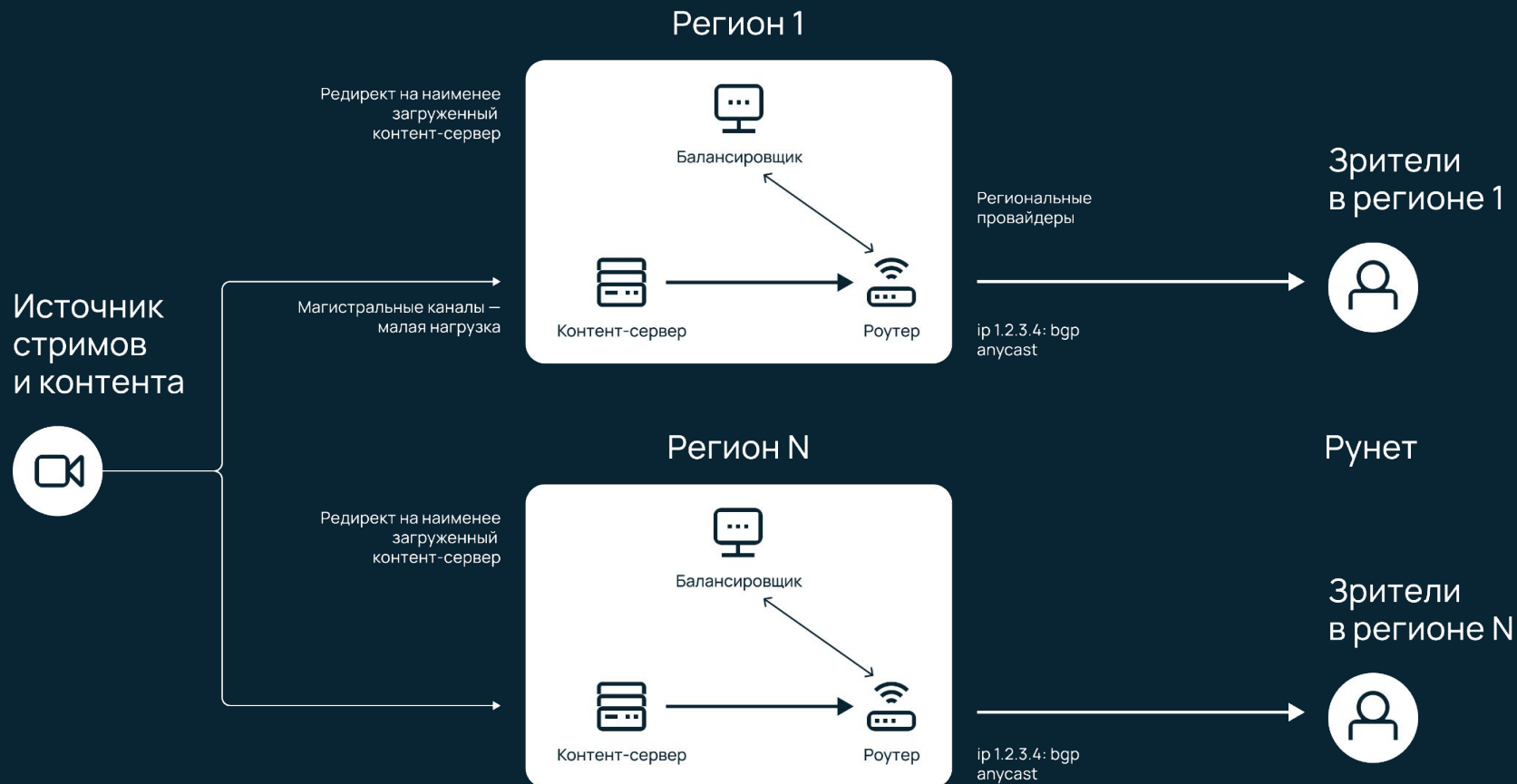
С 2008 года помогаем компаниям решать бизнес-задачи: создаваем надежную ИТ-инфраструктуру для проектов любой сложности.



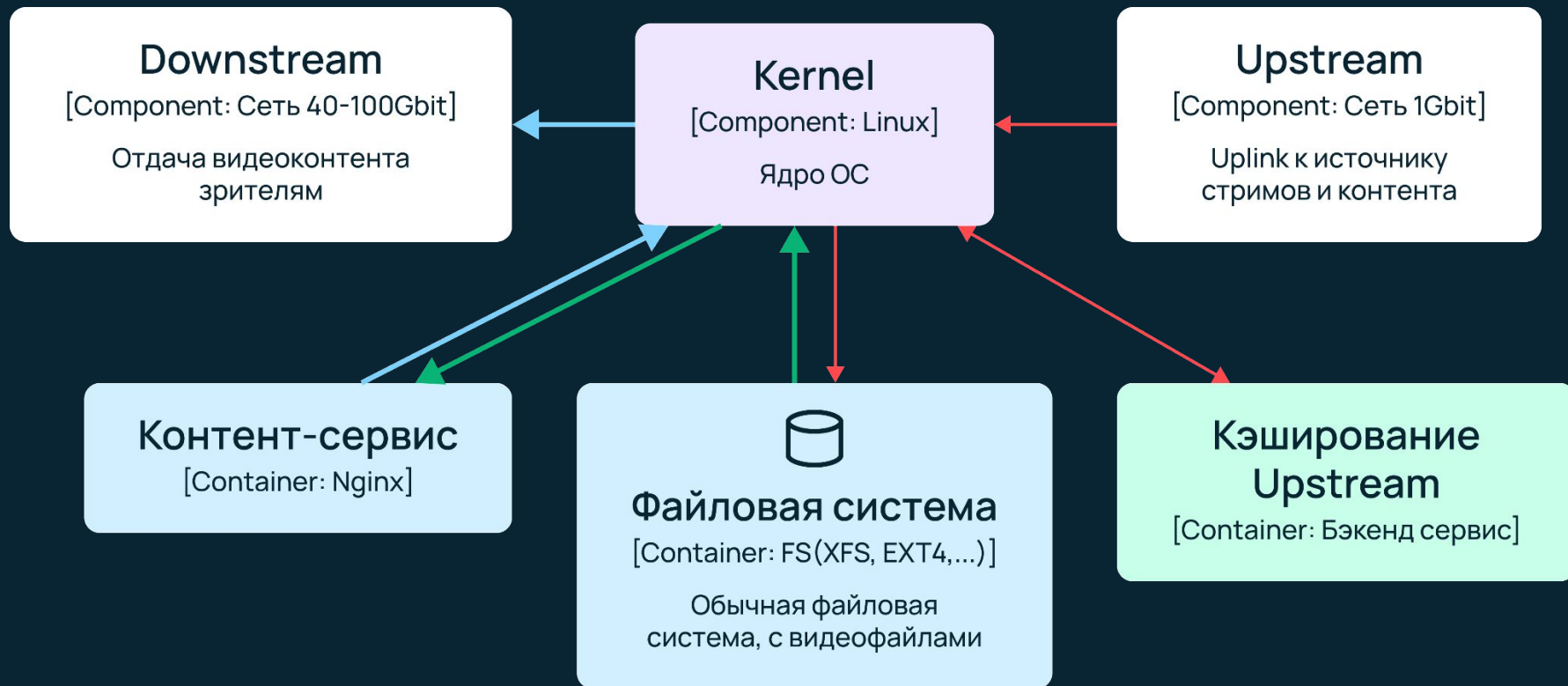
# O SelectOS

- **SelectOS** – это серверная ОС, которая решает ключевые **бизнес-задачи**, обеспечивает **безопасность процессов** и **оптимизацию затрат** на IT-инфраструктуру.

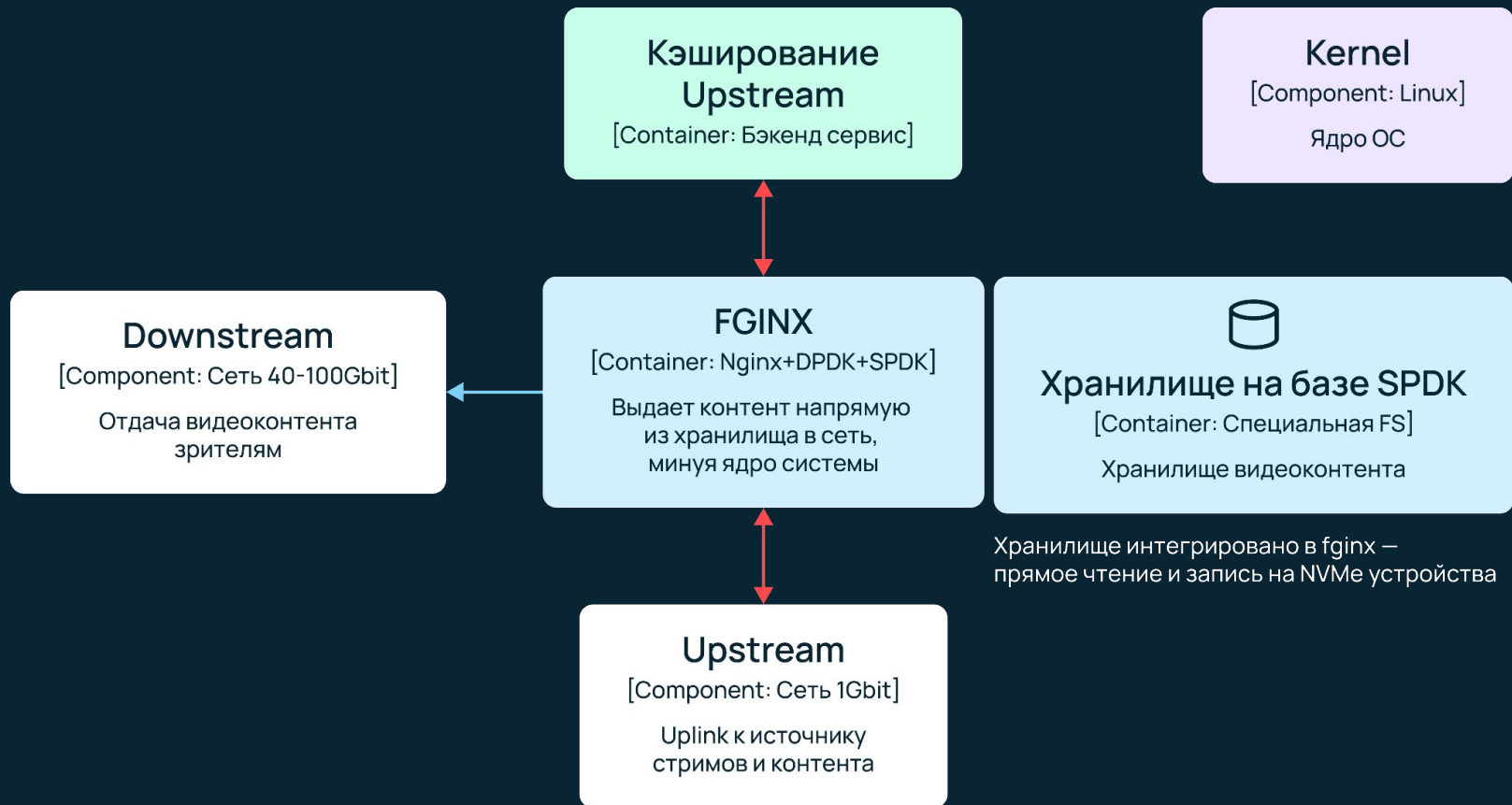
# Стандартная схема передачи видеотрафика



# Контент сервер



# SelectOS+DPDK

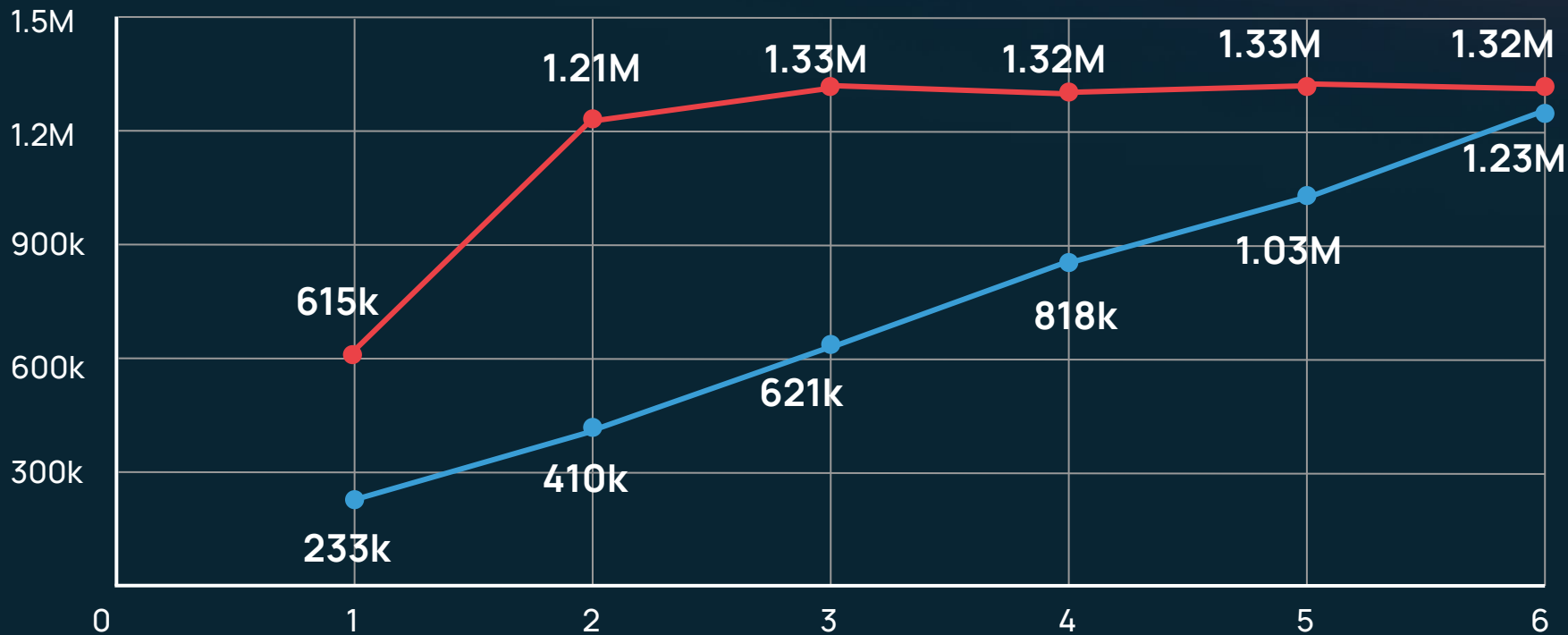


# Передача пакетов с DPDK

RPS/threads

● FGINX by SelectOS

● NGINX



# Снижение издержек с SelectOS

## Стандартная конфигурация сервера

|                      |                                  |
|----------------------|----------------------------------|
| <b>Процессор</b>     | AMD EPYC 9274F 4.05 ГГц, 24 ядра |
| <b>Память</b>        | 256 ГБ DDR5                      |
| <b>Сетевая карта</b> | Mellanox ConnectX-5 EN 25 Гб/с   |
| <b>Стоимость</b>     | 69000 рублей в месяц             |



## Без SelectOS



Количество одновременных пользователей обслуживаемых сервером в пике — **2200**



Стоимость одного пользователя в пике — **31 рубль**

## С SelectOS



Количество одновременных пользователей обслуживаемых сервером в пике — **2970**



Стоимость одного пользователя в пике — **23 рубля**

\*Расчет произведен для обработки типовой нагрузки контент сервера, где 60% — 1080р, 20% — 720р, 20% — 3840р. При максимальной утилизации оборудования

# Собственный сервер Selectel

## Selectel server Standard

|                      |   |
|----------------------|---|
| <b>Процессор</b>     | 2 x Intel® Xeon® 6710E<br>(64 cores, 2.4 GHz) |
| <b>Память</b>        | 1 TB (32GB DDR5 ECC REG<br>4800Mhz)           |
| <b>Сетевая карта</b> | 2 x 10GbE Dual-Port<br>(X550-T2 Intel)        |

Кол-во одновременных пользователей  
обслуживаемых сервером в пике — **3400**


## Selectel server Premium

|                      |   |
|----------------------|---|
| <b>Процессор</b>     | 2 x Intel® Xeon® 6780E<br>(144 cores, 2.2 GHz)  |
| <b>Память</b>        | 4 TB (128GB DDR5 ECC REG<br>4800Mhz)            |
| <b>Сетевая карта</b> | 2 x 100GbE Dual-Port<br>(MCX516A-CDAT Mellanox) |


Кол-во одновременных пользователей  
обслуживаемых сервером в пике — **15 000**

\*Расчет произведен для обработки типовой нагрузки контент сервера, где 60% — 1080p, 20% — 720p, 20% — 3840p. При максимальной утилизации оборудования

# Selectel

 selectel.ru

 selectelnews

 selectel

# Остались вопросы? Обращайтесь!

