

# Российский рынок ESB решений 2024

## Результаты исследования

Погребняков Сергей  
Директор по проектам,  
Центр экспертизы ИТ и Финтех  
Фонд «СКОЛКОВО»

27.02.2025



# Определение ESB

**ESB (Enterprise Service Bus, интеграционные шины)** - это программное обеспечение, предназначенное для интеграции различных приложений и сервисов внутри организации.

ESB представляет решение, которое выполняет функции маршрутизации, трансформации данных, оркестрации сервисов и обеспечения взаимодействия между разнородными системами.

Использование ESB позволяет компаниям значительно снизить затраты на интеграцию систем, повысить оперативность изменений в ИТ-ландшафте и обеспечить устойчивость к нагрузкам в динамично изменяющихся условиях рынка.

# Об исследовании

- Целью исследования является обзор **российского рынка ESB**, в том числе:
  - Обзор практики использования интеграционных шин в крупных российских предприятиях
  - Сравнение отечественных разработок в области ESB
  - Поиск систем наивысшей степени готовности
- Исследование выполнялось экспертами **Фонда «Сколково» и Tadviser**
- **Методология исследования:**
  - Этап 1 — разработка референтной модели, глубинные интервью с заказчиками ESB
  - Этап 2 — опрос разработчиков ESB (первичная оценка)
  - Этап 3 — демонстрации ESB шин (экспертная оценка)

# Этап 1. Референтная модель и интервью с заказчиками ESB

## Референтная модель

Референтная модель, состоящая из 465 критериев, включала 3 раздела характеристик для оценки систем:

- **Функциональные** (203 критерия)
- **Технологические** (207 критериев)
- **Организационные** (55 критериев)

## Интервью с заказчиками ESB

Выборка состояла из топ-менеджеров крупных производственных предприятий (7 отраслей экономики).

### Цели интервью:

- изучение проблематики, практики и перспектив применения ESB
- актуальные задачи и подходы к использованию ESB
- оценка состояния рынка российских программных продуктов класса ESB

# Взгляд заказчиков ESB

## Основные требования

- Масштабируемость
- Поддержка со стороны вендора
- Поддержка разнородных систем
- Совместимость с существующими системами

## Особенности текущего ИТ-ландшафта

- Нехватка квалифицированных специалистов
- «Зоопарк»/разнородность систем
- Отсутствие «коробочных» решений
- Сложности в разработке коннекторов

## Используемые подходы и решения

- Продукты зарубежных вендоров
- Продукты отечественных вендоров
- Собственные разработки
- Смешанные подходы, в т.ч. opensource

## Этап 2. Опрос разработчиков российских ESB

- К участию были приглашены более **20 разработчиков**, итоговая выборка составила **12 программных продуктов**.
- Целью опроса являлось **формирование общей картины** охвата функциональных, технологических **возможностей российских интеграционных шин**, а также организационного потенциала их разработчиков.
- В ходе этапа была произведена первичная оценка и сравнение ESB по модели, состоящей из **465 критериев**.

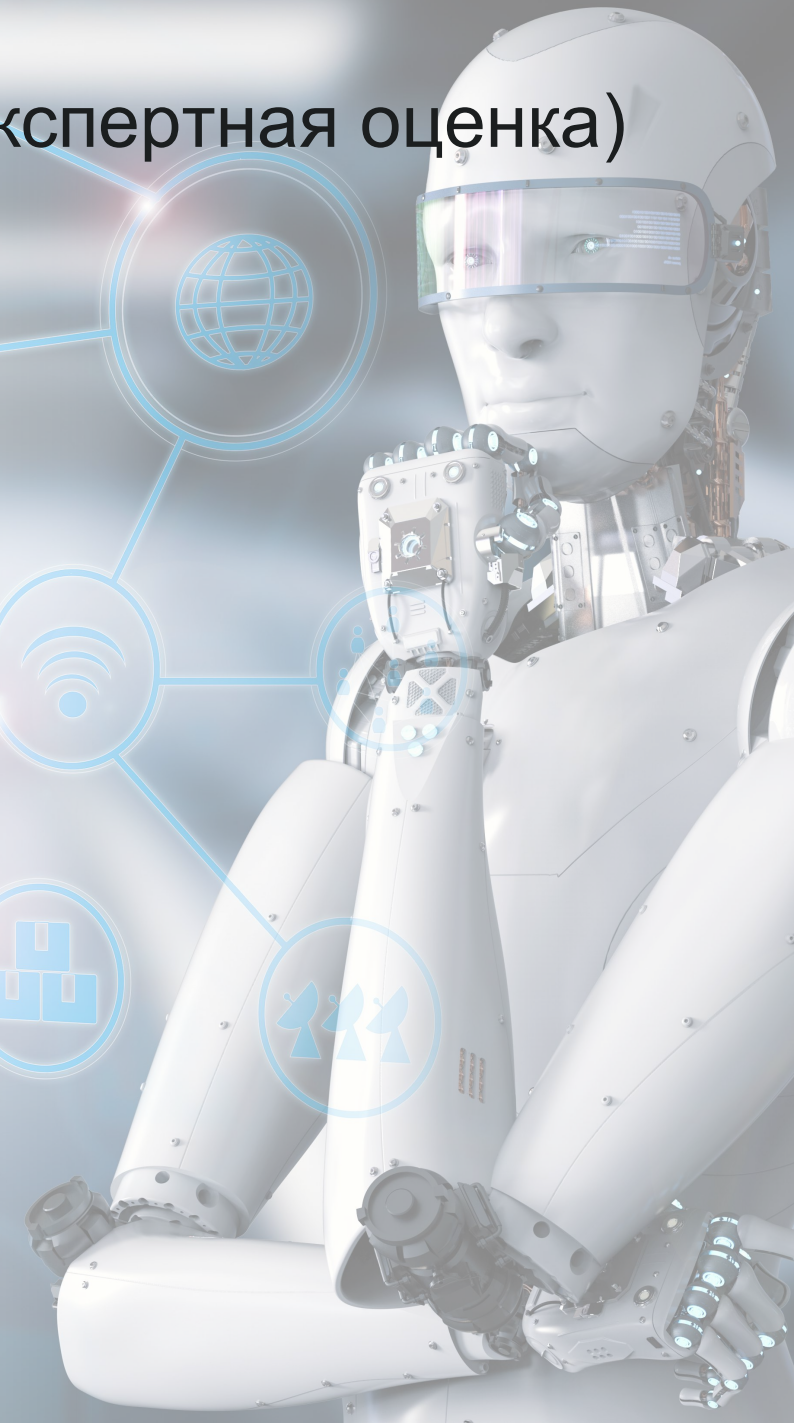
# Участники исследования (сортировка по алфавиту)

Продукт	Разработчик
Datareon ESB	Datareon
Digital Q.Integration	Диасофт
Entaxy	Емдев
Integration Gears / Factor ESB	ЛАБ СП
HIP	Bercut
Max PI	Макс Консалтинг
NEOMSA ESB	Neoflex
RedMule	ГенАйТи
Roc Integration	K2Tech
USEBUS	Юзтех
Интегра	Севентек
ЭНЕРБАС	Сател Про



## Этап 3. Демонстрации ESB-систем (экспертная оценка)

- Выборка состояла из **6 систем**, набравших наибольшее количество баллов по сумме результатов первичной оценки.
- Цели этапа — **валидация первичной оценки**, а также экспертная оценка функциональной полноты продукта.
- Результирующие оценки — это **комбинация первичной оценки**, полученной на этапе опроса разработчиков, **и экспертной оценки**, полученной в ходе демо-сессий.

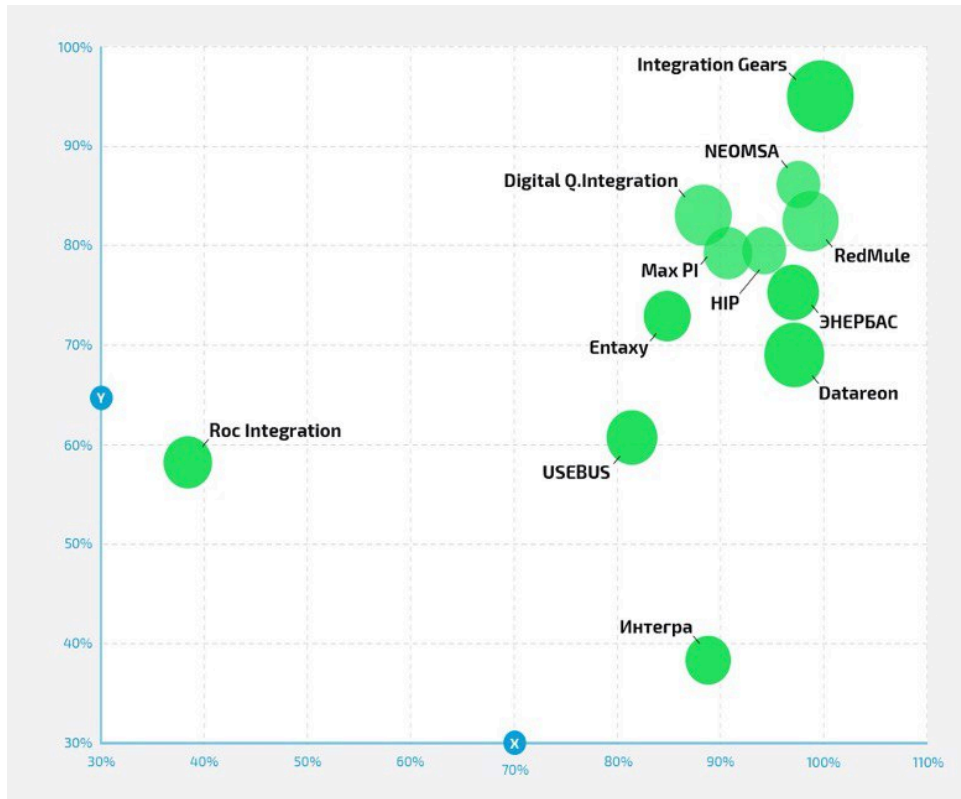




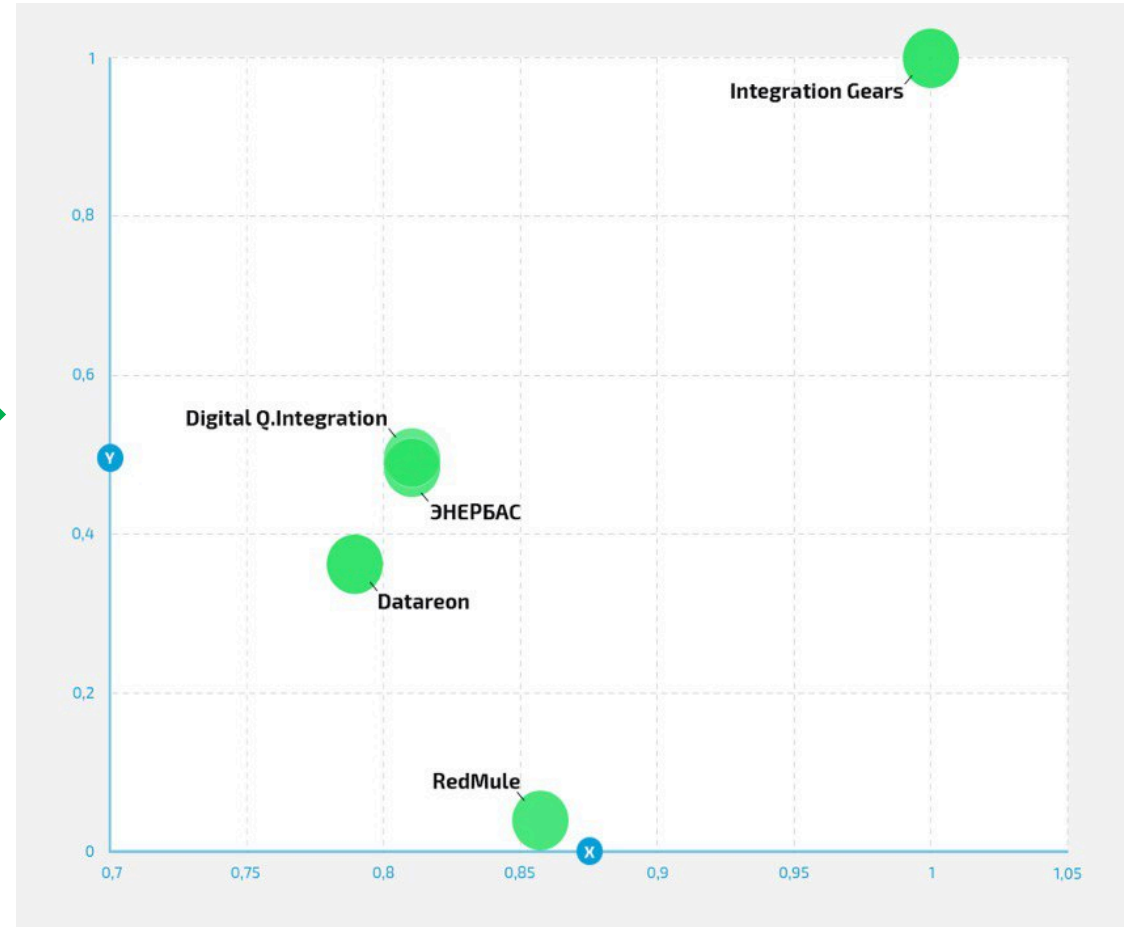


# Распределение российских ESB систем

## Этап первичной оценки



## Этап экспертной оценки





# Обзор карты лидеров

## Сильные стороны

- Поддержка проектирования и реализации интеграционных взаимодействий
- Поддержка преобразования значений
- Поддержка механизмов Quality of Service
- Гибкие режимы передачи данных
- Поддержка различных моделей маршрутизации

## Зоны развития

- Поддержка обработки структур данных
- Наличие готовых коннекторов и адаптеров
- Функция отладки
- Функция сквозного мониторинга

# Исследования систем от Сколково

- [Эксперты «Сколково»: российский рынок ИБП-решений не избежал «болезней роста».](#)
- [В «Сколково» представили рейтинг российских Low-code платформ для автоматизации бизнес-процессов.](#)
- [Становление рынка российских SCP-решений займет 2-3 года.](#)
- [В «Сколково» составили рейтинг поставщиков решений для управления бизнес-процессами.](#)

Скачать  
исследование ESB-систем





## Контакты:

Погребняков Сергей  
Директор по проектам,  
Центр экспертизы ИТ и Финтех  
Фонд «Сколково»

Tg: @pogsi  
[sipogrebnyakov@sk.ru](mailto:sipogrebnyakov@sk.ru)

