

СИБУР

Витрина руководителя -

Черный экран из производства в HR

Наталья Моргун

Менеджер HR Tech, ООО СИБУР

Октябрь 2025





СИБУР — ведущая компания на мировом рынке нефтехимии

Мы специализируемся на переработке нефтегазовых запасов в продукты с высокой добавленной стоимостью. Мобильные телефоны и компьютерные платы, пластиковые карты, автомобили и вагоны, мебель и посуда — все это создается благодаря нефтехимии

Обо мне



Наталья Моргун

Менеджер HR Tech

Руководитель проекта «Сервисы
руководителя» со стороны бизнеса

ООО СИБУР

- 10 лет в HR
- Бакалавр и магистр. Социология. МГУ им. М.В. Ломоносова
- Магистр. Менеджмент. Управление проектами. МГУ им. М.В. Ломоносова
- ex-IBMer
- В СИБУРе 5 лет
- Реализовала в Сибуре сервисы: Пересмотр ЗП, Моя команда, Бюджетирование ФОТ, Витрина руководителя

Сервисы руководителя

2023

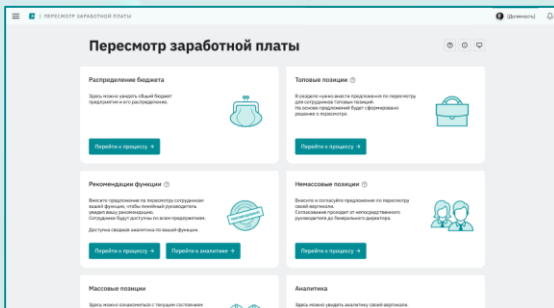
2023-2024

2024-2025

➤ Пересмотр
заработных плат

➤ Моя команда
➤ Дашборды

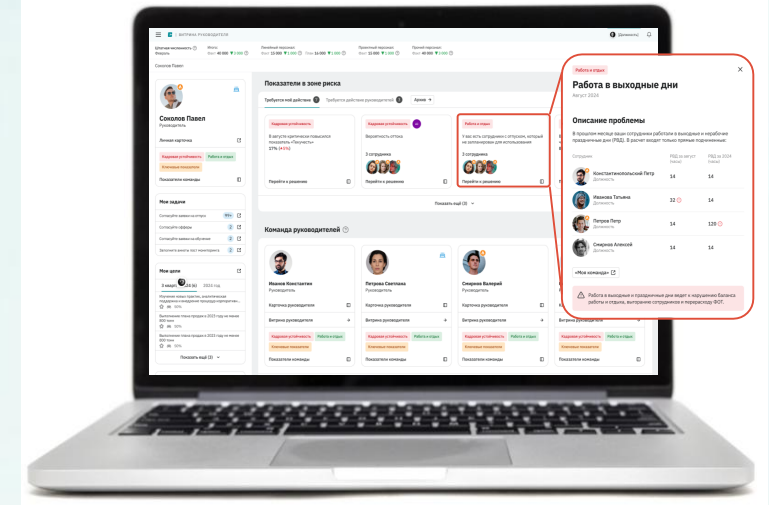
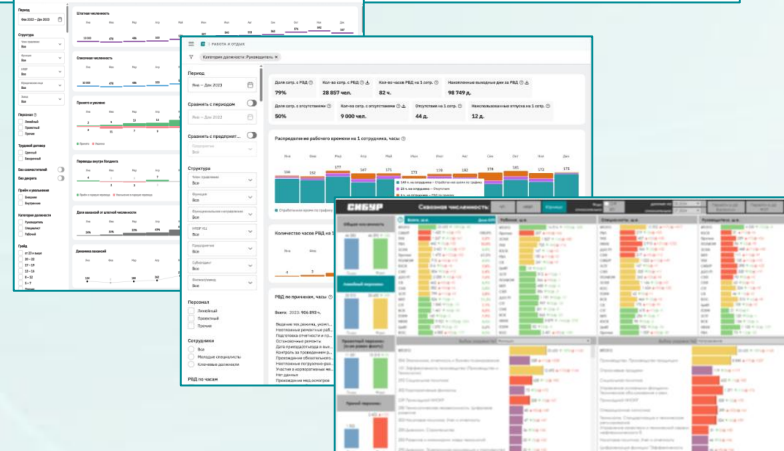
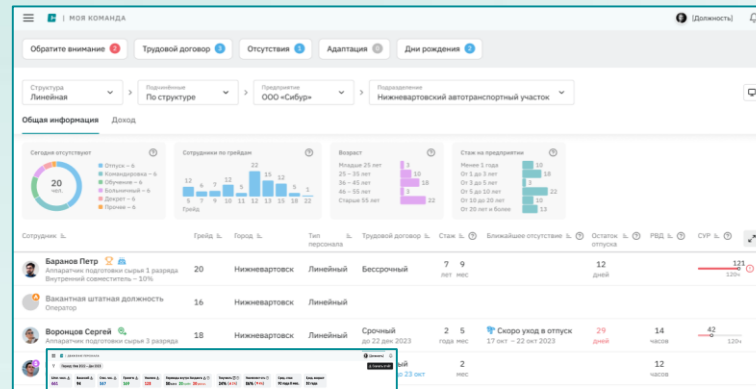
➤ Витрина
руководителя



Список структур > Список подразделений > Список сотрудников подразделения

Сотрудник	Оценка	Грейд	Базовая вознаграждение и отчисления	Продвижение по структуре	Продвижение по функциям	Продвижение по подразделению	Итоговый рост факт. дохода и сопоставление
Константинов Вячеслав	15	15	450 780 P	420 000 P	420 000 P	450 780 P	120 000 P +15,3%
Константинов Вячеслав	15	15	450 780 P	420 000 P	420 000 P	450 780 P	120 000 P +15,3%
Константинов Вячеслав	15	15	130 000 P	120 000 P	140 000 P	450 780 P	120 000 P +15,3%
Константинов Вячеслав	15	15	450 000 P	410 000 P	420 000 P	450 780 P	120 000 P +15,3%

22 февраля, 10:00 | Иванов В.И.



Предпосылки

1 Этап дашбордизации пройден



2 Производственникам важны тонны и выручка



3 Необходима гибкость и скорость в принятии решений



4 Неоднородный подход к управлению



Высокий уровень качества данных и достаточное покрытие метриками

Запрос руководителей на готовые выводы, нет времени на проверку гипотез

Фокус на самом важном

Дотянуться до каждого руководителя



Мы вдохновлялись производством

Черный экран из Индустрии 4.0

Собственная разработка СИБУРа интеллектуального видеонаблюдения – благодаря машинному обучению камеры автоматически фиксируют ситуации, требующие внимания, и демонстрируют их оператору

БЫЛО



СТАЛО

1 штатное состояние



2 сработали детекторы

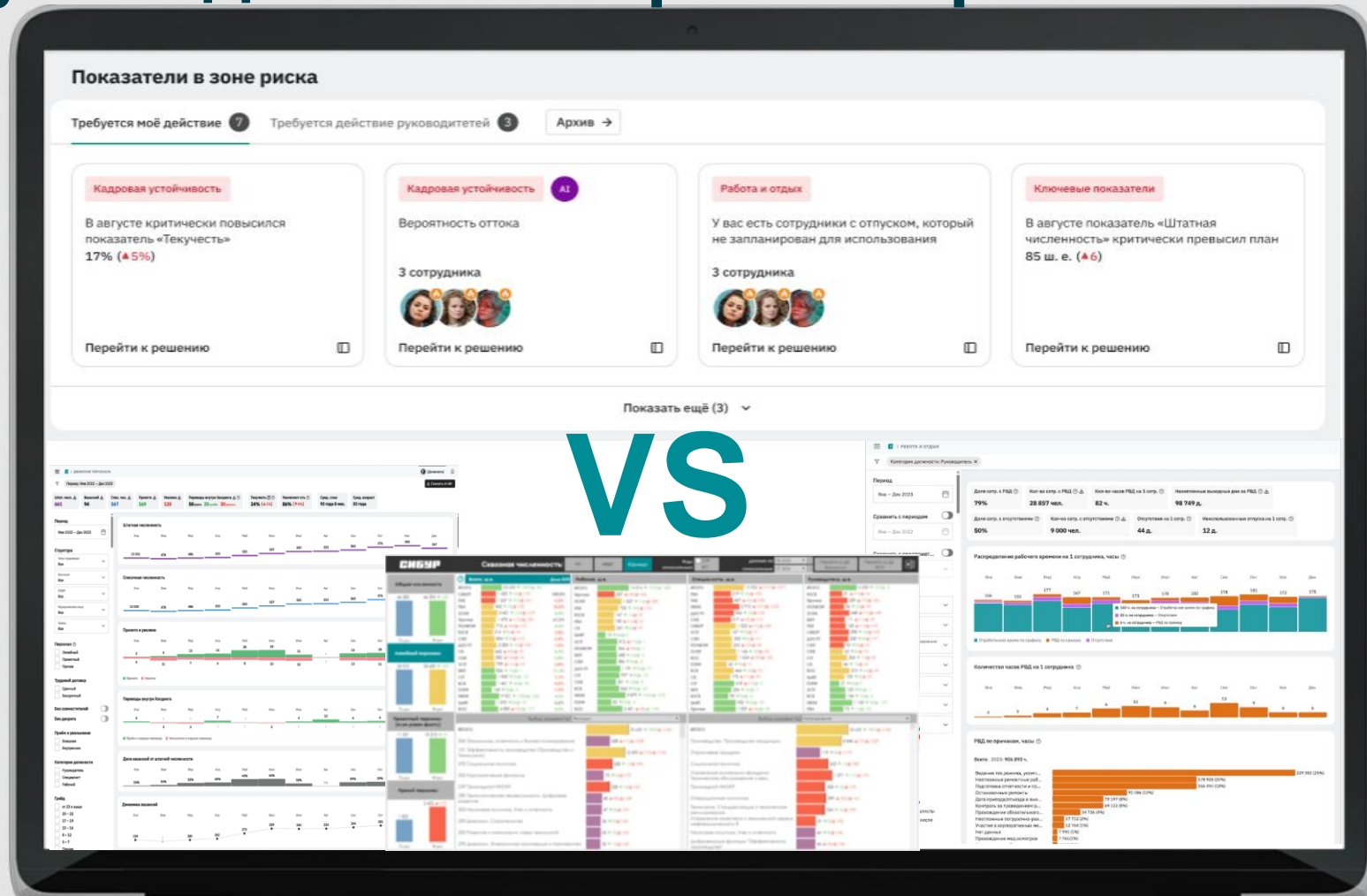


Витрина руководителя – Черный экран

Подсвечиваем проблемные зоны в команде

Предлагаем руководителям варианты решений

Вырабатываем привычку смотреть на аналитику



Витрина руководителя – стартовая страница ЛК

Все HR процессы и показатели в одном месте

Визуализированная сквозная структура

Быстрый переход к нужным сервисам и деталям

The dashboard displays various HR metrics and risk indicators. A callout window provides a detailed view of weekend work for August 2024.

Работа в выходные дни
Август 2024

Описание проблемы
В прошлом месяце ваши сотрудники работали в выходные и нерабочие праздничные дни (РВД). В расчет входят только прямые подчиненные:

Сотрудник	РВД за август (часы)	РВД за 2024 (часы)
Константинопольский Петр Должность	14	14
Иванова Татьяна Должность	32	14
Петров Петр Должность	14	120
Смирнов Алексей Должность	14	14

«Моя команда»

Уведомление информирует:

- ✓ о случившемся факте;
- ✓ с кем произошло событие;
- ✓ дает конкретные рекомендации руководителю

Штатная численность: Февраль Итого: Факт 40 000 ▼3 000
Линейный персонал: Факт 15 000 ▼1 000 План 16 000 ▼1 000
Проектный персонал: Факт 15 000 ▼1 000
Прочий персонал: Факт 40 000 ▼3 000

Соколов Павел



Соколов Павел
Руководитель

Личная карточка

- Кадровая устойчивость
- Работа и отдых
- Ключевые показатели
- Показатели команды

Мои задачи

- Согласуйте заявки на отпуск 99+
- Согласуйте офферы 2
- Согласуйте заявки на обучение 2
- Заполните анкеты пост мониторинга 2

Мои цели

- 3 кварт 24 (6) 2024 год
- Изучение новых практик, аналитическая поддержка и внедрение процедур корпоративн... 50%
- Выполнение плана продаж в 2023 году не менее 800 тонн 50%
- Выполнение плана продаж в 2023 году не менее 800 тонн 50%

Показатели в зоне риска

Требуется моё действие 7 Требуется действие руководителей 3 Архив →

Кадровая устойчивость

В августе критически повысился показатель «Текучесть» 17% (+5%)

Перейти к решению

Работа и отдых

В мае ваши сотрудники работали в выходные дни 4 сотрудника

Перейти к решению

Работа и отдых

У вас есть сотрудники с отпуском, который не запланирован для использования 3 сотрудника

Перейти к решению

Ключевые показатели

В августе показатель «Штатная численность» критически превысил план 85 ш. е. (+6)

Перейти к решению

Показать ещё (3)

Команда руководителей

Иванов Константин
Руководитель

Карточка руководителя

Витрина руководителя

- Кадровая устойчивость
- Работа и отдых
- Ключевые показатели

Показатели команды

Петрова Светлана
Руководитель

Карточка руководителя

Витрина руководителя

- Кадровая устойчивость
- Работа и отдых
- Ключевые показатели

Показатели команды

Смирнов Валерий
Руководитель

Карточка руководителя

Витрина руководителя

- Кадровая устойчивость
- Работа и отдых
- Ключевые показатели

Показатели команды

Сидоров Александр
Руководитель

Карточка руководителя

Витрина руководителя

- Кадровая устойчивость
- Работа и отдых
- Ключевые показатели

Показатели команды

Штатная численность: Февраль
Итого: Факт 40 000 ▼3 000
Линейный персонал: Факт 15 000 ▼1 000 План 16 000 ▼1 000
Проектный персонал: Факт 15 000 ▼1 000
Прочий персонал: Факт 40 000 ▼3 000

Соколов Павел



Соколов Павел
Руководитель

Личная карточка

Кадровая устойчивость

Работа и отдых

Ключевые показатели

Показатели команды

Мои задачи

Согласуйте заявки на отпуск 99+

Согласуйте офферы 2

Согласуйте заявки на обучение 2

Заполните анкеты пост мониторинга 2

Мои цели

3 кварт 24 (6) 2024 год

Изучение новых практик, аналитическая поддержка и внедрение процедур корпоративн...
50%

Выполнение плана продаж в 2023 году не менее 800 тонн
50%

Выполнение плана продаж в 2023 году не менее 800 тонн
50%

Показать ещё (3)

Показатели в зоне риска

Требуется моё действие 2 Требуется действие руководителей 1 Архив →

Кадровая устойчивость

В августе критически повысился показатель «Текучесть» 17% (▲5%)

Перейти к решению

Работа и отдых

В мае ваши сотрудники работали в выходные дни 4 сотрудника



Перейти к решению

Работа и отдых

У вас есть сотрудники с не запланирован для и 3 сотрудника



Перейти к решению

Показать ещё (3)

Команда руководителей



Иванов Константин
Руководитель

Карточка руководителя

Витрина руководителя

Кадровая устойчивость

Работа и отдых

Ключевые показатели

Показатели команды



Петрова Светлана
Руководитель

Карточка руководителя

Витрина руководителя

Кадровая устойчивость

Работа и отдых

Ключевые показатели

Показатели команды



Смирнов Валерий
Руководитель

Карточка руководителя

Витрина руководителя

Кадровая устойчивость

Ключевые показатели

Показатели команды

Показатели команды

Развитие проектов, Развитие технологий, Развитие тестирования

Кадровая устойчивость

Укомплектованность штата на конец месяца
Май 2025

Всего Факт Отклонение от апреля 2025
47,19% 0%

В т. ч. линейный персонал Факт Отклонение от апреля 2025
25% 0%

Факт Отклонение от целевого значения
25% ▼63%

Перейти к решению

Текучесть за месяц
Май 2025

Всего Факт Отклонение от апреля 2025
0% 0%

В т. ч. линейный персонал Факт Отклонение от апреля 2025
0% 0%

Текучесть с начала года
Январь - май 2025

Всего Факт
0%

В т. ч. линейный персонал Факт
0%

Штатная численность на конец месяца
Май 2025

112% 112%

ВИТРИНА РУКОВОДИТЕЛЯ [Должность]

Штатная численность: Февраль. Итого: Факт 40 000 ▼3 000. Линейный персонал: Факт 15 000 ▼1 000. Проектный персонал: Факт 15 000 ▼1 000. Прочий персонал: Факт 40 000 ▼3 000.

Соколов Павел

Показатели в зоне риска

Требуется моё действие 7 | Требуется действие руководителей 3 | Архив →

- Кадровая устойчивость**
В августе критически повысился показатель «Текучность» 17% (+5%)
Перейти к решению
- Работа и отдых**
В мае ваши сотрудники работали в выходные дни 4 сотрудника
Перейти к решению
- Работа и отдых**
У вас есть сотрудники с отпуском, который не запланирован для использования 3 сотрудника
Перейти к решению
- Ключевые показатели**
В августе показатель «Штатная численность» критически превысил план 85 ш. е. (+6)
Перейти к решению

Показать ещё (3) ▾

Команда руководителей

- Иванов Константин** (Руководитель)
Карточка руководителя | Витрина руководителя | Показатели команды
- Петрова Светлана** (Руководитель)
Карточка руководителя | Витрина руководителя | Показатели команды
- Смирнов Валерий** (Руководитель)
Карточка руководителя | Витрина руководителя | Показатели команды
- Сидоров Александр** (Руководитель)
Карточка руководителя | Витрина руководителя | Показатели команды

Личная карточка Соколов Павел
Руководитель
Личная карточка | Показатели команды

Мои задачи
Согласуйте заявки на отпуск 99+ | Согласуйте офферы 2 | Согласуйте заявки на обучение 2 | Заполните анкеты пост мониторинга 2

Мои цели
3 кварт. 24 (6) 2024 год
Изучение новых практик, аналитическая поддержка и внедрение процедур корпоративн... 50%
Выполнение плана продаж в 2023 году не менее 800 тонн 50%
Выполнение плана продаж в 2023 году не менее 800 тонн 50%

ВИТРИНА РУКОВОДИТЕЛЯ [Должность]

Штатная численность: Февраль Итого: Факт 40 000 ▼3 000
Линейный персонал: Факт 15 000 ▼1 000 План 16 000 ▼1 000
Проектный персонал: Факт 15 000 ▼1 000
Прочий персонал: Факт 40 000 ▼3 000

Соколов Павел

Соколов Павел
Руководитель

Личная карточка

Кадровая устойчивость | Работа и отдых | Ключевые показатели

Показатели команды

Показатели в зоне риска

Требуется моё действие 7 | Требуется действие руководителей 3 | Архив →

Кадровая устойчивость

В августе критически повысился показатель «Текучность» 17% (+5%)

Перейти к решению

Работа и отдых

В мае ваши сотрудники работали в выходные дни 4 сотрудника

Перейти к решению

Работа и отдых

У вас есть сотрудники с отпуском, который не запланирован для использования 3 сотрудника

Перейти к решению

Ключевые показатели

В августе показатель «Штатная численность» критически превысил план 85 ш. е. (+6)

Перейти к решению

Показать ещё (3) ▾

Команда руководителей

Иванов Константин
Руководитель

Карточка руководителя | Витрина руководителя

Кадровая устойчивость | Работа и отдых | Ключевые показатели

Показатели команды

Петрова Светлана
Руководитель

Карточка руководителя | Витрина руководителя

Кадровая устойчивость | Работа и отдых | Ключевые показатели

Показатели команды

Смирнов Валерий
Руководитель

Карточка руководителя | Витрина руководителя

Кадровая устойчивость | Работа и отдых | Ключевые показатели

Показатели команды

Сидоров Александр
Руководитель

Карточка руководителя | Витрина руководителя

Кадровая устойчивость | Работа и отдых | Ключевые показатели

Показатели команды

Мои задачи

- Согласуйте заявки на отпуск 99+
- Согласуйте офферы 2
- Согласуйте заявки на обучение 2
- Заполните анкеты пост мониторинга 2

Мои цели

3 кварт. 24 (6) 2024 год

- Изучение новых практик, аналитическая поддержка и внедрение процедур корпоративн... 50%
- Выполнение плана продаж в 2023 году не менее 800 тонн 50%
- Выполнение плана продаж в 2023 году не менее 800 тонн 50%

Показать ещё (3) ▾

ВИТРИНА РУКОВОДИТЕЛЯ [Должность]

Штатная численность: Февраль Итого: Факт 40 000 ▼3 000
Линейный персонал: Факт 15 000 ▼1 000 План 16 000 ▼1 000
Проектный персонал: Факт 15 000 ▼1 000
Прочий персонал: Факт 40 000 ▼3 000

Соколов Павел

Соколов Павел
Руководитель

Личная карточка

Кадровая устойчивость | Работа и отдых | Ключевые показатели

Показатели команды

Показатели в зоне риска

Требуется моё действие 7 | Требуется действие руководителей 3 | Архив →

Кадровая устойчивость

В августе критически повысился показатель «Текучность» 17% (+5%)

Перейти к решению

Работа и отдых

В мае ваши сотрудники работали в выходные дни 4 сотрудника

Перейти к решению

Работа и отдых

У вас есть сотрудники с отпуском, который не запланирован для использования 3 сотрудника

Перейти к решению

Ключевые показатели

В августе показатель «Штатная численность» критически превысил план 85 ш. е. (+6)

Перейти к решению

Показать ещё (3) ▾

Команда руководителей

Иванов Константин
Руководитель

Карточка руководителя | Витрина руководителя

Кадровая устойчивость | Работа и отдых | Ключевые показатели

Показатели команды

Петрова Светлана
Руководитель

Карточка руководителя | Витрина руководителя

Кадровая устойчивость | Работа и отдых | Ключевые показатели

Показатели команды

Смирнов Валерий
Руководитель

Карточка руководителя | Витрина руководителя

Кадровая устойчивость | Работа и отдых | Ключевые показатели

Показатели команды

Сидоров Александр
Руководитель

Карточка руководителя | Витрина руководителя

Кадровая устойчивость | Работа и отдых | Ключевые показатели

Показатели команды

Мои задачи

- Согласуйте заявки на отпуск 99+
- Согласуйте офферы 2
- Согласуйте заявки на обучение 2
- Заполните анкеты пост мониторинга 2

Мои цели

3 кварт. 24 (6) 2024 год

- Изучение новых практик, аналитическая поддержка и внедрение процедур корпоративн... 50%
- Выполнение плана продаж в 2023 году не менее 800 тонн 50%
- Выполнение плана продаж в 2023 году не менее 800 тонн 50%

Показать ещё (3) ▾

Штатная численность: Февраль
 Итого: Факт 40 000 ▼3 000
 Линейный персонал: Факт 15 000 ▼1 000 План 16 000 ▼1 000
 Проектный персонал: Факт 15 000 ▼1 000
 Прочий персонал: Факт 40 000 ▼3 000

Соколов Павел



Соколов Павел

Руководитель

Личная карточка

Кадровая устойчивость

Ключевые показатели

Показатели команды

Мои задачи

Согласуйте заявки на отпуск

99+

Согласуйте офферы

2

Согласуйте заявки на обучение

2

Заполните анкеты пост мониторинга

2

Мои цели

3 кварт 24 (6) 2024 год

Изучение новых практик, аналитическая поддержка и внедрение процедур корпоративн...

50%

Выполнение плана продаж в 2023 году не менее 800 тонн

50%

Выполнение плана продаж в 2023 году не менее 800 тонн

50%

Показать ещё (3)

Показатели в зоне риска

Требуется моё действие 7 Требуется действие руководителей 3 Архив →

Кадровая устойчивость

В августе критически повысился показатель «Текучесть» 17% (+5%)

Перейти к решению

Работа и отдых

В мае ваши сотрудники работали в выходные дни 4 сотрудника



Перейти к решению

Работа и отдых

У вас есть сотрудники не запланированные



Перейти к решению

Показать ещё (3)

Команда руководителей



Иванов Константин

Руководитель

Карточка руководителя

Витрина руководителя

Кадровая устойчивость

Работа и отдых

Ключевые показатели

Показатели команды



Петрова Светлана

Руководитель

Карточка руководителя

Витрина руководителя

Кадровая устойчивость

Работа и отдых

Ключевые показатели

Показатели команды



Смирнов Валерий

Руководитель

Карточка руководителя

Витрина руководителя

Кадровая устойчивость

Ключевые показатели

Показатели команды

Работа и отдых

РВД за месяц

Май 2025

Описание проблемы

В прошлом месяце ваши сотрудники работали в выходные и нерабочие праздничные дни (РВД). В расчет входят только прямые подчиненные:

Сотрудник	РВД за май (часы)	РВД за 2025 (часы)
Иванов Константин Руководитель	8	16
Петрова Светлана Старший бизнес-партнер	8	24
Смирнов Валерий Руководитель	8	16
Сидоров Александр Руководитель по экологии	8	16

«Моя команда»

⚠️ Работа в выходные и праздничные дни ведет к нарушению баланса работы и отдыха, выгоранию сотрудников и перерасходу ФОТ.

Рекомендации

Проанализируйте загрузку сотрудников

- Определите реальные причины увеличения нагрузки на сотрудников;
- Обсудите с HR бизнес-партнером эти причины и меры по снижению нагрузки;
- Выделите срочные задачи и те, которые можно отложить или делегировать;
- Определите 1-2 процесса, которые занимают большую часть рабочего времени сотрудников, совместно с функцией ЦЭП инициируйте оптимизацию этих процессов.

Отрегулируйте распределение нагрузки внутри команды

- Предоставьте дополнительные дни отдыха сотрудникам сразу после интенсивной работы в выходные;

Наш путь

Разработка

Продуктовый подход

- Пользователь - наше все
- Соединили учетную систему и хранилище данных
- Вложились в UX и UI
- Визуализировали структуру
- Сконцентрировались на ключевых показателях HR
- Определили бенчмарки ко всем показателям

Применили весь наш опыт в сервисах

MVP и тираж

Вдумчивое тиражирование и приземление на площадки

- Пилот на производственном и непроизводственном предприятиях
- Тираж на все производственные площадки Холдинга
- Тестируем собственную AI модель
- Дополняем уведомлениями согласно backlog
- Собираем рейтинг руководителей

4000

пользователей

MAU

>60%

1 сек

до показателя

Планы

Витрина руководителя – система управления компанией

- Дополнить Витрину бизнес-показателями
- Универсальный загрузчик данных
- Внедрение ИИ: умный поиск, причинно-следственные связи и закономерности, индивидуальные рекомендации

Искусственный интеллект

Тиражирование

>120 личных встреч

На 15 площадках Холдинга

Ежедневные ритуалы

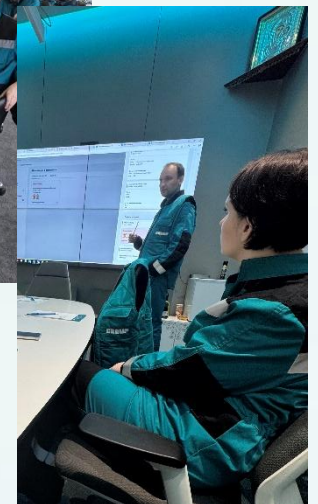
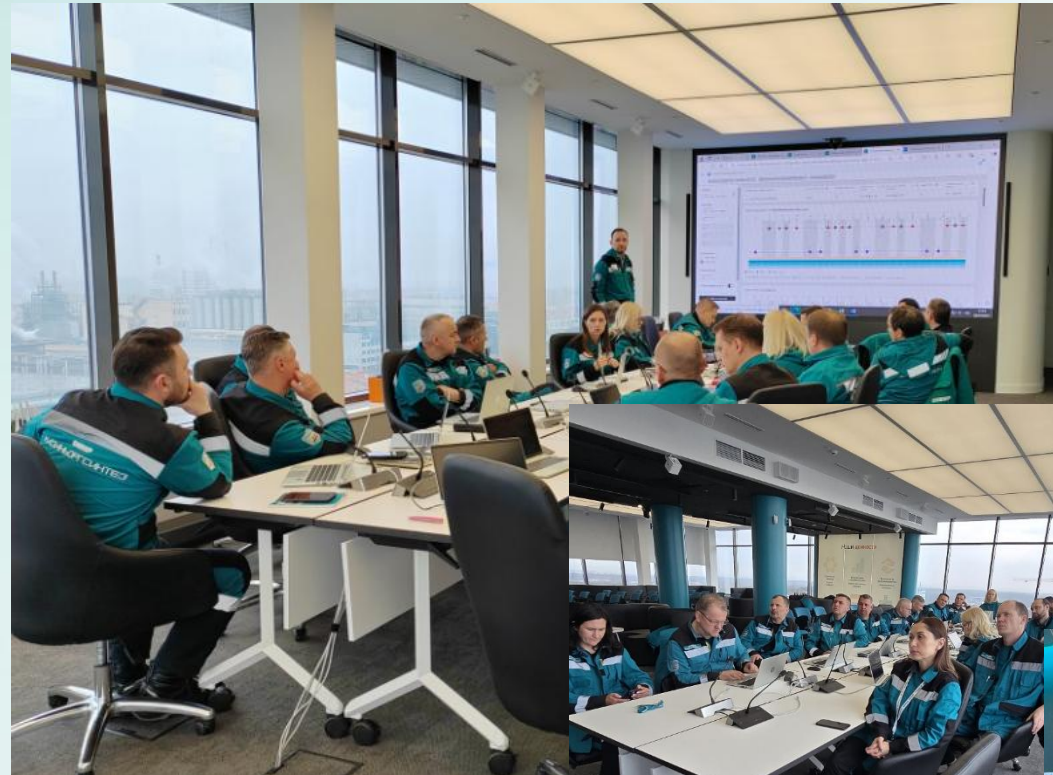
Линейные обходы, Стандарт работы руководителя,
Производственная система СИБУРа

Обучение

Школа начальников смены

Стартовая страница

Личного кабинета



Выводы

- 1 Мы хотим быть партнерами для бизнеса
- 2 Мы хотим быть человекоцентричными
- 3 Продать продукт не менее важно, чем его круто сделать
- 4 Мы получили много дополнительных эффектов
- 5 Всегда пытайтесь найти возможности для синергии



Нас мало, но мы в спецовках

4,5 FTE

- 0,5 - Product
- 0,5 - Project
- 0,5 - Дизайнер
- 1,5 – Back
- 1 - Front



СИБУР

Спасибо
за внимание!

Время для ваших вопросов



СИБУР

Наши КОНТАКТЫ



sibur.ru

Наталья
Моргун



Партнеры для роста