


The logo for DINORD, featuring the word "DINORD" in a bold, black, sans-serif font. A red vertical bar is positioned between the "I" and "N".

DINORD

A decorative graphic consisting of multiple layers of wavy, horizontal lines that create a 3D, layered effect. The lines are primarily grey and white, with some red lines interspersed, particularly on the left side where they form a vertical, curved shape. The overall appearance is that of a stylized, flowing ribbon or a series of stacked, curved planes.

**ТРУДНОСТИ С КОТОРЫМИ
СТАЛКИВАЮТСЯ КОМПАНИИ
ПРИ ОБУЧЕНИИ ПЕРСОНАЛА
РАБОТЕ С НОВЫМИ СИСТЕМАМИ
ЭДО И ПРЕОДОЛЕНИИ
СОПРОТИВЛЕНИЯ ИЗМЕНЕНИЯМ**

О КОМПАНИИ

с **2013** ГОДА
на рынке

100+
ОПЫТНЫХ СПЕЦИАЛИСТОВ

300+
ПРОЕКТОВ ПО РАЗЛИЧНЫМ
НАПРАВЛЕНИЯМ



Фармацевтика
и химическая
промышленность



Нефтегаз
и добыча



Агропром
и производство



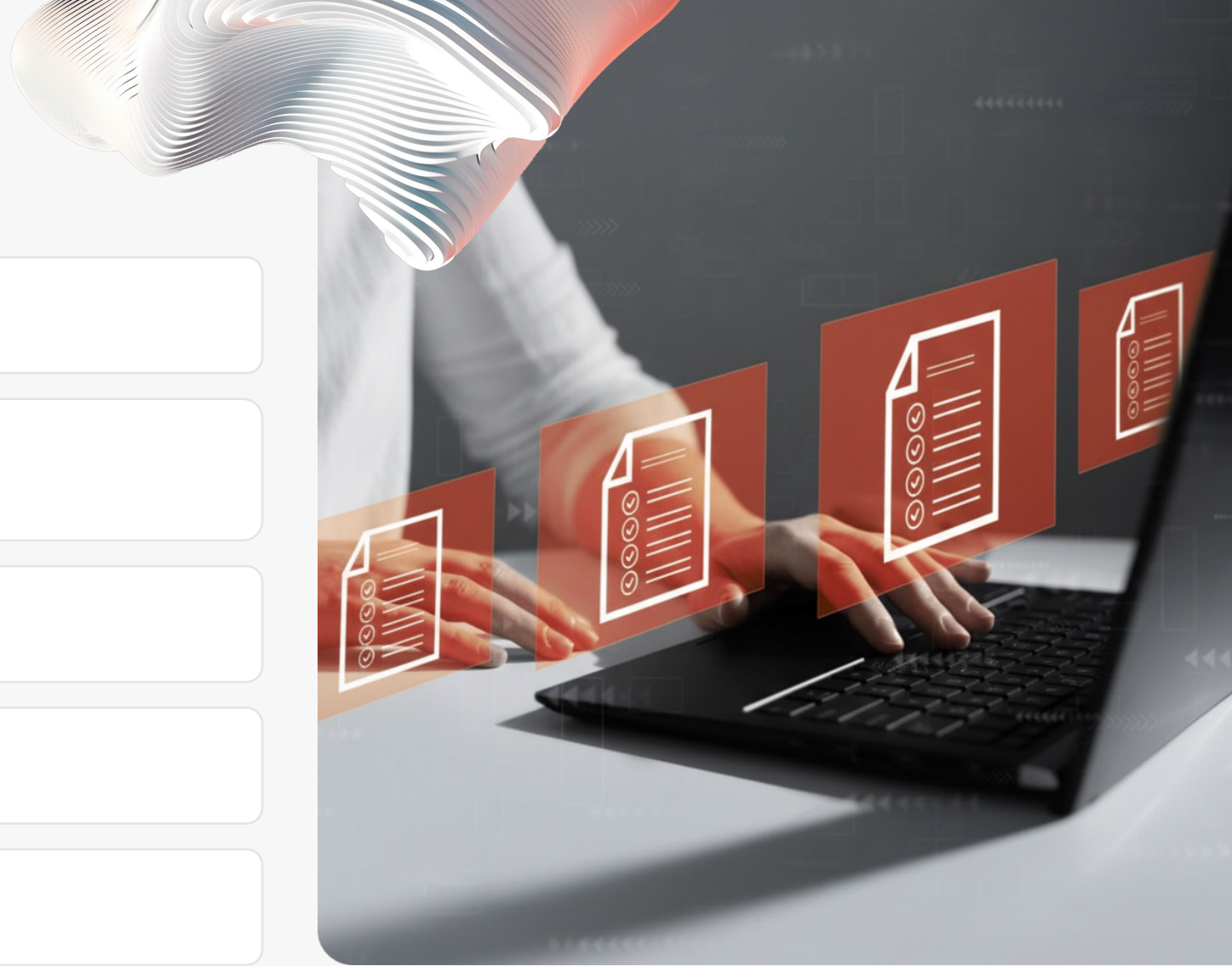
Продукты
питания



Энергетика
и ЖКХ



ОБСУДИМ:



1 Технические и операционные трудности

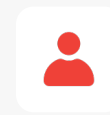
2 Сопротивление изменениям (культурные и психологические барьеры)

3 Организационные и финансовые вызовы

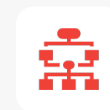
4 Юридические и compliance-риски

5 Метрики эффективности обучения (KPI)

ТЕХНИЧЕСКИЕ И ОПЕРАЦИОННЫЕ ТРУДНОСТИ



Низкая цифровая грамотность
сотрудников



Сложность интеграции систем



Технические барьеры

СОПРОТИВЛЕНИЕ ИЗМЕНЕНИЯМ (КУЛЬТУРНЫЕ И ПСИХОЛОГИЧЕСКИЕ БАРЬЕРЫ)

- 1 Привычка к «бумаге»
- 2 Страх увольнения или перегрузки
- 3 Отсутствие мотивации



ОРГАНИЗАЦИОННЫЕ И ФИНАНСОВЫЕ ВЫЗОВЫ

1

Недостаток
ресурсов:



2

Масштаб
компании:



ЮРИДИЧЕСКИЕ И COMPLIANCE-РИСКИ

Согласуйте: Договор №ПК/24/003/п от 16.0... ☆ ○ Вложения Предпросмотр ИД: 67951 1 из 106

Свойства Этапы процесса Состояние История

Согласовать На доработку Переадресовать

Все Мое задание Текущая задача В работе Просроченные С комментариями

Задача на согласование по процессу
Соловьева О.А. 16.09.2024 11:55 В работе
Прошу согласовать договор.
Кому: Ардо Н.А.; Соловьева О.А.

Согласование
Ардо Н.А. 16.09.2024 11:55 Срок: 17.09.2024 11:00 Выполнено
Скорректировать даты, см. примечания.
На доработку.

Доработка
Соловьева О.А. 16.09.2024 11:56 Срок: 19.09.2024 11:00 Выполнено
Отправлен повторно.

Согласование
Ардо Н.А. 16.09.2024 11:56 Срок: 17.09.2024 11:00 В работе

Введите текст задания...

ДОКУМЕНТ
Договор №ПК/24/003/п от 16.09.2024 с...

ПРИЛОЖЕНИЯ
Вложений нет
Добавить

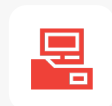
ДОПОЛНИТЕЛЬНО
Вложений нет
Добавить

Подготовка документа, согласование, исправления, контроль версий, подписание, уведомления, хранение копий

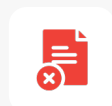
Передача данных в ERP систему для автоматического формирования карточки и дальнейшего ее использования.

МЕТРИКИ ЭФФЕКТИВНОСТИ ОБУЧЕНИЯ (КРІ)

ПОЛЬЗА КРІ ДЛЯ КОМПАНИИ



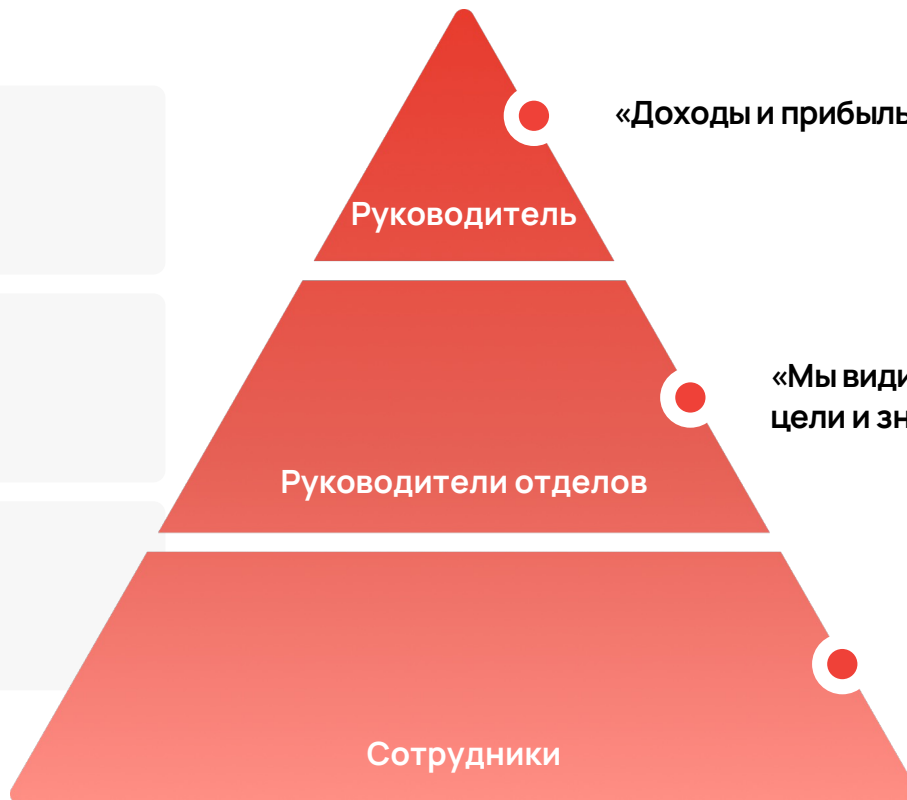
Доля безбумажных операций



Количество ошибок



Скорость адаптации



«Доходы и прибыль растут!»

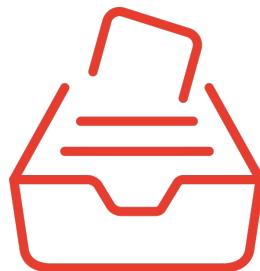
«Мы видим стратегические цели и знаем, как их достичь!»

«Наши результаты поощряются и мы знаем, к чему стремиться!»

ТЕХНИЧЕСКИЕ ИНСТРУМЕНТЫ ПОДДЕРЖКИ ОБУЧЕНИЯ



Интерактивные
тренажеры



База знаний



Чат-боты /
служба поддержки

ПСИХОЛОГИЧЕСКАЯ АДАПТАЦИЯ И КОРПОРАТИВНАЯ КУЛЬТУРА



1

Снижение рутины

2

Безопасность и прозрачность

СВЯЖИТЕСЬ С НАМИ

Предложим передовые решения и инновационные технологии, чтобы помочь Вам достичь выдающихся результатов



**ГЛЕБ,
РУКОВОДИТЕЛЬ
НАПРАВЛЕНИЯ СЭД**

gshestakov@dinord.ru

DINORD \ СОЗДАЕМ
ИНТЕЛЛЕКТУАЛЬНЫЙ
БИЗНЕС ВМЕСТЕ

+7 495 181-72-32

info@dinord.ru

www.dinord.ru

