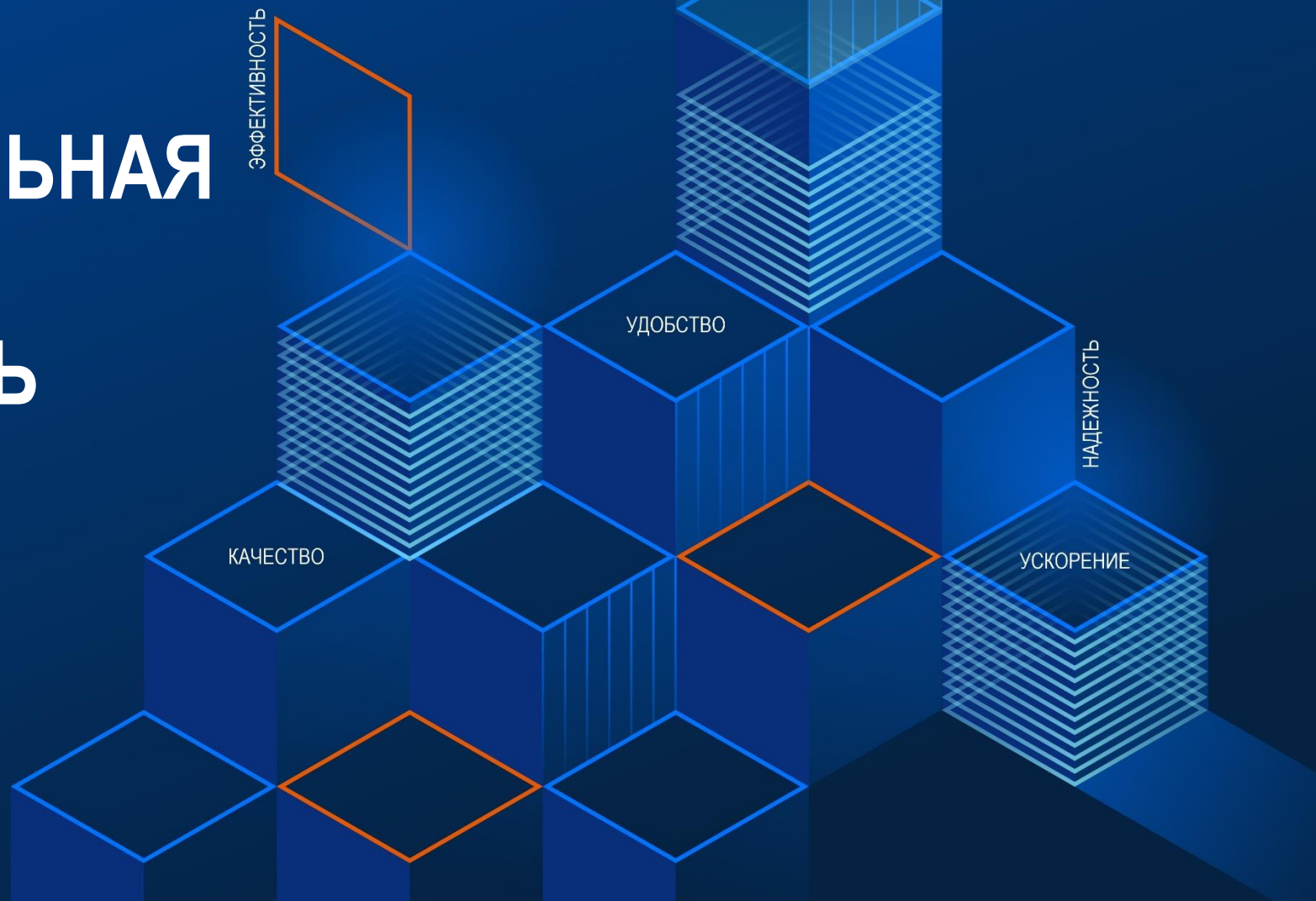


# INCOMAND – ПОРТАЛЬНАЯ ПЛАТФОРМА ПАО ГАЗПРОМ НЕФТЬ



# ПРОБЛЕМАТИКА И СТАТУС ПРОЕКТА

## КАКИЕ ПРОБЛЕМЫ РЕШАЕМ?

✗ Импортозависимость SharePoint, санкционные ограничения

✗ Старая версия инсталляции: MS SQL 2012 MS SP 2013

✗ Риск потери полной работоспособности платформы

✗ Жесткая привязка к Internet Explorer, в связи с чем частичная недоступность штатного функционала платформы.

## КРИТЕРИИ ЭФФЕКТИВНОСТИ

ПОВЫШЕНА НАДЕЖНОСТЬ И СТАБИЛЬНОСТЬ ПЛАТФОРМ, СОКРАЩЕНО КОЛ-ВО ИНЦИДЕНТОВ



СОКРАЩЕНЫ ЗАТРАТЫ НА:

- Обслуживание платформы
- Доработку бизнес-решений
- Повторную разработку существующих модулей

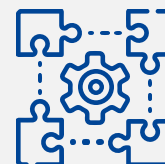


## ХАРАКТЕРИСТИКИ ИНСТАЛЛЯЦИИ



САЙТОВ

106



МОДУЛИ

723



СЕРВЕРОВ

24 прод. 25  
предпрод / тест

28 тб  
информации

## ОБРАЗ ЦЕЛЕВОГО РЕЗУЛЬТАТА

Развернута санкционно-независимая платформа. Отсутствуют санкционные риски. Возможность масштабирования платформы обеспечена.



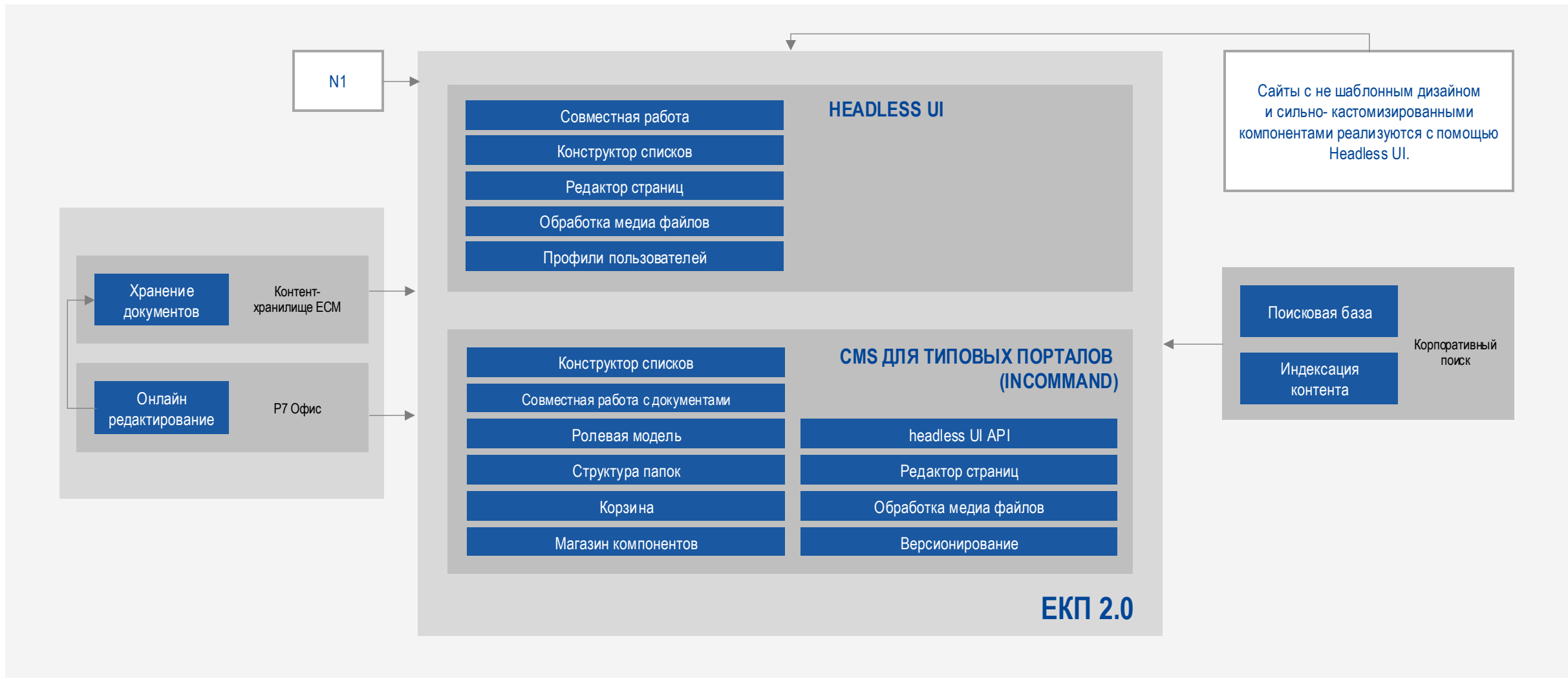
Все бизнес-решения типа «портал», «сайт» развернуты на ЕКП 2.0 в полном объеме.



Переиспользование однотипных компонент. Шаблонирование Ускорена разработка типовых бизнес-решений.



# КОМПОНЕНТНАЯ АРХИТЕКТУРА ЕКП 2.0



# ПОЗИЦИОНИРОВАНИЕ ПЛАТФОРМ СОЗДАНИЯ ПОРТАЛЬНЫХ РЕШЕНИЙ

С ДОСТУПОМ  
ВНЕШНИХ ПОЛЬЗОВАТЕЛЕЙ

БЕЗ ДОСТУПА  
ВНЕШНИХ ПОЛЬЗОВАТЕЛЕЙ

## БИТРИКС

УТВЕРЖДЕНА ИБ  
для предоставления внешнего доступа

- Платформа «Крепис» для создания внешних веб-сайтов
- Гибкая кастомизация веб-сайта под любые потребности бизнеса
- Шаблонные решения для внешних пользователей



~ 120  
сайтов



96 000  
пользователей

## INCOMAND

УТВЕРЖДЕНА ЕКП 2.0  
для шаблонных решений

- Единая доступность приложений и сервисов платформы
- Инструменты для самостоятельного изменения контента
- Маркетплейс шаблонов и сервисов



10~ 50\*  
порталов



20 000  
пользователей

ЕКП 2.0

\* Запланирована миграция

# ПРОДУКТ ЕКП 2.0

КОМАНДА ПРЕДОСТАВЛЯЕТ ПЛАТФОРМУ КАК ПРОДУКТ ДЛЯ КОМАНД ПРОДУКТОВ БИЗНЕСА  
ДЛЯ ФОКУСИРОВКИ ПОСЛЕДНИХ ТОЛЬКО НА ЗАДАЧАХ БИЗНЕСА

## СКОРОСТЬ

- Актуальные и единые инструменты и процессы разработки (CI/CD)
- Создание общих модулей
- Быстрый доступ к среде

## НАДЕЖНОСТЬ

- Онлайн мониторинг платформы и метрик команд разработки
- Анализ влияния продуктов на платформе друг на друга

## ЭФФЕКТИВНОСТЬ

- Оптимизация инфраструктуры и лицензий платформы



## УДОБСТВО

- Развитие платформ на основании реальных потребностей
- Понятный и удобный интерфейс заказа услуг по принципу самообслуживания

## ПРОЗРАЧНОСТЬ

- Унифицированный базис и единый саппорт пользователей платформы
- Прозрачный тариф и состав сервисов

## БЕЗОПАСНОСТЬ

- Платформа по умолчанию отвечает требованиям безопасности

# INCOMAND – ВНУТРЕННИЕ ШАБЛОННЫЕ САЙТЫ

The screenshot shows the INCOMAND internal website interface. At the top, there is a navigation bar with the Gazprom logo, a search bar, and menu items: Главная, Предприятие, Персонал, Страница HR, Дополнительно. A user profile for 'Вера' is visible on the right.

Five callout boxes highlight specific features:

- 1 ПОИСК**: Points to the search bar at the top.
- 2 НОВОСТИ**: Points to the main news section.
- 3 БРЕНДИРОВАНИЕ**: Points to the top banner with the text "КТО ОНИ, «ЛЮДИ ПРОГРЕССА»? ВЫБИРАЕШЬ ТЫ!".
- 4 ИНФОРМЕР ПОГОДЫ**: Points to the weather widget for Санкт-Петербург showing -16°C.
- 5 КУРС НЕФТИ**: Points to the BRENТ oil price widget showing \$95,59 (+0,62%).

The main content area includes a "Новости" section with a featured article about technological solutions for aviation refueling, a "Горячая линия по борьбе с covid-19 «АНТИВИРУС»" widget, and a grid of four news items about COVID-19 testing and medical supplies.

# СЕРВИС: ОБЩИЕ МОДУЛИ ПЛАТФОРМЫ И ОБЩИЕ ИНТЕГРАЦИИ

ВОЗМОЖНОСТИ ШАБЛОННОГО ПОРТАЛА ДО

## ФУНКЦИОНАЛ ШАБЛОНА ПОРТАЛА ДО

→ НОВОСТИ

→ ОБЪЯВЛЕНИЯ

→ ОБСУЖДЕНИЯ

→ БРЕНДИРОВАНИЕ

→ ИНФОРМЕРЫ

→ СПРАВОЧНИК  
СОТРУДНИКОВ

→ КОРПОРАТИВНЫЕ ИЗДАНИЯ

→ НАЗНАЧЕНИЯ

→ ДНИ РОЖДЕНИЯ

→ ВОПРОСЫ РУКОВОДСТВУ

## ФУНКЦИОНАЛ КОРОБКИ (БАЗОВЫЙ)

→ СЛАЙДЕР

→ ЛАЙКИ

→ БАЗА ЗНАНИЙ

→ СПИСКИ

→ КАЛЕНДАРЬ

→ НАВИГАЦИЯ И МЕНЮ

→ БИБЛИОТЕКИ ДОКУМЕНТОВ

→ ОПРОСЫ

→ ПОРТРЕТЫ

## ФУНКЦИОНАЛ ДВИЖКА

→ ПОИСК

→ ИНСТРУМЕНТЫ ИЗМЕНЕНИЯ КОНТЕНТА

→ РЕДАКТОР БИЗНЕС-ПРОЦЕССОВ

→ СОВМЕСТНАЯ РАБОТА С ДОКУМЕНТАМИ

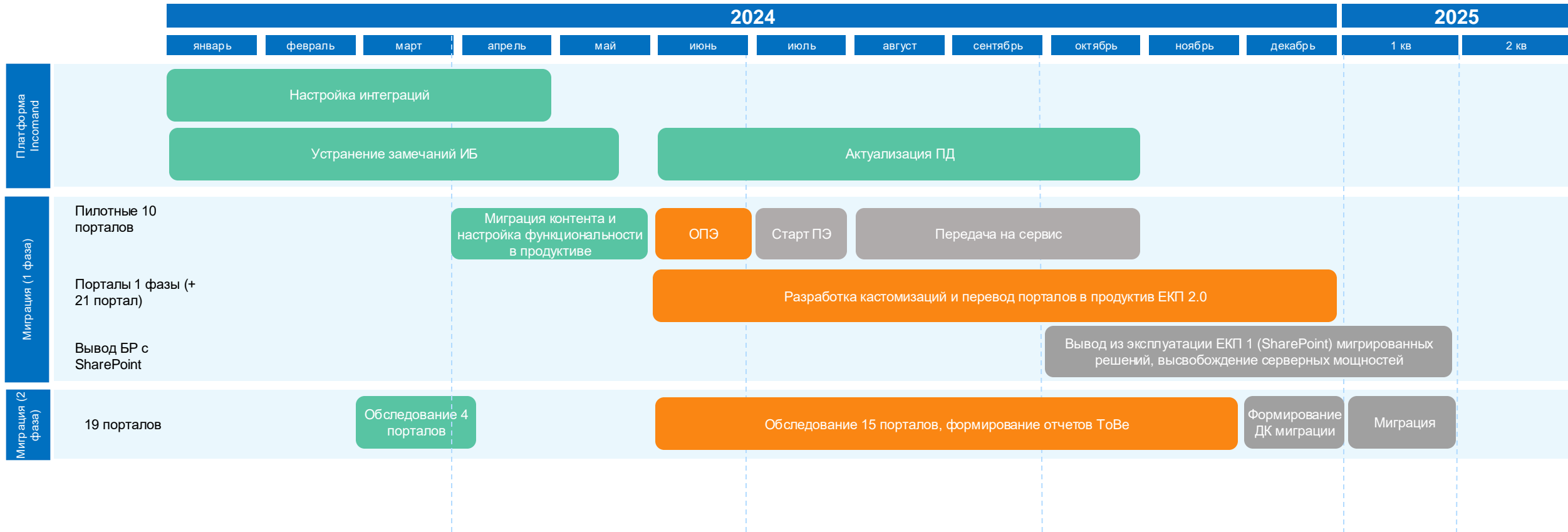
→ WYSIWYG-РЕДАКТОР

→ РОЛЕВАЯ МОДЕЛЬ

## КАСТОМНЫЙ ФУНКЦИОНАЛ



# ДОРОЖНАЯ КАРТА МИГРАЦИИ БИЗНЕС-РЕШЕНИЙ



## ТЕКУЩИЕ РЕЗУЛЬТАТЫ

- ✓ Развернута импортнезависимая платформа
- ✓ Реализована возможность переиспользования разработанных модулей для различных решений
- ✓ Разработан единый шаблон для порталов ДО
- ✓ Мигрированы пилотные бизнес-решения
- ✓ Переиспользование высвобожденных серверных мощностей
- ✓ Удобный интерфейс для пользователей

**Легенда:**  Выполнено  В работе  Запланировано



# КОМАНДА ПРОЕКТА



**АНТОН МЕЙНЦЕР**  
Единое ответственное  
лицо проекта



**ВЛАДИСЛАВ  
МУРАШКИН**  
Руководитель проекта



**СЕРГЕЙ РЕШНЯК**  
Руководитель центра



**СЕМЕН ЛЫТКИН**  
Руководитель практики

**ПЛАТФОРМА**



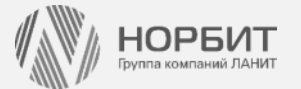
**МАКСИМ ГАЛОВ**  
Руководитель практики

**СЕРВИС**



**20**  
СПЕЦИАЛИСТОВ

ВНЕШНЕЕ РЕСУРСНОЕ  
ПЛЕЧО



**wone IT**

**Rock IT Soft**



**EmDev**

# ЕМДЕВ ИНТЕГРИРУЕТ

ИНТЕГРАЦИЯ ЛЮДЕЙ И СИСТЕМ

The logo for Incomand, featuring the word "Incomand" in a bold, blue, sans-serif font.

**Вендор low-code решения  
Корпоративный портал «Incomand»**

Гибкий, красивый и удобный внутренний сайт компании для сотрудников

The logo for ENTADBY, featuring the word "ENTADBY" in a black, sans-serif font. The letter "A" is enclosed in a red circle, and the letter "B" is stylized with a red outline.

**Вендор и интегратор low-code решений  
«интеграционных шин»**

Начните со стабильной, гибкой основы, которая адаптируется к изменениям вашего бизнеса

# ЕМДЕВ: ТЕХНОЛОГИЧЕСКОЕ ПАРТНЕРСТВО



# ЕМДЕВ: КЛИЕНТЫ



