



psbank.ru

Импортозамещение. Опыт, проблемы, перспективы.

Попов Сергей
Управляющий по развитию телефонии
Промсвязьбанк



НАДЕЖНО

опорный банк для осуществления
гособоронзаказа

25+

СИСТЕМНО

банк с 25-летней историей,
для бизнеса и людей



ЗНАЧИМО

включен в список стратегических
предприятий России



500+
офисов



10 000+
банкоматов
и терминалов



ATC Avaya ~17 000 абонентов
+
несколько Cisco UCM



ВКС Skype for Business



Lotus Domino ~ 30 000 п/я
+
мессенджер Sametime ~20 000
пользователей



Прочие мессенджеры

Предпосылки

- Требование регуляторов
- Отсутствие интеграций между сервисами
- Устаревшие технологии
- Санкции и отсутствие технической поддержки

Основные этапы

- Сбор функциональных и нефункциональных требований
- Формирование опросных листов и скоринг-системы
- Рассылка опросных листов производителям
- Формирование шорт-листа (3-4 решения) на основе скоринга
- Проведение референсов
- Пилотирование решений из шорт-листа и скоринг на основе ПМИ
- Выбор целевого продукта



- Соответствие функциональным требованиям
- On-premise
- Поддержка отечественного тех.стека (виртуализация, ОС, БД, клиентская часть)
- Возможности архитектуры сервиса по обеспечению нужных показателей класса критичности (RTO, RPO)
- Производительность
- Требования ИБ
- Возможность интеграции с другими компонентами УС



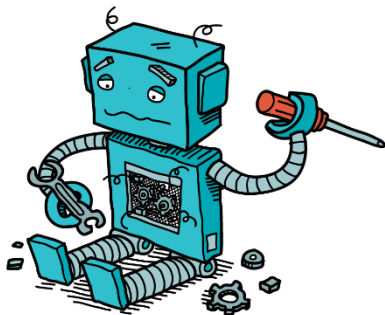
Цель кроме ИЗ:

Создать **единый ландшафт** унифицированных коммуникаций



С чем столкнулись

- Ожидание \neq реальность
- Производительность
- Информационная безопасность
- Неполное соответствие тех.стеку
- Совместимость со старыми компонентами
- Баги, баги, баги...



Пути решения

- Проведение тестирования; референсы
- Нагрузочное тестирование; референсы
- Повышение вовлеченности ИБ; доработки
- Рoadмапы, доработки
- Доработки, если возможно
- Расширенная тех.поддержка



Что сделали на сегодня?



АТС
~20 000 абонентов



ВКС



Почтовый сервер
~20 000 почтовых ящиков



Мессенджер
~ 7000 пользователей

Планы

- Масштабирование
- Доработка
- Объединение в единый ландшафт УС

- Рост на рынках РФ и дружественных стран
- Тренд на разработку своих продуктов крупными компаниями или поглощение существующих решений
- Конкуренция
- Развитие сервисов UC
- Интеграция ИИ в сервисы UC





Ваши вопросы?

