

# Какие возможности открывает использование LC/НС в банковском секторе



# КТО МЫ?

В мае 2022 года в состав финтех-холдинга IDF Eurasia (ID Collect, MoneyMan) вошло АО «Газнефтьбанк».

В марте 2023 года кредитная организация сменила название на АО «Свой Банк».

В сентябре 2024 года АО «Свой Банк» впервые получило кредитный рейтинг — ruBB+, прогноз «стабильный» от «Эксперт РА».



ГАЗНЕФТЬ  
БАНК



Свой Банк



IDF EURASIA

# Для чего банки используют LC-платформы

Автоматизация  
типовых процессов

Анализ данных

Роботизация,  
управление call-центром

Развитие системы  
отчетности

Разработка внутренних  
порталов

# Преимущество LC-платформы для Своего Банка

Опыт банков интереснее рассматривать на примере сложных и масштабных задач.

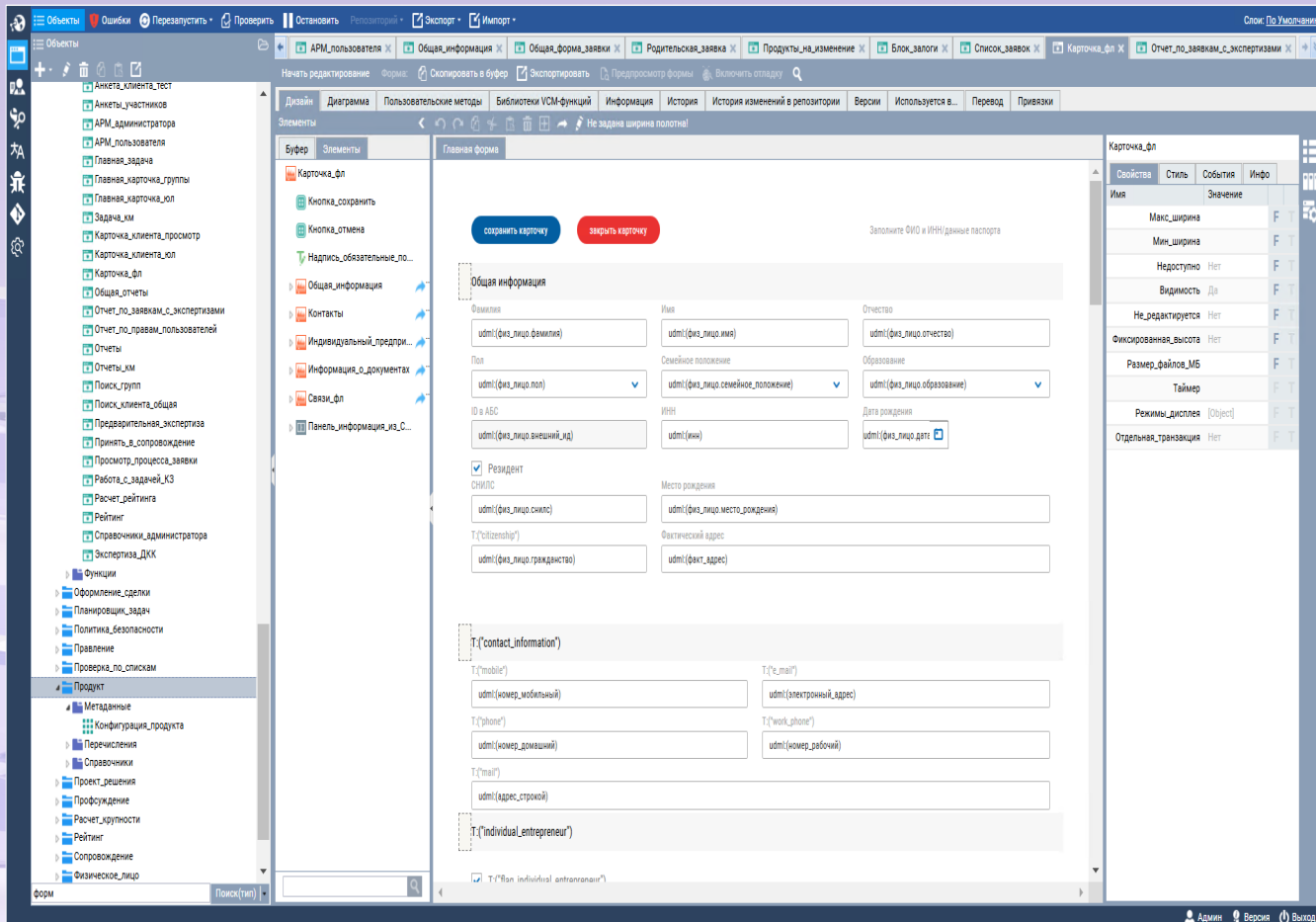
Чаще всего для этих целей выбирают open-source-технологии из-за сложной логики процессов и большого количества специфических требований.

Однако примеры с использованием LC-платформ тоже встречаются. В Своем Банке также внедрены системы, созданные с помощью LC-платформы.

**Кредитный конвейер  
юридических лиц**

**Система управления  
операционными  
рисками**

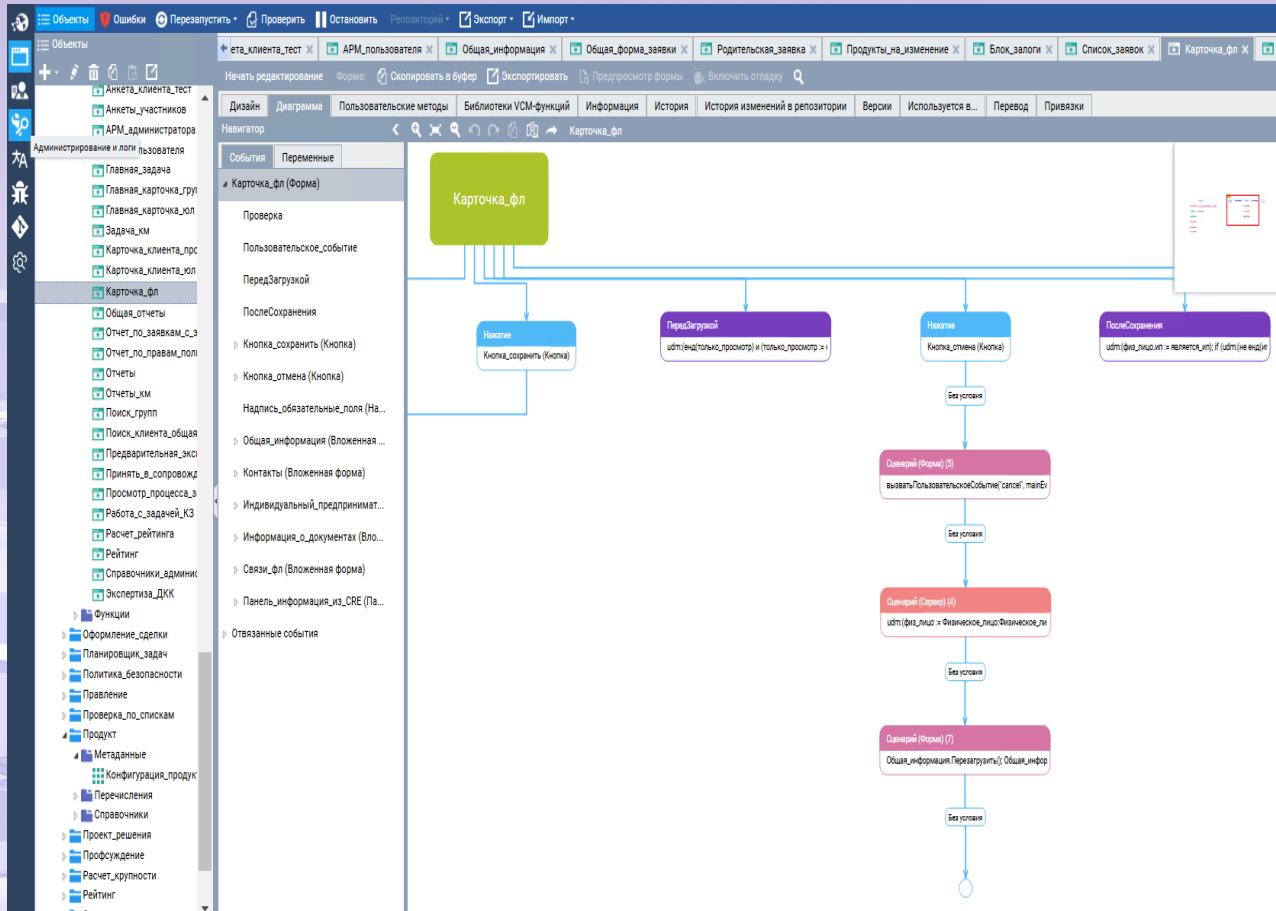
# Принципы работы LC-платформы: графический интерфейс



Разработчики строят приложения, используя визуальные инструменты, такие как перетаскивание компонентов на рабочую область.

Это упрощает задачу и показывает, как будет выглядеть конечный продукт.

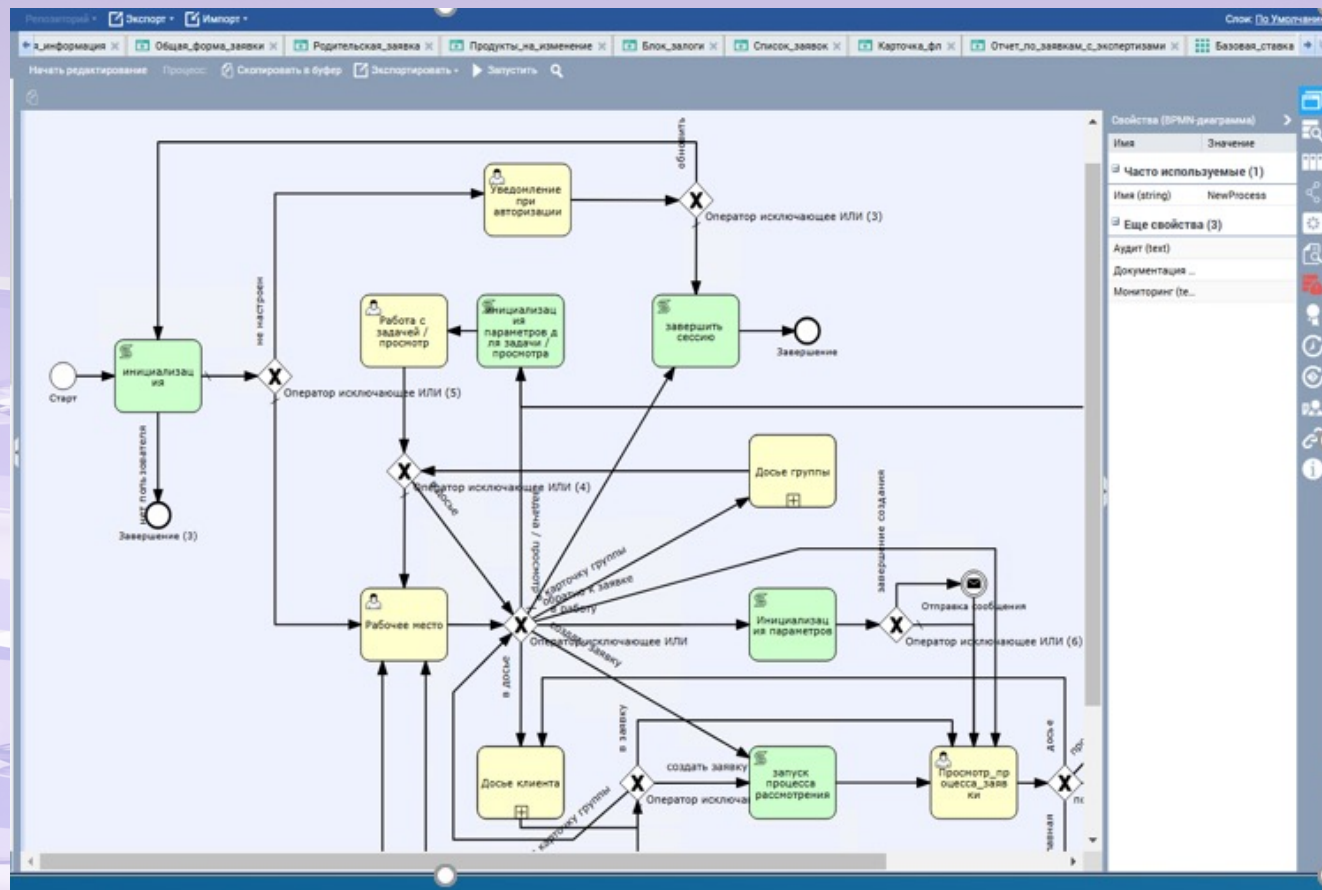
# Принципы работы LC-платформы: визуальное программирование



Платформы предлагают инструменты для визуального создания логики приложения.

Разработчики используют блоки для составления логических последовательностей.

# Принципы работы LC-платформы: ГОТОВЫЕ КОМПОНЕНТЫ



На LC-платформах доступны библиотеки готовых компонентов.

Количество переиспользуемых компонентов пользовательского интерфейса исчисляется сотнями и даже тысячами, в зависимости от конкретной платформы.

# Принципы работы LC-платформы: генерация кода

```
Редактор UDMS
1 var param = udm:(параметры := Операционный_фронт:Параметры_рассмотрения_заявки:новый(){
2     пользователь := родитель.пользователь,
3     сохранение_заявки := true,
4     актуальность := true,
5     обновить_кнопки := true,
6     анкета := родитель.анкета,
7     заявка := родитель.заявка,
8     заявка_просмотр := родитель.заявка
9 });
10 if(udm:(ifnull(параметры.заявка)))
11 var назначения_пользователя = udm:(Политика_безопасности:Назначение_пользователей:по_пользователю(пользователь));
12 var км = null, ка = null;
13 if(udm:(('CL.CL.Принадлежит_дкк' ? AVAILABLEROLES())) ка = udm:(пользователь);
14 else км = udm:(пользователь);
15
16 udm:(параметры.заявка := Кредитная_заявка:создать_заявку(Кредитная_заявка:Статус_заявки:по_коду("драфт")[0], нд(), нд(), js:Политика_безопасности:Назначение_пользователей(назначения_пользователя[0]).подразделение, Кредитная_заявка_просмотр := параметры.заявка);
17 udm:(параметры.заявка_просмотр := параметры.заявка);
18 udm:(commit());
19 udm:(параметры.заявка.анкета := параметры.анкета); // привязываем анкету
20 udm:(Кредитная_заявка:создать_анкету_заявки(параметры.заявка, параметры.анкета, нд(), 'borrower'));
21 //<< прочее создаем, если его нет
22 if(udm:(count(Кредитный_портфель:Дополнительное_описание:по_анкете(параметры.анкета) = 0) udm:(Кредитный_портфель:Дополнительное_описание:новый(){анкета := родитель.параметры.анкета});
23 if(udm:(count(Юридическое_лицо:Прочая_информация:по_анкете(параметры.анкета) = 0) udm:(Юридическое_лицо:Прочая_информация:новый(){актуальность := true, анкета := родитель.параметры.анкета});
24 //>> прочее создаем, если его нет
25
26 var общие_доки_клиента = udm:(Общее:Документ:общие_для_всех_заявок_клиента(Кредитная_заявка:Кредитная_заявка:по_клиенту_активны(параметры.анкета.кр_лицо)[0]));
27 общие_доки_клиента.forEach(function(doc) { // привязываем общие доки к новой заявке
28     udm:(Кредитная_заявка:Документ_заявки:новый(){
29         этот_заявка:= родитель.параметры.заявка,
30         этот_документ:= js:Общее:Документ(doc)
31     });
32 });
33 udm:(параметры.кр_лицо := параметры.заявка.анкета.кр_лицо);
34
35 //если КА есть и за кр_лицом ни один КА не закреплен
36 if(ка && udm:(Енд(параметры.кр_лицо.закрепленный_аналитик)))
37     udm:(параметры.заявка.анкета.закрепленный_аналитик := js:Политика_безопасности:Пользователь(ка));
38     udm:(параметры.кр_лицо.закрепленный_аналитик := js:Политика_безопасности:Пользователь(ка));
39 }
40
41 udm:(commit());
42 udm:(add(параметры_рассмотрения, параметры));
43 udm:(commit());
44 }
```

Платформа автоматически генерирует код на основе визуально созданной логики и пользовательских настроек. Это минимизирует риск ошибок и экономит время.

Для дополнительной кастомизации или оптимизации сгенерированный код открывается и редактируется вручную.

# Принципы работы LC-платформы: интеграция и расширяемость

- ▶ Интеграция\_CBR
- ▶ Интеграция\_CRE
- ▶ Интеграция\_CRM
- ▶ Интеграция\_АБС
- ▶ Интеграция\_Битрикс
- ▶ Интеграция\_СПАРК

Заявки\_для\_экспорта

Атрибуты Данные Поисквые методы Индексы Структура Триггеры

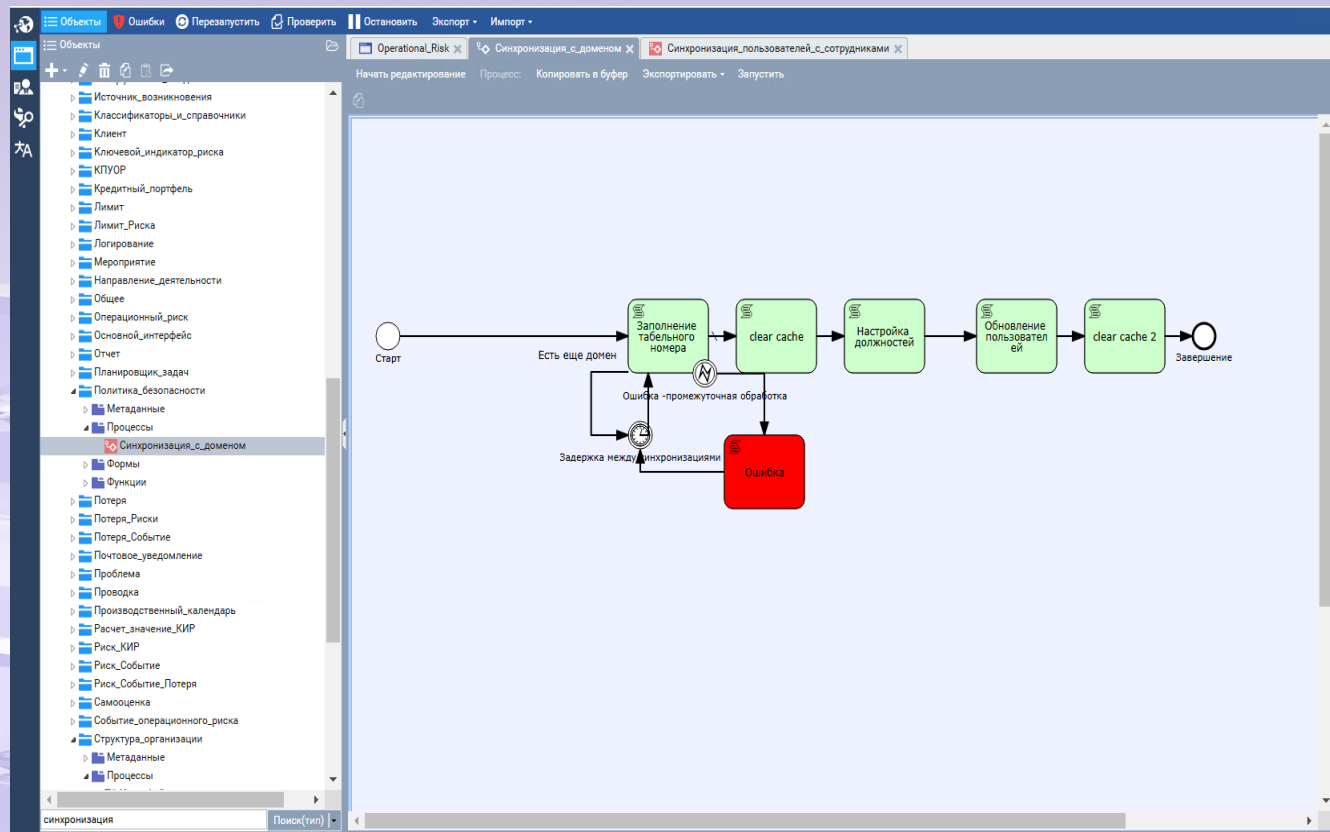
+ Добавить атрибут Изменить Удалить Атрибуты для пакетного добавл

Название	Имя для привязки	
<input type="checkbox"/> архивная	archive	Логическое значение
<input type="checkbox"/> дата_экспорта	date_export	Дата
<input type="checkbox"/> единица_измерения_срока	ed_iz_srok	<a href="#">Общее</a> <a href="#">Единица_измерения_срока</a>
<input type="checkbox"/> заявка	zajavka	<a href="#">Кредитная_заявка</a> <a href="#">Кредитная_заявка</a>
<input type="checkbox"/> ид_первой_версии	id_pervoj_versii	Дробное число
<input type="checkbox"/> комиссия	komissija	Дробное число
<input type="checkbox"/> причина_отказа_исбо	prichina_otkaza_ibs0	<a href="#">Кредитная_заявка</a> <a href="#">Причина_отказа_IBSO</a>
<input type="checkbox"/> продукт	product	<a href="#">Продукт</a> <a href="#">Продукт</a>
<input type="checkbox"/> процентная_ставка	proc_stavka	Дробное число
<input type="checkbox"/> срок	srok	Целое число
<input type="checkbox"/> срок_дата	srok_date	Дата
<input type="checkbox"/> статус	status	<a href="#">Кредитная_заявка</a> <a href="#">Статус_заявки</a>
<input type="checkbox"/> сумма	summa	Дробное число
<input type="checkbox"/> целевое_назначение	celevoe_naznachenie	<a href="#">Продукт</a> <a href="#">Целевое_назначение</a>
<input type="checkbox"/> этап	jetap	<a href="#">Кредитная_заявка</a> <a href="#">Этап_рассмотрения</a>
<input type="checkbox"/> юр_лицо	jur_lico	<a href="#">Юридическое_лицо</a> <a href="#">Юридическое_лицо</a>

Разработчики могут легко добавить интеграционные компоненты, такие как подключение к базам данных или API внешних сервисов, выбрав нужный модуль и задав параметры подключения.

Платформы расширяются за счет пользовательских компонентов или плагинов для адаптации под специфические нужды проекта.

# Принципы работы LC-платформы: функциональные возможности



Платформы low-code обогащают проектируемую бизнес-ценность за счет своих функциональных возможностей.

Каждая оснащена собственным конструктором, где настраиваются функции, внедряемые в работу.

# Внедрение

## Анализ требований и планирование

- *бизнес-аналитики*
- *менеджеры проектов*
- *пользователи*

## Проектирование и разработка

- *low-code-разработчики*
- *UX/UI-дизайнеры*

## Тестирование

- *тестировщики*
- *QA-инженеры*

## Тренинг и обучение пользователей

- *тренеры по IT*
- *специалисты по внедрению*

## Развертывание и интеграция

- *системные инженеры*
- *специалисты по интеграции*

## Поддержка и мониторинг

- *служба поддержки*
- *IT-операторы*

# Основные плюсы использования LC-платформ в банковском секторе

Быстрая разработка и внедрение

Снижение затрат

Гибкость и адаптивность

Автоматизация бизнес-процессов

Мониторинг и аналитика

Поддержка системы за счет команды банка

# Спасибо за внимание!

## Готов ответить на ваши вопросы

**Владислав Чистяков**

Главный риск-технолог АО «Свой Банк»

[vladislav.chistyakov@idfeurasia.pro](mailto:vladislav.chistyakov@idfeurasia.pro)